

製品の使用条件について

本カタログでは、使用条件の中で、用途、耐荷重・建具の質量制限、対応範囲などの表記により、その製品の許容範囲を示しています。範囲を超えてご使用になりますと、故障や事故発生の原因になることがありますので、ご注意ください。

また、本カタログに掲載されている使用条件は弊社製品単体、もしくは弊社製品同士を組合せた場合の能力範囲です。弊社製品を部品として使用した最終製品の性能を保証するものではありません。

「耐荷重」あるいは「質量制限」などの数値は、「代用試験」または「強度計算」あるいは「同等品の実績からの類推」などによるものです。使用状況によって商品能力が大きく変化することもありますので、示してある数値はあくまでも商品選定のための目安とお考えください。

材質、仕上げについて

材 質

材質の異なる複数の部品から構成されている製品の場合は、主要部品の材質を示しています。また、材質名は、特に必要と思われる場合以外は、鋼、アルミ合金というように一般的な名称で表記しています。またプラスチックについては略号で表記しています。

JIS略号	樹脂名
ABS	ABS樹脂
AES	AES樹脂
PA	ポリアミド(ナイロン)
PBT	ポリブチレンテレフタレート
PC	ポリカーボネート
PE	ポリエチレン
PET	ポリエチレンテレフタレート

JIS略号	樹脂名
PMMA	アクリル樹脂
POM	ポリアセタール
PP	ポリプロピレン
PS	ポリスチレン
PUR	ポリウレタン
PVC	ポリ塩化ビニル

仕上げまたは色

仕上げ(または色)の異なる複数の部品から構成されている製品の場合は、主要部品の表面色と処理方法を示しています。

ねじについて

推奨ねじとは

取付ねじは製品に添付されてなく、別に用意することになります。製品に設けられたねじ穴に適合するねじの種類を示しています。

取付ねじについて

樹種や木質素材の種類、極端に薄い板材などの諸条件によって、添付のねじや推奨ねじでは十分な取付け強度が得られない場合もあります。このようなケースでは、適切なものを別途ご用意ください。

収納・吊金具について

●収納・吊金具は、壁面やクローゼットなどの取付ける側に十分な下地があることを確認の上、取付けてください。取付ける側の強度が十分でないと、金具が脱落する可能性があります。

●収納・吊金具にぶら下がったり、のぼったりしないでください。

●パイプを取付けるブラケット同士の間隔は、強度確保のため900mm以下を推奨いたします。



収納・吊金具

CONTENTS

CASARL WALLSTYLE	520
引掛柱／棚受	523
転び止め金具／ガラス吊り金具	526
パイプ／パイプソケット	528
伸縮パイプ／仮掛フック	535
フック	536
ハンガー	538
ハンガーレール／ダストシュート	539
壁面収納用パーツ	540

開き戸
金具

1

引戸
金具

2

上吊式
引戸金具

3

AFD

HR

SD

連動引戸

オプション

引戸錠

4

移動
間仕切
金具

5

室内用
アルミ建具

6

折戸
金具

7

取手・
引手

8

スライド
丁番

9

スライドレール
ワイヤー
バスケット

10

収納・
吊金具

11

その他の
家具金物

12

物干金具・
諸金具

13

設計
施工
ガイド

会社案内

CASARL WALLSTYLE

開き戸
金具
1

引戸
金具
2

上吊式
引戸金具
3

AFD

HR

SD

連動引戸

オプション

引戸錠

4

移動
間仕切
金具
5

室内用
アルミ建具
6

折戸
金具
7

取手・
引手
8

スライド
丁番
9

スライド
ワイヤー
バスケット
10

収納・
吊金具
11

その他の
家具金物
12

物干金具・
諸金具
13

設計
施工
ガイド

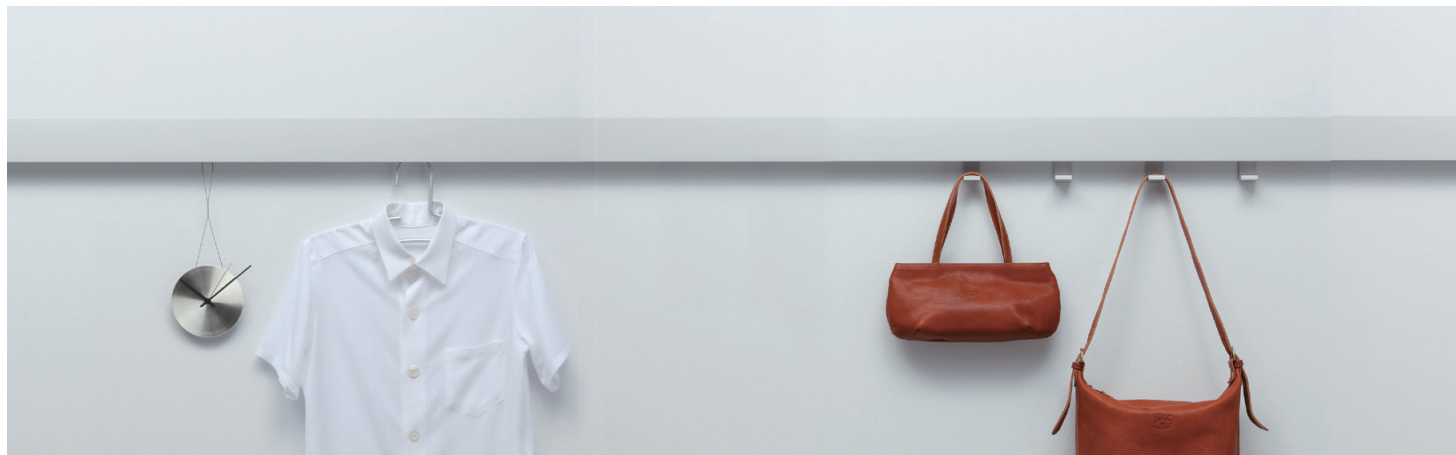
会社案内

使用条件

屋内用(浴室では使用できません)

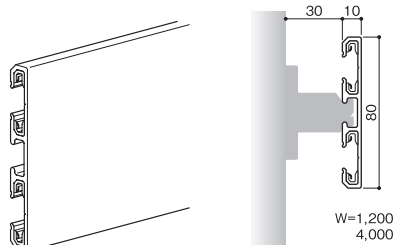
◇耐荷重:各製品ページに記載。

詳細な条件については、842ページ設計・施工ガイド「製品について」をご覧ください。



メインレール

カザールウォールスタイルの本体レールです。



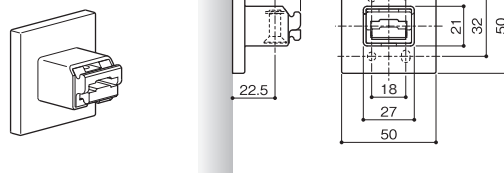
[材 質] アルミレール: アルミ押出し材
樹脂レール: ABS+エラストマー
[仕上げ] マットアルマイト
[耐荷重] レール幅600mmあたり全
体で147.1N(15kgf)以下
[添付品] 高さ調整プレート(枚数は下表参照)

サ イ ズ	4,000	1,200
価格(税抜)	¥43,000	¥17,000
注文コード	072600*	072601*
入 数	1本	1本
プレート枚数	12枚	4枚

*は在庫がなくなり次第販売を終了させて頂きます。

ブラケット2型

メインレールを壁面に固定する
ための金具です。



[材 質] 本 体: 亜鉛合金
カバー: ABS
[仕上げ] 本 体: クロメート
カバー: シルバー塗装
[耐荷重] レール幅600mmあたり全
体で147.1N(15kgf)以下
[添付品] +なベタツピンねじ 4×40 4本

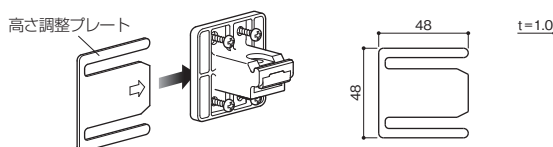
価格(税抜)	¥2,000
注文コード	070001*
小箱入数	10ヶ
梱 入 数	100ヶ

*は在庫がなくなり次第販売を終了させて頂きます。



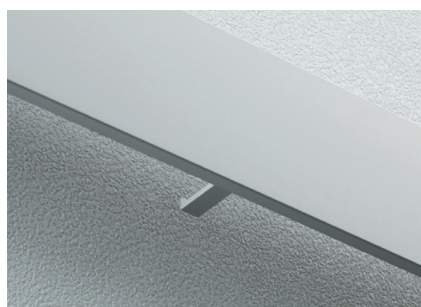
ブラケット用高さ調整プレート

施工後に壁面とメインレールの間が狭い場合に、ブラケット
のねじを一度緩めて横から差込み、高さを調整するためのプ
レートです。メインレールに添付されています(上表参照)。



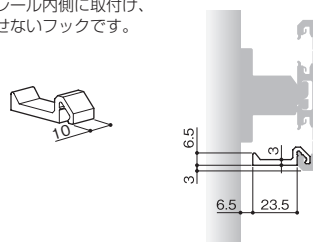
[材 質] メッキ銅板	
価格(税抜)	¥160
注文コード	170156*
小箱入数	200枚

*は在庫がなくなり次第販売を終了させて頂きます。



インナーフック

メインレール内側に取付け、
表に見えないフックです。



[材 質] アルミ押出し材
[仕上げ] マットアルマイト
[耐荷重] 29.4N(3kgf)以下

価格(税抜)	¥1,200
注文コード	072608*
小箱入数	100ヶ
梱 入 数	1,000ヶ

*は在庫がなくなり次第販売を終了させて頂きます。

カサル・ウォールスタイルは、収納とディスプレイをカップリングさせた壁面収納です。

コンセプトは「見せる・隠す」。アルミ製メインレールに様々なパーツを取付けるだけで、ユーザーの個性やライフスタイル、用途に応じた機能を自由に付加することが可能です。壁面とメインレールの隙間は30mm。このスペースを活用して住空間をシンプルに美しく演出してください。

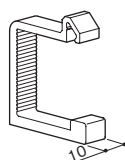


ご注意 各パーツは取付後に横移動できないので、移動させる時は一度はずしてから再度付け直してください。



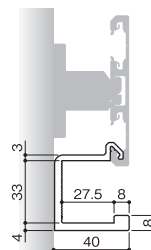
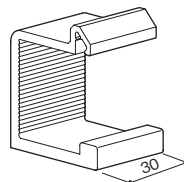
フック10

レール下側に取付けるシンプルなフックです。



フック30

かばんなどを下げるのに適した幅広タイプのフックです。



【材 質】アルミ押出し材
【仕上げ】マットアルマイト
【耐荷重】29.4N(3kgf)以下

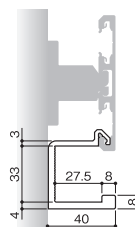
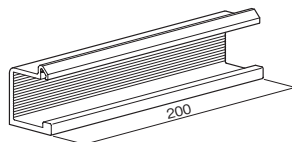
品 名	フック10	フック30
価格(税抜)	¥1,240	¥1,500
注文コード	072603*	072604*
小箱入数	50ヶ	20ヶ
梱 入 数	500ヶ	200ヶ

*は在庫がなくなり次第販売を終了させていただきます。



ハンギングシェルフS

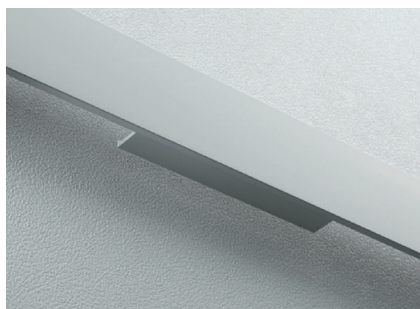
小物を入れたりキッチンツール掛けに使用できるコンパクトな棚板です。



【材 質】アルミ押出し材
【仕上げ】マットアルマイト
【耐荷重】49N(5kgf)以下

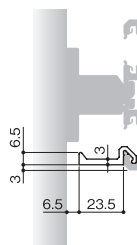
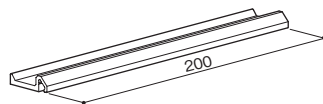
価格(税抜)	¥4,100
注文コード	072605*
小箱入数	10ヶ
梱 入 数	50ヶ

*は在庫がなくなり次第販売を終了させていただきます。



ボトムプレート

メインレールを深いポケットとして使用できるため、大型の本を置いても倒れる心配がありません。



【材 質】アルミ押出し材
【仕上げ】マットアルマイト
【耐荷重】29.4N(3kgf)以下

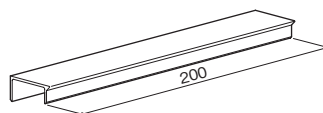
価格(税抜)	¥3,400
注文コード	072609*
小箱入数	30ヶ
梱 入 数	150ヶ

*は在庫がなくなり次第販売を終了させていただきます。



トッププレート

メインレール上面を面一にするため小物を並べて展示する様な使い方ができます。



【材 質】アルミ押出し材
【仕上げ】マットアルマイト
【耐荷重】29.4N(3kgf)以下

価格(税抜)	¥3,200
注文コード	072610*
小箱入数	30ヶ
梱 入 数	150ヶ

*は在庫がなくなり次第販売を終了させていただきます。

開き戸
金具

1

引戸
金具

2

上吊式
引戸金具

3

AFD

HR

SD

連動引戸

オプション

引戸錠

4

移動
間仕切
金具

5

室内用
アルミ金具

6

折戸
金具

7

取手・
引手

8

スライド
丁番

9

スライド
ワイヤー
バスケット

10

収納・
吊金具

11

その他の
家具金物

12

物干金具・
諸金具

13

設計
施工
ガイド

会社案内

開き戸
金具

1

引戸
金具

2

上吊式
引戸金具

3

AFD

HR

SD

連動引戸

オプション

引戸錠

4

移動
間仕切
金具

5

室内用
アルミ建具

6

折戸
金具

7

取手・
引手

8

スライド
丁番

9

スライド
ワイヤー
バスケット

10

収納・
吊金具

11

その他の
家具金物

12

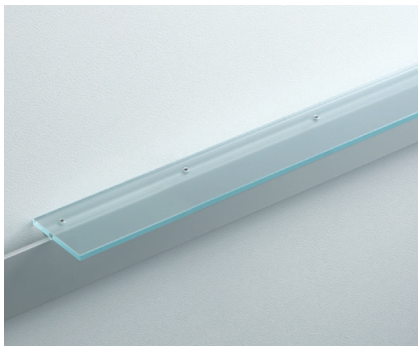
物干金具・
諸金具

13

設計
施工
ガイド

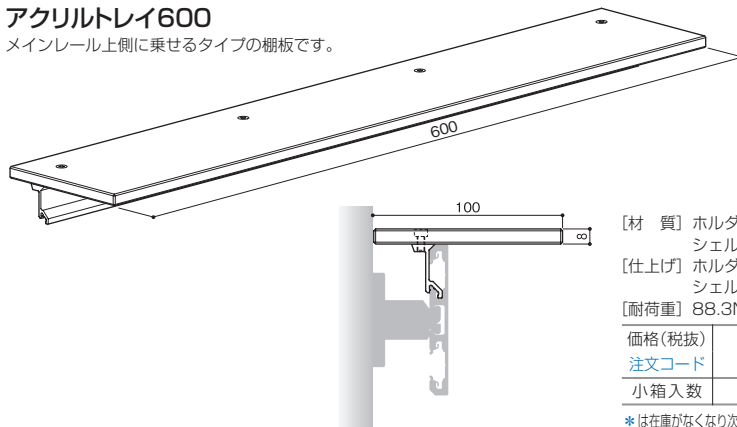
会社案内

ご注意 各パーツは取付後に横移動できないので、移動させる時は一度はずしてから再度付け直してください。



アクリルトレイ600

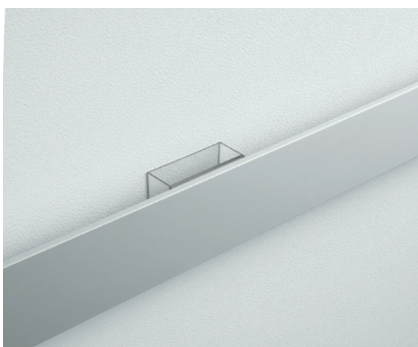
メインレール上側に乗せるタイプの棚板です。



[材 質] ホルダー：アルミ押出し材
シェルフ：アクリル
[仕上げ] ホルダー：マットアルマイト
シェルフ：ガラス色
[耐荷重] 88.3N(9kgf)以下

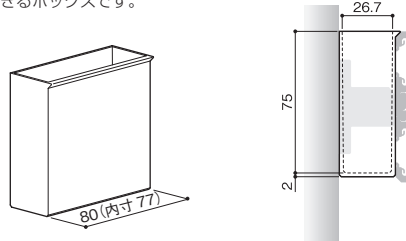
価格(税抜)	¥17,300
注文コード	072613*
小箱入数	1ヶ

*は在庫がなくなり次第販売を終了させて頂きます。



インナーケース

キッチンでのカトラリースタンドや
フラワーベースなど、様々な使い方
ができるボックスです。



[材 質] PET
[仕上げ] 透明
[耐荷重] 29.4N(3kgf)以下

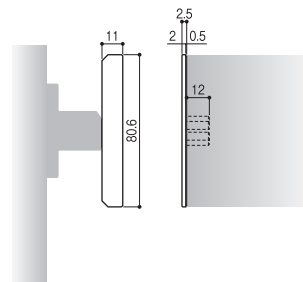
価格(税抜)	¥350
注文コード	070002*
小箱入数	10ヶ
梱 入 数	200ヶ

*は在庫がなくなり次第販売を終了させて頂きます。



エンドカバー

レール端面を保護するカバーです。
左右兼用。



[材 質] ABS
[仕上げ] ライトシルバー塗装

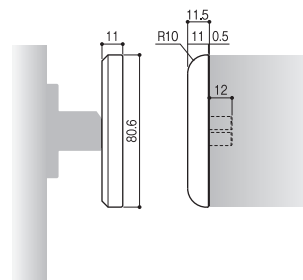
価格(税抜)	¥250
注文コード	070003*
小箱入数	50ヶ
梱 入 数	1,000ヶ

*は在庫がなくなり次第販売を終了させて頂きます。



エンドプロテクター

レール端面を曲面で納めることが
できます。
左右兼用。



[材 質] ABS
[仕上げ] ライトシルバー塗装

価格(税抜)	¥450
注文コード	188579*
小箱入数	50ヶ
梱 入 数	1,000ヶ

*は在庫がなくなり次第販売を終了させて頂きます。

引掛柱

MWフラッシュ棚柱

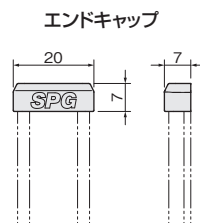
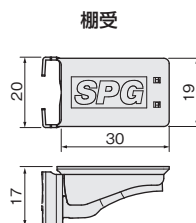
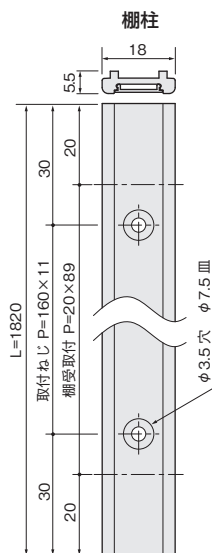
NEW

使用条件

屋内用(浴室には使用できません)

◇耐荷重:棚板1枚当り(棚受4ヶ使用)980.7N(100kgf)以下
※ただし、棚柱全体の壁面取付強度を優先してください。

- 棚受の差込み穴が両サイドにあるため正面には穴が見えず、また厚みも薄いため、壁面との一体感が向上した棚柱です。
- 棚受の取付ピッチは20mmで高さ調整できます。
- 棚受はラバー付きで滑りにくく、ガラス棚板などにも最適です。
- 棚受のラバーをかぶせることで、外れ防止のロックになります。
- 棚柱の端面を保護するエンドキャップもご用意しております。



棚柱



ホワイト



ナチュラルブラウン

棚受



ホワイト



ナチュラルブラウン

エンドキャップ



ホワイト



ナチュラルブラウン

棚柱

[材 質] 本体: アルミ押出し材(アルマイトシルバー)
化粧カバー: PVC

[推奨ねじ] +皿木ねじ 3.1×32(添付されていません)

サ イ ズ	1,820mm	
品 番	LA-402-18	LA-403-18
色	ホワイト	ナチュラルブラウン
価格(税抜)	¥3,000	¥3,000
注文コード	316356	316357
梱 入 数	40本	

棚受

[材 質] 本体: パネ鋼(スズコバライト合金メッキ)
ラバー: エラストマー

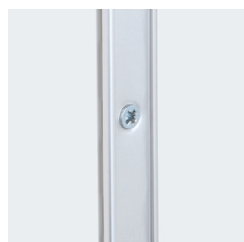
品 番	LA-412	LA-413
色	ホワイト	ナチュラルブラウン
価格(税抜)	¥300	¥300
注文コード	316358	316359
小 箱 入 数	100ヶ	
梱 入 数	1,000ヶ	

エンドキャップ

[材 質] エラストマー

品 番	LA-422	LA-423
色	ホワイト	ナチュラルブラウン
価格(税抜)	¥150	¥150
注文コード	316360	316361
小 箱 入 数	100ヶ	
梱 入 数	1,000ヶ	

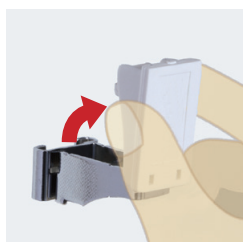
施工ガイド



①棚柱を取付けます。



②化粧カバーを差込みます。



③棚受のラバーを上げます。



④サイドをつまみ、棚柱に取付けます。



⑤ラバーをもどします。

開き戸
金具

1

引戸
金具

2

上吊式
引戸金具

3

AFD

HR

SD

連動引戸

オプション

引戸錠

4

移動
間仕切
金具

5

室内用
アルミ金具

6

折戸
金具

7

取手・
引手

8

スライド
丁番

9

スライド
ワイヤー
バスケット

10

収納・
吊金具

11

その他の
家具金物

12

物干金具・
諸金具

13

設計
施工
ガイド

会社案内

開き戸
金具

1

引戸
金具

2

上吊式
引戸金具

3

AFD

HR

SD

連動引戸

オプション

引戸錠

4

移動
間仕切
金具

5

室内用
アルミ建具

6

折戸
金具

7

取手・
引手

8

スライド
丁番

9

スライド
ワイヤー
バスケット

10

収納・
吊金具

11

その他の
家具金物

12

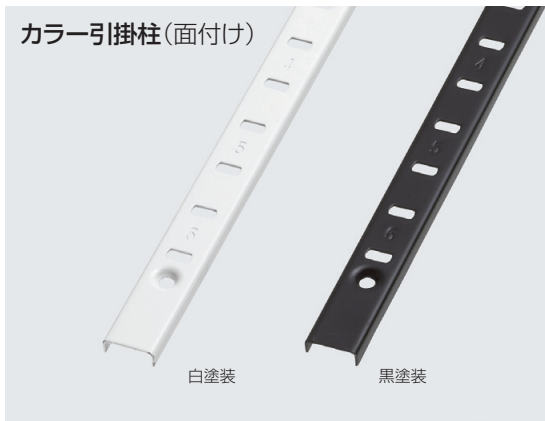
物干金具・
諸金具

13

設計
施工
ガイド

会社案内

カラー引掛柱(面付け)



ステン引掛柱(面付け)



引掛柱用棚受



アルミ引掛柱(面付け)

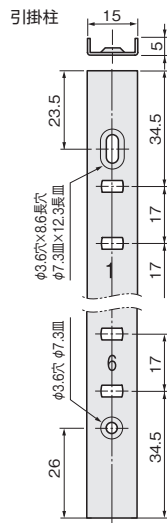


使用条件

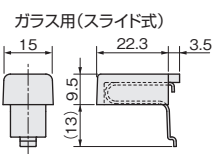
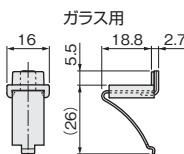
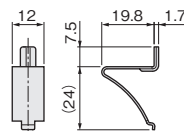
屋内用(浴室には使用できません)

◇耐荷重: 棚板1枚当たり(棚受4ヶ使用) 196.1N(20kgf)以下
※ただし、引掛柱全体の壁面取付強度を優先してください。

- 引掛柱には穴の位置を示す刻印が打ってありますので、棚受の水平位置が容易に見つけられます。
- 棚受穴はピッチ17mm、ねじ止め穴はピッチ221mmです。



引掛柱用棚受
(白塗装・SUS304・SUS430)



カラー引掛柱

【材 質】 銅
【推奨ねじ】 +皿タッピンねじ3.0または皿木ねじ3.1
(添付されていません)

仕上げ	サイズ	1,820mm
白塗装	価格(税抜) 注文コード	¥1,850 077605
黒塗装	価格(税抜) 注文コード	¥1,850 077606
梱 入 数		60本

ステン引掛柱

【材 質】 SUS304/SUS430(ヘアーライン)
【推奨ねじ】 +皿タッピンねじ3.0または皿木ねじ3.1
(添付されていません)

材質	サイズ	2,483mm	1,820mm	1,820mm 保護シート無し
SUS304	価格(税抜) 注文コード	¥3,750 077601*	¥2,900 077598	— —
SUS430 (引掛柱2型)	価格(税抜) 注文コード	— —	— —	¥1,050 125348
梱 入 数		50本	60本	

*は在庫がなくなり次第販売を終了させていただきます。

引掛柱用棚受

【材 質】 SUS304/SUS430(ヘアーライン)
白塗装の材質はSUS430
ガラス用カバー: エラストマー(半透明)

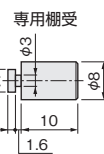
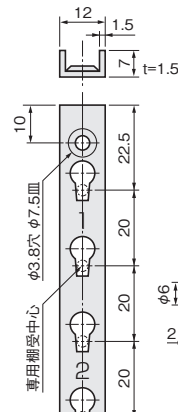
白塗装	価格(税抜) 注文コード	¥190(保護シート無し) 077608
SUS304	価格(税抜) 注文コード	¥130(保護シート有り) 077589
SUS430 (引掛柱2型用棚受)	価格(税抜) 注文コード	¥80(保護シート無し) 288851
ガラス用 SUS430・半透明	価格(税抜) 注文コード	¥220(保護シート無し) 190800
ガラス用(スライド式) SUS430・半透明	価格(税抜) 注文コード	¥220(保護シート無し) 224413
小 箱 入 数		120ヶ
梱 入 数		1,200ヶ

使用条件

屋内用(浴室には使用できません)

◇耐荷重: 棚板1枚当たり(棚受4ヶ使用) 196.1N(20kgf)以下
※ただし、引掛柱全体の壁面取付強度を優先してください。

- 引掛柱には穴の位置を示す刻印が打ってありますので、棚受の水平位置が容易に見つけられます。
- 引掛柱には、ピッチ20mmで棚受穴、ピッチ200mmでねじ止め穴を設けてあります。



引掛柱

【材 質】 アルミ押出し材
【推奨ねじ】 +皿タッピンねじ3.0または皿木ねじ3.1
(添付されていません)

仕上げ	サイズ	2,430mm	1,820mm
アルマイトシルバー	価格(税抜) 注文コード	¥2,050 077573	¥1,650 077588
梱 入 数		50本	100本

棚受

【材 質】 アルミ合金

仕上げ	サイズ	φ8×10
アルミ生地	価格(税抜) 注文コード	¥60 077575
小 箱 入 数		500ヶ
梱 入 数		5,000ヶ

転び止め金具

開き戸金具
1
引戸金具
2
上吊式引戸金具
3
AFD
HR
SD
連動引戸
オプション
引戸錠
4
移動間仕切金具
5
室内用アルミ建具
6
折戸金具
7
取手・引手
8
スライド丁番
9
スライドワイヤーバスケット
10
収納・吊金具
11
その他の家具金物
12
物干金具・諸金具
13
設計施工ガイド
会社案内

ルミーナ転び止め

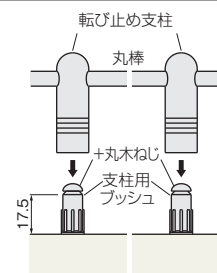


- 台や棚から物が転がり落ちるのを防ぐ、支柱と丸棒のセットです。落下防止だけでなく、物や商品のディスプレイを引き立てるデザイン効果もあります。
- 取付けが簡単で、しかも外からねじの頭が見えません。

施工ガイド

取付方法

- ①支柱用プッシュを、任意の取付位置に添付ねじで取付けます。
- ②必要な寸法にした丸棒と、転び止め支柱をセットした状態でそれぞれの支柱用プッシュへ軽く差込みます(または、それぞれの支柱用プッシュに転び止め支柱を軽く差込み、丸棒を通しておきます)。
- ③各転び止め支柱は、全体に均一に圧入してください。



ご注意

- 圧入の際は、支柱頭部を傷つけないよう、十分注意してください。
- ご使用になる丸棒のL寸法を、必要寸法より0.5mm程短くするときれいに取付けられます。
- 転び止め支柱を取付ける間隔は、最大で300mm程にしてください(あまり間隔が広いと、荷重がかかったときに丸棒が曲がるおそれがあります)。

■ルミーナ転び止め仕様表

品 名		製品寸法図	D-D部断面図	材質・仕上・添付品	価格(税抜)		小箱入数	梱入数	
					本金メッキ	クロームメッキ			
ルミーナ転び止めA H30バス				[材 質] 本体：真鍮 支柱用プッシュ：PA6 [仕上げ] 本金メッキ クロームメッキ [添付品] 支柱用プッシュ 1ヶ +丸木ねじ 4.1×32 1本	¥1,300	¥950	20ヶ	200ヶ	
注文コード 071109					注文コード 071100				
ルミーナ転び止めA H30エンド					¥1,300	¥950			
注文コード 071110	注文コード 071101								
ルミーナ転び止めA H30コーナー90°					¥1,400	¥1,000			
注文コード 071111					注文コード 071102				
ルミーナ転び止めA H45バス					¥1,650	¥1,100			
注文コード 071112					注文コード 071103				
ルミーナ転び止めA H45エンド					¥1,650	¥1,100			
注文コード 071113	注文コード 071104								
ルミーナ転び止めA H45コーナー90°					¥1,750	¥1,150			
注文コード 071114					注文コード 071105				
ルミーナ転び止めA H60Wバス					¥2,000	¥1,550			
注文コード 071115					注文コード 071106				
ルミーナ転び止めA H60Wエンド					¥2,000	¥1,550			
注文コード 071116	注文コード 071107								
ルミーナ転び止めA H60Wコーナー90°					¥2,100	¥1,600			
注文コード 071117					注文コード 071108				
丸棒(φ6)				[材 質] 鋼 [仕上げ] 本金メッキ クロームメッキ	750mm ¥8,200 注文コード 071137	2,500mm ¥4,600 注文コード 071136	本金のみ ポリ袋に 1本入り クロームは バラ詰め	30本	

転び止め金具／グラス吊り金具

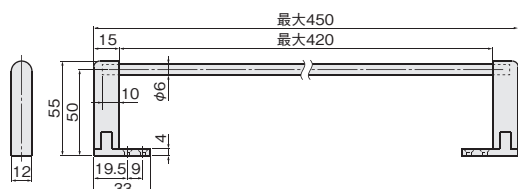
タンブラーストップ



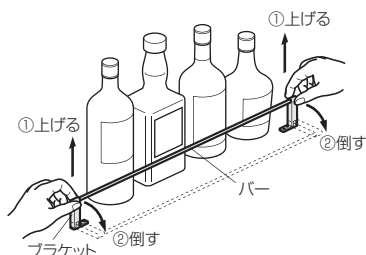
使用条件

一般住宅屋内用(浴室では使用できません)
◇収納物の高さの目安: 60~100mm

- 収納物やディスプレイの転び止め金具です。
- バーは、両方のブラケットを持ち上げると手前に倒せるので、中のものを楽に取り出せます。
- バーは金ノコでカットできますので、スペースに合わせたサイズにすることができます。



添付バーの全長440mm
図中の最大寸法はバーをカットしないで使用した場合の寸法



【材 質】ブラケット: ABS
バー: 鋼(クロームメッキ)

【添付品】+皿木ねじ 2.7×16(ニッケルメッキ) 4本

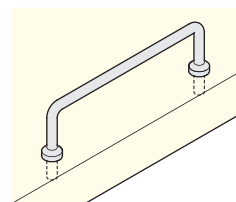
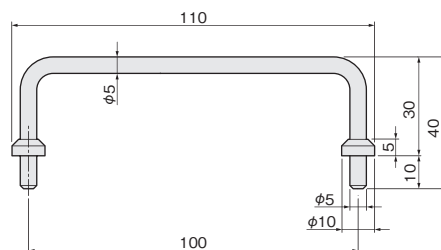
仕上げ		シングル
白	価格(税抜)	¥1,720
	注文コード	288788
茶	価格(税抜)	¥1,720
	注文コード	288789
梱 入 数		50ヶ

■表記訂正 (25/07/01)

ガードバー



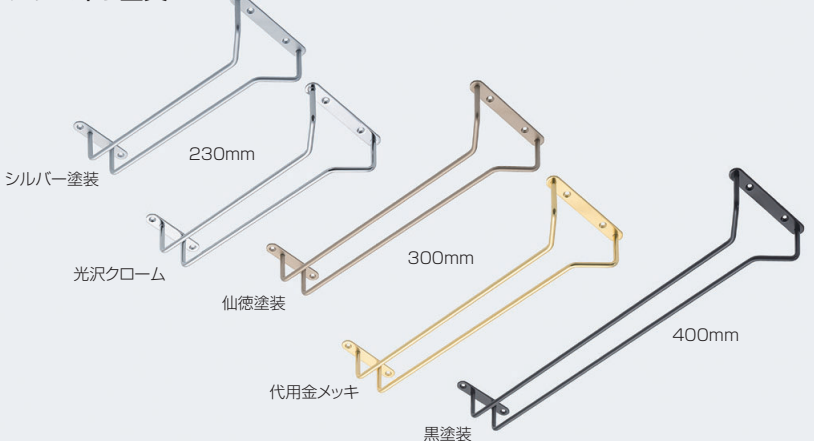
- 収納物の落下を防止する転び止めです。
- 棚板に開けた穴に差し込んで取付けます。



【材 質】ステンレス

価格(税抜)	¥1,600
注文コード	264285
小 箱 入 数	20ヶ

グラス吊り金具

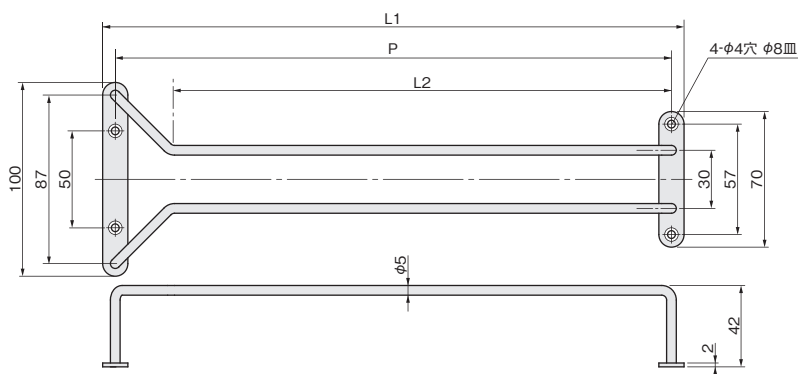


- ワイングラスなどを収納する金具です。
- リビングボードや食器棚の天板などに取付けてご使用ください。

サイズ	L1	P	L2
400	400	387	355
300	300	287	255
230	230	217	185

【材 質】銅
【添付品】+皿木ねじ 3.1×16 4本

仕上げ		400	300	230
シルバー塗装	価格(税抜)	¥3,850	¥3,350	¥3,050
	注文コード	264420	264419	264418
光沢クローム	価格(税抜)	¥4,750	¥4,300	¥4,050
	注文コード	006631	006630	006620
仙徳塗装	価格(税抜)	¥3,850	¥3,350	¥3,050
	注文コード	006690	006689	006688
代用金メッキ	価格(税抜)	¥5,050	¥4,450	¥4,050
	注文コード	318257	318256	318255
黒塗装	価格(税抜)	¥3,850	¥3,350	¥3,050
	注文コード	006693	006692	006691
小 箱 入 数		20ヶ		
梱 入 数		100ヶ		



開き戸金具	1
引戸金具	2
上吊式引戸金具	3
AFD	
HR	
SD	
連動引戸	
オプション	
引戸錠	4
移動間仕切金具	5
室内用アルミ金具	6
折戸金具	7
取手・引手	8
スライド丁番	9
スライドレールワイヤーバスケット	10
収納・吊金具	11
その他の家具金物	12
物干金具・諸金具	13
設計施工ガイド	
会社案内	

パイプ／パイプソケット

開き戸
金具
1

引戸
金具
2

上吊式
引戸金具
3

AFD

HR

SD

連動引戸

オプション

引戸錠

4

移動
間仕切
金具
5

室内用
アルミ建具
6

折戸
金具
7

取手・
引手
8

スライド
丁番
9

スライド
ワイヤー
バスケット
10

収納・
吊金具
11

その他の
家具金物
12

物干金具・
諸金具
13

設計
施工
ガイド

会社案内

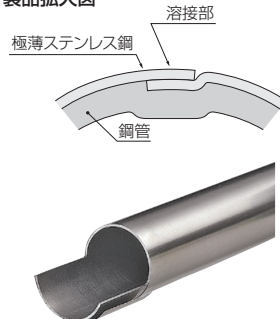
ステンレス巻きパイプ (ICSパイプ)

別途運賃

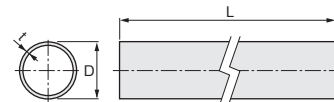


- 高周波溶接自動造管機により造られた機械構造用炭素鋼鋼管に、極薄肉(0.1mm)のステンレス帯鋼SUS304を外面に密着させ、その重合部分をシーム溶接法により溶着させたステンレスクラッドパイプです。
- 外被ステンレスの継ぎ目である溶接部分は内部の鋼管とも完全に溶着されているため、一体化したパイプとして使用できオールステンレスパイプに引けを取らない仕上がりとなっています。
- オールステンレスパイプに比べ、価格的に格安となります。

製品拡大図



製品寸法図



ステンレス巻きパイプ(ICSパイプ)

[材 質] 鋼管にSUS304巻き

[仕上げ] 生地

サイズ	D(外径)	φ9.5	φ13	φ16	φ19	φ25	φ32	φ38
L(長さ)	3,650mm	3,650mm	3,650mm	3,650mm	3,650mm	3,650mm	3,650mm	3,650mm
t(厚さ)	0.8mm	1.0mm	1.0mm	1.0mm	1.0mm	1.2mm	1.2mm	1.2mm
価格(税抜)	¥6,300	¥7,600	¥8,200	¥8,900	¥9,400	¥11,400	¥18,500	
注文コード	511194	511195	511196	511197	751592	751591	511198	
梱 入 数	60本	30本	24本	20本	14本	8本	8本	

※取寄品のため、別途運賃がかかります。納期は2週間程度となります。

パイプ化粧カバー φ25

NEW



- φ25のパイプに後付けし、意匠性を高められる樹脂製の化粧カバーです。
- 白、黒のブラケットをご使用になると、全体の一体感を出すことができます。
- 塗装とは違い、ハンガーの擦れ等による塗装剥がれの心配がありません。
- 900mm強のラフカットにてご納品。任意の長さにカットしてご使用になれます。カットの際は、カット位置に養生テープ等を巻くと、バリや割れを防ぎやすくなります。
- カバーとソケットやブラケットの隙間から見えるパイプを隠すシールが添付されています(カバー1本につきシール2枚添付)。

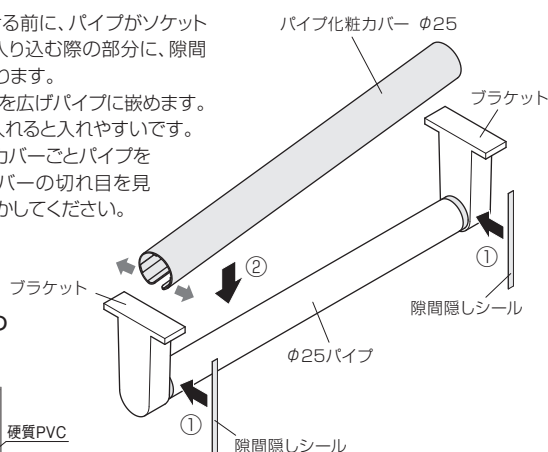
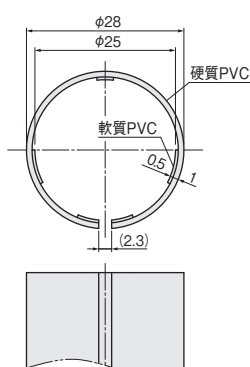
取付方法

①カバーを取付ける前に、パイプがソケットやブラケットに入り込む部分に、隙間隠しシールを貼ります。

②カバーの切れ目を広げパイプに嵌めます。この時、端から入ると入れやすいです。

※必要があれば、カバーごとパイプを回転させて、カバーの切れ目を見えにくい側へ動かしてください。

φ25パイプ装着時の 製品寸法図

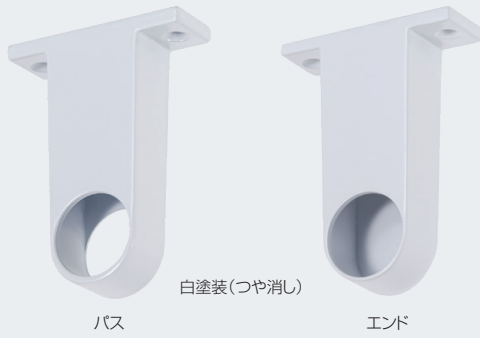


[材 質] 本体 : PVC

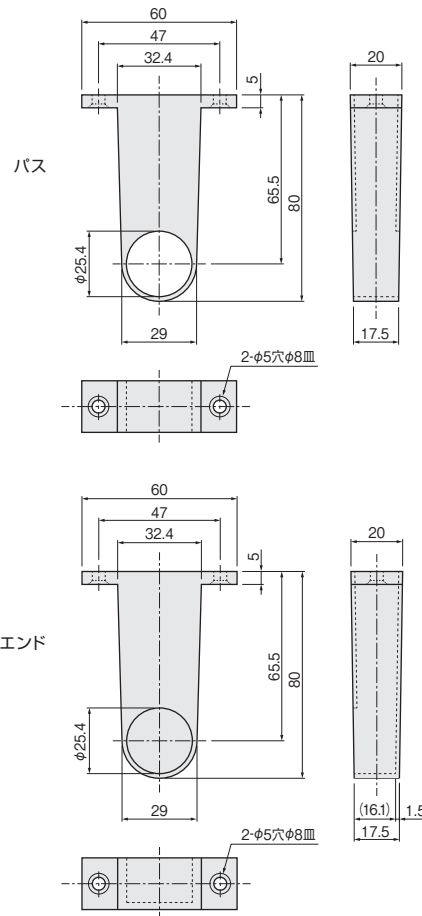
色	サイズ	900mm
白	価格(税抜)	¥1,800
	注文コード	316362
黒	価格(税抜)	¥1,800
	注文コード	316363
梱 入 数		40本

A型ブラケット 首長

NEW



- 主に中間棚、可動棚などの下面に取付けて使用するパイプ受金具です。
- 面付タイプのため取付けのしやすいパイプ受金具です。
- パイプ化粧カバー(528ページ)を併用していただくと、全体の一体感を出すことができます。



【材 質】亜鉛合金
【添付品】+皿タッピンねじ 3.5×25 2本

仕上げ	サイズ	φ25mmパイプ用	
		バス	エンド
白塗装(つや消し)	価格(税抜) 注文コード	¥3,500 316366	¥3,500 316367
黒塗装(つや消し)	価格(税抜) 注文コード	¥3,500 316364	¥3,500 316365
小 箱 入 数		20ヶ	

開き戸
金具

1

引戸
金具

2

上吊式
引戸金具

3

AFD

HR

SD

連動引戸

オプション

引戸錠

4

移動
間仕切
金具

5

室内用
アルミ建具

6

折戸
金具

7

取手・
引手

8

スライド
丁番

9

スライド
ワイヤー
バスケット

10

収納・
吊金具

11

その他の
家具金物

12

物干金具・
諸金具

13

設計
施工
ガイド

会社案内

パイプソケット

開き戸
金具

1

引戸
金具

2

上吊式
引戸金具

3

AFD

HR

SD

連動引戸

オプション

引戸錠

4

移動
間仕切
金具

5

室内用
アルミ建具

6

折戸
金具

7

取手・
引手

8

スライド
丁番

9

スライド
ワイヤー
バスケット

10

収納・
吊金具

11

その他の
家具金物

12

物干金具・
諸金具

13

設計
施工
ガイド

会社案内

T型ブラケット

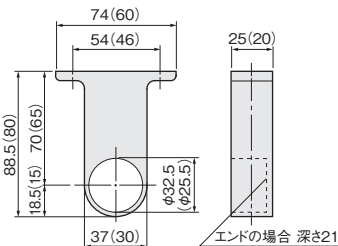
φ32mmパイプ用
φ25mmパイプ用



φ32用パス

φ32用エンド

●主に中間棚、可動棚などの下面に取付けて使用するパイプ受け金具です。



※()内寸法はφ25mmパイプ用

[材 質] 亜鉛合金
[仕上げ] クロームメッキ
[添付品] +皿タッピンねじ3.5×25 2本

種 類	φ32mmパイプ用		φ25mmパイプ用	
	パス	エンド	パス	エンド
価格(税抜)	¥1,400	¥1,400	¥1,200	¥1,200
注文コード	190887	190888	208459	208458
小箱入数	20ヶ			
梱 入 数	120ヶ		200ヶ	

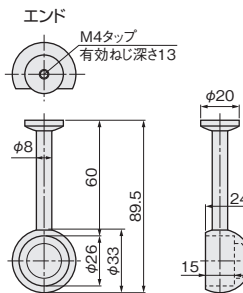
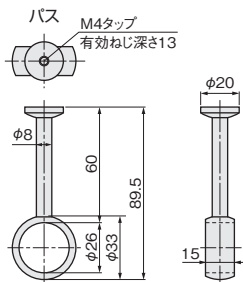
シャトルブラケット 首下60mm



パス

エンド

●主に中間棚、可動棚などの下面に取付けて使用するパイプ受け金具です。
●首下60mmのため、棚とパイプとの間隔を広くとれます。



[材 質] 亜鉛合金
[添付品] フラットビス M4×25

仕 上 げ	サイズ	φ25mmパイプ用	
		パス	エンド
クロームメッキ	価格(税抜)	¥1,000	¥1,000
	注文コード	182693	182692
小 箱 入 数		100ヶ	
梱 入 数		300ヶ	

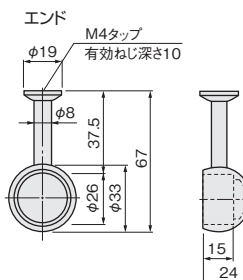
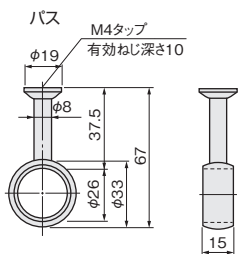
シャトルブラケット



パス

エンド

●主に中間棚、可動棚などの下面に取付けて使用するパイプ受け金具です。



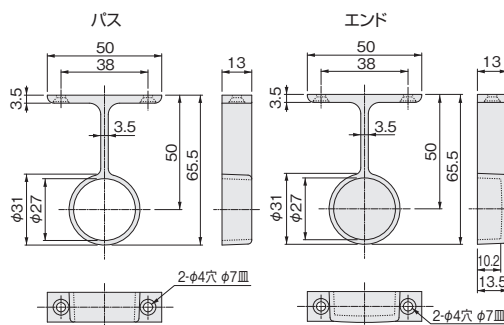
[材 質] 亜鉛合金
[推奨ねじ] M4小ねじ(添付されていません)

仕 上 げ	サイズ	φ25mmパイプ用	
		パス	エンド
クロームメッキ	価格(税抜)	¥1,000	¥1,000
	注文コード	003063	003062
小 箱 入 数		30ヶ	
梱 入 数		300ヶ	

首長丸一受ビス止め



●面付けタイプのため取付けのしやすいパイプ受金具です。

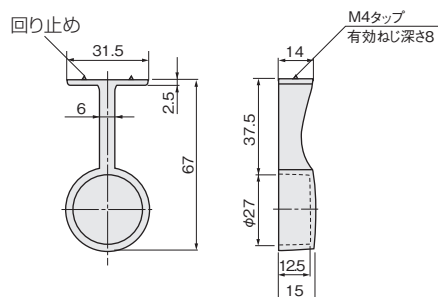


[材 質] 亜鉛合金		[推奨ねじ] +皿タッピンねじ3.0または +皿木ねじ3.1(添付されていません)	
サイズ		φ25mmパイプ用	
仕上げ		バス	エンド
ニッケルメッキ	価格(税抜) 注文コード	¥600 001251	¥600 313426
小箱入数	30ヶ		
梱入数	300ヶ		

首長丸一受



●主に中間棚、可動棚などの下面に取付けて使用するパイプ受け金具です。



【材 質】 亜鉛合金		φ25mmパイプ用
【推奨ねじ】 M4小ねじ (添付されていません)		
仕上げ	サイズ	
ニッケルメッキ	価格(税抜) 注文コード	¥750 003068
小 箱 入 数		50ヶ
梱 入 数		500ヶ

ルミーナソケット

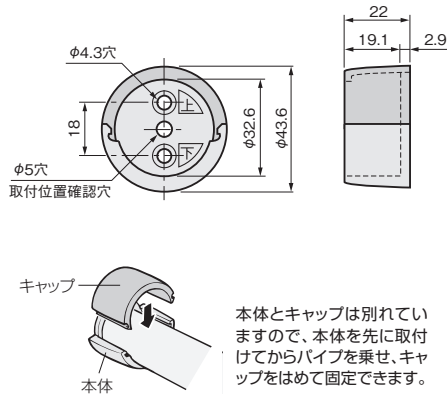
グレー



クローム



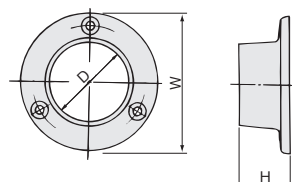
●本体の中心に取付位置確認の穴がありますので、取付けに便利です。



[材 質] 本体: 亜鉛合金		キャップ: ABS	
[仕上げ] 本体: クロームメッキ		キャップ: グレー、クロームメッキ	
[添付品] +皿木ねじ 4.1×20 2本			
色(キャップ)		サイズ	
グレー		φ32mmパイプ用	
		価格(税抜) 注文コード	¥1,200 077423*
クローム		価格(税抜) 注文コード	¥1,350 077432*
小箱入数		30ヶ	
梱入数		300ヶ	

*は在庫がなくなり次第販売を終了させて頂きます。

ステンレスソケット



[材 質] SUS304		[仕上げ] 生地ヘアライン	
[添付品] φ32mm用: +皿木ねじ 3.1×20(ステンレス) 3本		φ25mm用: +皿木ねじ 3.1×20(ステンレス) 3本	
		φ19mm用: +皿木ねじ 2.4×13(ステンレス) 3本	
サイズ	φ32mmパイプ用	φ25mmパイプ用	φ19mmパイプ用
価格(税抜)	¥460	¥390	¥360
注文コード	077412	077411	077410
小箱入数	30ヶ	50ヶ	
梱入数	600ヶ	1,000ヶ	

開き戸金具	1
引戸金具	2
上吊式引戸金具	3
AFD	
HR	
SD	
連動引戸	
オプション	
引戸錠	4
移動間仕切金具	5
室内用アルミ金具	6
折戸金具	7
取手・引手	8
スライド丁番	9
スライドールワイヤーバスケット	10
収納・吊金具	11
その他の家具金物	12
物干金具・諸金具	13
設計施工ガイド	
会社案内	

パイプソケット

開き戸
金具

1

引戸
金具

2

上吊式
引戸金具

3

AFD

HR

SD

連動引戸

オプション

引戸錠

4

移動
間仕切
金具

5

室内用
アルミ建具

6

折戸
金具

7

取手・
引手

8

スライド
丁番

9

スライド
ワイヤー
バスケット

10

収納・
吊金具

11

その他の
家具金物

12

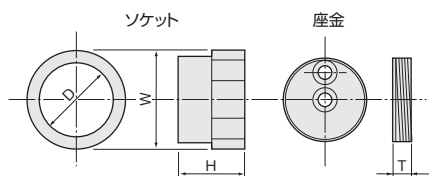
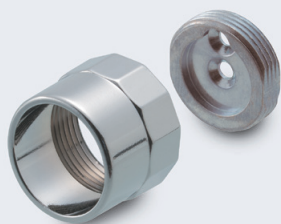
物干金具・
諸金具

13

設計
施工
ガイド

会社案内

パイプソケットねじ込み式

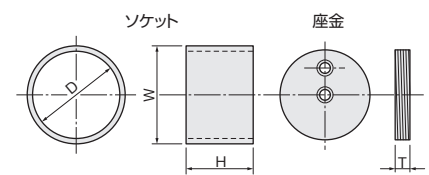


D	W	H	T
φ32用	φ39	24	7
φ25用	φ32	22	7

【材 質】亜鉛合金
【仕上げ】クロームメッキ(座金はユニクロ)
【添付品】φ32mm用：+皿木ねじ 3.5×20 2本
φ25mm用：+皿木ねじ 3.5×20 2本

サ イ ズ	φ32mmパイプ用	φ25mmパイプ用
価格(税抜)	¥800	¥700
注文コード	224572	224571
小箱入数	30ヶ	50ヶ
梱 入 数	300ヶ	500ヶ

二重ソケット

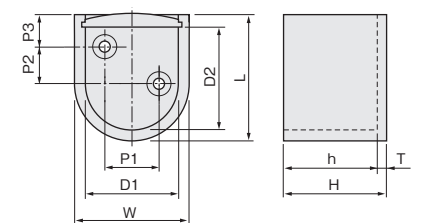
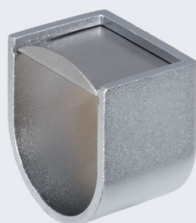


D	W	H	T
φ32用	φ36.5	25	5.5
φ25用	φ30	22	4.5

【材 質】亜鉛合金
【仕上げ】クロームメッキ(座金はユニクロ)
【添付品】+皿タッピンねじ 3.5×25 1本、3×16 1本

サ イ ズ	φ32mmパイプ用	φ25mmパイプ用
価格(税抜)	¥800	¥700
注文コード	255886	255885
小箱入数	50ヶ	
梱 入 数	500ヶ	

新U型完全ソケット

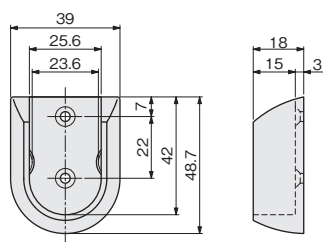


サイズ	W	D1	D2	P1	P2	P3	L	H	h	T
φ32用	38.5	32.5	33.9	20	15	10	40	28	25	3
φ25用	31.5	25.5	26.9	14	10	9	33	28	25	3

【材 質】本体：アルミ合金 フタ：ステンレス鋼
【仕上げ】シルバー塗装
【添付品】φ32mmパイプ用：+皿木ねじ 3.5×25 2本
φ25mmパイプ用：+皿木ねじ 3.5×25 2本

サイズ	φ32mmパイプ用	φ25mmパイプ用
価格(税抜)	¥700	¥650
注文コード	224920	224919
小箱入数	30ヶ	
梱 入 数	300ヶ	

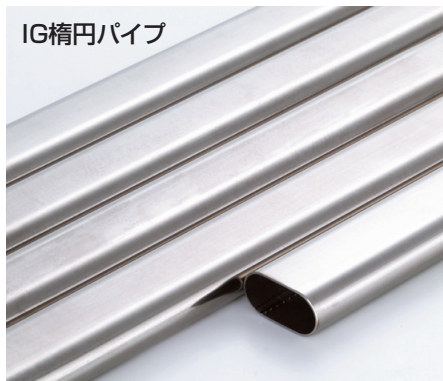
イージーソケット



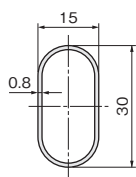
【材 質】ABS
【推奨ねじ】+皿木ねじ 2.7×20 2本(添付されていません)

仕 上 げ	サ イ ズ	
	φ25mmパイプ用	
茶	価格(税抜)	¥140
	注文コード	003011
白	価格(税抜)	¥140
	注文コード	003010
小 箱 入 数		100ヶ
梱 入 数		1,000ヶ

IG楕円パイプ



- サビに強いステンレス製の楕円パイプシリーズです。
- 洋服ハンガー掛け、キッチン棚のバー、浴室などの物干しパイプのほか、多用途のご利用が可能です。



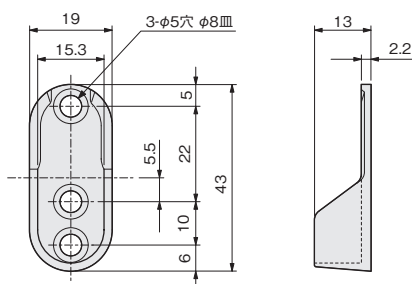
[材 質] ステンレス鋼(SUS304)
[仕上げ] 生地

サ イ ズ	30×15×4000	30×15×2000	30×15×1000
価格(税抜)	¥14,500	¥8,500	¥4,500
注文コード	115455	115454	115453
梱 入 数	10本		

楕円U型ソケット



- パイプの着脱が自由な、楕円パイプ用U型ソケットです。



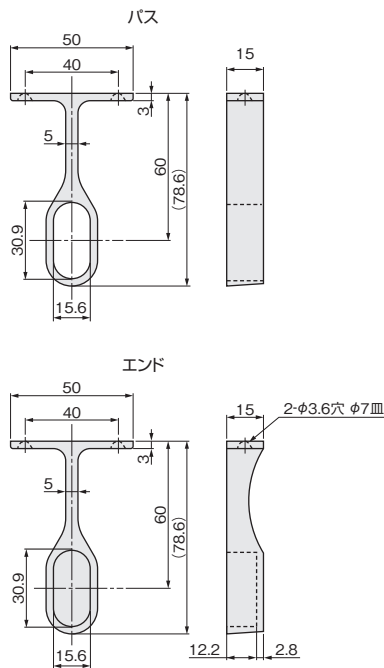
[材 質] 亜鉛合金
[仕上げ] ニッケルメッキ
[推奨ねじ] +皿木ねじ 3.5×20(添付されていません)

価格(税抜)	¥290
注文コード	140821
小箱入数	50ヶ

楕円ブラケット



- 楕円パイプ受け金具です。面付けタイプの取付けやすいブラケットです。



[材 質] 亜鉛合金
[仕上げ] クロームメッキ
[推奨ねじ] +皿木ねじ 3.1×20(添付されていません)

種 類	パス	エンド
価格(税抜)	¥1,300	¥1,300
注文コード	115451	115450
小箱入数	50ヶ	

開き戸金具	1
引戸金具	2
上吊式引戸金具	3
AFD	
HR	
SD	
連動引戸	
オプション	
引戸錠	4
移動間仕切金具	5
室内用アルミ建具	6
折戸金具	7
取手・引手	8
スライド丁番	9
スライドワイヤーバスケット	10
収納・吊金具	11
その他の家具金物	12
物干金具・諸金具	13
設計施工ガイド	
会社案内	

パイプソケット

開き戸
金具

1

引戸
金具

2

上吊式
引戸金具

3

AFD

HR

SD

連動引戸

オプション

引戸錠

4

移動
間仕切
金具

5

室内用
アルミ建具

6

折戸
金具

7

取手・
引手

8

スライド
丁番

9

スライド
ワイヤー
バスケット

10

収納・
吊金具

11

その他の
家具金物

12

物干金具・
諸金具

13

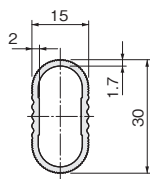
設計
施工
ガイド

会社案内

楕円パイプ 30×15



- H30×W15のアルミ製楕円パイプです。
- 表面の波型形状が、パイプにアクセントを持たせています。



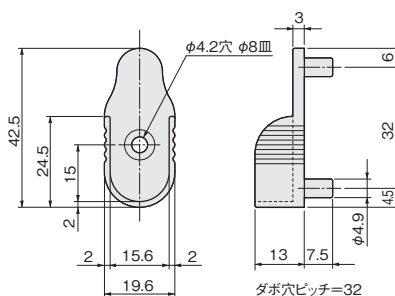
[材 質] アルミ押し材

仕上げ	サイズ	3,000mm
アルマイトシルバー	価格(税抜) 注文コード	¥4,800 002525
梱 入 数		12本

楕円ソケット 30×15



- H30×W15の楕円パイプ用ソケットです。
- 上記の楕円パイプとセットすると、表面の波型形状がそろい、パイプ、ソケットに一体感が出ます。



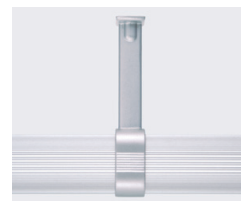
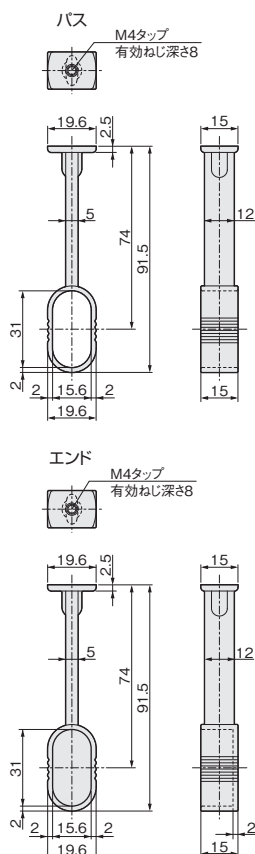
[材 質] 亜鉛合金
[推奨ねじ] +皿タッピンねじ3.5または
+皿木ねじ3.1(添付されていません)

仕上げ	種類	楕円ソケット 30×15
シルバー塗装	価格(税抜) 注文コード	¥400 001703
小 箱 入 数		100ヶ
梱 入 数		300ヶ

楕円ブラケット 30×15



- H30×W15の楕円パイプ用ブラケットです。
- 上記の楕円パイプとセットすると、表面の波型形状がそろい、パイプ、ブラケットに一体感が出ます。



[材 質] 亜鉛合金
[推奨ねじ] M4小ねじ(添付されていません)

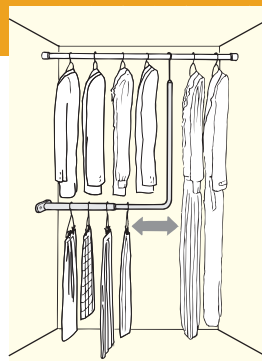
仕上げ	種類	楕円ブラケット 30×15
バス	バス	エンド
シルバー塗装	価格(税抜) 注文コード	¥850 001705
小 箱 入 数		100ヶ
梱 入 数		300ヶ

2段掛け伸縮パイプ／仮掛フック

使用条件

一般住宅屋内用(浴室では使用できません)
 ◇総吊り下げ荷重: 196.1N(20kgf)以下(荷重数値はLEハンガーパイプ単体の数値です。当金具を掛ける服吊りパイプの強度は考慮に入れていませんので、ご注意ください)

- 服吊りパイプに引っ掛けて使用する2段掛け・伸縮ハンガーパイプです。
 φ25mmとφ32mmの服吊りパイプにご使用になれます。
- パイプの長さを左右上下に自在に伸縮できますので、衣類のサイズや収納状況あるいは家具の大きさに合わせた効率的な収納ができ、収納能力が大幅にアップします。



LEハンガーパイプ



上下伸縮

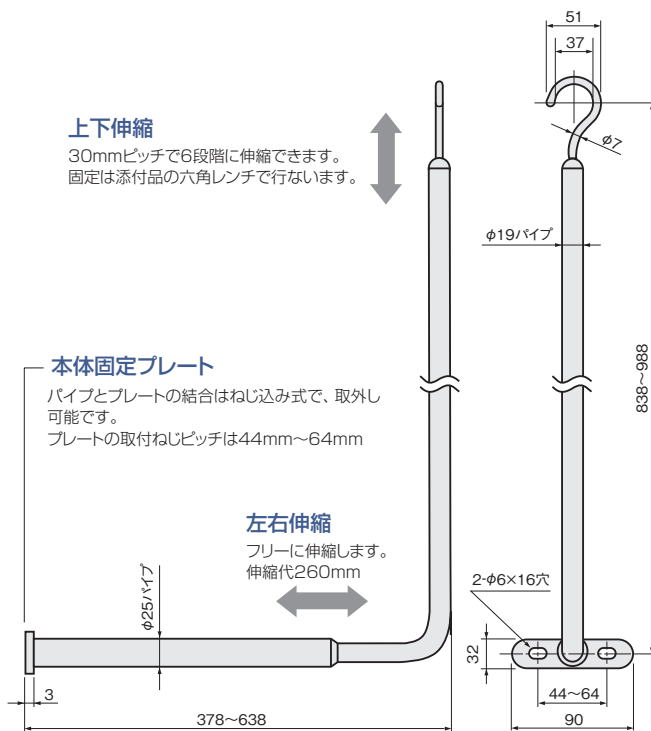
30mmピッチで6段階に伸縮できます。
 固定は添付品の六角レンチで行ないます。

本体固定プレート

パイプとプレートの結合はねじ込み式で、取外し可能です。
 プレートの取付ねじピッチは44mm～64mm

左右伸縮

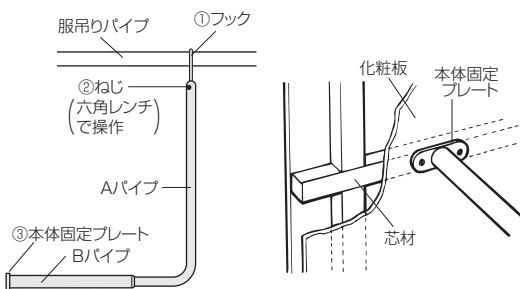
フリーに伸縮します。
 伸縮代260mm



施工ガイド

取付方法

- ①フックを服吊りパイプに掛けます。
- ②六角レンチでいったんねじをゆるめてフックを伸縮自在にし、所定の長さを決めたらねじを締め、フックを固定させます。Aパイプ上端にフックの溝を合わせてねじを締めてください(縦パイプの長さは30mmピッチで6段階となります)。
- ③本体固定プレートをタッピンねじで取付けます(芯材の入っている所に取付けてください)。



[材 質] 鋼
 [仕上げ] クロームメッキ
 [添付品] +トラスタッピンねじ 5×20 2本
 六角レンチNo.2 1ヶ

価格(税抜)	¥20,500
注文コード	289086
小箱入数	1セット(ビニール袋入り)
梱 入 数	10セット

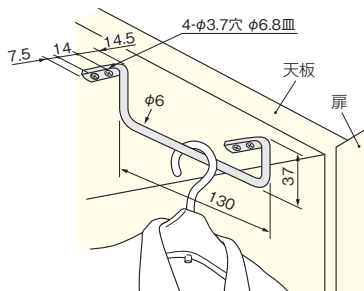
セカンドフック固定型



使用条件

◇吊り下げ荷重: 98.1N(10kgf)以下

- 家具の中に吊って収納してある衣類を、ハンガーのまま取り出して、一時的に掛けておくための金具です。



[材 質] 鋼
 [推奨ねじ] +皿木ねじ 3.1×16(添付されていません)

仕上げ	サイズ	130×37
ニッケルメッキ	価格(税抜)	¥500
	注文コード	005977
小 箱 入 数		30ヶ
梱 入 数		300ヶ

開き戸金具	1
引戸金具	2
上吊式引戸金具	3
AFD	
HR	
SD	
連動引戸	
オプション	
引戸錠	4
移動間仕切金具	5
室内用アルミ建具	6
折戸金具	7
取手・引手	8
スライド丁番	9
スライドワイヤーバスケット	10
収納・吊金具	11
その他の家具金物	12
物干金具・諸金具	13
設計施工ガイド	
会社案内	

フック

開き戸
金具

1

引戸
金具

2

上吊式
引戸金具

3

AFD

HR

SD

連動引戸

オプション

引戸錠

4

移動
間仕切
金具

5

室内用
アルミ建具

6

折戸
金具

7

取手・
引手

8

スライド
丁番

9

スライド
ワイヤー
バスケット

10

収納・
吊金具

11

その他の
家具金物

12

物干金具・
諸金具

13

設計
施工
ガイド

会社案内

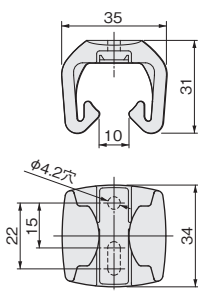
ステッキホルダー



使用条件

◇保持範囲:φ15mm~φ25mm

- 椅子や机の側面、壁面などに取付けて、ステッキや傘が不要な時の仮置きに使えます。
- 取付ねじのピッチは15mm~22mm。トラスタッピンねじ、トラス小ねじ、どちらでも取付けられます。トラス小ねじをご使用の場合は、本品を取付けたい位置にナットが埋め込まれている必要があります。
- ホルダー内に押し入れたステッキなどがねじ頭に当たって傷つくことがないようにねじ頭を覆うカバーが付いています。
- 取付けの際は、ねじ頭カバーをめくって、ねじを差し込んでください。



【材 質】 エラストマー
【推奨ねじ】 +トラスタッピンねじ 3×16 2本
(添付されていません)

ブラウン	価格(税抜) 注文コード	¥320 003141
アイボリー	価格(税抜) 注文コード	¥320 003142
小 箱 入 数	100ヶ	
梱 入 数	500ヶ	

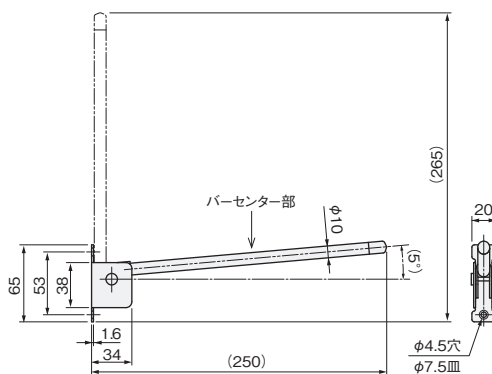
掃除機ホース掛け



使用条件

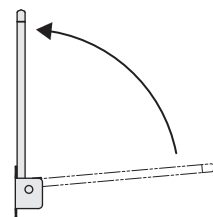
◇耐荷重:バーのセンター部で
24.5N(2.5kgf)以下

- リビング内のクローゼットや大型下足箱に掃除機を収納する際、省スペースにきれいに収めることができる、掃除機ホースを掛けるフックです。
- バーは可動タイプです。



収納時

バーを立てると、ロックが掛かり、倒れません。



【主材質】 銅
【添付品】 +皿木ねじ 3.5×16 2本

シルバー塗装	価格(税抜) 注文コード	¥5,400 158196
梱 入 数	50ヶ	

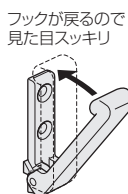
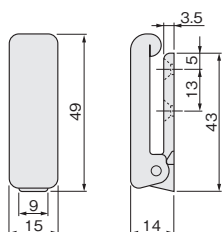
ルミーナフック ストレート



使用条件

◇吊り下げ荷重:98.1N(10kgf)以下

- 常にフックの戻る方向にバネが効いているので、不使用時に出っ張らず、スッキリ見えます。
- 物を掛ける時には手でフックを倒さなくてもそのまま掛けることができます。
- 取手、フック、房掛けなど様々な用途にご使用になれます。



フックとして



ハンガーが掛けやすい

【材 質】 亜鉛合金
【添付品】 ボード板用: +皿木ねじ 3.1×32 2本
木製板用: +皿木ねじ 3.1×16 2本

WBメッキ	価格(税抜) 注文コード	¥2,000 292336
小 箱 入 数	20ヶ	
梱 入 数	200ヶ	

ハンガー

開き戸
金具
1

引戸
金具
2

上吊式
引戸金具
3

AFD

HR

SD

連動引戸

オプション

引戸錠

4

移動
間仕切
金具
5

室内用
アルミ建具
6

折戸
金具
7

取手・
引手
8

スライド
丁番
9

スライド
ワイヤー
バスケット
10

収納・
吊金具
11

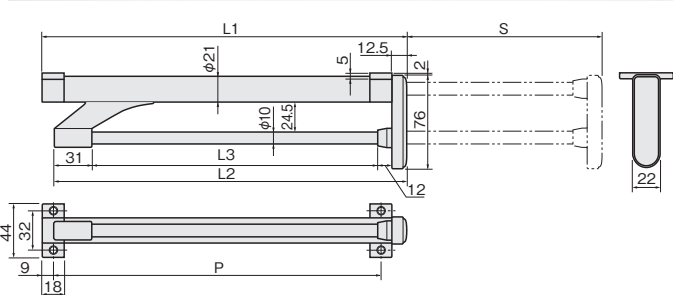
その他の
家具金物
12

物干金具・
諸金具
13

設計
施工
ガイド

会社案内

SCハンガー

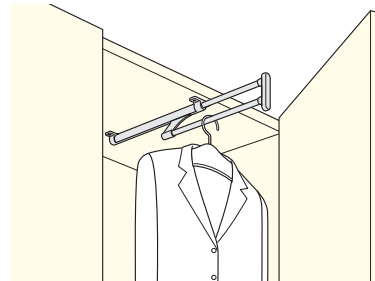


サイズ	L1	L2	L3	P	S
300	300	290.5	235	269.5	162
350	350	340.5	285	319.5	192
400	400	390.5	335	369.5	222
450	450	440.5	385	419.5	252

使用条件

◇総吊り下げ荷重: 78.5N (8kgf) 以下

- 洋服の出し入れがしやすいように、バーが前後にスライドする洋服ハンガーです。
- 狭い収納スペースを有効に利用できます。
主にロッカーなどの間口の狭い家具、奥行の浅い家具にご利用ください。
- シンプルで気品のあるデザイン、スムーズで快適な操作感は、高級木製ロッカーなどに最適です。



[材 質] アルミ合金、PP(ダークグレイ)

[添付品] +皿木ねじ 3.5×20 4本

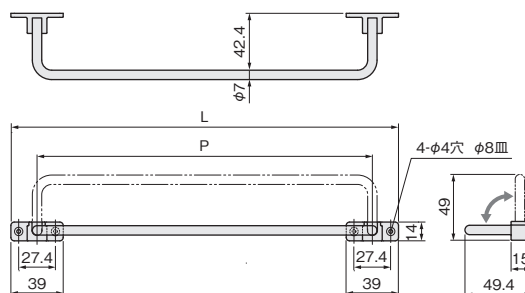
仕上げ	サイズ	300	350	400	450
アルミトシルバー	価格(税抜)	¥6,400	¥6,600	¥7,000	¥7,300
	注文コード	003081	003082	003083	003084
梱 入 数		30ヶ			15ヶ

※仕上げはアルミ合金部分の仕上げです。

マルチバー



- 壁面や床頭台に取付けて使用するタオルハンガーです。
- サイズは3種類ありますので、取付場所の寸法に合わせて選べます。
- バーは壁側へ倒れるので、不使用時に邪魔になりません。
- スリッパラックとしても使用できます(スリッパの厚みが薄く、サイズが合わない場合は、スリッパを重ねて収納してください)。



[材 質] 受座: 亜鉛合金 バー: 銅

[仕上げ] クロームメッキ

[推奨ねじ] +皿タッピンねじ 3.5×16 4本(添付されていません)

サイズ	P	L	サイズ	310	250	220
310	310	349	価格(税抜)	¥1,800	¥1,800	¥1,800
250	250	289	注文コード	223262	223263	264436
220	220	259	梱 入 数	100ヶ		

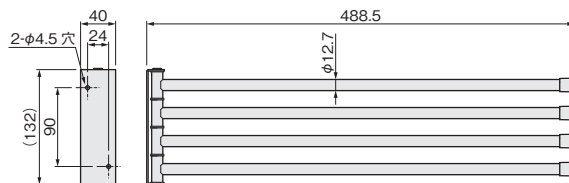
タオルハンガー



- 180°回転式のタオルハンガーです。
- 使用しない時は、バーを片側に寄せることができます。

ご注意

タオル掛け以外の用途には使用しないでください。



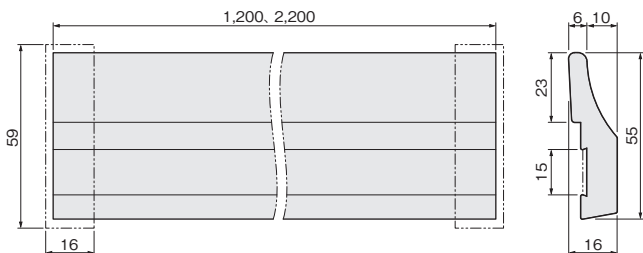
[材 質] 銅

[添付ねじ] +トラスタッピンねじ 4×16 2本

クロームメッキ	価格(税抜)	¥12,800
	注文コード	219830
小 箱 入 数	1ヶ	
梱 入 数	10ヶ	

ハンガーレール／ダストシュート

ハンガーレール



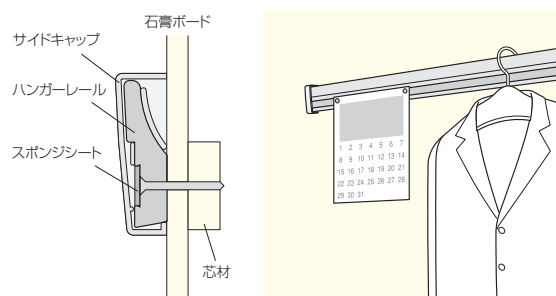
ご注意

スポンジシートは伸びやすい材質のため、貼り付ける際は、引っ張ってシートが伸びてしまわないようご注意ください。

使用条件

◇総吊り下げ荷重：1ヶ所につき49N(5kgf)以下
全体では1,200mmで98.1N(10kgf)以下、
2,200mmで196.1N(20kgf)以下

- 上部にはハンガーを掛けられ、スポンジ部には画鋏、ねじの固定が可能です。
- 壁や壁紙への負担を少なく、壁面を有効利用できます。
- レールは任意の長さにカットできます。



【材 質】ハンガーレール本体：PS発泡材(白)
サイドキャップ：PS(白)

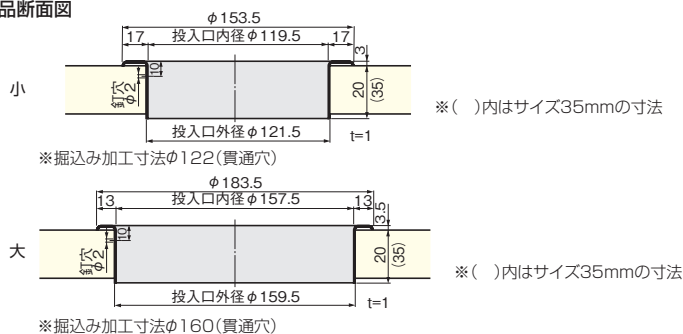
品 番	HAG-1200	HAG-2200
サ イ ズ	1,200mm	2,200mm
添 付 品	サイドキャップ 2ヶ スポンジシート 1枚 +皿タッピンねじ3.5×50 4本	サイドキャップ 2ヶ スポンジシート 1枚 +皿タッピンねじ3.5×50 6本
価格(税抜)	¥5,000	¥6,600
注文コード	142994	142995
梱 入 数	6セット	

ダストシュート



- 主に洗面台の天板に取付け、洗面台のゴミ捨てあるいは使用済みタオルなどの投入口としてご使用ください。

製品断面図



【材 質】SUS304
【添付品】丸頭くぎ #17×16 1本

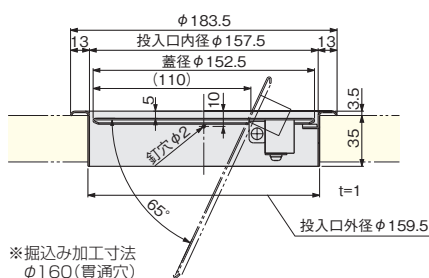
仕 上 げ	サイズ	小20mm	大20mm	小35mm	大35mm
生地へアライン	価格(税抜)/1ヶ 注文コード	¥14,400 071163	¥17,100 071160	¥14,200 071153	¥17,000 071150
小 箱 入 数		1ヶ			
梱 入 数		60ヶ			

ダストシュート 蓋付き



- 主に洗面台の天板に取付け、ゴミなどの投入口としてご使用ください。
- 蓋付きのため中のゴミが見えず、清潔感を保てます。

製品断面図



【材 質】SUS304
【添付品】丸頭くぎ #17×16 1本

仕 上 げ	サイズ	蓋付き(大)
生地へアライン	価格(税抜)/1ヶ 注文コード	¥21,000 071140
小 箱 入 数		1ヶ
梱 入 数		20ヶ

開き戸
金具

1

引戸
金具

2

上吊式
引戸金具

3

AFD

HR

SD

連動引戸

オプション

引戸錠

4

移動
間仕切
金具

5

室内用
アルミ
金具

6

折戸
金具

7

取手・
引手

8

スライド
丁番

9

スライド
ワイヤー
バスケット

10

収納・
吊金具

11

その他の
家具金物

12

物干金具・
諸金具

13

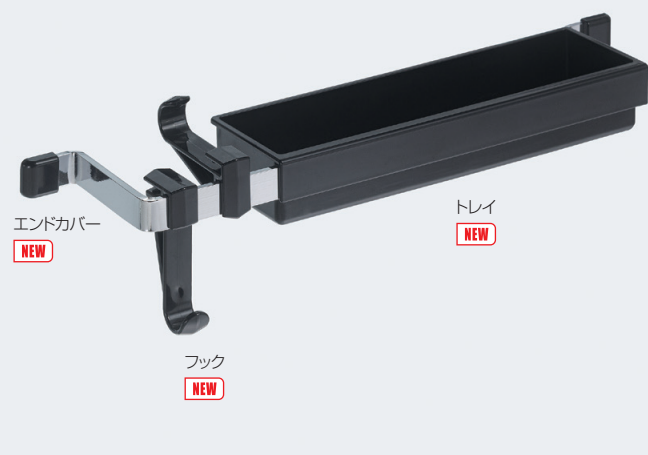
設計
施工
ガイド

会社案内

壁面収納用パーツ

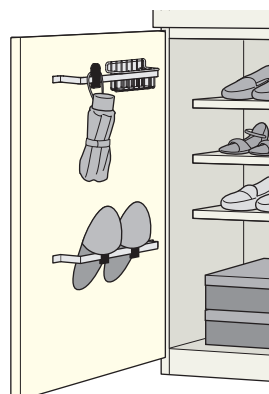
開き戸金具
1
引戸金具
2
上吊式引戸金具
3
AFD
HR
SD
連動引戸
オプション
引戸錠
4
移動間仕切金具
5
室内用アルミ建具
6
折戸金具
7
取手・引手
8
スライド丁番
9
スライドワイヤーバスケット
10
収納・吊金具
11
その他の家具金物
12
物干金具・諸金具
13
設計施工ガイド
会社案内

組み合わせラック



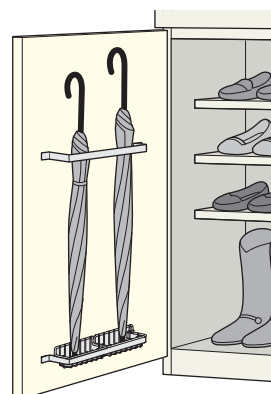
- 壁面や扉にバーをねじ止めし、トレイやバスケット、フックを嵌め込んで、様々な使い方ができる組み合わせラックです。
- 玄関収納やウォークインクローゼットの扉裏等も有効な収納スペースにできます。

フックを使いスリッパラックに…

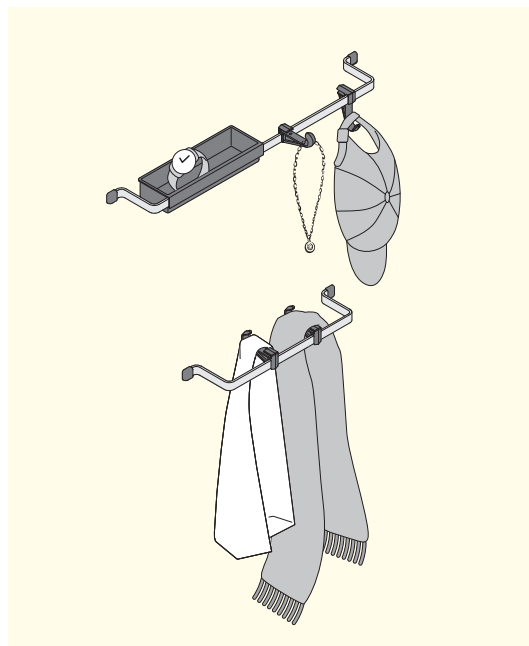
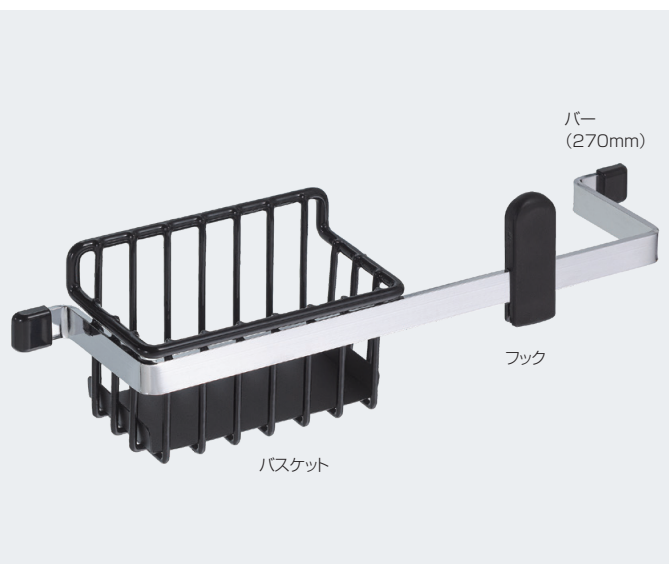


※スリッパが薄い場合はスリッパを重ねて収納してください。

バスケットを使用して傘立てに…




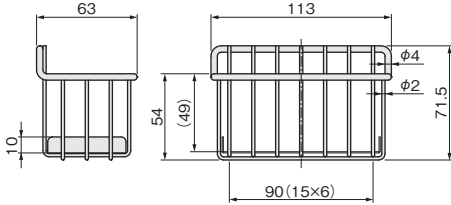

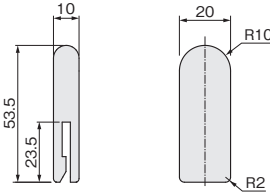

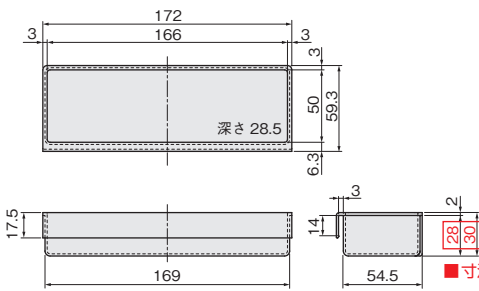

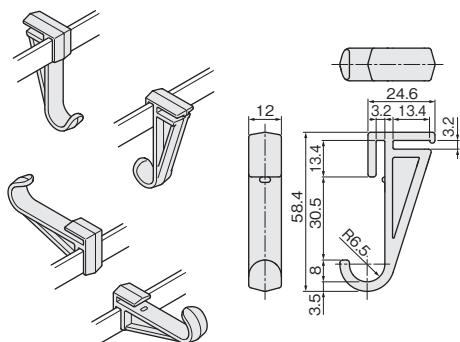
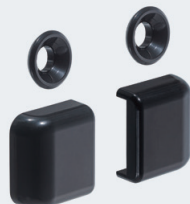
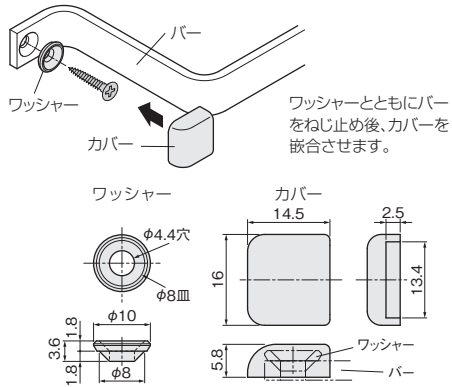
※濡れたままの傘は収納しないでください。



金具仕様表

品番	製品寸法図	用途・材質・仕上	価格(税抜)	入数
組み合わせラック-01 (バー)	<p>270(450) 260(440) 13 2-φ4穴 φ8皿 230(410) 3 68 R6 R6 ※()内は、450mmの寸法</p>	[材 質] 銅 [仕上げ] クロームメッキ [添付品] +皿タッピンねじ 3.5×16 2本	270mm ¥2,400 注文コード 190892 450mm ¥3,900 注文コード 317357	50ヶ

■金具仕様表

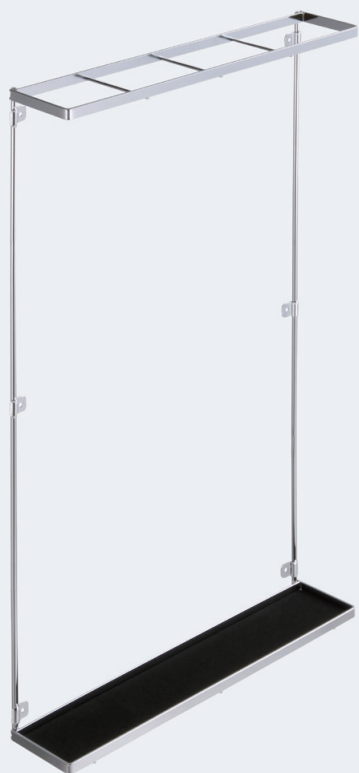
品 番	製品寸法図	用途・材質・仕上	価格(税抜)	入数
組み合わせラック-02 (バスケット) 		[材 質] 本 体: 鋼 トレイ: PP [仕上げ] 本 体: ポリエチレンコーティング 黒 トレイ: 黒	¥5,000	30ヶ
注文コード 190893				
組み合わせラック-03 (フック) 		[材 質] PP [色] 黒	¥380	100ヶ
注文コード 190894				
組み合わせラック-04 (トレイ) NEW 		[材 質] ABS [色] 黒	¥900	100ヶ
■寸法訂正 (25/07/01) 注文コード 317625				
組み合わせラック-05 (多機能フック) NEW 		●様々な向きで取付けられる多機能フックです。 [材 質] ABS [色] 黒	¥500	80ヶ
注文コード 317626				
組み合わせラック-06 (エンドカバー) NEW 		●バーの取付けねじを隠せるエンドカバーです。 [材 質] ABS [色] 黒	¥500	100セット (1セットは ワッシャー2ヶ カバー2ヶ入り)
注文コード 317627				

- 開き戸金具 **1**
- 引戸金具 **2**
- 上吊式引戸金具 **3**
- AFD
- HR
- SD
- 連動引戸
- オプション
- 引戸錠 **4**
- 移動間切金具 **5**
- 室内用アルミ建具 **6**
- 折戸金具 **7**
- 取手・引手 **8**
- スライド丁番 **9**
- スライドールワイヤーバスケット **10**
- 収納・吊金具 **11**
- その他の家具金物 **12**
- 物干金具・諸金具 **13**

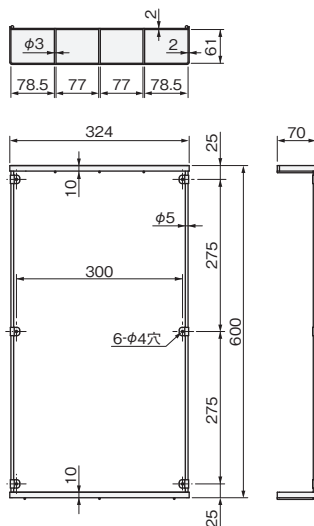
壁面収納用パーツ

- 開き戸金具 1
- 引戸金具 2
- 上吊式引戸金具 3
- AFD
- HR
- SD
- 連動引戸
- オプション
- 引戸錠 4
- 移動間仕切金具 5
- 室内用アルミ建具 6
- 折戸金具 7
- 取手・引手 8
- スライド丁番 9
- スライドワイヤーバスケット 10
- 収納・吊金具 11
- その他の家具金物 12
- 物干金具・諸金具 13
- 設計施工ガイド
- 会社案内

US-1
(傘立て)



●扉や壁面に取付ける傘立てです。



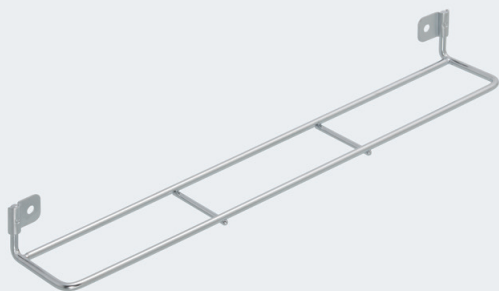
ご注意

収納の扉裏に設置する場合は、濡れたままの傘を入れないでください。

[材 質] フレーム：鋼
トレイ：SUS430(ネオセル巻き)
[添付品] + なベタッピンねじ 3.5×16 6本

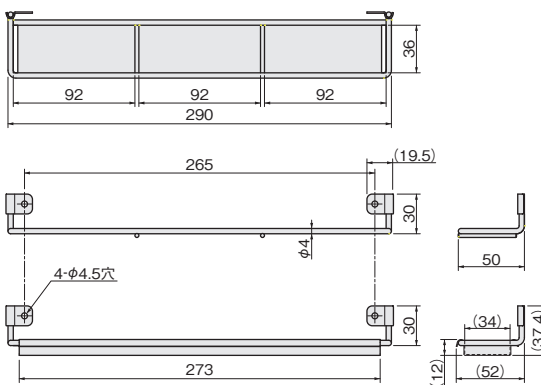
クロームメッキ	価格(税抜) 注文コード	¥8,600 264404
小箱入数		1ヶ
梱入数		5ヶ

US-2
(セパレート傘立て)



●玄関の収納扉の裏や壁面に取付ける傘立てです。

●セパレートタイプなので、お好みの高さに設定できます。



ご注意

収納の扉裏に設置する場合は、濡れたままの傘を入れないでください。

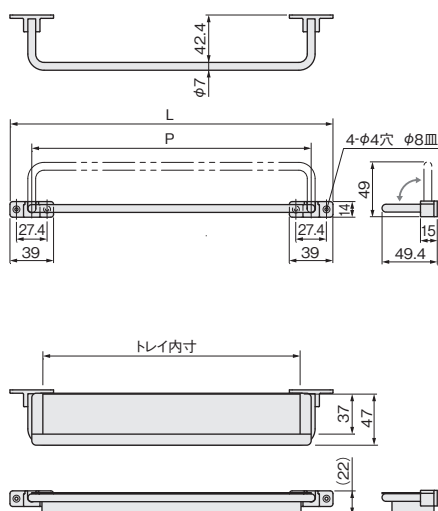
[材 質] フレーム：鋼
トレイ：SUS430
[添付品] + トラスタッピンねじ 4×14 4本

クロームメッキ	価格(税抜) 注文コード	¥4,900 218852
小箱入数		1ヶ
梱入数		25ヶ

US-3 (傘ホルダー)



- 壁や扉に取付ける傘立てです。
- サイズは3種類ありますので、取付場所の寸法に合わせて選べます。
- トレイの入っていないバーは、不使用時に邪魔にならないよう壁面へ倒しておけます。



ご注意

収納の扉裏に設置する場合は、濡れたままの傘を入れないでください。

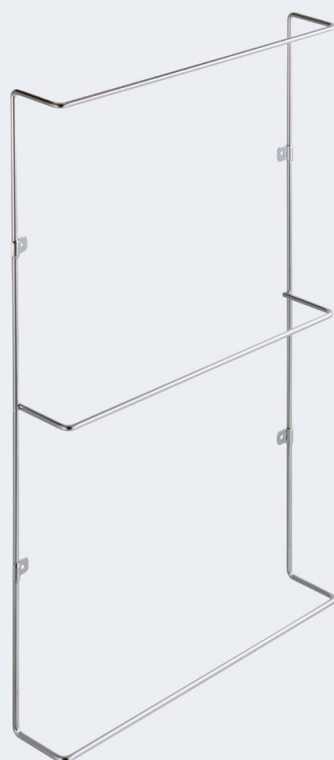
サイズ	P	L	トレイ内寸
310	310	349	293
250	250	289	231
220	220	259	202

【材 質】 受座：亜鉛合金
バー：銅
【仕上げ】 クロームメッキ
【推奨ねじ】 +皿タッピンねじ 3.5×16 8本(添付されていません)

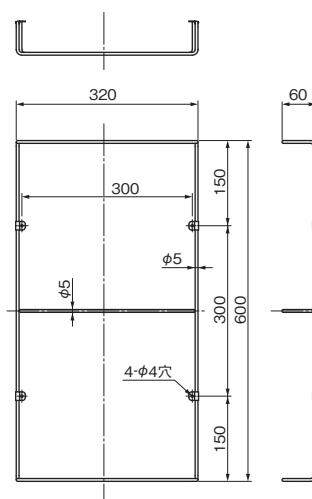
サイズ	310	250	220
価格(税抜)	¥8,800	¥8,800	¥8,800
注文コード	AD1100	AD1099	AD1098
梱 入 数	100セット(1セットはバー2ヶ、トレイ1ヶ)		

※ADコード(セット商品コード)の商品一覧は26～29ページをご覧ください。

スリッパラック



- 扉や壁面に取付けるスリッパラックです。



【材 質】 銅
【添付品】 +なベタッピンねじ 3.5×16 4本

クロームメッキ	価格(税抜)	¥6,200
	注文コード	161708
小 箱 入 数		1ヶ
梱 入 数		5ヶ

開き戸金具	1
引戸金具	2
上吊式引戸金具	3
AFD	
HR	
SD	
連動引戸	
オプション	
引戸錠	4
移動間仕切金具	5
室内用アルミ建具	6
折戸金具	7
取手・引手	8
スライド丁番	9
スライドワイヤーバスケット	10
収納・吊金具	11
その他の家具金物	12
物干金具・諸金具	13
設計施工ガイド	
会社案内	

開き戸
金具

1

引戸
金具

2

上吊式
引戸金具

3

AFD

HR

SD

連動引戸

オプション

引戸錠

4

移動
間仕切
金具

5

室内用
アルミ建具

6

折戸
金具

7

取手・
引手

8

スライド
丁番

9

スライド
ワイヤー
バスケット

10

収納・
吊金具

11

その他の
家具金物

12

物干金具・
諸金具

13

設計
施工
ガイド

会社案内

使用条件

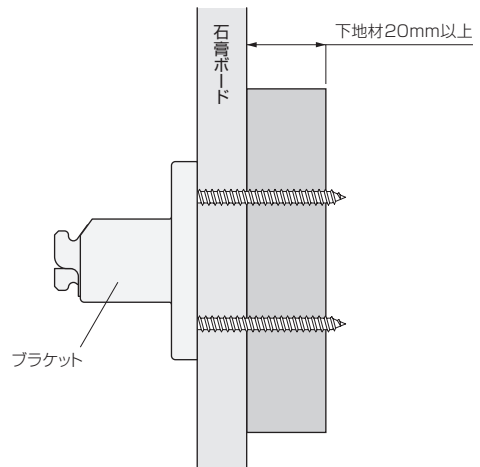
屋内用(浴室では使用できません)

設計ガイド (CASARL WALLSTYLEについてのご注意)

■製品について

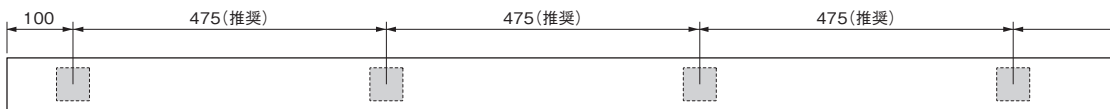
- 本製品は室内専用です。浴室内や屋外などには使用しないでください。
- 本製品はフラットな壁面で使用してください。段差がある壁面やタイル壁など、不陸が生じやすい壁面に使用すると、パーツが取付けられなくなるおそれがあります。
- 本製品は必ずセットでご使用ください。他社製品との組み合わせにより発生した不具合などにつきましては、責任を負いかねますので予めご了承ください。
- 本カタログでは、「耐荷重」などの表記により、ご使用に関する許容範囲を示しています。範囲を超えてご使用になりますと、故障や事故発生の原因になりかねませんのでご注意ください。
- ブラケットは、必ず下地材あるいは芯材の厚みが十分にある壁面に取付けてください。薄い下地や、ねじの効かない場所に取付けますとブラケットが脱落するおそれがあり大変危険です。
- 壁面が石膏ボードの場合は、必ず裏に20mm以上の下地材を入れてください。
- 1本のメインレールに対し、必ず2ヶ以上のブラケットで固定してください。ブラケットピッチは500mm以内で取付け、メインレール端部からブラケット中心までは100mm以内としてください。

石膏ボードにご使用の場合

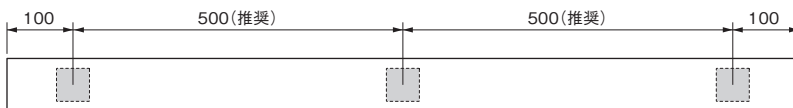


ブラケット数の目安

メインレール4,000mm:ブラケット9ヶ



メインレール1,200mm:ブラケット3ヶ

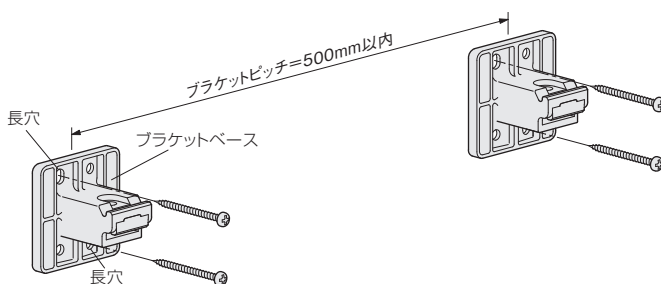


施工ガイド

■メインレールの取付け

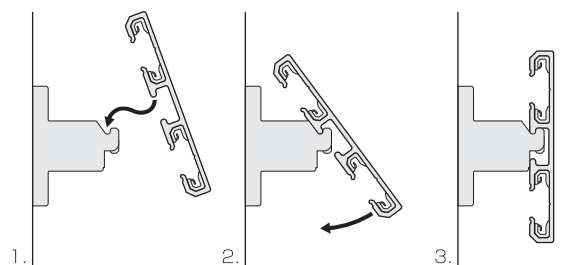
ブラケットの取付け

ブラケットベースの4ヶ所の穴のうち、2ヶ所の長穴を先に仮止めし
ブラケットの位置調整をします。



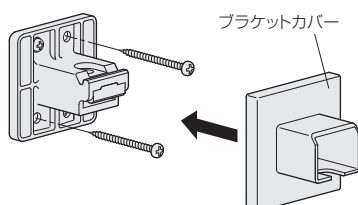
メインレールの取付け

ブラケットの先端にメインレール中央の溝を引っ掛けます。



ブラケット位置が決まったら全てのねじを本締めします。

4本のねじが締まっていることを確認してから、ブラケットカバーを
装着してください。

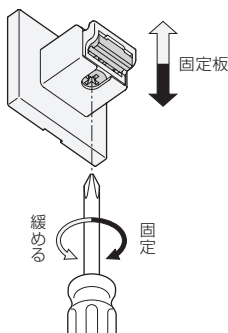


施工ガイド

全てのブラケットの先端がメインレールの溝に引っ掛かっていることを確認したら、ブラケットの固定ねじを締め付けて固定します。

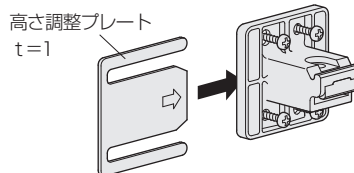
ご注意

固定ねじを締め付ける際は、電動インパクトドライバーは絶対に使用しないでください。
ねじや固定板が破損するおそれがあります。



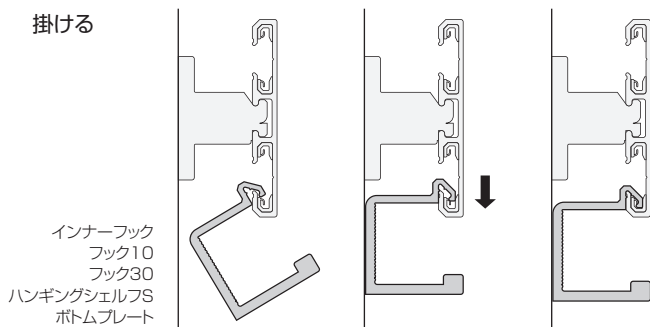
ブラケット用高さ調整プレート

メインレールに添付のプレートは、ブラケットの高さを調整するための「高さ調整プレート」です。施工後に壁面とメインレールの間が狭く各パーツが取付けにくい場合は、ブラケットのねじを一度緩めて高さ調整プレートを横から差し込み、高さを調整してください。

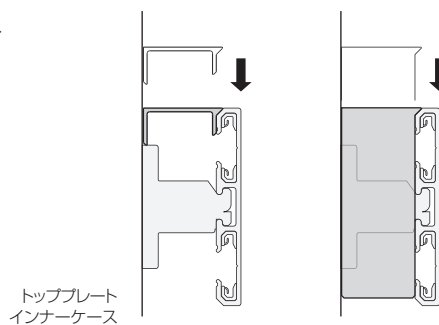


■各パーツの取付け・取外し ※各パーツの外し方は逆手順となります。

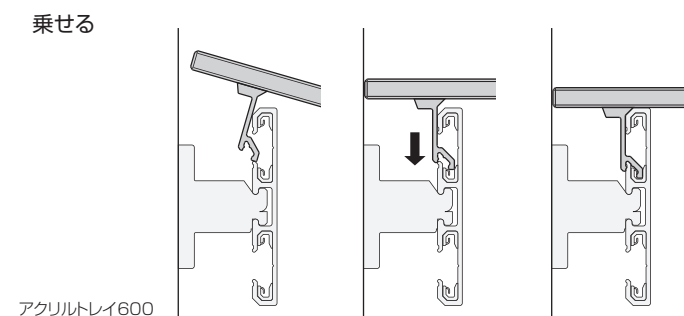
掛ける



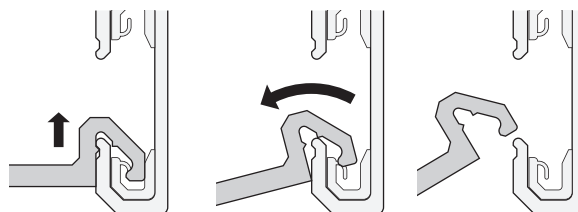
置く



乗せる

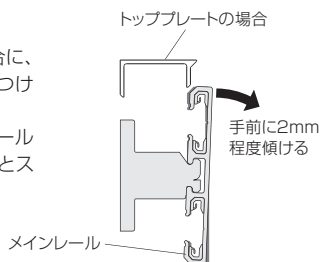


はずす



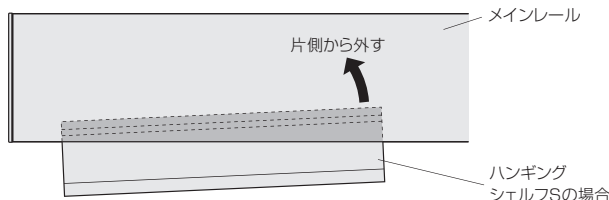
※取付けにくい場合は…

パーツを差し込みにくい場合に、無理に押し込むと壁面を傷つけてしまうおそれがあります。そのような場合は、メインレールを手前に2mm程度傾けるとスムーズに取付けができます。



※取外しにくい場合は…

幅の広いパーツを取外す場合は、片側から外すと楽に取外しができます。



ご注意

各パーツは取付後に横移動できないので、移動させる時は一度はずしてから再度付け直してください。

■使用上のご注意

- お手入れの際は、乾燥した柔らかい布で拭いてください。汚れがひどい場合は、中性洗剤を浸した柔らかい布を使用し、拭き取り後は洗剤もきれいに拭き取ってください。
- シンナー、アルコール、トイレ用洗剤などの中性洗剤以外の薬品は製品の表面を傷めるおそれがあるため、絶対に使用しないでください。
- 本製品に用途以上の荷重を加えたり、用途以外の使い方をしないでください。部品が壊れ思わぬ事故の原因となります。
- 本製品に乘ったり、ぶら下がったりしないでください。部品が壊れ思わぬ事故の原因となります。
- 各取付ねじがゆるんだままご使用を続けると、製品が壊れ故障するおそれがあります。取付ねじのゆるみを見つけた際はねじを締め直してください。

開き戸
金具

1

引戸
金具

2

上吊式
引戸金具

3

AFD

HR

SD

連動引戸

オプション

引戸錠

4

移動
間仕切
金具

5

室内用
アルミ
金具

6

折戸
金具

7

取手・
引手

8

スライド
丁番

9

スライド
ワイヤー
バスケット

10

収納・
吊金具

11

その他の
家具金物

12

物干金具・
諸金具

13

設計
施工
ガイド

会社案内