

## 製品の使用条件について

本カタログでは、使用条件の中で、用途、耐荷重・建具の質量制限、対応範囲などの表記により、その製品の許容範囲を示しています。範囲を超えてご使用になりますと、故障や事故発生の原因になることがありますので、ご注意ください。また本カタログに掲載されている使用条件は弊社製品単体、もしくは弊社製品同士を組合せた場合の能力範囲です。弊社製品を部品として使用した最終製品の性能を保証するものではありません。

「耐荷重」あるいは「質量制限」などの数値は、「代用試験」または「強度計算」あるいは「同等品の実績からの類推」などによるものです。使用状況によって商品能力が大きく変化することもありますので、示してある数値はあくまでも商品選定のための目安とお考えください。

## 材質、仕上げについて

### 材 質

材質の異なる複数の部品から構成されている製品の場合は、主要部品の材質を示しています。また、材質名は、特に必要と思われる場合以外は、鋼、アルミ合金というように一般的な名称で表記しています。またプラスチックについては略号で表記しています。

JIS略号	樹脂名	JIS略号	樹脂名
ABS	ABS樹脂	PMMA	アクリル樹脂
AES	AES樹脂	POM	ポリアセタール
PA	ポリアミド(ナイロン)	PP	ポリプロピレン
PBT	ポリブチレンテレフタレート	PS	ポリスチレン
PC	ポリカーボネート	PUR	ポリウレタン
PE	ポリエチレン	PVC	ポリ塩化ビニル
PET	ポリエチレンテレフタレート		

### 仕上げまたは色

仕上げ(または色)の異なる複数の部品から構成されている製品の場合は、主要部品の表面色と処理方法を示しています。

## スライドレールについて

- 掲載されている定格荷重は、全て等分布荷重(重心位置が中央)です。レールに偏荷重がかかる場合は、定格荷重に余裕を見て(約1.5~2倍)レールを選定してください。
- レールの取付幅(キャビネット内寸)が広い場合(400mm以上)、もしくは取手の位置や形状から引出しの開閉操作が一定でない(前板中央で開閉操作がされない)場合は、定格荷重に余裕を見て(約1.5~2倍)レールを選定してください。
- ユニクロメッキ仕上げ品は、耐食性能が低いため、湿気の多い場所では使用しないでください。
- 「スムーズライドシリーズ」以外のスライドレールは全て木製引出し用となります。金属製の引出し(キャビネット)には使用しないでください。

## ワイヤーバスケットについて

- 掲載されている耐荷重は、全て等分布荷重(重心位置が中央)です。
- 弊社では左右勝手を、収納部を正面から見て左側板に取付ける場合を「左勝手」、右側板に取付ける場合を「右勝手」と定めています。



# スライドレール ワイヤーバスケット

## CONTENTS

スライドレール 新17シリーズ	490
スムースライドシリーズ	492
ボールスライドシリーズ	499
ソフトクローズ付きスライドレール	502
ソフトクローズラック	503
ワイヤーバスケット	505
システムバスケット	508
小物入れ	512
ダウンキャビネット	514
エレベスイング	515
プルダウンシェルフ	516
ワンステッププルダウン	517

開き戸 金具	1
引戸 金具	2
上吊式 引戸金具	3
AFD	
HR	
SD	
連動引戸	
オプション	
引戸錠	4
移動 間仕切 金具	5
室内用 アルミ建具	6
折戸 金具	7
取手・ 引手	8
スライド 丁番	9
スライド レール ワイヤー バスケット	10
収納・ 吊金具	11
その他の 家具金物	12
物干金具・ 諸金具	13
設計 施工 ガイド	
会社案内	

# 新17シリーズ

開き戸  
金具

1

引戸  
金具

2

上吊式  
引戸金具

3

AFD

HR

SD

連動引戸

オプション

引戸錠

4

移動  
間仕切  
金具

5

室内用  
アルミ建具

6

折戸  
金具

7

取手・  
引手

8

スライド  
丁番

9

スライド  
ワイヤー  
バスケット

10

収納・  
吊金具

11

その他の  
家具金物

12

物干金具・  
諸金具

13

設計  
施工  
ガイド

会社案内

## 使用条件

◇耐荷重(1セット):L寸法400のとき245.2N(25kgf)以下  
(金具単体試験による数値)

- ローラータイプの2段引きスライドレールです。
- 車輪材質にPOMを採用していますので、安定した走行性能、低摩耗並びに低騒音(きしみ音)を実現しています。
- レールには引出しの後方ストッパー、せり出し防止・引込み防止などの安定装置が付いています。  
ガイド機構も付加されています(機構部ディテール参照)。
- コンパクトで、しかも強度・耐久性に優れた引出しレールです。デスク・厨房・収納家具などの引出しにご使用ください。
- 引出しへの取付けは、横付式または底付式です。



品番は以下の仕様を表しています。

新17	Y	-	D	-	D	-	300
	S						350
							400
							450
							500
							550
							600

車の直径

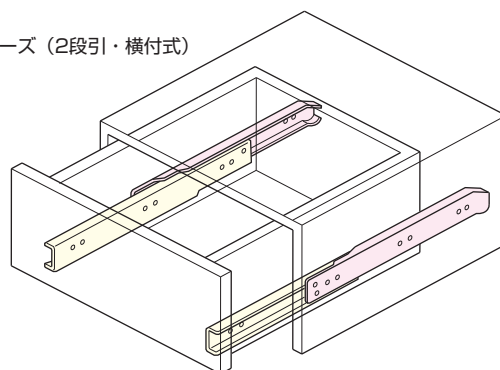
Y: 横付式 (仕上げ色: 白)  
S: 底付式 (仕上げ色: 白、茶)

本体側レールの車  
POM

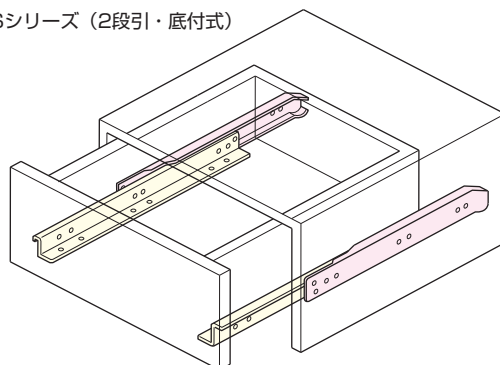
引出し側レールの車  
POM

レールの全長

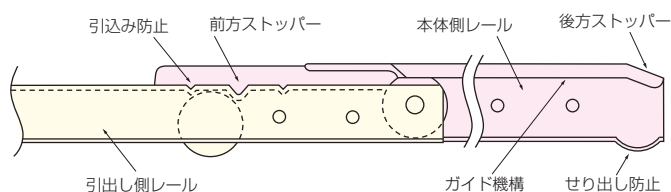
新17Yシリーズ (2段引・横付式)



新17Sシリーズ (2段引・底付式)



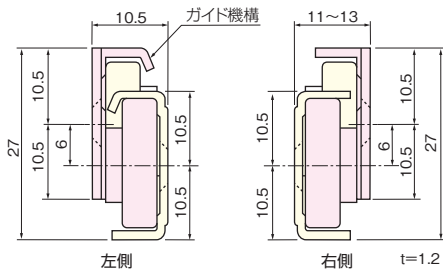
## 機構部ディテール



## 新17Yシリーズ(2段引・横付式)

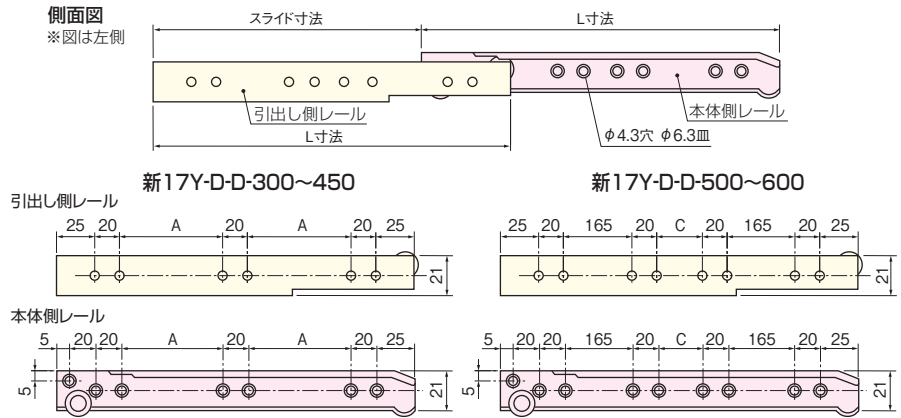
### 正面図

※本図はレール納まり時の寸法を示しています。



### 側面図

※図は左側



品番	L寸法	スライド寸法	A	C
新17Y-D-D-300	300	225	95	—
新17Y-D-D-350	350	275	120	—
新17Y-D-D-400	400	325	145	—
新17Y-D-D-450	450	350	170	—
新17Y-D-D-500	500	400	—	40
新17Y-D-D-550	550	450	—	90
新17Y-D-D-600	600	500	—	140

【材 質】 レール本体：銅、車部：POM  
【推奨ねじ】 +皿木ねじ2.7×12(添付されていません)

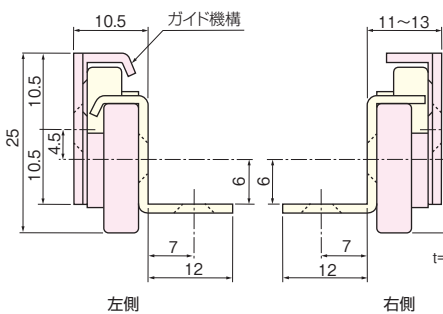
引出し側レールの取付方式		横付け方式						
仕上	品番	新17Y-D-D-300	新17Y-D-D-350	新17Y-D-D-400	新17Y-D-D-450	新17Y-D-D-500	新17Y-D-D-550	新17Y-D-D-600
レール本体：白 (エポキシ系樹脂粉末塗装)	価格(税抜) 注文コード	¥1,250 006007	¥1,300 006008	¥1,350 006009	¥1,400 006010	¥1,500 006011	¥1,650 006012	¥1,800 006013
小箱入数		左右1セット(ポリ袋梱包)						
梱入数		30セット						

※黒、茶色も受注生産にて承ります。

## 新17Sシリーズ(2段引・底付式)

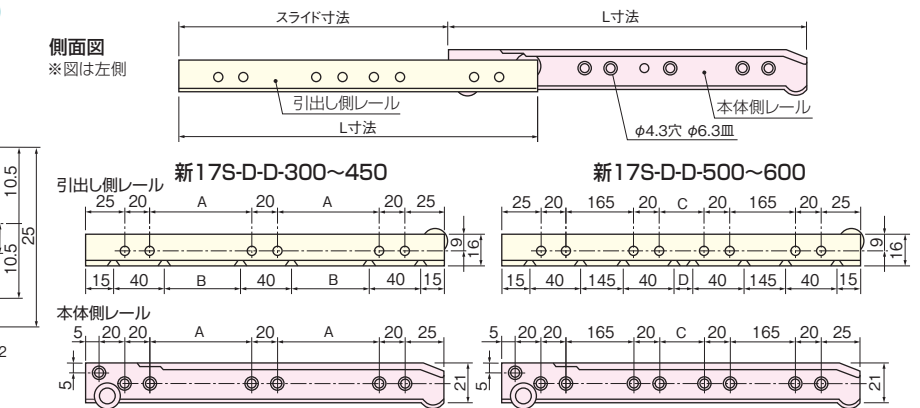
### 正面図

※本図はレール納まり時の寸法を示しています。



### 側面図

※図は左側



品番	L寸法	スライド寸法	A	B	C	D
新17S-D-D-300	300	225	95	75	—	—
新17S-D-D-350	350	275	120	100	—	—
新17S-D-D-400	400	325	145	125	—	—
新17S-D-D-450	450	350	170	150	—	—
新17S-D-D-500	500	400	—	—	40	20
新17S-D-D-550	550	450	—	—	90	70
新17S-D-D-600	600	500	—	—	140	120

【材 質】 レール本体：銅 車輪：POM  
【推奨ねじ】 +皿木ねじ2.7×12(添付されていません)

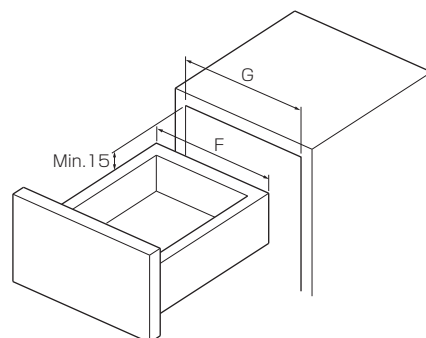
引出し側レールの取付方式		底付け方式						
仕上	品番	新17S-D-D-300	新17S-D-D-350	新17S-D-D-400	新17S-D-D-450	新17S-D-D-500	新17S-D-D-550	新17S-D-D-600
レール本体：白 (エポキシ系樹脂粉末塗装)	価格(税抜) 注文コード	¥1,250 006000	¥1,300 006001	¥1,350 006002	¥1,400 006003	¥1,500 006004	¥1,650 006005	¥1,800 006006
レール本体：茶 (エポキシ系樹脂粉末塗装)	価格(税抜) 注文コード	—	¥1,300 006015	¥1,350 006016	¥1,400 006017	¥1,500 006018	—	—
小箱入数		左右1セット(ポリ袋梱包)						
梱入数		30セット						

※黒も受注生産にて承ります。

## 設計ガイド

### キャビネットと引出しとの寸法どり(参考)

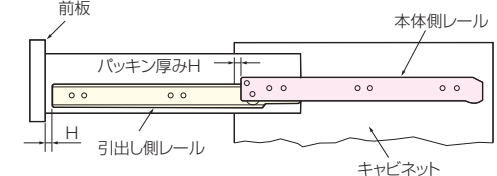
F：引出しの幅寸法  
G：キャビネット内寸法  
 $G - F = 21.5 \sim 23.5$



### ご注意

上記  $(G - F)$  を21.5mmより広くする場合は、引出しをキャビネットへ取付けた納まり状態で、引出しが左に寄りますので、その分引出し前板を右方向へずらして取付ける配慮が必要となります。

### パッキンを使用する場合



上記2ヶ所のH寸法は、同一寸法にしてください。  
防虫パッキンなどをご使用の場合は、パッキンの厚みHと同一寸法のすきまを引出し前板とレールとの間にとってください。  
取らない場合には、その分だけ引出しのスライド寸法が少なくなります。

開き戸  
金具

1

引戸  
金具

2

上吊り式  
引戸金具

3

AFD

HR

SD

連動引戸

オプション

引戸錠

4

移動  
間仕切  
金具

5

室内用  
アルミ  
金具

6

折戸  
金具

7

取手・  
引手

8

スライド  
丁番

9

スライド  
ワイヤー  
バスケット

10

収納・  
吊金具

11

その他の  
家具金物

12

物干金具・  
諸金具

13

設計  
施工  
ガイド

会社案内

491



# スームスライドシリーズ ボールベアリングタイプ

- スームスライドシリーズは、強度に優れ、走行がスムーズな集合ボールベアリング構造の重量用引出しレールです。
- 2段引き、3段引き、横付式、底付式など多くの種類が揃っています。デスク、陳列棚、厨房、OA機器、その他用途に合わせてご利用ください。
- 薄型設計のため(2段引きの場合厚さ9.5mm)、収納スペースが大きくとれます。

品 名	特徴・仕様	ページ
<b>スームスライド S101</b> 	<b>2 段 引 き</b> ●強度に優れ、走行がスムーズな集合ボールベアリング構造の重量用引出しレールです。 ●レール組合せ厚さ9.5mmの薄型設計のため、収納スペースが大きくとれます。 [材 質] 本体：鋼 ベアリング：鋼 [仕上げ] ユニクロ 引出し量＝約75% 	●完全ストップタイプ。 ●レール長さ：304.8～558.8mm ●定格荷重：320～490N (32～50kgf)／1セット 493
<b>スームスライド S102</b> 		●ストッパー機能あり。 ●着脱可能タイプ。 ●レール長さ：304.8～558.8mm ●定格荷重：320～490N (32～50kgf)／1セット 494
<b>スームスライド S270</b> 		●着脱可能タイプ／完全ストップタイプ。 ●レール長さ：250～500mm ●定格荷重：180～240N (18～24kgf)／1セット 495
<b>スームスライド S109</b> 		●底板付けタイプ。 ●ストッパー機能あり。 ●着脱可能タイプ。 ●レール長さ：324～578mm ●定格荷重：73～115N (7～11kgf)／1セット 496
<b>スームスライド D401</b> 		●完全ストップタイプ。 ●レール長さ：304.8～711.2mm ●定格荷重：441～588N (45～60kgf)／1セット 497
<b>スームスライド ND150</b> 	<b>3 段 引 き</b> ●引出しを100%出せる、完全スライドタイプです。 ●強度に優れ、走行がスムーズな集合ボールベアリング構造の重量用引出しレールです。 [材 質] 本体：鋼 ベアリング：鋼 [仕上げ] ユニクロ 引出し量＝約100% 	●超薄型設計。 ●着脱可能タイプ／完全ストップタイプ。 ●レール長さ：304.8～711.2mm ●定格荷重：610～850N (62～86kgf)／1セット 498

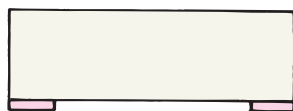
## レールの取付け方と定格荷重の関係

各商品ページに記載された定格荷重は、下図のように取付けた場合の数値です。

### 横付式



### 底付式(S109のみ)



開き戸  
金具

1

引戸  
金具

2

上吊式  
引戸金具

3

AFD

HR

SD

連動引戸

オプション

引戸錠

4

移動  
間仕切  
金具

5

室内用  
アルミ建具

6

折戸  
金具

7

取手・  
引手

8

スライド  
丁番

9

スライド  
ワイヤー  
バスケット

10

収納・  
吊金具

11

その他の  
家具金物

12

物干金具・  
諸金具

13

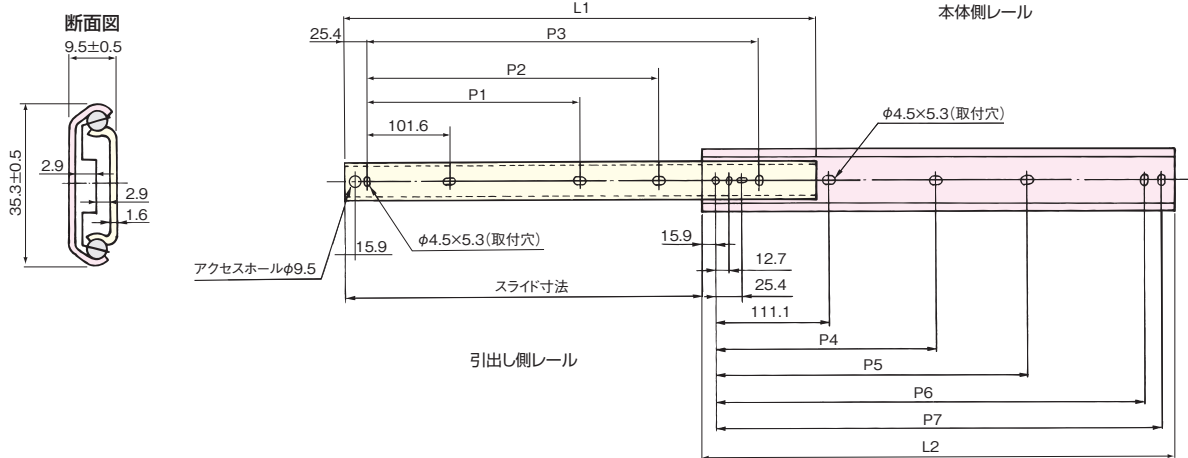
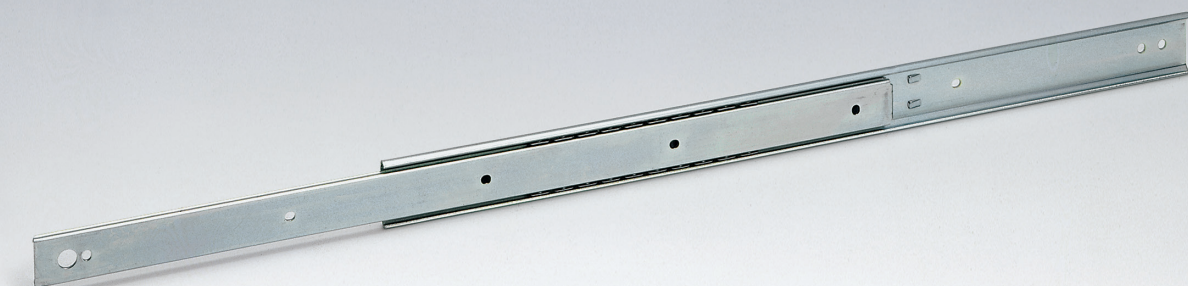
設計  
施工  
ガイド

会社案内

# S101 スムースライド(標準タイプ) スムースライドシリーズ

- 引出しの約75%が引き出せる2段引きスライドレールです。
- レールの着脱ができない、完全ストップタイプです。
- 左右兼用タイプです。

別途運賃



品番	引出し側レール				本体側レール					スライド寸法 ±3mm	定格荷重(1セット)
	L1	P1	P2	P3	L2	P4	P5	P6	P7		
S101-12	301.8	—	152.4	254.0	304.8	—	149.2	260.3	273.0	228.6	490N(50kgf)以下
S101-14	352.6	—	203.2	304.8	355.6	—	200.0	311.1	323.8	279.4	400N(40kgf)以下
S101-16	403.4	—	254.0	355.6	406.4	—	250.8	361.9	374.6	304.8	390N(39kgf)以下
S101-18	454.2	203.2	304.8	406.4	457.2	212.7	301.6	412.7	425.4	330.2	380N(38kgf)以下
S101-20	505.0	228.6	355.6	457.2	508.0	238.1	352.4	463.5	476.2	381.0	330N(33kgf)以下
S101-22	555.8	254.0	406.4	508.0	558.8	263.5	403.2	514.3	527.0	406.4	320N(32kgf)以下

※定格荷重：引出しに使用した場合の最大等分布負荷荷重(引出し自重含む)  
レールの取付け方と定格荷重の関係は492ページ参照

[材 質] レール本体：鋼 ボールベアリング：鋼

[仕上げ] レール本体：ユニクロ

[推奨ねじ] +丸木ねじ 3.8~4.1×任意長さ(添付されていません)

品番	S101-12	S101-14	S101-16	S101-18	S101-20	S101-22
価格(税別)/1本	¥1,700	¥1,800	¥2,000	¥2,150	¥2,350	¥2,550
注文コード	005900	005901	005902	005903	005904	005905
梱入数	20本					

※取寄品のため、別途運賃がかかります。納期は弊社までご確認ください。

開き戸  
金具

1

引戸  
金具

2

上吊式  
引戸金具

3

AFD

HR

SD

連動引戸

オプション

引戸錠

4

移動  
間仕切  
金具

5

室内用  
アルミ金具

6

折戸  
金具

7

取手・  
引手

8

スライド  
丁番

9

スライドレール  
ワイヤー  
バスケット

10

収納・  
吊金具

11

その他の  
家具金物

12

物干金具・  
諸金具

13

設計  
施工  
ガイド

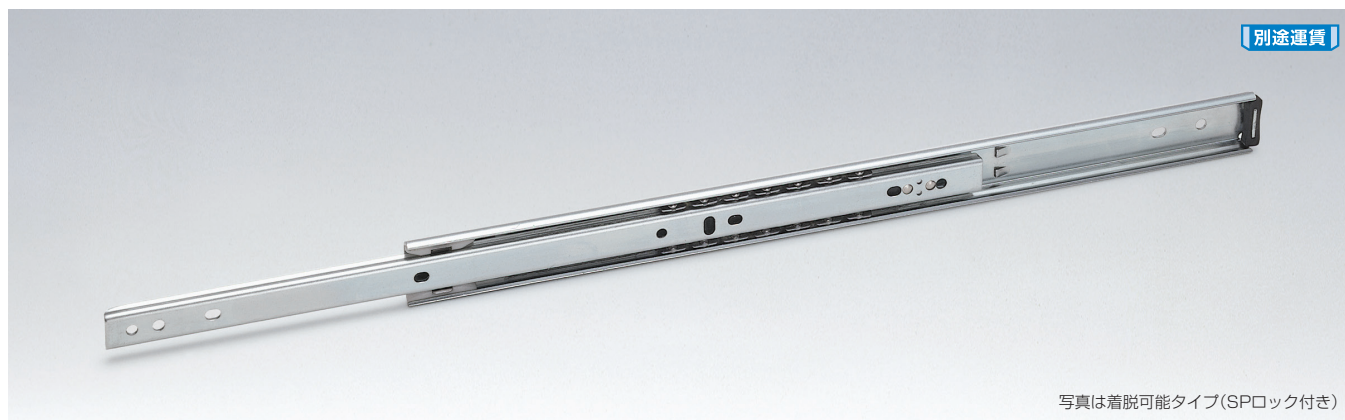
会社案内



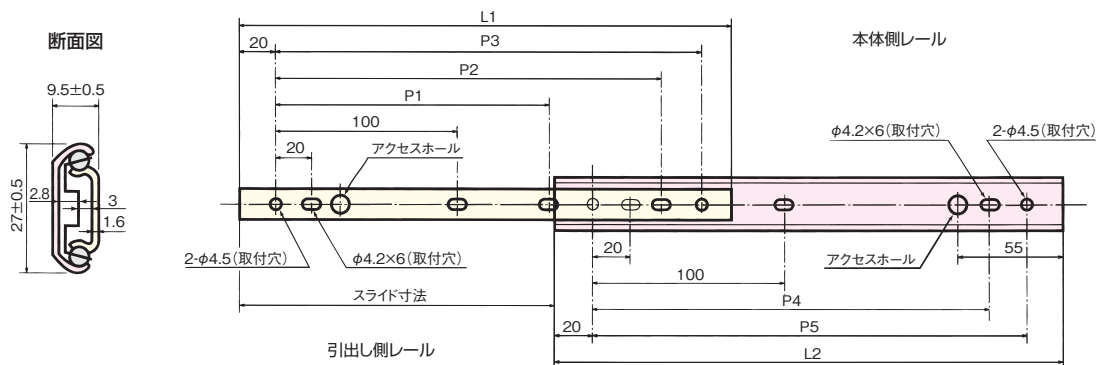


# S270 スムースライド(コンパクトタイプ) スムースライドシリーズ

- 引出しの約75%が引き出せる2段引きスライドレールです。
- 「レール着脱可能タイプ(SPロック付き)」と「レール着脱不可能タイプ(ロックなし)」とが揃っています。
- 「レール着脱可能タイプ(SPロック付き)」は、レールを最大まで引き出し、SPロックを押しながらさらに引き出すと、引出し側レールが取外せます。
- レールの取付けは、引出し側レールを本体側レールに差込んでそのまま最後まで押込むだけで完了です。
- 左右兼用タイプです。



写真は着脱可能タイプ(SPロック付き)



図寸法表は「レール着脱不可能タイプ(ロックなし)」を示しています。

## 受注生産

【材 質】レール本体：鋼 ポールベアリング：鋼 【仕上げ】レール本体：ユニクロ  
【推奨ねじ】+丸木ねじ 3.8~4.1×任意長さ(添付されていません)

品 番	引出し側レール				本体側レール			スライド寸法 ±3mm	定格荷重(1セット)
	L1	P1	P2	P3	L2	P4	P5		
S270-250	247	150	190	210	250	190	210	185	240N(24kgf)以下
S270-300	297	190	240	260	300	240	260	222	240N(24kgf)以下
S270-350	347	225	290	310	350	290	310	260	230N(23kgf)以下
S270-400	397	265	340	360	400	340	360	297	210N(21kgf)以下
S270-450	447	300	390	410	450	390	410	334	200N(20kgf)以下
S270-500	497	337	440	460	500	440	460	371	180N(18kgf)以下

※定格荷重：引出しに使用した場合の最大等分布負荷荷重(引出し自重含む)  
レールの取付け方と定格荷重の関係は492ページ参照

タ イ プ	レール着脱不可能タイプ(ロックなし)					
品 番	S270-250	S270-300	S270-350	S270-400	S270-450	S270-500
価格(税抜)/1本	¥1,400	¥1,500	¥1,700	¥1,900	¥2,100	¥2,400
注 文 コード	027528	027529	027530	027531	027532	027533
梱 入 数	40本				20本	

品 番	引出し側レール				本体側レール			スライド寸法 ±3mm	定格荷重(1セット)
	L1	P1	P2	P3	L2	P4	P5		
S270-250-SP	247	—	—	210	250	190	210	152	240N(24kgf)以下
S270-300-SP	297	—	—	260	300	240	260	202	240N(24kgf)以下
S270-350-SP	347	—	—	310	350	290	310	251	230N(23kgf)以下
S270-400-SP	397	—	—	360	400	340	360	297	210N(21kgf)以下
S270-450-SP	447	—	390	410	450	390	410	332	200N(20kgf)以下
S270-500-SP	497	—	440	460	500	440	460	371	180N(18kgf)以下

※定格荷重：引出しに使用した場合の最大等分布負荷荷重(引出し自重含む)  
レールの取付け方と定格荷重の関係は492ページ参照

タ イ プ	レール着脱可能タイプ(SPロック付き)					
品 番	S270-250-SP	S270-300-SP	S270-350-SP	S270-400-SP	S270-450-SP	S270-500-SP
価格(税抜)/1本	¥1,750	¥1,800	¥1,900	¥2,050	¥2,300	¥2,500
注 文 コード	027511	027519	027520	027522	027523	027524
梱 入 数	40本				20本	

※取寄品のため、別途運賃がかかります。納期は弊社までご確認ください。

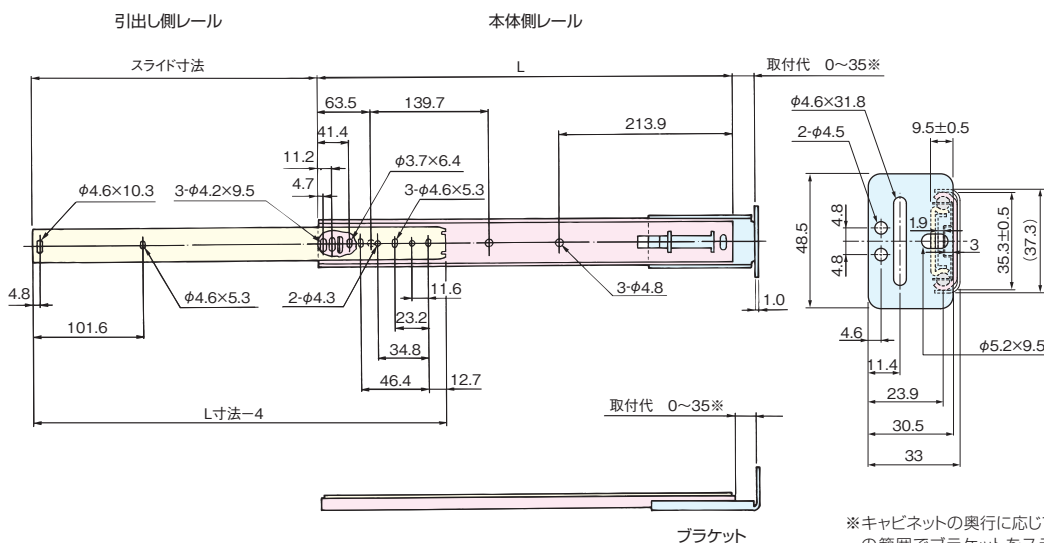
- 開き戸金具 1
- 引戸金具 2
- 上吊式引戸金具 3
- AFD
- HR
- SD
- 連動引戸
- オプション
- 引戸錠 4
- 移動間仕切り金具 5
- 室内用アルミ金具 6
- 折戸金具 7
- 取手・引手 8
- スライド丁番 9
- スライドレールワイヤーバスケット 10
- 収納・吊金具 11
- その他の家具金物 12
- 物干金具・諸金具 13
- 設計施工ガイド
- 会社案内



# S109 スムースライド(底付タイプ)

- 引出しの約75%が引き出せる、底板付け2段引きレールです。
- 底板付けのため、引出しの横幅を最大限に活かした引出し設計が可能です。  
また、外からレールが見えないため、すっきりしたデザインに仕上がります。
- 引出しを約75%引き出すと、ボールベアリングの摩擦によりストッパー機能が働いて、レールはストップします。
- さらに58.8N(6kgf)程度の力で引き出すと、引出し側レールを取外せます。

別途運賃



品 番	L	引出し奥行	キャビネットの奥行	スライド寸法±3mm	定格荷重(1セット)
S109-12	324	270~318	330~368	216	115N(11kgf)以下
S109-14	375	321~368	381~419	267	105N(10kgf)以下
S109-16	425	372~419	432~470	305	100N(10kgf)以下
S109-18	476	422~470	483~521	318	90N(9kgf)以下
S109-20	527	473~521	533~572	368	83N(8kgf)以下
S109-22	578	524~572	584~622	419	73N(7kgf)以下

※定格荷重：引出しに使用した場合の最大等分布負荷荷重(引出し自重含む)  
レールの取付け方と定格荷重の関係は492ページ参照

【材 質】 レール本体：鋼 ボールベアリング：鋼  
 【仕上げ】 レール本体：ユニクロ  
 【推奨ねじ】 +丸木ねじ 3.8~4.1×任意長さ(添付されていません)

品 番	S109-12	S109-14	S109-16	S109-18	S109-20	S109-22
価格(税抜)/1本	¥2,750	¥2,950	¥3,200	¥3,400	¥3,700	¥4,000
注 文 コード	005912	005913	005914	005915	005916	005917
梱 入 数	20本					

※取寄品のため、別途運賃がかかります。納期は弊社までご確認ください。

開き戸  
金具

1

引戸  
金具

2

上吊式  
引戸金具

3

AFD

HR

SD

連動引戸

オプション

引戸錠

4

移動  
間仕切  
金具

5

室内用  
アルミ建具

6

折戸  
金具

7

取手・  
引手

8

スライド  
丁番

9

スライド  
ワイヤー  
バスケット

10

収納・  
吊金具

11

その他の  
家具金物

12

物干金具・  
諸金具

13

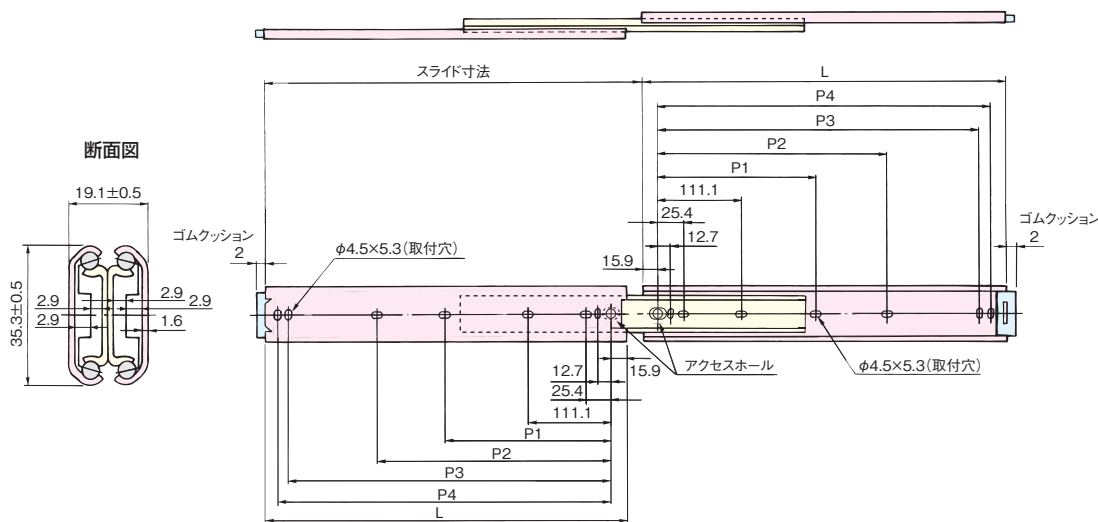
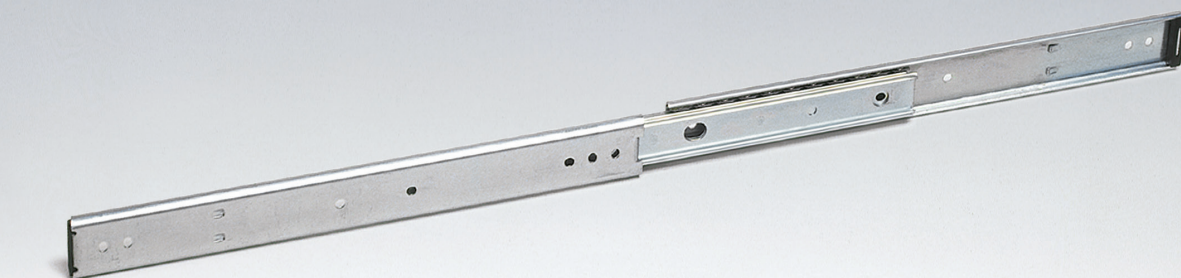
設計  
施工  
ガイド

会社案内

# D401 スムースライド(3段引きタイプ) スムースライドシリーズ

- 引出しを100%引き出せる、完全スライドの3段引きレールです。
- レールの着脱はできない、完全ストップタイプです。
- 左右兼用タイプです。

別途運賃



品 番	L	P1	P2	P3	P4	スライド寸法 ±3mm	定格荷重(1セット)
D401-12	304.8	—	149.2	260.3	273.0	327.2	588N(60kgf)以下
D401-14	355.6	—	200.0	311.1	323.8	377.9	578N(58kgf)以下
D401-16	406.4	—	250.8	361.9	374.6	428.7	559N(57kgf)以下
D401-18	457.2	212.7	301.6	412.7	425.4	479.5	549N(56kgf)以下
D401-20	508.0	238.1	352.4	463.5	476.2	530.3	529N(53kgf)以下
D401-22	558.8	263.5	403.2	514.3	527.0	581.2	500N(51kgf)以下
D401-24	609.6	288.9	454.0	565.1	577.8	631.9	480N(48kgf)以下
D401-26	660.4	314.3	504.8	615.9	628.6	682.7	461N(47kgf)以下
D401-28	711.2	339.7	555.6	666.7	679.4	733.5	441N(45kgf)以下

※定格荷重：引出しに使用した場合の最大等分布負荷荷重(引出し自重含む)  
レールの取付け方と定格荷重の関係は492ページ参照

【材 質】 レール本体：鋼 ボールベアリング：鋼  
【仕上げ】 レール本体：ユニクロ  
【推奨ねじ】 +丸木ねじ 3.8×4.1×任意長さ(添付されていません)

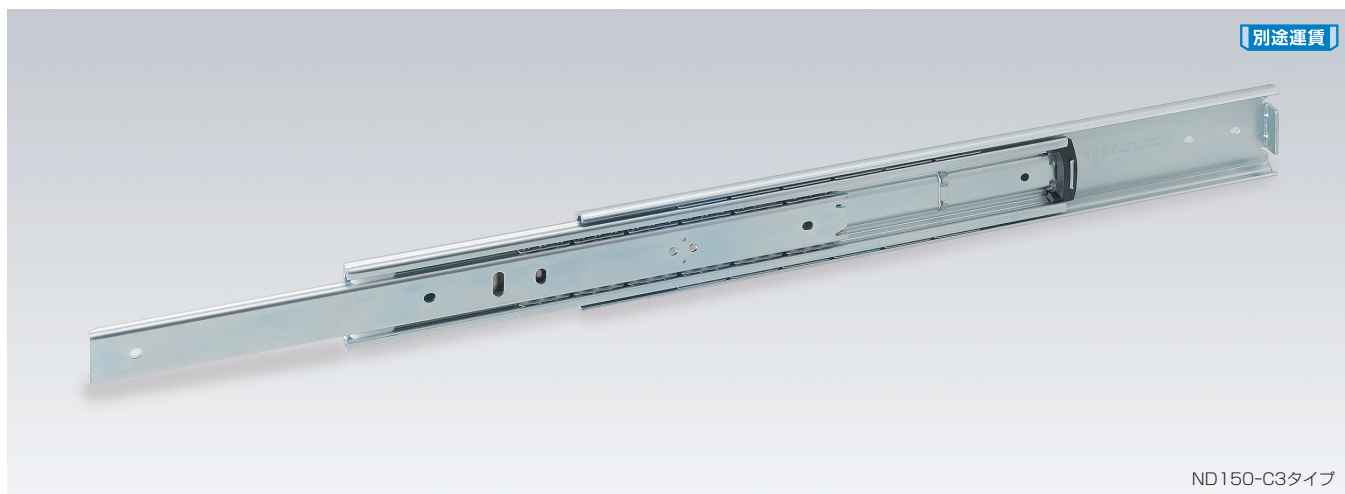
品 番	D401-12	D401-14	D401-16	D401-18	D401-20	D401-22	D401-24	D401-26	D401-28
価格(税抜)／1本	¥3,200	¥3,500	¥3,800	¥4,200	¥4,600	¥4,900	¥5,300	¥5,650	¥6,000
注 文 コード	005918	005919	005920	005921	005922	005923	005924	005925	005926
梱 入 数	10本								

※取寄品のため、別途運賃がかかります。納期は弊社までご確認ください。

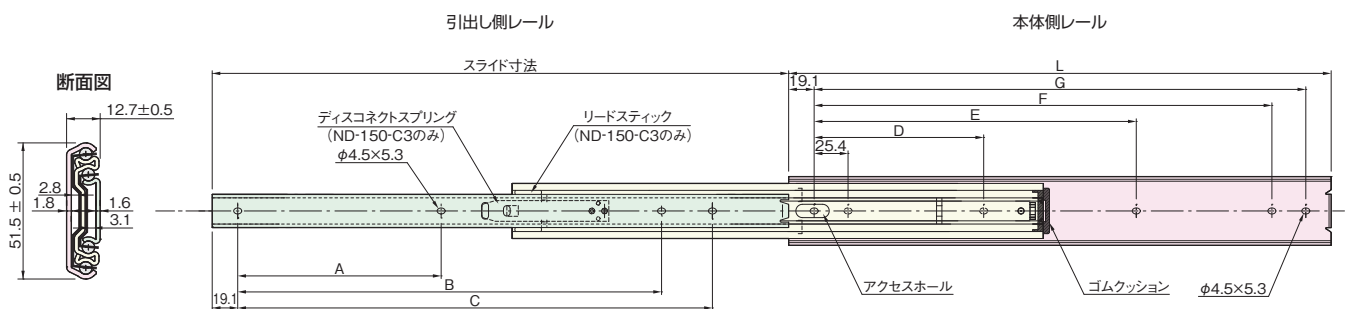
- 開き戸  
金具  
1
- 引戸  
金具  
2
- 上吊式  
引戸金具  
3
- AFD
- HR
- SD
- 連動引戸
- オプション
- 引戸錠  
4
- 移動  
間仕切  
金具  
5
- 室内用  
アルミ  
金具  
6
- 折戸  
金具  
7
- 取手・  
引手  
8
- スライド  
丁番  
9
- スライド  
レール  
ワイヤー  
バスケット  
10
- 収納・  
吊金具  
11
- その他の  
家具金物  
12
- 物干金具・  
諸金具  
13
- 設計  
施工  
ガイド
- 会社案内

# ND150 スムースライド(3段引きタイプ)

- 引出しを100%引き出せる、完全スライドの3段引きレールです。
- ND150タイプはレールの取外しができない完全ストップタイプです。
- ND150-C3タイプはレールを最大まで引き出し、ディスクコネクトスプリングを押しながらさらに引くと、引出し側レールを取外せます。
- レールの取付けは、引出し側レールを中間レールに差込んでそのまま最後まで押込むだけで完了です。
- 左右兼用タイプです。



ND150-C3タイプ



図は「ND150-C3タイプ」を示しています。

【材 質】レール本体：鋼 ボールベアリング：鋼  
 【仕上げ】レール本体：ユニクロ  
 【推奨ねじ】+丸木ねじ 3.8～4.1×任意長さ(添付されていません)

品 番	L	A	B	C	D	E	F	G	スライド寸法±3mm	定格荷重(1セット)
ND150-12	304.8	76.2	177.8	254.0	76.2	190.5	241.3	266.7	330.2	850N(86kgf)以下
ND150-14	355.6	101.6	203.2	304.8	88.9	215.9	292.1	317.5	381.0	820N(83kgf)以下
ND150-16	406.4	127.0	228.6	355.6	127.0	241.3	342.9	368.3	431.8	770N(78kgf)以下
ND150-18	457.2	127.0	279.4	406.4	127.0	292.1	393.7	419.1	482.6	730N(74kgf)以下
ND150-20	508.0	152.4	304.8	457.2	152.4	317.5	444.5	469.9	533.4	710N(72kgf)以下
ND150-22	558.8	177.8	330.2	508.0	177.8	342.9	495.3	520.7	584.2	690N(70kgf)以下
ND150-24	609.6	177.8	381.0	558.8	177.8	393.7	546.1	571.5	635.0	660N(67kgf)以下
ND150-26	660.4	203.2	406.4	609.6	203.2	419.1	596.9	622.3	685.8	630N(64kgf)以下
ND150-28	711.2	228.6	431.8	660.4	228.6	444.5	647.7	673.1	736.6	610N(62kgf)以下

※定格荷重：引出しに使用した場合の最大等分布負荷荷重(引出し自重含む)  
 レールの取付け方と定格荷重の関係は492ページ参照

品 番	ND150-12	ND150-14	ND150-16	ND150-18	ND150-20	ND150-22	ND150-24	ND150-26	ND150-28
価格(税抜)／1本	¥3,800	¥4,200	¥4,600	¥5,000	¥5,300	¥5,900	¥6,100	¥6,500	¥7,200
注 文 コード	016666	016667	016668	016669	016670	016671	016672	016673	016674
梱 入 数	10本								

品 番	L	A	B	C	D	E	F	G	スライド寸法±3mm	定格荷重(1セット)
ND150-12-C3	304.8	76.2	—	254.0	76.2	190.5	241.3	266.7	330.2	850N(86kgf)以下
ND150-14-C3	355.6	127.0	—	304.8	88.9	215.9	292.1	317.5	381.0	820N(83kgf)以下
ND150-16-C3	406.4	152.4	317.5	355.6	127.0	241.3	342.9	368.3	431.8	770N(78kgf)以下
ND150-18-C3	457.2	177.8	368.3	406.4	127.0	292.1	393.7	419.1	482.6	730N(74kgf)以下
ND150-20-C3	508.0	152.4	419.1	457.2	152.4	317.5	444.5	469.9	533.4	710N(72kgf)以下
ND150-22-C3	558.8	177.8	469.9	508.0	177.8	342.9	495.3	520.7	584.2	690N(70kgf)以下
ND150-24-C3	609.6	177.8	520.7	558.8	177.8	393.7	546.1	571.5	635.0	660N(67kgf)以下
ND150-26-C3	660.4	203.2	571.5	609.6	203.2	419.1	596.9	622.3	685.8	630N(64kgf)以下
ND150-28-C3	711.2	228.6	622.3	660.4	228.6	444.5	647.7	673.1	736.6	610N(62kgf)以下

※定格荷重：引出しに使用した場合の最大等分布負荷荷重(引出し自重含む)  
 レールの取付け方と定格荷重の関係は492ページ参照

品 番	ND150-12-C3	ND150-14-C3	ND150-16-C3	ND150-18-C3	ND150-20-C3	ND150-22-C3	ND150-24-C3	ND150-26-C3	ND150-28-C3
価格(税抜)／1本	¥4,600	¥5,000	¥5,500	¥5,900	¥6,200	¥6,800	¥7,100	¥7,600	¥8,000
注 文 コード	016675	016676	016677	016678	016679	016680	016681	016682	016683
梱 入 数	10本								

※取寄品のため、別途運賃がかかります。納期は弊社までご確認ください。

開き戸  
金具

1

引戸  
金具

2

上吊式  
引戸金具

3

AFD

HR

SD

連動引戸

オプション

引戸錠

4

移動  
間仕切  
金具

5

室内用  
アルミ建具

6

折戸  
金具

7

取手・  
引手

8

スライド  
丁番

9

スライド  
ワイヤー  
バスケット

10

収納・  
吊金具

11

その他の  
家具金物

12

物干金具・  
諸金具

13

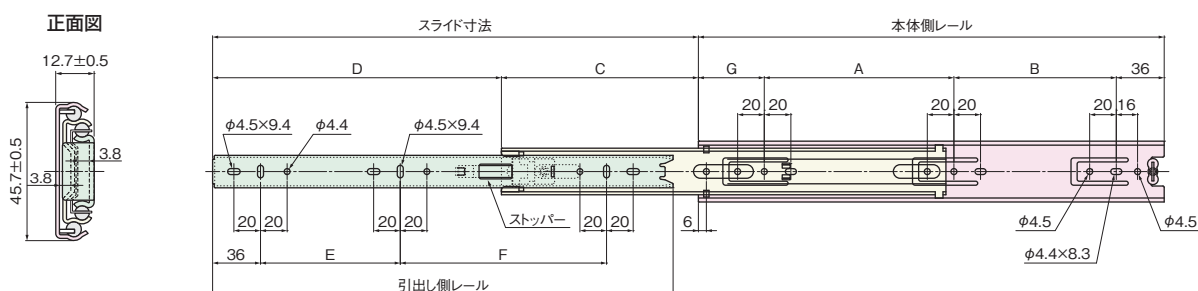
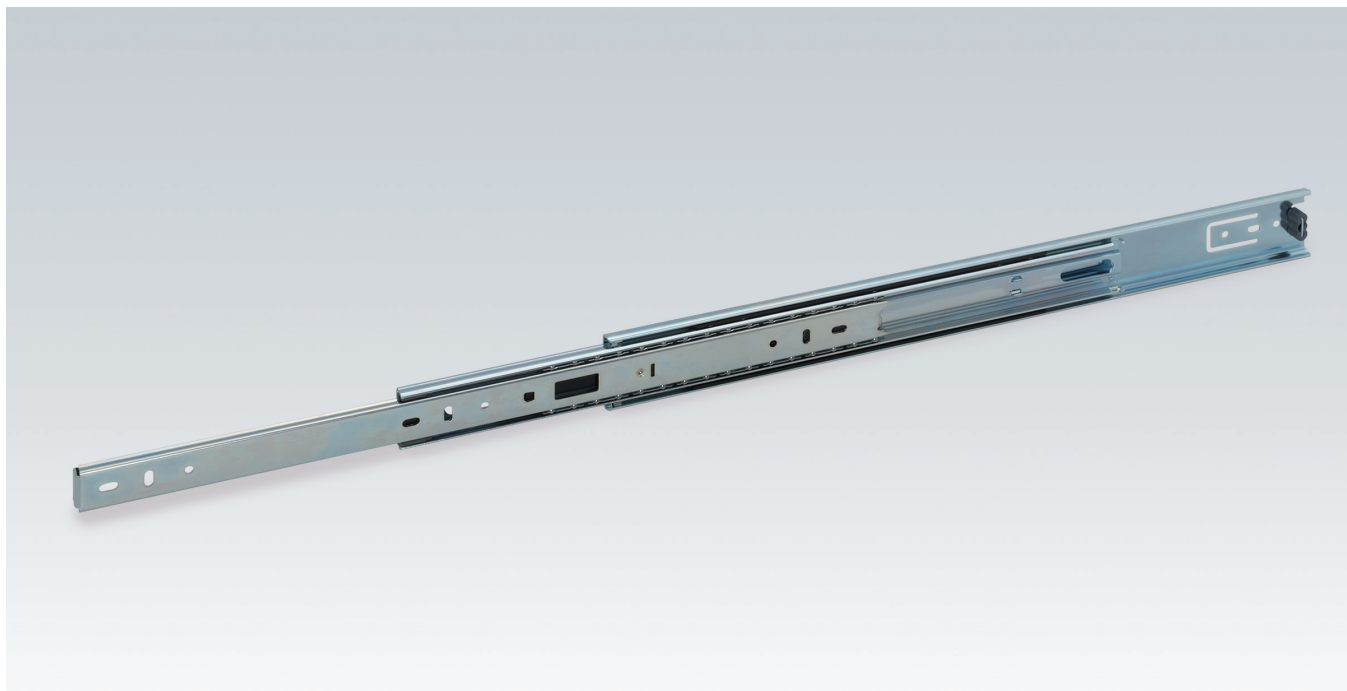
設計  
施工  
ガイド

会社案内

# FT45N 3段引きボールスライドレール

## ボールスライドシリーズ

- 引出しを100%引き出せる、完全スライドの3段引きスライドレールです。
- レールを最大まで引き出し、ストッパーを押しながらさらに引き出すと、引出し側レールが取外せます。
- レールの取付けは、引出し側レールを中間レールに差込んでそのまま最後まで押込むだけで完了です。
- 左右兼用タイプです。



品番	引出し側レール	本体側レール	A	B	C	D	E	F	G	スライド寸法±3	定格荷重(1セット)
FT45N-250	246	250	160	—	135	130	160	—	54	265	539.4N(55kgf)以下
FT45N-300	296	300	113	97	145	170	80	130	54	315	490.3N(50kgf)以下
FT45N-350	346	350	142.5	122	148	217	105	155	49.5	365	441.3N(45kgf)以下
FT45N-400	396	400	167.5	147	175	240	130	180	49.5	415	392.3N(40kgf)以下
FT45N-450	446	450	192.5	172	200	265	155	205	49.5	465	343.2N(35kgf)以下
FT45N-500	496	500	217.5	197	227	288	180	230	49.5	515	294.2N(30kgf)以下
FT45N-550	546	550	242.5	222	254	311	205	255	49.5	565	264.8N(27kgf)以下
FT45N-600	596	600	267.5	247	278	337	230	280	49.5	615	245.2N(25kgf)以下
FT45N-650	646	650	292.5	272	328	337	235	325	49.5	665	215.7N(22kgf)以下

※定格荷重：引出しに使用した場合の最大等分布負荷荷重(引出し自重含む)  
レールの取付け方と定格荷重の関係は492ページ参照

[材質] レール本体：鋼 ボールベアリング：鋼  
[仕上げ] レール本体：ユニクロ  
[推奨ねじ] +トラスタッピンねじ 3.5×任意長さ(添付されていません)

品番	FT45N-250	FT45N-300	FT45N-350	FT45N-400	FT45N-450	FT45N-500	FT45N-550	FT45N-600	FT45N-650
価格(税抜)	¥3,500	¥3,800	¥4,100	¥4,200	¥4,400	¥4,600	¥4,800	¥5,900	¥6,500
注文コード	211816*	211817*	211818*	211819*	211820*	211821*	211822*	211823*	211824*
梱入数	10セット(2本で1セット)								

\*は在庫がなくなり次第販売を終了させていただきます。

開き戸  
金具

1

引戸  
金具

2

上吊式  
引戸金具

3

AFD

HR

SD

連動引戸

オプション

引戸錠

4

移動  
間仕切  
金具

5

室内用  
アルミ金具

6

折戸  
金具

7

取手・  
引手

8

スライド  
丁番

9

スライド  
ワイヤー  
バスケット

10

収納・  
吊金具

11

その他の  
家具金物

12

物干金具・  
諸金具

13

設計  
施工  
ガイド

会社案内



# CH36 3段引きボールスライドレール

開き戸  
金具

1

引戸  
金具

2

上吊式  
引戸金具

3

AFD

HR

SD

連動引戸

オプション

引戸錠

4

移動  
間仕切  
金具

5

室内用  
アルミ建具

6

折戸  
金具

7

取手・  
引手

8

スライド  
丁番

9

スライド  
レール  
ワイヤー  
バスケット

10

収納・  
吊金具

11

その他の  
家具金物

12

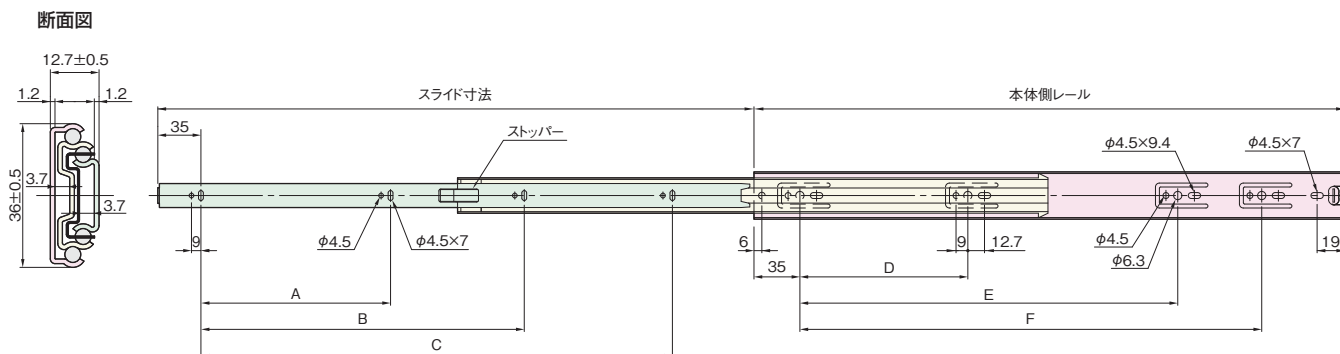
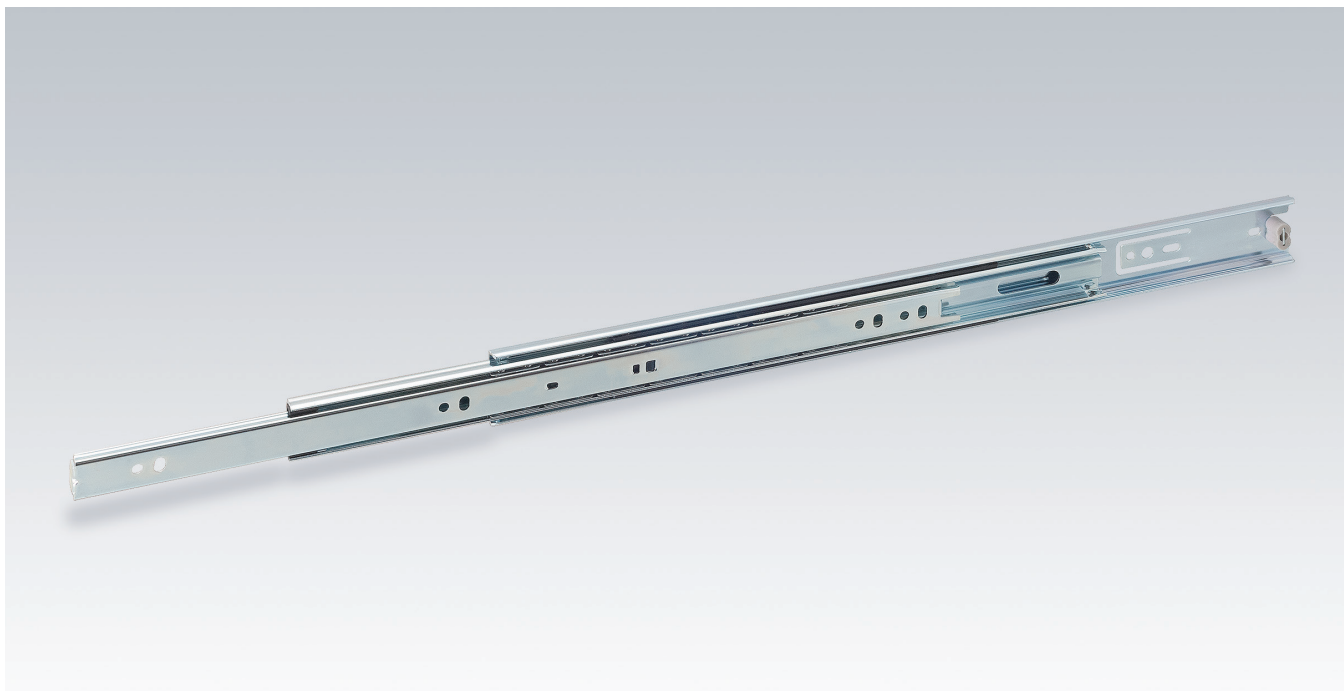
物干金具・  
諸金具

13

設計  
施工  
ガイド

会社案内

- 引出しを100%引き出せる、完全スライドの3段引きスライドレールです。
- レールを最大まで引き出し、ストッパーを押しながらさらに引き出すと、引出し側レールが取外せます。
- レールの取付けは、引出し側レールを中間レールに差込んでそのまま最後まで押込むだけで完了です。
- 左右兼用タイプです。



品 番	本体側レール	スライド寸法	A	B	C	D	E	F	定格荷重(1セット)
CH36-250	250	254	—	—	192	—	—	160	411.9N(42kgf)以下
CH36-300	300	305	—	—	242	128	—	208	382.5N(39kgf)以下
CH36-350	350	356	128	—	292	128	—	256	353.0N(36kgf)以下
CH36-400	400	406	128	320	342	128	—	288	323.6N(33kgf)以下
CH36-450	450	457	128	320	392	128	288	352	294.2N(30kgf)以下

※定格荷重：引出しに使用した場合の最大等分布負荷荷重(引出し自重含む)  
レールの取付け方と定格荷重の関係は492ページ参照

【材 質】 レール本体：鋼 ボールベアリング：鋼  
【仕上げ】 レール本体：ユニクロ  
【推奨ねじ】 +皿木ねじ 3.8～4.1×任意長さ(添付されていません)

品 番	CH36-250	CH36-300	CH36-350	CH36-400	CH36-450
価 格 (税 抜)	¥2,700	¥2,800	¥3,000	¥3,100	¥3,500
注 文 コー ド	170128	170129	170130	170131	170132
梱 入 数	20セット(2本で1セット)				

# TH36

- 開き戸  
金具

1

引戸  
金具

2

上吊式  
引戸金具

3

AFD

HR

SD

連動引

オプション

引戸錠

4

移動仕切  
間

5

室内用  
アルミ建具

6

折戸  
金具

7

取手・  
引手

8

スライド  
丁番

9

スライドル  
ワイヤー  
バスケット  
10

10

收納・  
吊金具

1

その他の  
家具金物

2

物干金具  
諸金具

3

設計  
施工  
ガイド

会社案内



右用



※定格荷重：引出しに使用した場合の最大等分布負荷荷重(引出し自重含む)  
 レールの取付け方と定格荷重の関係は492ページ参照

【推奨ねじ】+トラスタッピンねじ 3.5×任意長さ(添付されていません)

※ADコード(セット商品コード)の商品一覧は26～29ページをご覧ください。

## 502

## 503

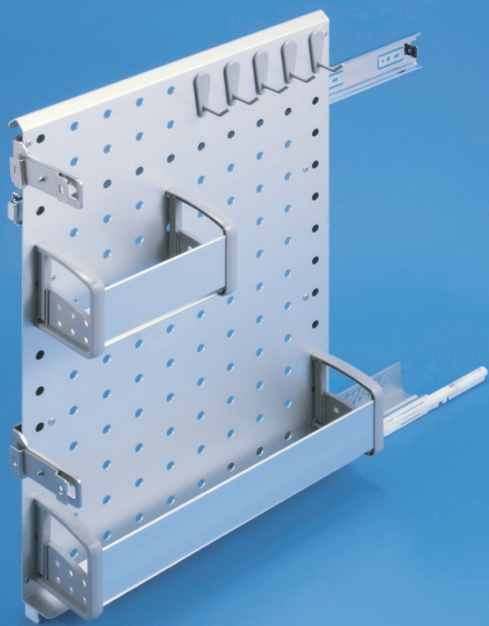


# ソフトクローズラック

- 開き戸金具
- 1
- 引戸金具
- 2
- 上吊式引戸金具
- 3
- AFD
- HR
- SD
- 連動引戸
- オプション
- 引戸錠
- 4
- 移動間仕切金具
- 5
- 室内用アルミ建具
- 6
- 折戸金具
- 7
- 取手・引手
- 8
- スライド丁番
- 9
- スライドワイヤーバスケット
- 10
- 収納・吊金具
- 11
- その他の家具金物
- 12
- 物干金具・諸金具
- 13
- 設計施工ガイド
- 会社案内

## アルミスライドストッカー SBS-A40Q2-115 L/R

別途運賃



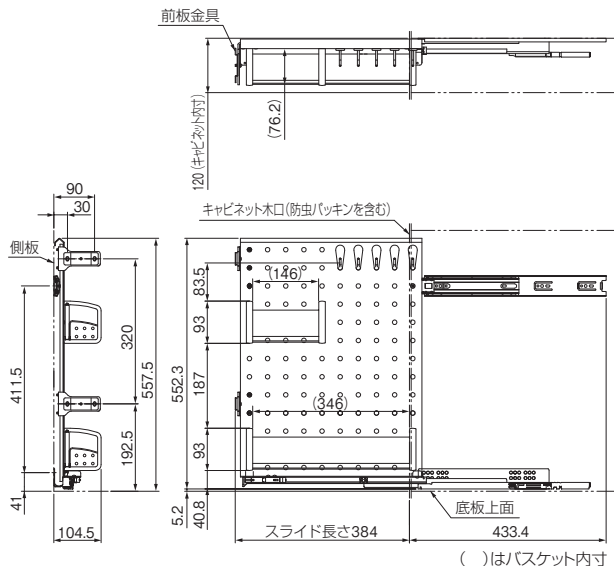
●写真・図面はL(左勝手)です。  
R(右勝手)は左右取付け違いとなります。

### 使用条件

◇耐荷重:98.1N(10kgf)  
ただし棚1個最大29.4N(3kgf)  
フック1個最大9.8N(1kgf)

左右勝手あり

- ソフトクローズ機構付きスライドレール使用。
- 素早く閉めても、レールに内蔵のダンパーにより静かに閉まります。
- ゆっくり閉めても、レールに内蔵の引込み装置により確実に閉まります。
- 用途に合わせて棚やフックの位置を自由に変えられます。
- 前板をフレームに直接取付けられるフロント扉タイプです。



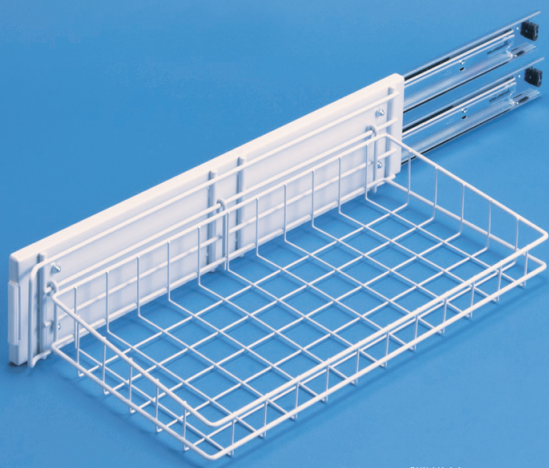
[材 質] レール：銅 本体、棚：アルミ フック：PA  
[推奨ねじ] +皿タッピンねじ 3.5×12  
+トラスタッピンねじ 3.5×12(添付されていません)

品 番	SBS-A40Q2-115R	SBS-A40Q2-115L
仕 様	右勝手	左勝手
価 格 (税 抜)	¥50,000	¥50,000
注 文 コード	190605	190604
梱 入 数	1セット	

※取寄品のため、別途運賃がかかります。  
納期は弊社までご確認ください。

## サイドシェルフ SS-300C

別途運賃



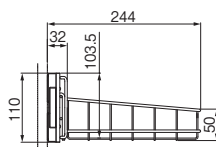
ソフトクローズ機構付きではありません。

●写真・図面は左勝手仕様です。

[材 質] 銅  
[推奨ねじ] +トラスタッピンねじ 3.5×12  
(添付されていません)

品 番	SS-300C
価 格 (税 抜)	¥23,500
注 文 コード	190616
梱 入 数	1セット

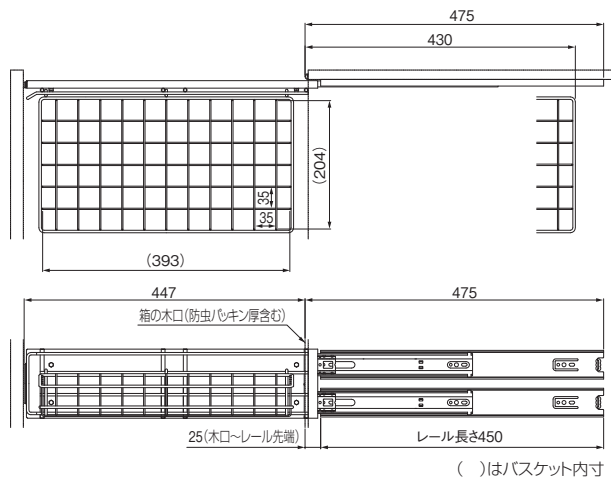
※取寄品のため、別途運賃がかかります。  
納期は弊社までご確認ください。



### 使用条件

◇耐荷重:29.4N(3kgf)

- 引出し収納の内引出しとして使用できます。
- 収納したい物に合わせてバスケットの上下位置を選べます。
- 本体先端にクッションが装着されているので、扉を傷つけることなく閉じることができます。
- キャビネットの左右どちら側にも取付けられます。  
バスケットをはずしてから、レールを上下ひっくり返すことにより左右兼用になります。



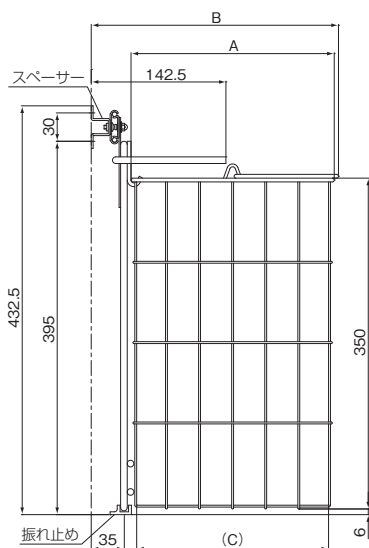
# ワイヤーバスケット

ランドリーバスケット  
SRB-165/215/290

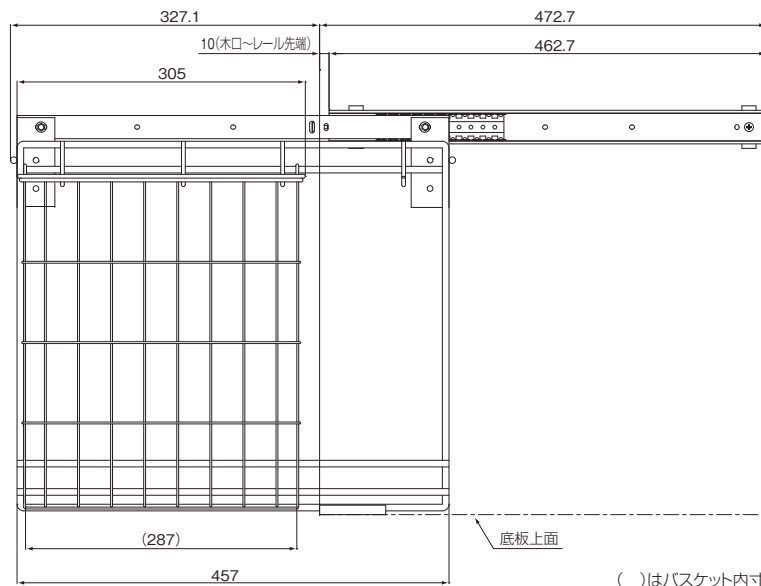
別途運賃



●写真はSRB-215(左勝手)です。



●図面は左勝手仕様です。右勝手は左右取付け違いとなります。



( )はバスケット内寸

## 使用条件

◇耐荷重:98.1N(10kgf)

- 本体フックにバスケットを引掛けて収納できます。
- バスケットには把手が付いていますので持ち運びに便利です。
- スペーサーが付いていますので扉の吊元側でも使用できます。
- 左右勝手どちらでも施工できます。
- バスケットのサイズは3タイプあります。

開き戸  
金具

1

引戸  
金具

2

上吊式  
引戸金具

3

AFD

HR

SD

連動引戸

オプション

引戸錠

4

移動  
間仕切  
金具

5

室内用  
アルミ金具

6

折戸  
金具

7

取手・  
引手

8

スライド  
丁番

9

スライド  
ワイヤー  
バスケット

10

収納・  
吊金具

11

その他の  
家具金物

12

物干金具・  
諸金具

13

設計  
施工  
ガイド

会社案内

品番	A	B	C(バスケット内寸)
SRB-165	165	211.6	153
SRB-215	215	261.6	203
SRB-290	290	336.6	278

[材 質] 銅  
[仕上げ] ワイヤーパネル、バスケット：PEコーティング(白)  
スライドレール：ユニクロ  
[推奨ねじ] スペーサー用：+皿タッピンねじ 3.5×16 4本  
振れ止め用：+皿タッピンねじ 3.1×13 2本  
(添付されていません)

品番	SRB-165	SRB-215	SRB-290
価格(税抜)	¥23,000	¥28,000	¥43,000
注文コード	190611	190612	190613
梱入数	1セット		

※取寄品のため、別途運賃がかかります。納期は弊社までご確認ください。



# ワイヤーバスケット

- 開き戸金具
- 1
- 引戸金具
- 2
- 上吊式引戸金具
- 3
- AFD
- HR
- SD
- 連動引戸
- オプション
- 引戸錠
- 4
- 移動間仕切金具
- 5
- 室内用アルミ建具
- 6
- 折戸金具
- 7
- 取手・引手
- 8
- スライド丁番
- 9
- スライドワイヤーバスケット
- 10
- 収納・吊金具
- 11
- その他の家具金物
- 12
- 物干金具・諸金具
- 13
- 設計施工ガイド
- 会社案内

## ワイヤーパネルセット400-W

別途運賃



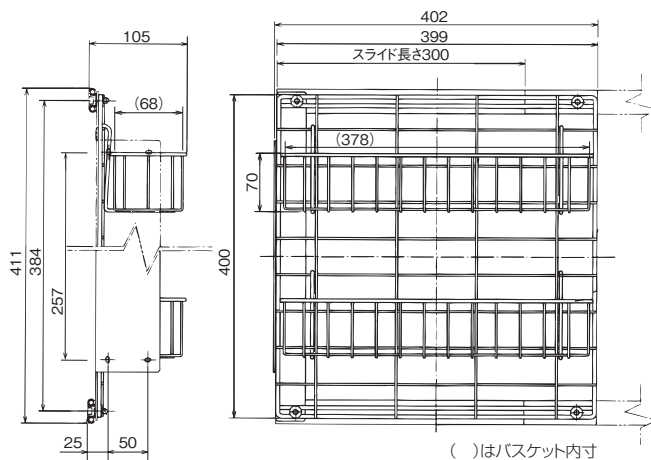
●写真・図面は左勝手仕様です。

### 使用条件

◇耐荷重:39.2N(4kgf)  
(ただしバスケット1ヶにつき、19.6N(2kgf)まで)

●左右取付け兼用。

バスケットをはずしてから、パネルを上下ひっくり返すことにより左右兼用になります。



### ■セット仕様表

【材 質】 鋼  
【仕上げ】 ワイヤーパネル、バスケット：PEコーティング（白）  
スライドレール：ユニクロ  
【添付品】 ステンレストラスタッピンねじ 4×16 4本

	ワイヤーパネル	バスケット	スライドレール
寸 法	D400×H400	W95×D390×H70	※
数 量	1ヶ	2ヶ	1セット
価格(税抜)		¥21,500	
注文コード		022074	
梱 入 数		6セット	

※スライドレールは、長さ=400mm・厚み=10mm・スライド寸法=300mm

※取寄品のため、別途運賃がかかります。納期は弊社までご確認ください。

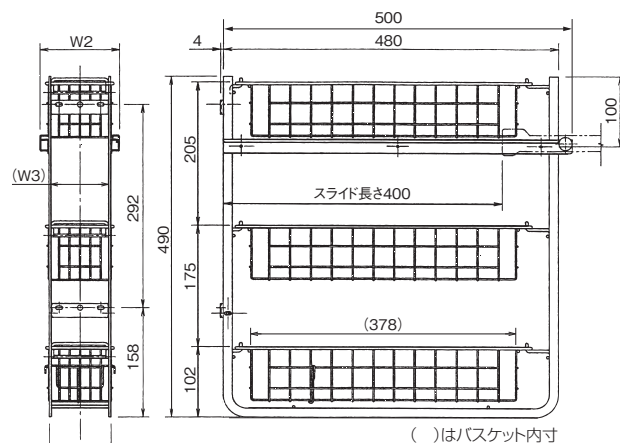
## スライドバスケットハンガータイプ

別途運賃



### 使用条件

◇耐荷重:58.8N(6kgf)  
(ただしバスケット1ヶにつき、19.6N(2kgf)まで)



サイズ	W1	W2	W3(バスケット内寸)
W150用	88	115	87.5
W200用	138	165	137.5
W300用	238	265	237.5

サイズ	製品寸法	取付可能なキャビネット最小寸法
W150用	115×504×490	115×509×500(幅寸法は114~116取付可能)
W200用	165×504×490	165×509×500(幅寸法は164~166 〃 )
W300用	265×504×490	265×509×500(幅寸法は264~266 〃 )

※上表中の製品寸法は幅×奥行×高さ

### ■セット仕様表

サイズ	セット内容/材質(仕上げ)	価格(税抜)	注文コード
W150用	本体(インナーレール固定)……1ヶ/鋼(エポキシ粉体塗装・白) バスケット……3ヶ/鋼(PE塗装・白)	¥35,600	152516
W200用	アウターレール(左右)……1組/鋼(エポキシ粉体塗装・白) 皿タッピンねじ3.5×14……10本/ステンレス鋼	¥44,100	152517
W300用	トラスタッピンねじ3.5×14……4本/ステンレス鋼	¥60,700	152518

※取寄品のため、別途運賃がかかります。納期は弊社までご確認ください。

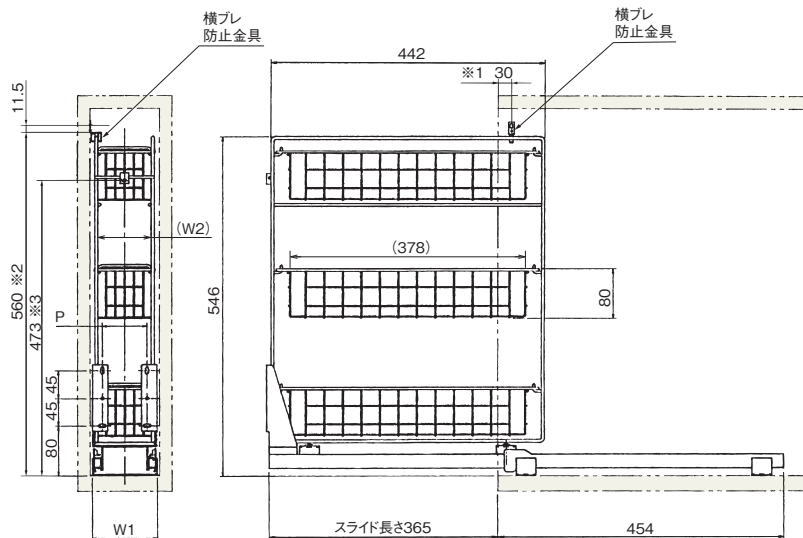
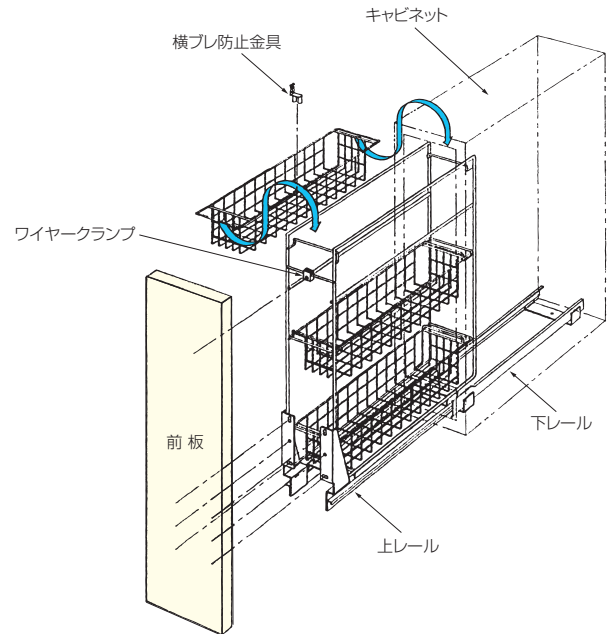
## スライドバスケット床付タイプ

【別途運賃】

### 使用条件

◇耐荷重:58.8N(6kgf)  
(ただしバスケット1ヶにつき、19.6N(2kgf)まで)

- 前板をラックに直接取付けられるフロント扉タイプです。
- バスケットは取外し可能です。
- バスケットのメッシュが15×30と細かいため、小物の収納にも適しています。
- 前板の位置調整が可能です。



※1=横ブレ防止金具の取付ねじ位置  
※2=下レールから横ブレ防止金具の取付ねじまでの距離  
※3=下レールからワイヤークランプ取付ねじまでの距離

サイズ	W1 (キャビネット内寸)	W2 (バスケット内寸)	P
W150用	105	87.5	72
W200用	155	137.5	122
W300用	255	237.5	222

サイズ	製品寸法	取付可能なキャビネット最小寸法	
		横ブレ防止金具使用	横ブレ防止金具不使用
W150用	105×454×546	115×459×581	110×459×551
W200用	155×454×546	165×459×581	160×459×551
W300用	255×454×546	265×459×581	260×459×551

※上表中の製品寸法は幅×奥行×高さ

### ■セット仕様表

サイズ	セット内容/材質(仕上げ)	価格(税抜)	注文コード
W150用	本体(上レール固定).....1ヶ/鋼(PE塗装・白)	¥32,500	105200
	バスケット.....3ヶ/鋼(PE塗装・白)		
	下レール.....1組/鋼(エポキシ粉体塗装・白)		
	横ブレ防止金具.....1組/鋼(エポキシ粉体塗装・白)		
W200用	ワイヤークランプ.....※1	¥41,700	152514
	レール高さ調整ねじ.....2本/ステンレス鋼		
W300用	皿タッピンねじ3.5×20.....※2	¥51,700	152515
	トラスタッピンねじ3.5×14.....※3		

※1...W150用・W200用は1ヶ、W300用は2ヶ  
※2...W150用・W200用は1本、W300用は2本  
※3...W150用は10本、W200用・W300用は12本  
※取寄品のため、別途運賃がかかります。納期は弊社までご確認ください。

開き戸  
金具

1

引戸  
金具

2

上吊式  
引戸金具

3

AFD

HR

SD

連動引戸

オプション

引戸錠

4

移動  
間仕切  
金具

5

室内用  
アルミ建具

6

折戸  
金具

7

取手・  
引手

8

スライド  
丁番

9

スライド  
レール  
ワイヤー  
バスケット

10

収納・  
吊金具

11

その他の  
家具金物

12

物干金具・  
諸金具

13

設計  
施工  
ガイド

会社案内



# システムバスケット

開き戸  
金具  
1

引戸  
金具  
2

上吊式  
引戸金具  
3

AFD

HR

SD

連動引戸

オプション

引戸錠  
4

移動  
間仕切  
金具  
5

室内用  
アルミ建具  
6

折戸  
金具  
7

取手・  
引手  
8

スライド  
丁番  
9

スライド  
ワイヤー  
バスケット  
10

収納・  
吊金具  
11

その他の  
家具金物  
12

物干金具・  
諸金具  
13

設計  
施工  
ガイド

会社案内

## システムバスケットセット

別途運賃

### 使用条件

◇耐荷重:バスケット1ヶにつき、  
68.6N(7kgf)

- バスケットは耐食性に優れたステンレス材 (SUS304)を使用しています。
- バスケットの着脱はワンタッチで簡単にできます(図1)。
- スライドレールは完全スライドタイプのため、収納物の出し入れが楽に行えます(図2)。
- ワイヤークランプが幅方向にスライド可能なため、キャビネットの内寸法が11mm差の範囲まで使用できます(図3)。

図1

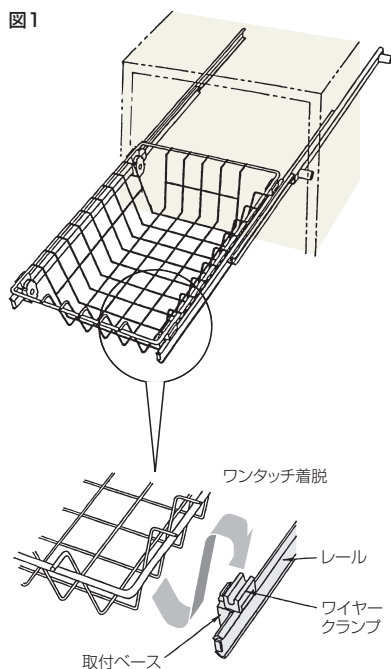


図2

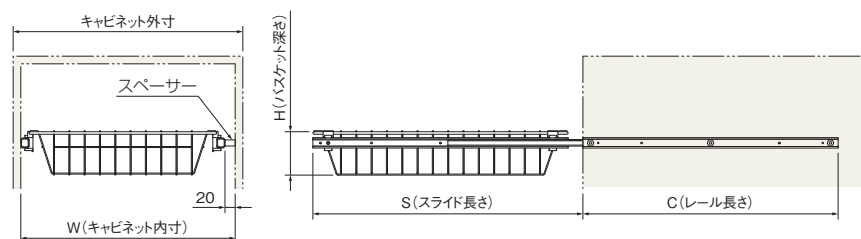
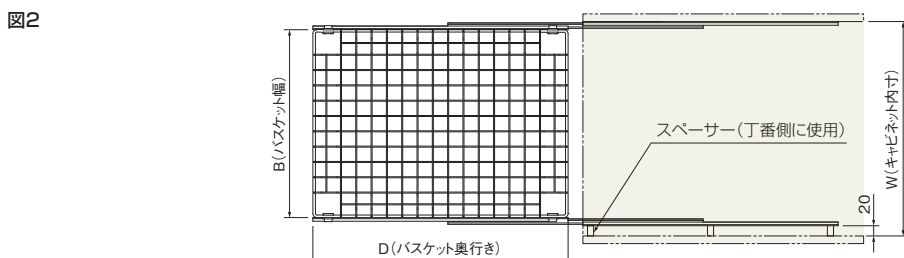
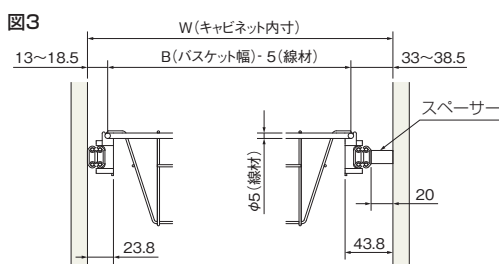


図3



### ■寸法表


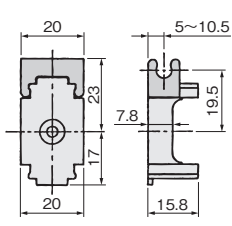

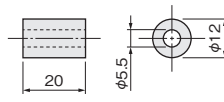

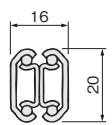
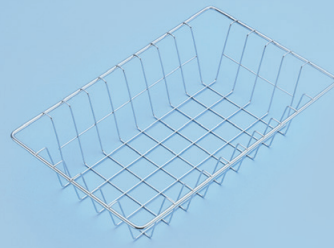
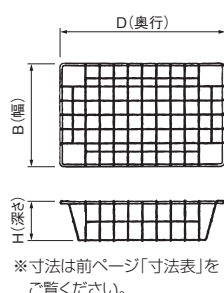
セット品番	取付け可能なキャビネット内寸法：W					
		B	D	C	S	H
S-6001	259～270	218	350	350	368	85
S-6002						185
S-6003	409～420	368				85
S-6004						185
S-6005	559～570	518				85
S-6006						185
S-6007	259～270	218	500	500	529	85
S-6008						185
S-6009	409～420	368				85
S-6010						185
S-6011	559～570	518				85
S-6012						185

### ■セット仕様表

セット品番	セットの部品内容	バスケット 品 番	セット価格 (税抜)	注文コード
S-6001	●バスケット: 1ヶ ●レール: 2本 ●スペーサー: 3ヶ ●ワイヤークランプおよび 取付ベース: 4組 ●トラスタッピンねじ 3×35: 3本 3×16: 3本	S-6061	¥36,500	<a href="#">102804</a>
S-6002		S-6062	¥37,500	<a href="#">102805</a>
S-6003		S-6063	¥41,600	<a href="#">102806</a>
S-6004		S-6064	¥44,300	<a href="#">102807</a>
S-6005		S-6065	¥44,900	<a href="#">102808</a>
S-6006		S-6066	¥47,500	<a href="#">102809</a>
S-6007		S-6067	¥48,000	<a href="#">102810</a>
S-6008		S-6068	¥49,500	<a href="#">102811</a>
S-6009		S-6069	¥49,600	<a href="#">102812</a>
S-6010		S-6070	¥52,500	<a href="#">102813</a>
S-6011		S-6071	¥51,100	<a href="#">102814</a>
S-6012		S-6072	¥54,500	<a href="#">102815</a>

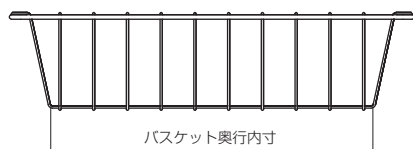
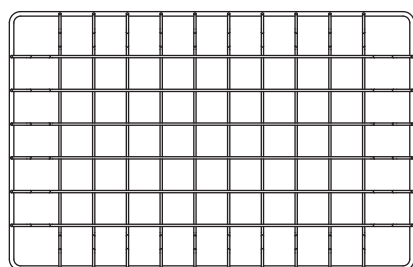
※取寄品のため、別途運賃がかかります。納期は弊社までご確認ください。

## ■部品仕様表

部 品 名	部品番号	用 途	寸 法 図	材 質(仕上色)	価 格(税抜)	注 文 コード
<b>ワイヤークランプセット</b>  クランプ(4ヶ) 取付ねじ(4本) 取付ベース(4ヶ)	S-6051	インナーレールの前後2ヶ所に取付けてあります。クランプが幅方向にスライドするため、キャビネット内寸法が11mm差の範囲まで使用できます。クランプの位置を決め、バスケットを押し込むだけで取付け完了です。		クランプ 取付ベース [材質] PA [仕上色] 黒 取付ねじ [材質] 鋼 [仕上げ] クロームメッキ	¥2,200 /1セット (各4ヶ)	102816
<b>スペーサー</b> 	S-6052	丁番側の側板に取付け、レールをセットします。スライド丁番に当たらないように逃げるための部品です。		[材質] 硬質PVC	¥120/1ヶ	102817
<b>スライドレール</b> 	S-6055	セット品番 S-6001~6006用レール	 全長:S-6055=350mm S-6058=500mm	[材質] 鋼 [仕上げ] ユニクロ	¥10,000/1本	102820
	S-6058	セット品番 S-6007~6012用レール			¥12,800/1本	102823
<b>バスケット</b> 	S-6061	セット品番 S-6001用	 ※寸法は前ページ「寸法表」をご覧ください。	[材質] SUS304 [仕上げ] 電解研磨	¥18,000	102825
	S-6062	セット品番 S-6002用			¥18,700	102826
	S-6063	セット品番 S-6003用			¥22,600	102827
	S-6064	セット品番 S-6004用			¥24,700	102828
	S-6065	セット品番 S-6005用			¥25,400	113550
	S-6066	セット品番 S-6006用			¥27,100	113551
	S-6067	セット品番 S-6007用			¥24,900	102831
	S-6068	セット品番 S-6008用			¥26,900	102832
	S-6069	セット品番 S-6009用			¥26,400	102833
	S-6070	セット品番 S-6010用			¥28,900	102834
	S-6071	セット品番 S-6011用			¥27,100	102835
	S-6072	セット品番 S-6012用			¥29,300	102836

※取寄品のため、別途運賃がかかります。納期は弊社までご確認ください。

## ■システムバスケット内寸表



品 番	幅内寸	奥行内寸
S-6061	約134	約266
S-6062	約134	約266
S-6063	約284	約266
S-6064	約284	約266
S-6065	約434	約266
S-6066	約434	約266
S-6067	約134	約416
S-6068	約134	約416
S-6069	約284	約416
S-6070	約284	約416
S-6071	約434	約416
S-6072	約434	約416

開き戸  
金具  
1  
引戸  
金具  
2  
上吊式  
引戸金具  
3  
AFD  
HR  
SD  
連動引戸  
オプション  
引戸錠  
4  
移動  
間仕切  
金具  
5  
室内用  
アルミ  
金具  
6  
折戸  
金具  
7  
取手・  
引手  
8  
スライド  
丁番  
9  
スライド  
レール  
ワイヤー  
バスケット  
10  
収納・  
吊金具  
11  
その他の  
家具金物  
12  
物干金具・  
諸金具  
13  
設計  
施工  
ガイド  
会社案内

# システムバスケット

開き戸  
金具

1

引戸  
金具

2

上吊式  
引戸金具

3

AFD

HR

SD

連動引戸

オプション

引戸錠

4

移動  
間仕切  
金具

5

室内用  
アルミ建具

6

折戸  
金具

7

取手・  
引手

8

スライド  
丁番

9

スライド  
ワイヤー  
バスケット

10

収納・  
吊金具

11

その他の  
家具金物

12

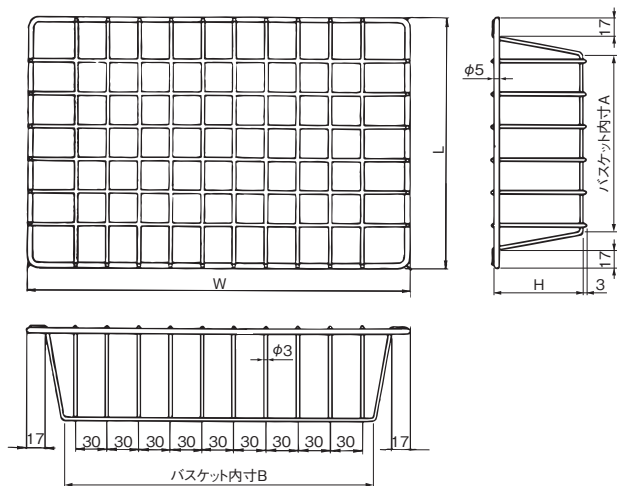
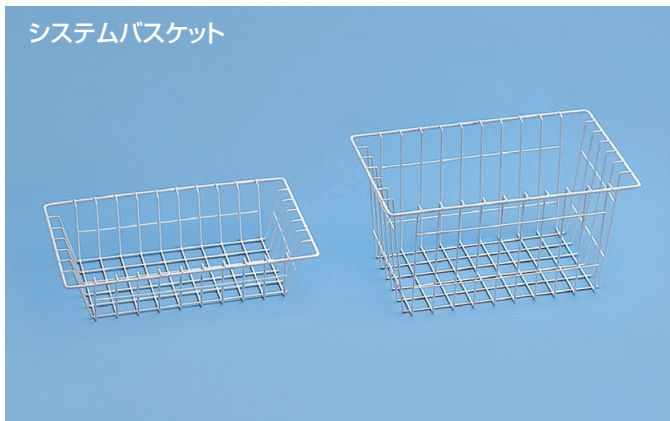
物干金具・  
諸金具

13

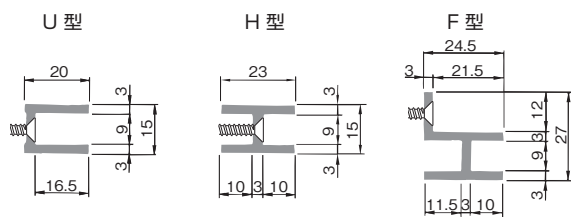
設計  
施工  
ガイド

会社案内

## システムバスケット



## システムバスケット用レール



※取付け箇所にはφ4穴φ7皿の加工をし、推奨ねじで取付けてください。

## 使用条件

◇耐荷重:バスケット1ヶにつき、19.6N(2kgf)

- システムバスケットシリーズは取付けが簡単で、効率的で機能的な収納空間づくりを実現する、ワイヤーバスケットと樹脂レール(下記参照)の組合わせによる収納金具シリーズです。  
衣装だんす、キッチン、ショップその他、様々な用途にご利用ください。
- 長短どちらの方向でも樹脂レールが使用できます。

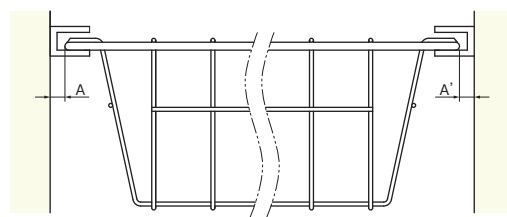
[材 質] 銅

[仕上げ] 白塗装・PEコーティング

品 番	サイズ(L×W×H)	内寸A	内寸B	価格(税抜)(1ヶ)	注文コード
S-3001	230×360× 85	約164	約284	¥4,000	006656
S-3002	230×360×185	約166	約286	¥5,600	006657
S-3003	330×360× 85	約251	約284	¥4,900	006658
S-3004	330×360×185	約251	約284	¥7,350	006659
S-3005	530×360× 85	約464	約284	¥7,850	006660
S-3006	530×360×185	約434	約256	¥8,700	006661
S-3007	330×495× 85	約256	約434	¥7,800	006662
S-3008	330×495×185	約226	約409	¥9,800	006663
S-3009	530×495× 85	約464	約441	¥9,700	006664
S-3010	530×495×185	約436	約406	¥13,000	006665

※S-3001～S-3010の塗装色は、白のほか、黒・赤・茶も受注生産にて承ります。

- レールは、取付け場所の条件に合わせてお選びください。
- H型とF型は、扉吊元側にスライド丁番用のスペースを確保できます。
- F型は取付部がレール溝の外にあるため、取付けが容易です。



A+A'の寸法  
U型 9～16  
H型 28～29  
F型 31～32

## ご注意

レールのカット面が粗い場合、バスケットのコーティングをはがしてしまうことがあります。

[推奨ねじ] +皿タッピンねじ 3.5×任意長さ(添付されていません)

品 番	サイズ	材 質(色)	価格(税抜)	注文コード	梱入数
U 型	長さ=1,800mm	ABS(白)	¥2,900	153974	50本
H 型		ABS(白)	¥3,100	153975	
F 型		ABS(白)	¥4,000	153976	



## レール付きバスケット

別途運賃

### 使用条件

◇耐荷重:バスケット1ヶにつき、  
19.6N(2kgf)

- レール付きバスケットは雑多な物をすっきりと効率的に収納します。
- スライド式のため、収納物の出し入れが簡単で作業能率を高めます。
- スライドレールを使用しているため、引出しの作動はスムーズです。

開き戸  
金具

1

引戸  
金具

2

上吊式  
引戸金具

3

AFD

HR

SD

連動引戸

オプション

引戸錠

4

移動  
間仕切  
金具

5

室内用  
アルミ建具

6

折戸  
金具

7

取手・  
引手

8

スライド  
丁番

9

スライドレール  
ワイヤー  
バスケット

10

収納・  
吊金具

11

その他の  
家具金物

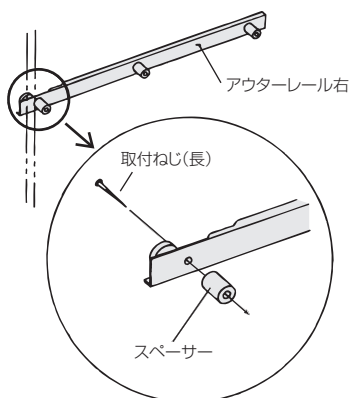
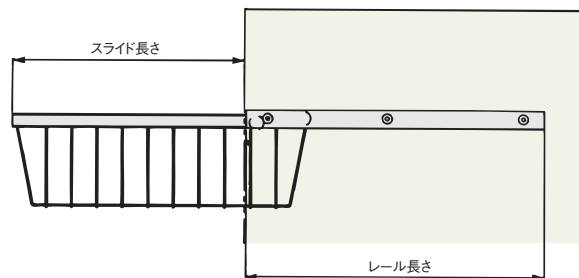
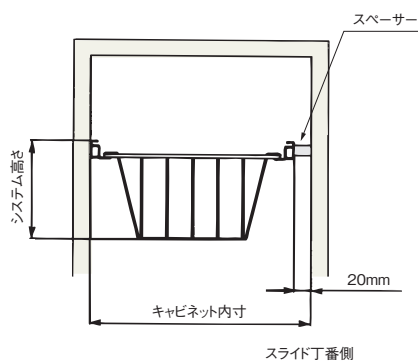
12

物干金具・  
諸金具

13

設計  
施工  
ガイド

会社案内



- スライド丁番側に位置するレールはスペーサーを入れ、長い方の取付ねじで固定します。
- スライド丁番を使用しない場合は、スペーサー無しで取付可能です。この場合には対応キャビネット内寸は下表の「キャビネット内寸」-20mmとなります。

### ■寸法表

品番	キャビネット内寸	レール長さ	システム高さ	スライド長さ
RB-3035-L	260	350	120	275
RB-3035-H	260	350	170	275
RB-4535-L	410	350	120	275
RB-4535-H	410	350	170	275
RB-6035-L	560	350	120	275
RB-6035-H	560	350	170	275
RB-3050-L	260	500	120	400
RB-3050-H	260	500	170	400
RB-4550-L	410	500	120	400
RB-4550-H	410	500	170	400
RB-6050-L	560	500	120	400
RB-6050-H	560	500	170	400

### ■セット仕様表

品番	材質、仕上	付属品	セット価格(税別)	注文コード
RB-3035-L	[材質] 銅 [仕上げ] 白塗装・ PEコーティング	新17S-D-D-350	¥10,200	027450
RB-3035-H		アウターレール右	¥11,900	027451
RB-4535-L		アウターレール左	¥10,900	027452
RB-4535-H		スペーサー20mm	¥13,700	027453
RB-6035-L		+皿木ねじ 3.1×38	¥10,900	027454
RB-6035-H		+皿木ねじ 3.1×16	¥15,100	027456
RB-3050-L		新17S-D-D-500	¥11,600	027457
RB-3050-H		アウターレール右	¥14,600	027461
RB-4550-L		アウターレール左	¥14,200	027462
RB-4550-H		スペーサー20mm	¥16,200	027463
RB-6050-L		+皿木ねじ 3.1×38	¥17,100	027464
RB-6050-H		+皿木ねじ 3.1×16	¥18,800	027505

※取寄品のため、別途運賃がかかります。納期は弊社までご確認ください。

※スライドレールは新17S-D-D-350、500を使用します。

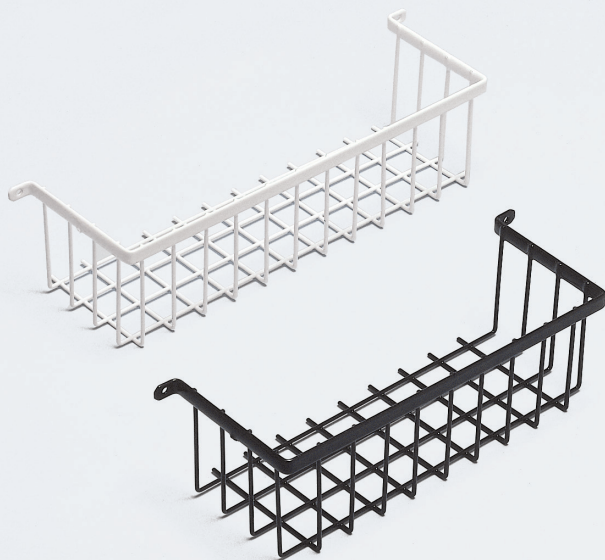


# 小物入れ

開き戸金具  
1  
引戸金具  
2  
上吊式引戸金具  
3  
AFD  
HR  
SD  
連動引戸  
オプション  
引戸錠  
4  
移動間仕切金具  
5  
室内用アルミ建具  
6  
折戸金具  
7  
取手・引手  
8  
スライド丁番  
9  
スライドワイヤーバスケット  
10  
収納・吊金具  
11  
その他の家具金物  
12  
物干金具・諸金具  
13  
設計施工ガイド  
会社案内

## Kポケット

別途運賃



- キッチンなどの収納扉に直付けしてご使用ください。
- 調味料その他の小物を収納するバスケットです。

品名	全長	ねじ穴間隔	バスケット全長	深さ	奥行
Kポケット370	380	370	350	80	100
Kポケット320	330	320	300	80	100
Kポケット270	280	270	250	80	100

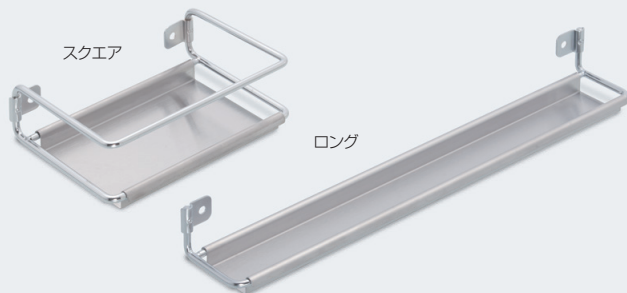
バスケット線材径φ3mm

[材質] 銅  
[仕上げ] ポリエチレンコーティング  
[添付品] +トラスタッピンねじ 3.5×16(ユニクロ) 2本

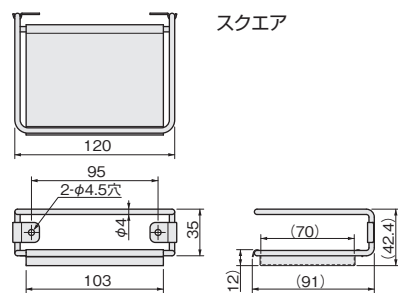
品名		Kポケット370	Kポケット320	Kポケット270
色	白	価格(税抜) 注文コード	¥5,300 027467	¥4,750 027466
	黒	価格(税抜) 注文コード	¥5,800 027470	¥4,750 027468
梱入数		30ヶ		

※取寄品のため、別途運賃がかかります。納期は弊社までご確認ください。

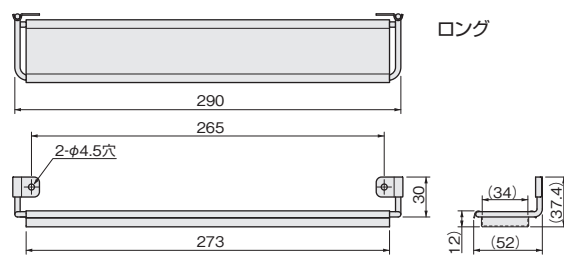
## マルチトレイ スクエア/ロング



- キッチン周りや収納棚などの壁面を有効に使えるトレイです。
- スパイスラックや小物入れなど、様々な用途にご使用できます。



スクエア



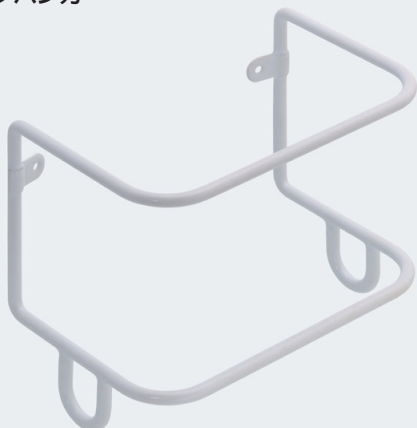
ロング

[材質] フレーム：銅 トレイ：SUS430  
[添付品] +トラスタッピンねじ 4×14 2本

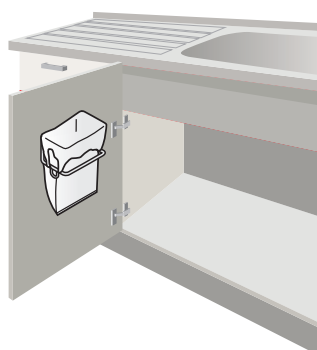
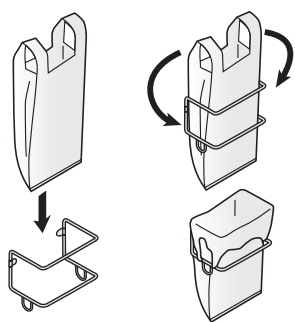
種類		スクエア	ロング
仕上げ	クロームメッキ	価格(税抜) 注文コード	¥3,400 218850
		¥3,300 218851	
小箱入数		1ヶ	1ヶ
梱入数		20ヶ	25ヶ

## ダストバッグハンガー

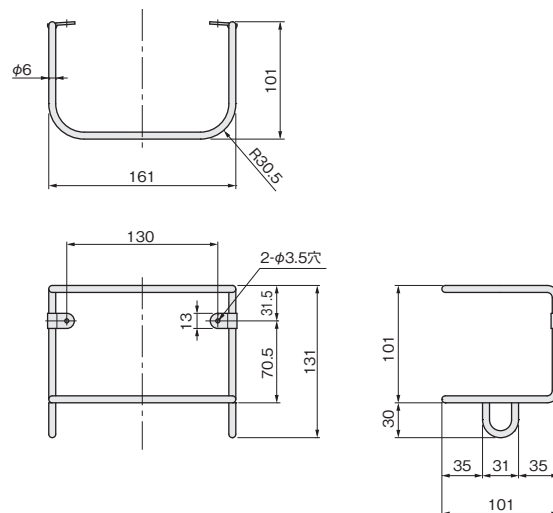
別途運賃



### 袋の取付け方



- 壁面に設置し、レジ袋などを取付けて、ゴミ袋として使用できます。キッチンや洗面化粧台の扉裏を有効利用できます。



[材 質] 銅	
[仕上げ] ポリエチレンコーティング 白	
[推奨ねじ] +トラスタッピンねじ 3×16 2本(添付されていません)	
ダストバッグハンガー	価格(税抜) ¥4,400
	注文コード 223278

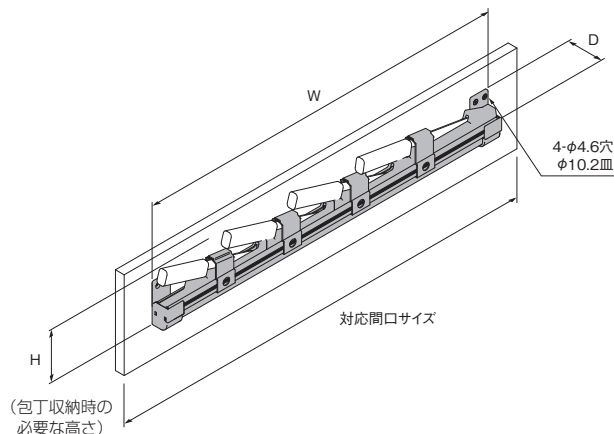
※取寄品のため、別途運賃がかかります。納期は弊社までご確認ください。

## チャイルドロック付き包丁差し

別途運賃



- ロック機構付きのため、不意の包丁の飛び出しやお子様のいたずらなどによる事故を防止できます。
- 包丁差し部分が脱着でき、向きを自由に変更できます。また、汚れても取外して水洗いできますので、衛生的です。
- サイズは間口サイズ900mm・750mm・600mmの3種類をラインナップ。



[材 質] PP、シリコン樹脂  
[推奨ねじ] +皿タッピンねじ 3.5×任意長さ 4本(添付されていません)

仕様	品番	YH-BC900	YH-BC750	YH-BC400
包丁収納本数		4本	3本	2本
対応間口サイズ		900mm	750mm	600mm
W(必要取付幅)		766mm	611mm	411mm
D(必要奥行き)		40mm		
H(必要高さ)		150mm		
価格(税抜)		¥12,500	¥12,500	¥10,000
注文コード		169496	169495	264445
梱 入 数		10セット		

※取寄品のため、別途運賃がかかります。納期は弊社までご確認ください。

開き戸金具	1
引戸金具	2
上吊式引戸金具	3
AFD	
HR	
SD	
連動引戸	
オプション	
引戸錠	4
移動間仕切金具	5
室内用アルミ建具	6
折戸金具	7
取手・引手	8
スライ丁番	9
スライドールワイヤーバスケット	10
収納・吊金具	11
その他の家具金物	12
物干金具・諸金具	13
設計施工ガイド	
会社案内	

# ダウンキャビネット JDS900/JDS750/JDS600

開き戸  
金具

1

引戸  
金具

2

上吊式  
引戸金具

3

AFD

HR

SD

連動引戸

オプション

引戸錠

4

移動  
間仕切  
金具

5

室内用  
アルミ建具

6

折戸  
金具

7

取手・  
引手

8

スライド  
丁番

9

スライド  
ワイヤー  
バスケット

10

収納・  
吊金具

11

その他の  
家具金物

12

物干金具・  
諸金具

13

設計  
施工  
ガイド

会社案内

## 使用条件

品番	JDS900	JDS750	JDS600
最大積載量	15kg		
取付可能内寸法	幅	860～870mm	710～720mm
	奥行	310mm以上	
	高さ	560mm以上	

## ご注意

※取付け前に必ず、キャビネットが確実に取付けられていることをご確認ください。

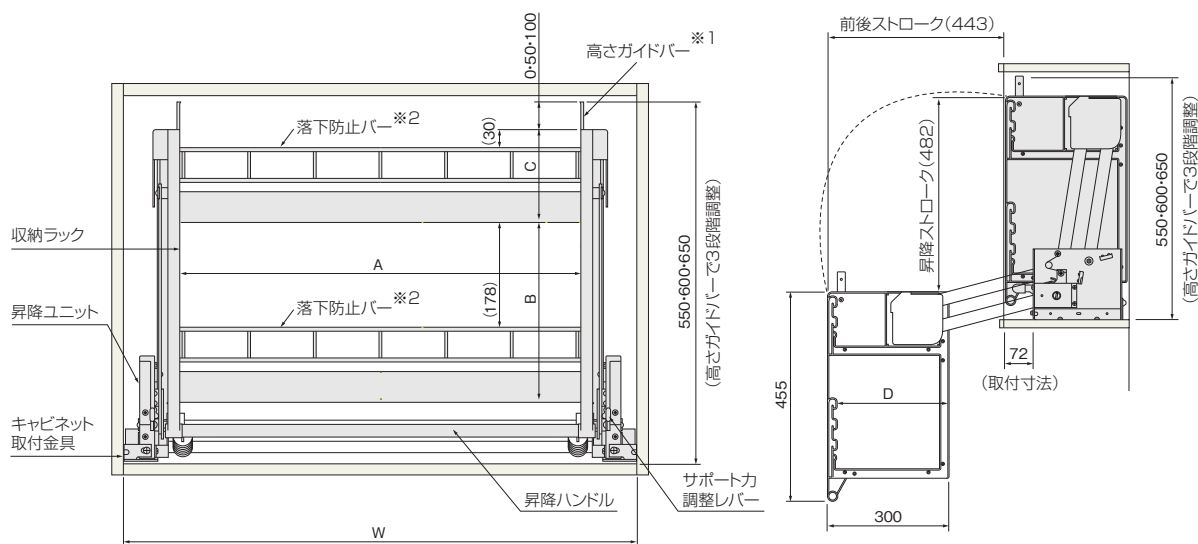
- 使いにくかった吊戸棚の収納が目の高さまで降りてくるので、棚の奥まで見やすく、安全に物の出し入れができます。
- サポート力を調整できるので、収納重量に応じて、スムーズな昇降ができます。



可動時



収納時



※1. 高さガイドバーは、物を収納する際、高さの目安となります。

※2. 上段の落下防止バーは下へ67mm、下段の落下防止バーは、下へ67mm、上へ50mm動かします。

品番	W	A (収納幅)	B (下段収納部高さ)	C (上段収納部高さ)	D (収納部内奥行き)
JDS900	858～872	673	約300	約150	約270
JDS750	708～722	523			
JDS600	558～572	373			

[材 質] 鋼、ABS、他  
[仕上げ] ライトグレー  
[添付品] +トラスタッピンねじ 4×14 10本

品番	JDS900	JDS750	JDS600
価格(税抜)	¥82,000	¥82,000	¥80,000
注文コード	257715	257716	257717
梱入数	1セット		

※取寄品のため、別途運賃がかかります。納期は弊社までご確認ください。



# エレベースイング 900タイプ/750タイプ/600タイプ

## 使用条件

品番	900タイプ	750タイプ	600タイプ
最大積載量	上棚: 7.5kg 下棚: 7.5kg		
取付可能寸法	幅	868~872mm	718~722mm
	奥行	325~335mm以上	
	高さ	580mm以上	

## ご注意

※取付け前に必ず、キャビネットが確実に取付けられていることをご確認ください。

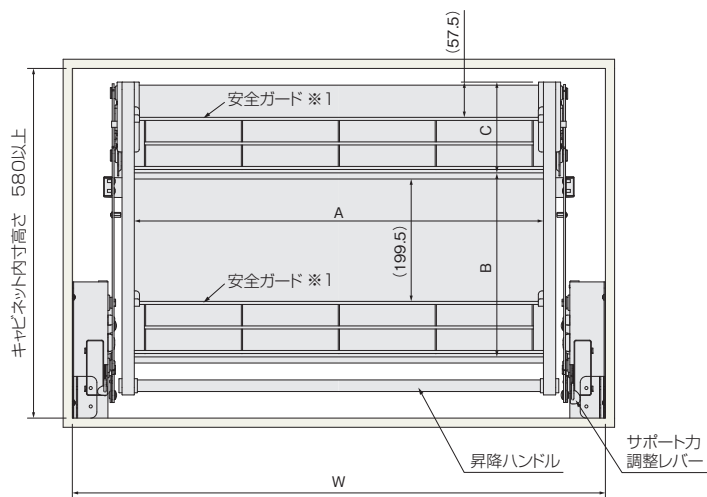
- 収納物を取り出した際に収納ラックが上昇しないよう、ラックを下げきるとロックがかかります。再度ラックを下げると解除されます。
- サポート力を調整できるので、収納重量に応じて、スムーズな昇降ができます。



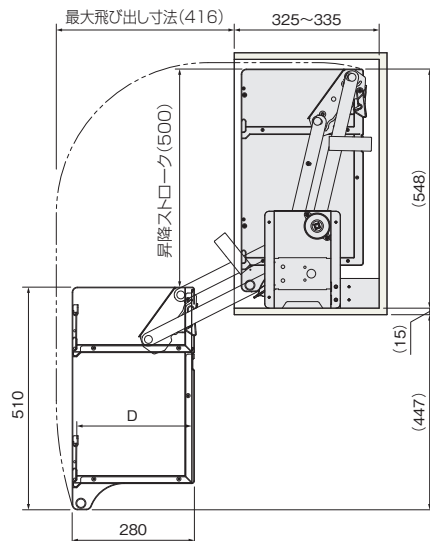
可動時



収納時



※1.安全ガードは、前に倒すことができます。



品番	W	A (収納部幅)	B (下段収納部高さ)	C (上段収納部高さ)	D (収納部内奥行き)
900タイプ	868~872	667	300	148	263
750タイプ	718~722	527			
600タイプ	568~572	377			

[材 質] 鋼、ABS、他

[仕上げ] ホワイト

[添付品] +トラスタッピンねじ 4×60 4本、4×14 10本

+なべSタイプねじ M5×8 4本

品番	900タイプ	750タイプ	600タイプ
価格(税抜)	¥82,000	¥82,000	¥80,000
注文コード	316368	316369	316370
梱入数	1セット		

受注生産 受注後10日間程度

※取寄品のため、別途運賃がかかります。

開き戸  
金具

1

引戸  
金具

2

上吊式  
引戸金具

3

AFD

HR

SD

連動引戸

オプション

引戸錠

4

移動  
間仕切  
金具

5

室内用  
アルミ金具

6

折戸  
金具

7

取手・  
引手

8

スライド  
丁番

9

スライド  
ワイヤー  
バスケット

10

収納・  
吊金具

11

その他の  
家具金物

12

物干金具・  
諸金具

13

設計  
施工  
ガイド

会社案内



# プルダウンシェルフ 900タイプ/750タイプ/600タイプ

## 使用条件

品番	900タイプ	750タイプ	600タイプ
最大積載量	上棚：10kg 下棚：10kg		
取付可能内寸法	幅	890mm以上	590mm以上
	奥行	740mm以上	330mm以上*
	高さ	100mm以上	

## ご注意

※取付け前に必ず、キャビネットが確実に取付けられていることをご確認ください。  
 ※取付け時に手前側からスライドさせるため、前方15mmにスペースが必要です。  
 ※キャビネット底板の周囲が囲まれている場合、奥行き寸法は345mm以上必要となります。

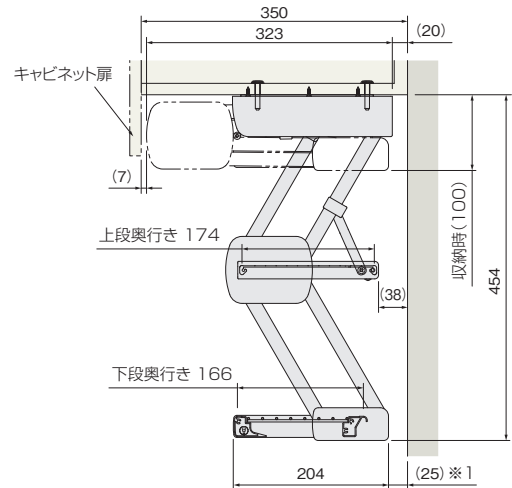
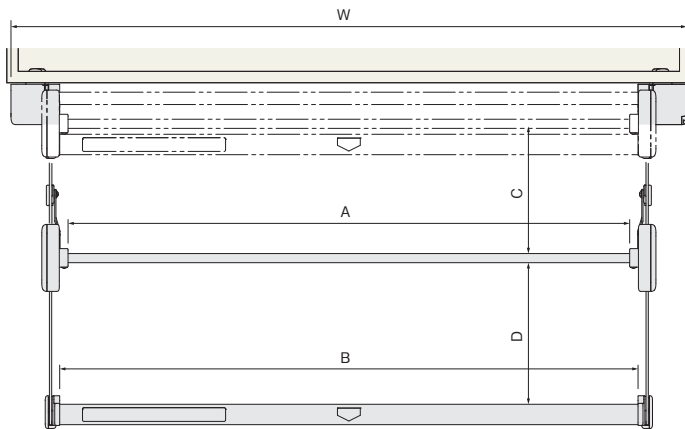
- キャビネットの底面に取付ける、折り畳み式の2段収納棚です。調理中の食材や調味料の仮置きなど、作業スペースを広くとることができます。
- 下棚は水切り仕様になっているので、取外して洗うことができます。



可動時



収納時



※1.窓枠など昇降時に接触するものがないか、事前にご確認ください。

品番	W (製品幅)	A (上段収納部幅)	B (下段収納部幅)	C (上段収納部高さ)	D (下段収納部高さ)
900タイプ	888	738	760	167	186
750タイプ	738	588	610		
600タイプ	588	438	460		

【材 質】 銅、アルミ合金、ステンレス、ABS、他

【仕上げ】 ホワイト

【添付品】 +セットキャップボルト M6×35 5本、セットキャップカバー (白) 5ヶ  
 +皿タッピンねじ 4×12 7本

品番	900タイプ	750タイプ	600タイプ
価格(税抜)	¥75,000	¥73,000	¥69,000
注文コード	316374	316375	316376
梱入数	1セット		

**受注生産** 受注後10日間程度

※取寄品のため、別途運賃がかかります。

開き戸金具

1

引戸金具

2

上吊式引戸金具

3

AFD

HR

SD

連動引戸

オプション

引戸錠

4

移動間仕切金具

5

室内用アルミ建具

6

折戸金具

7

取手・引手

8

スライド丁番

9

スライドワイヤーバスケット

10

収納・吊金具

11

その他の家具金物

12

物干金具・諸金具

13

設計施工ガイド

会社案内

# ワンステッププルダウン 900タイプ/750タイプ/600タイプ

## 使用条件

品番	900タイプ	750タイプ	600タイプ
最大積載量	10kg		9kg

## ご注意

※キャビネット込みの商品となります。  
※キャビネットは必ず、壁面の下地に確実に取付けてください。

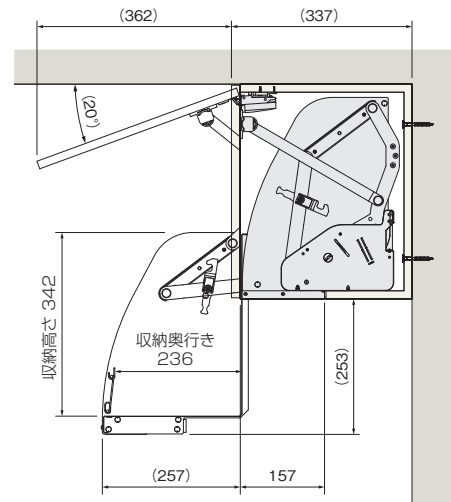
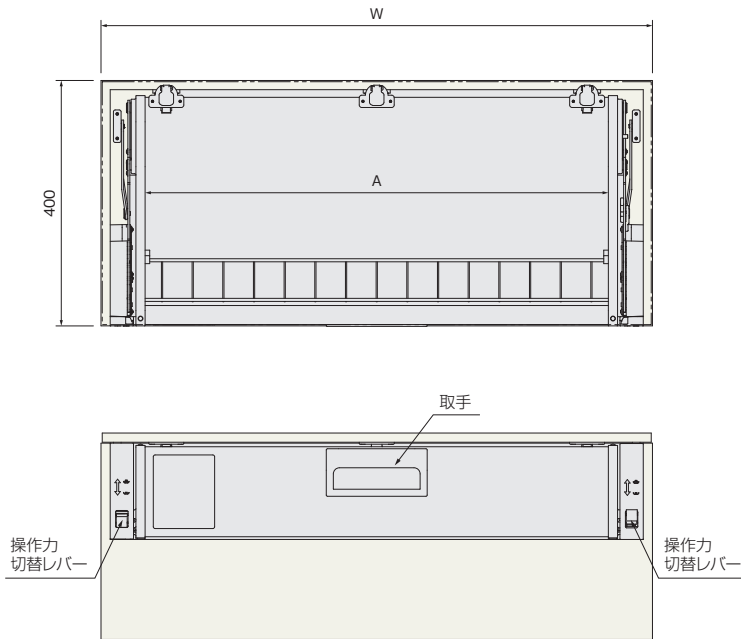
- 洗面台や洗濯機、玄関収納などの上部スペースに設置することで、収納スペースを増やすことができます。
- 収納ラックを降ろすと同時に扉が連動して開くので、扉を開け閉めする手間がなく物の出し入れができます。
- サポート力を調整できるので、収納重量に応じて、スムーズな昇降ができます。



可動時



収納時



品番	W (キャビネット幅)	A (収納部幅)
900タイプ	900	755
750タイプ	750	605
600タイプ	600	455

【材 質】キャビネット：パーティクルボード t=15mm 収納ラック：鋼、ABS、他  
【仕上げ】キャビネット：単色白 収納ラック：ホワイト  
【添付品】+トラスタッピンねじ 4×45 10本、+トラスタッピンねじ 4×12 8本  
キャビネット固定ねじ 5×55 4本

品番	900タイプ	750タイプ	600タイプ
価格(税抜)	¥174,000	¥171,000	¥168,000
注文コード	316371	316372	316373
梱入数	1セット		

**受注生産** 受注後10日間程度

※取寄品のため、別途運賃がかかります。

開き戸  
金具

1

引戸  
金具

2

上吊式  
引戸金具

3

AFD

HR

SD

連動引戸

オプション

引戸錠

4

移動  
間仕切  
金具

5

室内用  
アルミ  
金具

6

折戸  
金具

7

取手・  
引手

8

スライド  
丁番

9

スライド  
ワイヤー  
バスケット

10

収納・  
吊金具

11

その他の  
家具金物

12

物干金具・  
諸金具

13

設計  
施工  
ガイド

会社案内