



## 製品の使用条件について

本カタログでは、使用条件の中で、用途、耐荷重・建具の質量制限、対応範囲などの表記により、その製品の許容範囲を示しています。範囲を超えてご使用になりますと、故障や事故発生の原因になることがありますので、ご注意ください。

また本カタログに掲載されている使用条件は弊社製品単体、もしくは弊社製品同士を組合せた場合の能力範囲です。弊社製品を部品として使用した最終製品の性能を保証するものではありません。

「耐荷重」あるいは「質量制限」などの数値は、「代用試験」または「強度計算」あるいは「同等品の実績からの類推」などによるものです。使用状況によって商品能力が大きく変化することもありますので、示してある数値はあくまでも商品選定のための目安とお考えください。

## 材質について

材質の異なる複数の部品から構成されている製品の場合は、主要部品の材質を示しています。また、材質名は、特に必要と思われる場合以外は、鋼、アルミ合金というように一般的な名称で表記しています。またプラスチックについては略号で表記しています。

JIS略号	樹脂名	JIS略号	樹脂名
ABS	ABS樹脂	PMMA	アクリル樹脂
AES	AES樹脂	POM	ポリアセタール
PA	ポリアミド(ナイロン)	PP	ポリプロピレン
PBT	ポリブチレンテレフタレート	PS	ポリスチレン
PC	ポリカーボネート	PUR	ポリウレタン
PE	ポリエチレン	PVC	ポリ塩化ビニル
PET	ポリエチレンテレフタレート		

## 室内用アルミ建具 AQシステムについて

### ●AQシステムの発注から納品までの流れ

- 1.開口部内寸法や戸の納まりなどを基に、製品仕様についてお客様と打合わせます。併せて納期、納品場所についても打合わせます。
- 2.最終仕様の決定後、弊社より見積書を提出します。
- 3.お客様より承認、製品発注を頂きます。
- 4.発注後、製作。戸からレールなどの付属品まで必要な部材一式を揃えて納品します。納期は図面承認・受注後3週間ですが、パネルの種類・数量によっては、さらに納期を必要とする場合もあります。

### ●AQシステムは、部品単体の販売はしていません。

- 室内用アルミ建具を分解したり、改造したりしないでください。またAQシステム以外の部品と交換したり、組み合わせたりしないでください。本来の動きを損なうだけでなく、故障の原因になります。

- 引戸を戸袋納まりにすると、吊り車の調整や交換などのメンテナンスができなくなります。戸袋にする場合は、戸袋を着脱できるようにするなどの工夫が必要です。

- 上吊式引戸金具の取付け、調整(114ページ)についての注意事項も、併せてご確認ください。

# 06

## 室内用アルミ建具

### CONTENTS

間仕切・収納引戸	352
1本引き、2本引違いタイプ	354
2枚連動タイプ	355
間仕切・収納引戸部材一覧	356
収納用扉	357

開き戸  
金具

1

引戸  
金具

2

上吊式  
引戸金具

3

AFD

HR

SD

連動引戸

オプション

引戸錠

4

移動  
間仕切  
金具

5

室内用  
アルミ建具

6

折戸  
金具

7

取手・  
引手

8

スライド  
丁番

9

スライド  
ワイヤー  
バスケット

10

収納・  
吊金具

11

その他の  
家具金物

12

物干金具・  
諸金具

13

設計  
施工  
ガイド

会社案内

開き戸  
金具  
1

引戸  
金具  
2

上吊式  
引戸金具  
3

AFD

HR

SD

連動引戸

オプション

引戸錠

4

移動  
間仕切  
金具  
5

室内用  
アルミ建具  
6

折戸  
金具  
7

取手・  
引手  
8

スライド  
丁番  
9

スライド  
ワイヤー  
バスケット  
10

収納・  
吊金具  
11

その他の  
家具金物  
12

物干金具・  
諸金具  
13

設計  
施工  
ガイド

会社案内

アルミフレームの引戸は剛性に優れているので、縦枠や横枠を細くし、さらに引戸の大型化も図ることができます。そのためパネル面をより広くとることができ、より開放感のある空間を演出します。

- 間仕切り用にも、収納用にも使えるアルミ製引戸です。
- 上吊りタイプの引戸なので、床面は段差のないフラットな仕上がりのバリアフリー仕様です。
- 1本引き、2本引違い、2枚連動などのタイプを揃えています。  
またスペースや使い勝手に合わせて2枚連動と1本引きを組合せるなど、各タイプの組合せにも対応できます。
- 中棧は3本まで追加可能です。

※取寄品のため、別途運賃がかかります。納期は弊社までご確認ください。

1本引きタイプ



2本引違いタイプ



2枚連動タイプ



収納用扉 ※357ページをご覧ください。



1本引きタイプ



2本引違いタイプ



2枚連動タイプ



開き戸  
金具

1

引戸  
金具

2

上吊式  
引戸金具

3

AFD

HR

SD

連動引戸

オプション

引戸錠

4

移動  
間仕切  
金具

5

室内用  
アルミ建具

6

折戸  
金具

7

取手・  
引手

8

スライド  
丁番

9

スライド  
レール  
ワイヤー  
バスケット

10

収納・  
吊金具

11

その他の  
家具金物

12

物干金具・  
諸金具

13

設計  
施工  
ガイド

会社案内

中棧なし



中棧1本タイプ



中棧2本タイプ



中棧3本タイプ



アルミ押出し材はシルバー、パネル材はPC(ポリカーボネート樹脂)のフロスト調

縦枠30mm×29mm

縦枠:シルバー  
面材:PC(フロスト調)

縦枠:シルバー  
面材:ホワイトボード



※ホワイトボードを設定したい場合は、  
弊社までご相談ください。

## 使用条件

一般住宅屋内用建具(浴室には使用できません)  
 ◇引戸の高さ:2450mm以下  
 ◇引戸の幅:1200mm以下/1枚

## 受注生産

- 図面承認・受注後3週間で出荷となります。  
 パネル材の種類や数量によっては、さらに納期を必要とする場合があります。詳しくは弊社までお問い合わせください。
- 別途運賃がかかります。

- 引戸は床にレールを使用しない上吊り式です。
- 現場での吊り込みが大変容易です。  
 ・引戸の吊り込みは、工具不要のワンタッチで吊り込めます。  
 ・ドライバー1本で引戸の上下調整が可能です。

開口部の大きさと戸の枚数を指定して頂けだけで、戸からレールなどの付属品まで必要な部材を全て揃えて、お納めします。

※縦枠サイズは30mm×29mmのみとなります。

※中枠は3本まで追加可能です。

※パネル材はPC(ポリカーボネート樹脂)のフロスト調で厚さ4mm以外の素材、仕上げ、厚さの対応が可能です。  
 詳しくは弊社までお問い合わせください。

※下記価格は、パネル材にPC(ポリカーボネート樹脂)のフロスト調で厚さ4mmを使用。指定サイズの引戸とレールなどの全ての付属品を含んだセット価格です。

## ■1本引きタイプのセット表 (部材のみの販売はしていません)

縦枠サイズ 30mm×29mm・中枠なし・引戸の高さ 2450mm以下

セット名・仕様内容	色	開口部の幅 (W)	引戸の幅 (DW)	注文コード	価格(税抜)
A-1	シルバー	~1770mm	~900mm	223427	¥300,000
A-2		1771~2370mm	901~1200mm	223428	¥380,000

※中枠を追加設定する場合は、上記表の価格に、中枠1本につき¥11,000をプラスした価格となります。  
 ※取寄品のため、別途運賃がかかります。納期は弊社までご確認ください。

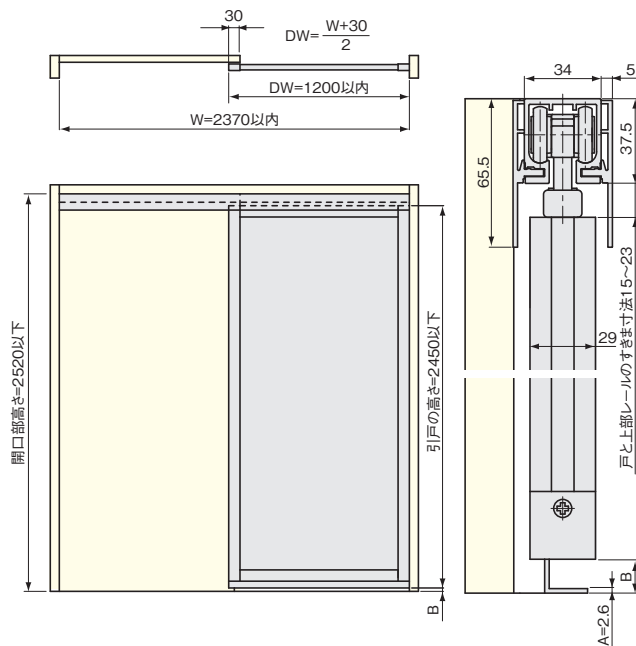
## ■2本引違いタイプのセット表 (部材のみの販売はしていません)

縦枠サイズ 30mm×29mm・中枠なし・引戸の高さ 2450mm以下

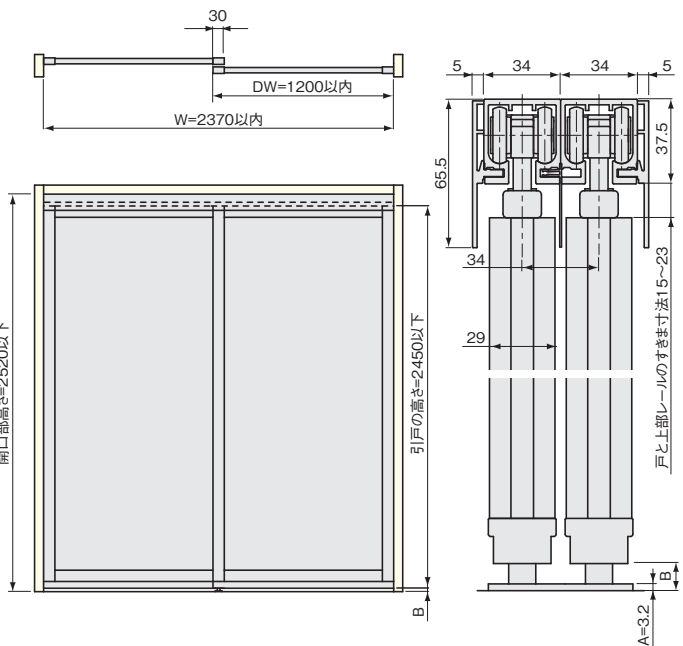
セット名・仕様内容	色	開口部の幅 (W)	引戸の幅 (DW)	注文コード	価格(税抜)
A-5	シルバー	~1770mm	~900mm	223431	¥560,000
A-6		1771~2370mm	901~1200mm	223432	¥700,000

※中枠を追加設定する場合は、上記表の価格に、中枠1本につき¥11,000をプラスした価格となります。  
 ※取寄品のため、別途運賃がかかります。納期は弊社までご確認ください。

## ■1本引きタイプの納まり参考図



## ■2本引違いタイプの納まり参考図



## ●戸の高さ寸法の求め方

戸の高さ=枠の内寸高さ-37.5mm(上部レール)-23mm(戸と上部レールの最大すきま)-3mm-A

上式で戸の高さを求めることにより、戸と上部レールのすきま寸法範囲で戸の上下調整ができます。

上式の3mmは、戸を下に調整した際、戸と床ガイドに接触させないための逃げ寸法です。

## ●B(下すきま寸法)の求め方

B=枠の内寸高さ-戸の高さ-37.5mm(上部レール)-戸と上部レールのすきま寸法

戸と上部レールのすきま寸法は、15mm~23mmの範囲で任意の寸法を設定できます。



## 使用条件

一般住宅屋内用建具(浴室には使用できません)

◇引戸の高さ:2450mm以下

◇引戸の幅:1200mm以下/1枚

- 連動引戸は1枚の引戸を操作するだけで、残りの引戸も連動して開閉します。
- 引戸は床にレールを使用しない上吊り式です。
- 現場での吊り込みが大変容易です。
  - ・引戸の吊り込みは、工具不要のワンタッチで吊り込めます。
  - ・引戸の上下調節は、ドライバー1本でできます。
  - ・全ての引戸を吊り込んでから、連動ガイドを取付けることができます。

開口部の大きさと戸の枚数を指定して頂くだけで、戸からレールなどの付属品まで必要な部材を全て揃えて、お納めします。

※縦枠サイズは30mm×29mmのみとなります。

※中棧は3本まで追加可能です。

※パネル材はPC(ポリカーボネート樹脂)のフロスト調で厚さ4mm以外の素材、仕上げ、厚さの対応が可能です。

詳しくは弊社までお問い合わせください。

※下記価格は、パネル材にPC(ポリカーボネート樹脂)のフロスト調で厚さ4mmを使用。指定サイズの引戸2枚とレールなどの全ての付属品を含んだセット価格です。

## ■2枚連動タイプのセット表 (部材のみの販売はしていません)

縦枠サイズ 30mm×29mm・中棧なし・引戸の高さ 2450mm以下

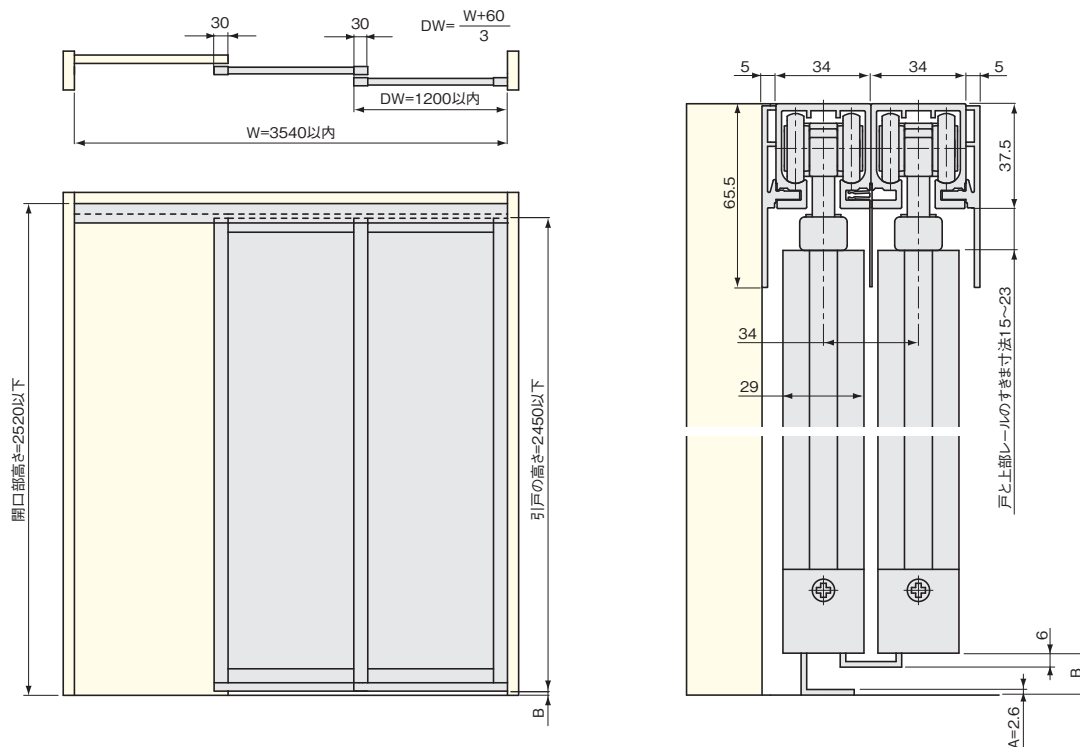
セット名・仕様内容	色	開口部の幅 (W)	引戸の幅 (DW)	注文コード	価格(税抜)
A-3	シルバー	~2640mm	~900mm	223429	¥650,000
A-4		2641~3540mm	901~1200mm	223430	¥720,000

※右勝手・左勝手どちらでも、上記表価格となります。

※中棧を追加設定する場合は、上記表の価格に、中棧1本につき¥11,000をプラスした価格となります。

※取寄品のため、別途運賃がかかります。納期は弊社までご確認ください。

## ■2枚連動タイプの納まり参考図



### ●戸の高さ寸法の求め方

戸の高さ=枠の内寸高さ-37.5mm(上部レール)-23mm(戸と上部レールの最大すきま)-6mm-3mm-A

上式で戸の高さを求めることにより、戸と上部レールのすきま寸法範囲で戸の上下調整ができます。

上式の6mmは、連動ガイドの引っ張り寸法です。

上式の3mmは、戸を下に調整した際、戸と床ガイドに接触させないための逃げ寸法です。

### ●B(下すきま寸法)の求め方

B=枠の内寸高さ-戸の高さ-37.5mm(上部レール)-戸と上部レールのすきま寸法

戸と上部レールのすきま寸法は、15mm~23mmの範囲で任意の寸法を設定できます。

### 受注生産

- 図面承認・受注後3週間で出荷となります。パネル材の種類や数量によっては、さらに納期を必要とする場合があります。詳しくは弊社までお問い合わせください。
- 別途運賃がかかります。

開き戸  
金具

1

引戸  
金具

2

上吊り  
引戸金具

3

AFD

HR

SD

連動引戸

オプション

引戸錠

4

移動  
間仕切  
金具

5

室内用  
アルミ建具

6

折戸  
金具

7

取手・  
引手

8

スライド  
丁番

9

スライドレール  
ワイヤー  
バスケット

10

収納・  
吊金具

11

その他の  
家具金物

12

物干金具・  
諸金具

13

設計  
施工  
ガイド

会社案内

開き戸  
金具  
1

引戸  
金具  
2

上吊式  
引戸金具  
3

AFD

HR

SD

連動引戸

オプション

引戸錠

4

移動  
間仕切  
金具  
5

室内用  
アルミ建具  
6

折戸  
金具  
7

取手・  
引手  
8

スライド  
丁番  
9

スライド  
ワイヤー  
バスケット  
10

収納・  
吊金具  
11

その他の  
家具金物  
12

物干金具・  
諸金具  
13

設計  
施工  
ガイド

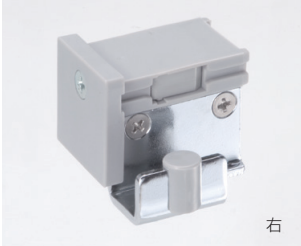
会社案内

吊り車



[材 質] PA66、PBT、銅  
[仕上げ] 本体：ダークブラウン  
インサート：グレー

縦枠30mm用連動ガイド  
(左右有り)



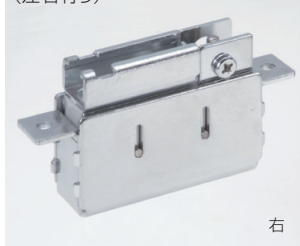
[材 質] PA66、銅、ABS  
[仕上げ] 本体：グレー  
フック：クロームメッキ

引違い用下部レールキャップ



[材 質] ABS  
[仕上げ] グレー

吊り車キャッチャー  
(左右有り)



[材 質] 銅、PA66  
[仕上げ] クロームメッキ

2本引違い用  
床ガイドローラー



縦枠30mm用床ガイド



縦枠30mm用連動ガイド受け



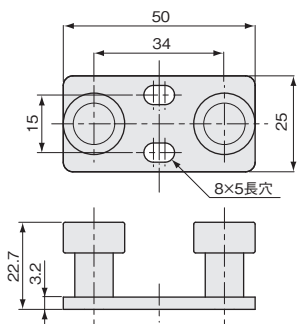
[材 質] PA66、銅、ABS  
[仕上げ] グレー

パネル材

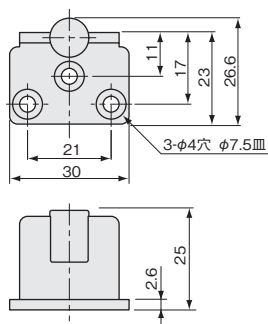


[材 質] PC  
[仕上げ] フロスト調  
[厚 さ] 4mm

※パネル材は上記以外の素材、仕上げ、  
パネル厚の対応が可能です。詳しくは  
弊社までお問い合わせください。

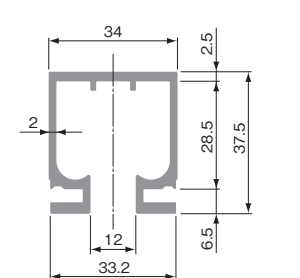


[材 質] 銅、POM  
[仕上げ] クロームメッキ  
[添付品] +ナベタッピンねじ 4×20 2本



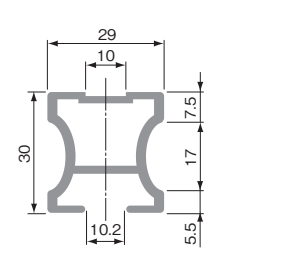
[材 質] 銅、ABS  
[仕上げ] クロームメッキ  
[添付品] +皿タッピンねじ 3.5×25 3本

上部レール



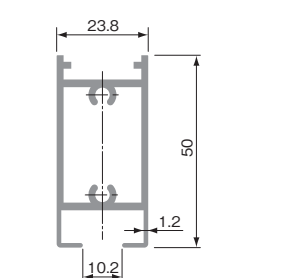
[材 質] アルミ押出し材  
[仕上げ] アルマイトシルバー

縦枠 30mm×29mm



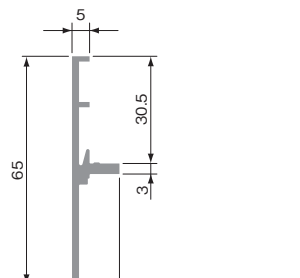
[材 質] アルミ押出し材  
[仕上げ] アルマイトシルバー

横枠(上、下)



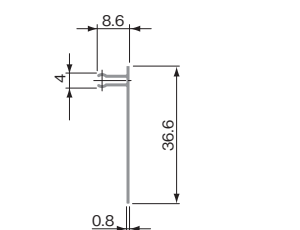
[材 質] アルミ押出し材  
[仕上げ] アルマイトシルバー

上部レールカバー



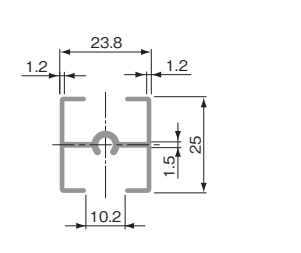
[材 質] アルミ押出し材  
[仕上げ] アルマイトシルバー

中間スクリーン  
(2本引違い、2枚連動用)



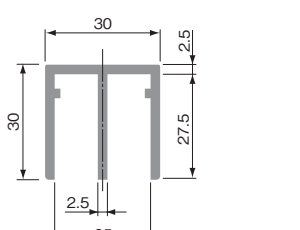
[材 質] アルミ押出し材  
[仕上げ] アルマイトシルバー

中棧



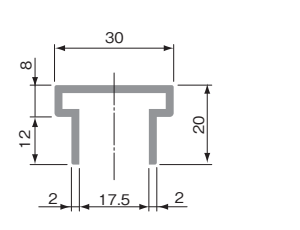
[材 質] アルミ押出し材  
[仕上げ] アルマイトシルバー

下部ガイドレール  
(1本引き、2枚連動用)



[材 質] アルミ押出し材  
[仕上げ] アルマイトシルバー

下部ガイドレール  
(2本引違い用)



[材 質] アルミ押出し材  
[仕上げ] アルマイトシルバー

## 使用条件

一般住宅屋内用建具(浴室には使用できません)

◇開き扉の高さ:2200mm以下

◇開き扉の幅:450mm以下/1枚

◇扉のかぶせ代:18mm

- アルミフレームの扉は剛性が強いので、中棧の無いスッキリとしたデザインの扉となっています。
- 表側からは丁番が見えないスライド丁番を使用しているので、一層シンプルでスマートな扉の仕上がりとなっています。
- スライド丁番は、工具なしで扉の着脱ができるワンタッチ式です。

開口部の大きさと片開き(右吊元・左吊元)、両開きを指定して頂くだけで、扉から丁番などの付属品まで必要な部材を全て揃えて、お納めします。

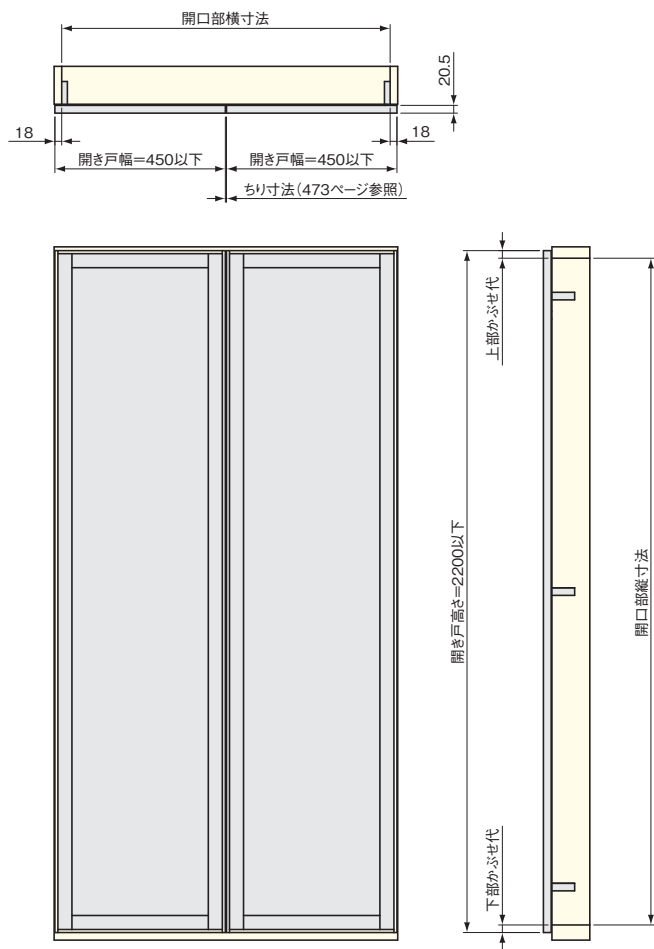
※パネル材はPC(ポリカーボネート樹脂)のフロスト調で厚さ4mm以外の素材、仕上げ、厚さの対応が可能です。

詳しくは弊社までお問い合わせください。

※下記価格は、パネル材にPC(ポリカーボネート樹脂)のフロスト調で厚さ4mmを使用。指定サイズの扉とスライド丁番などの取手以外の全ての付属品を含んだセット価格です(価格には取手は含まれていません)。

スライド丁番はCRT100-18-6-RBK-32を使用しています(472ページ参照)。

## ■収納用扉(両開き)の納まり参考図



## ■片開き扉のセット表(部材のみの販売はしていません)

セット名	色	扉の幅	扉の高さ	丁番数	注文コード	価格(税抜)
E-1	シルバー	~300mm	900mm	2個	223451	¥98,000
E-2			1600mm	3個	223452	¥138,000
E-3			2000mm	4個	223453	¥167,000
E-4			2200mm	5個	223454	¥175,000
E-5		301~450mm	900mm	2個	223455	¥109,000
E-6			1600mm	3個	223456	¥156,000
E-7			2000mm	4個	223457	¥178,000
E-8			2200mm	5個	223458	¥196,000

※右吊元・左吊元どちらでも、上記表価格となります。

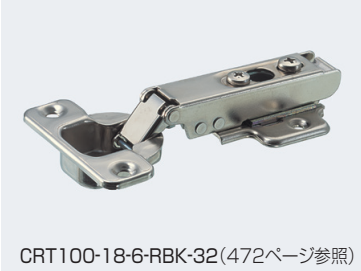
※両開き扉の場合、上記表で該当する片開き扉サイズの価格×扉の枚数となります。

※取寄品のため、別途運賃がかかります。納期は弊社までご確認ください。



## 収納用扉部材一覧

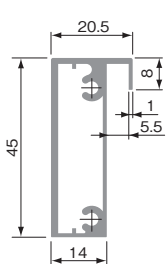
### スライド丁番



CRT100-18-6-RBK-32(472ページ参照)

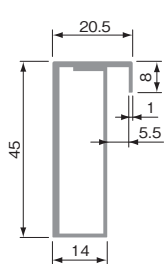
【材 質】銅  
【仕上げ】ニッケルメッキ

### 縦枠



【材 質】アルミ押出し材  
【仕上げ】アルマイトシルバー

### 横枠



【材 質】アルミ押出し材  
【仕上げ】アルマイトシルバー

### パネル材



【材 質】PC  
【仕上げ】フロスト調  
【厚 さ】4mm

開き戸  
金具

1

引戸  
金具

2

上吊式  
引戸金具

3

AFD

HR

SD

連動引戸

オプション

引戸錠

4

移動  
間仕切  
金具

5

室内用  
アルミ建具

6

折戸  
金具

7

取手・  
引手

8

スライド  
丁番

9

スライド  
ワイヤー  
バスケット

10

収納・  
吊金具

11

その他の  
家具金物

12

物干金具・  
諸金具

13

設計  
施工  
ガイド

会社案内