

製品の使用条件について

本カタログでは、使用条件の中で、用途、耐荷重・建具の質量制限、対応範囲などの表記により、その製品の許容範囲を示しています。範囲を超えてご使用になりますと、故障や事故発生の原因になることがありますので、ご注意ください。

また本カタログに掲載されている使用条件は弊社製品単体、もしくは弊社製品同士を組合せた場合の能力範囲です。弊社製品を部品として使用した最終製品の性能を保証するものではありません。

「耐荷重」あるいは「質量制限」などの数値は、「代用試験」または「強度計算」あるいは「同等品の実績からの類推」などによるものです。使用状況によって商品能力が大きく変化することもありますので、示してある数値はあくまでも商品選定のための目安とお考えください。

材質、仕上げについて

材 質

材質の異なる複数の部品から構成されている製品の場合は、主要部品の材質を示しています。また、材質名は、特に必要と思われる場合以外は、鋼、アルミ合金というように一般的な名称で表記しています。またプラスチックについては略号で表記しています。

JIS略号	樹脂名
ABS	ABS樹脂
AES	AES樹脂
PA	ポリアミド(ナイロン)
PBT	ポリブチレンテレフタレート
PC	ポリカーボネート
PE	ポリエチレン
PET	ポリエチレンテレフタレート

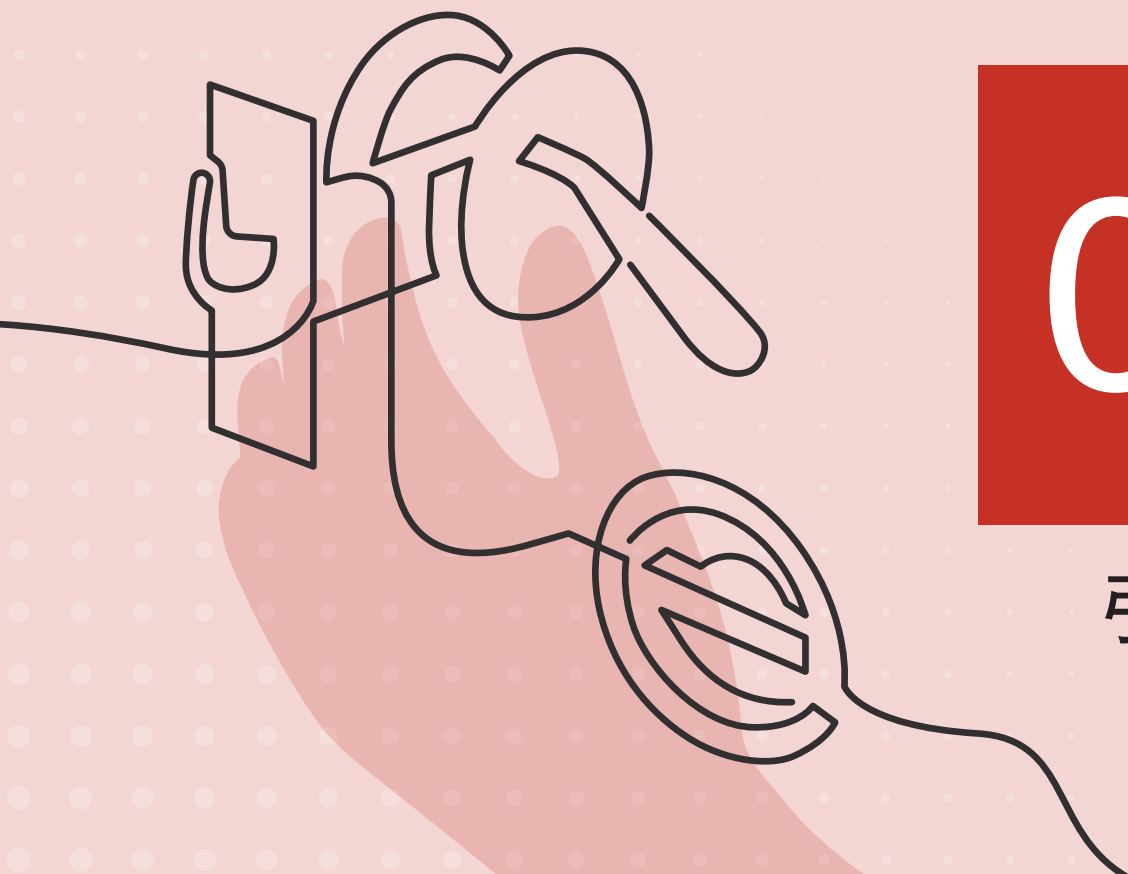
JIS略号	樹脂名
PMMA	アクリル樹脂
POM	ポリアセタール
PP	ポリプロピレン
PS	ポリスチレン
PUR	ポリウレタン
PVC	ポリ塩化ビニル

仕上げまたは色

仕上げ(または色)の異なる複数の部品から構成されている製品の場合は、主要部品の表面色と処理方法を示しています。

引戸錠について

- 掲載されている引戸錠は全て一般住宅屋内用です。屋外や玄関、浴室での使用はできません。
- シリンダーも一般住宅屋内用です。防犯効果が必要な場所には使用しないでください。
- ストライクの穴に指や手を入れないでください。指を切るなどのケガのおそれがあります。
- 製品に同梱されている「取付説明書」をお読みの上、施工してください。
- 取付ねじは、必ず製品にセットされている専用ねじをご使用ください。
- インパクトドライバーは使用しないでください。金具の破損の原因になります。
- 調整操作は、必ず手回しドライバーで行ってください(電動ドライバーでの調整はしないでください)。
- 鎌錠を施錠したまま扉を開けようとすると故障の原因になります。
- 錠、ストライク、サムターン(レバー)の取付ねじにゆるみが生じたら、ねじを締め直してください。
- シリンダー錠の鍵が、スムーズに動かなくなったら錠専用の潤滑剤を鍵穴に注入してください。油や市販の合成潤滑剤は、埃を吸着してかえって動きを悪くしますので、使用しないでください。



04

引戸錠

CONTENTS

チューブラ鎌錠 (TKS錠) スタンダードタイプ	294
チューブラ鎌錠 (TKS51) ワイドエスカッション	298
LA戸引手	302
ケース鎌錠 (KLD錠)	303
ケース鎌錠 (KV51)	308
ケース鎌錠 (KJ51)	310
アウトセット引戸鎌錠 (FK4560)	312
アウトセット引戸錠	315
引戸錠に関するQ&A	317

TKS51/TKS38 チューブラ鎌錠 スタンダードタイプ

使用条件

一般住宅屋内用木製引戸(玄関や屋外、浴室には使用できません)
 ◇対応戸厚: 28mm~36mm(FCTとCYTは30mm~36mm)
 ※戸厚に合わせて角芯の長さを選択します。詳しくは746~747ページをご覧ください(FCTは角芯一体型です)。

- 掘込み加工が容易なチューブラ鎌錠です。 ●掘込み径φ21mmの細型です。
 - バックセット51mm・38mm。 ●戸と枠の間の隙間をドライバー1本で調整できます。
 - FCTシリンダーは、マスターキー対応も可能です。
- ※マスター仕様は受注対応となります。詳しくは弊社までお問い合わせください。

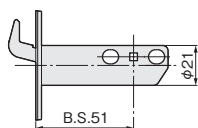


■品番は以下の仕様を表しています。

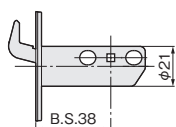
ロック	操作部	機能	仕上げ
TKS51	FCT ※黒塗装(つや消し)・WBのみ		NEW 黒塗装(つや消し)
	CYT ※シルバー・アンバー・SG色のみ		WB
	P ※WBはありません	0	シルバー
	L ※個室錠の設定はありません ※WBはありません	1	アンバー
TKS38	P	2	SG色
		3	ステンカラー
		1	シルバー
		3	

※TKS38で上記組み合わせ以外の仕様を設定したい場合は、受注生産となります。
 個室錠、CYLの設定はありません。

TKS51 : B.S.51, φ21



TKS38 : B.S.38, φ21



FCT : シリンダー/サムターン

室内側よりサムターンで施解錠
 室外からはキーで施解錠

CYT : シリンダー/サムターン

室内側よりサムターンで施解錠
 室外からはキーで施解錠

P : サムターン

戸表面からの突出が小さく、戸袋や引違い仕様に最適

L : レバー

戸表面からの突出が大きく、全長も長いので操作がしやすい

0…個室錠

室内側からのみ施解錠
 (室外側からは操作できません)

1…空錠

室内・室外両方から施解錠

2…間仕切錠

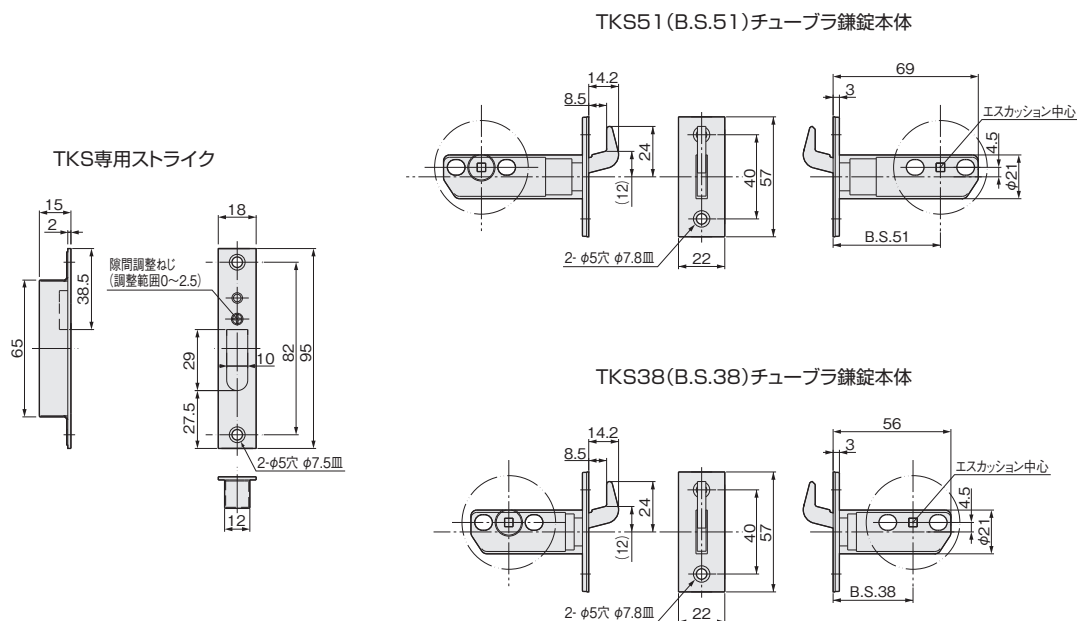
室内側から施解錠

3…表示錠

表示窓で施解錠を確認

開き戸金具
1
引戸金具
2
上吊式引戸金具
3
AFD
HR
SD
連動引戸
オプション
引戸錠
4
移動間仕切金具
5
室内用アルミ建具
6
折戸金具
7
取手・引手
8
スライド丁番
9
スライドワイヤーバスケット
10
収納・吊金具
11
その他の家具金物
12
物干金具・諸金具
13
設計施工ガイド
会社案内

■製品寸法図

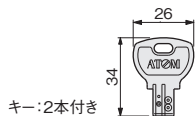
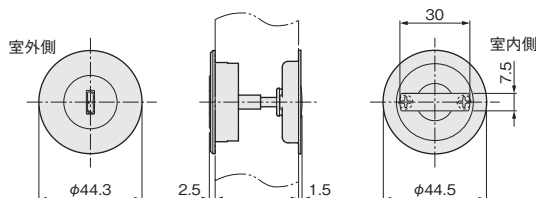


FCT シリンダー／サムターン ※黒塗装は傷が目立ちやすいため、取り扱いにご注意ください。

- サムターンとセットになったシリンダー錠です。鍵違いは52通りです。
- シリンダーとサムターンはフラットなので、戸袋でも対応可能です。
- マスター仕様は、受注生産で対応可能です(1マスターキーにつき46通り)。
詳しくは弊社までお問い合わせください。



[エスカッション固定ねじ(添付品)]
+皿小ねじ M4(D6)×16 2本



ご注意 「キー別番」でご注文の場合

1個30セット入りからランダムに出荷されるため、番号指定をしたい場合は受注生産となります。

[材 質] エスカッション：アルミ合金
サムターン、シリンダー：亜鉛合金
キー：真鍮

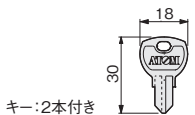
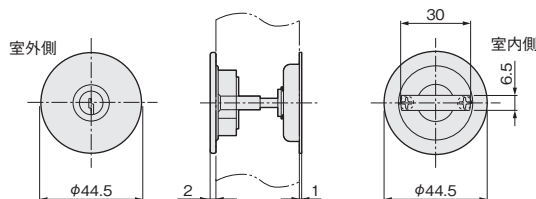
TKS51-FCT				
仕上げ	価格(税抜) 注文コード		小箱入数	梱入数
	キー別番	キー同番		
WB	¥10,300 264440	¥10,800 264441	1セット	30セット
黒塗装 (つや消し)	¥11,300 316072	¥11,800 316073		

※戸厚37～40mmの対応品は受注生産となります。

CYT シリンダー／サムターン ※マスターキー対応はしていません。 ※サムターンをレバーへ変更したい場合は、受注生産となります。



[エスカッション固定ねじ(添付品)]
+皿小ねじ M4(D6)×16 2本



ご注意 「キー別番」でご注文の場合

4通りの鍵違いからランダムに出荷されるため、複数個ご注文された場合でもキーが同じ番号になってしまうことがあります。4通りから番号指定をしたい場合は受注生産となります。納期は2週間程度となります。

[材 質] エスカッション：アルミ合金
サムターン、シリンダー：亜鉛合金
キー：真鍮

TKS51-CYT				
仕上げ	価格(税抜) 注文コード		小箱入数	梱入数
	キー別番	キー同番		
シルバー	¥7,100 070034	¥7,800 177017	1セット	30セット
アンバー	¥7,100 070035	¥7,800 177018		
SG色	¥7,100 070036	¥7,800 177019	1セット	30セット

※戸厚37～40mm対応のエスカッション固定ねじ・角芯セット
CYT専用 別売¥750(税抜)
注文コード シルバー：172200
アンバー：172201
SG色：172202

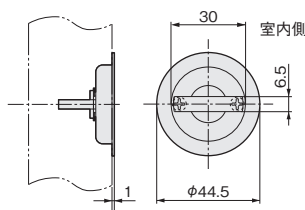
TKS51/TKS38 スタンダードタイプ

開き戸
金具
1
引戸
金具
2
上吊式
引戸金具
3
AFD
HR
SD
連動引戸
オプション
引戸錠
4
移動
間仕切
金具
5
室内用
アルミ
建具
6
折戸
金具
7
取手・
引手
8
スライド
丁番
9
スライド
ワイヤー
バスケット
10
収納・
吊金具
11
その他の
家具金物
12
物干金具・
諸金具
13
設計
施工
ガイド
会社案内

P0 個室錠



【エスカッション固定ねじ(添付品)】
+皿小ねじ M4(D6)×10 2本
+皿小ねじ M4(D6)×16 2本



【材 質】 エスカッション：アルミ合金
サムターン：亜鉛合金

TKS51-P0			
仕上げ	価格(税抜) 注文コード	小箱入数	梱入数
シルバー	¥4,200 216103	1セット	30セット
アンバー	¥4,200 216104		
SG色	¥4,200 216105		
ステンカラー	¥4,200 222018		
黒塗装 (つや消し)	¥5,200 316076		

※戸厚37～40mmの対応品は受注生産となります。

【材 質】 エスカッション：アルミ合金
サムターン：亜鉛合金

仕上げ	価格(税抜) 注文コード		小箱入数	梱入数
	TKS38-P1	TKS51-P1		
シルバー	¥4,900 264414	¥5,000 070022	1セット	30セット
アンバー	—	¥5,000 070023		
SG色	—	¥5,000 070025		
ステンカラー	—	¥5,000 070024		
CO ステンカラー	—	¥6,800 289003		
黒塗装 (つや消し)	—	¥6,000 316077		

※戸厚37～40mm対応のエスカッション固定ねじ・角芯セット
別売¥750(税抜)

注文コード シルバー、ステンカラー：077137
アンバー：077138
SG色：195768
黒塗装(つや消し)：195769

【材 質】 エスカッション：アルミ合金
非常解錠プラグ、サムターン：亜鉛合金

TKS51-P2			
仕上げ	価格(税抜) 注文コード	小箱入数	梱入数
シルバー	¥4,500 070018	1セット	30セット
アンバー	¥4,500 070019		
SG色	¥4,500 070021		
ステンカラー	¥4,500 070020		
黒塗装 (つや消し)	¥5,500 316078		

※戸厚37～40mm対応のエスカッション固定ねじ・角芯セット
別売¥750(税抜)

注文コード シルバー、ステンカラー：077137
アンバー：077138
SG色：195768
黒塗装(つや消し)：195769

【材 質】 エスカッション：アルミ合金
非常解錠プラグ、サムターン：亜鉛合金

仕上げ	価格(税抜) 注文コード		小箱入数	梱入数
	TKS38-P3	TKS51-P3		
シルバー	¥4,500 264415	¥4,500 070014	1セット	30セット
アンバー	—	¥4,500 070015		
SG色	—	¥4,500 070017		
ステンカラー	—	¥4,500 070016		
CO ステンカラー	—	¥6,400 289004		
黒塗装 (つや消し)	—	¥5,500 316079		

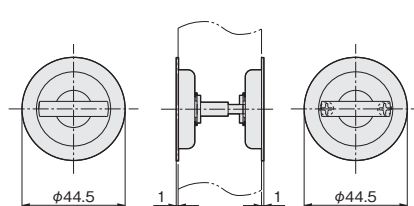
※戸厚37～40mm対応のエスカッション固定ねじ・角芯セット
別売¥750(税抜)

注文コード シルバー、ステンカラー：077137
アンバー：077138
SG色：195768
黒塗装(つや消し)：195769

P1 空錠(両面サムターン)



【エスカッション固定ねじ(添付品)】
+皿小ねじ M4(D6)×10 2本
+皿小ねじ M4(D6)×16 2本

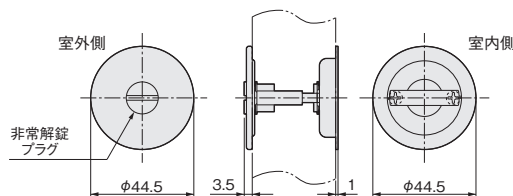


ここまも～る
COステンカラーは、
抗ウィルスクリアー塗
装仕上げとなります。

P2 間仕切錠



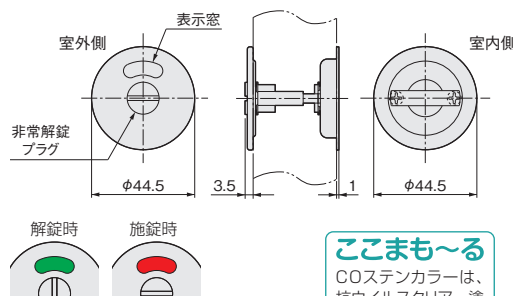
【エスカッション固定ねじ(添付品)】
+皿小ねじ M4(D6)×16 2本



P3 表示錠



【エスカッション固定ねじ(添付品)】
+皿小ねじ M4(D6)×16 2本

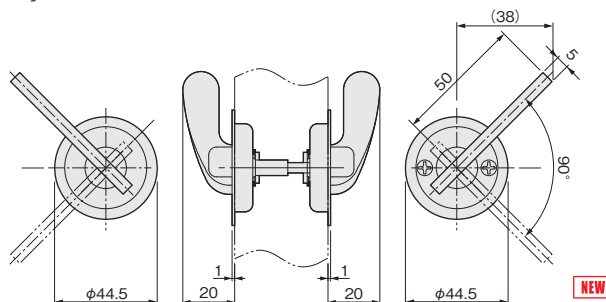


ここまも～る
COステンカラーは、
抗ウィルスクリアー塗
装仕上げとなります。

L1 空錠(両面レバー)



[エスカッション固定ねじ(添付品)]
+皿小ねじ M4(D6)×10 2本
+皿小ねじ M4(D6)×16 2本
※レバーの形状は307ページ参照



[材 質] エスカッション、レバー：アルミ合金

TKS51-L1

仕上げ	価格(税抜) 注文コード	小箱入数	梱入数
シルバー	¥7,000 080336	1セット	30セット
アンバー	¥7,000 080337		
SG色	¥7,000 080338		
ステンカラー	¥7,000 080339		
黒塗装 (つや消し)	¥8,000 316080		

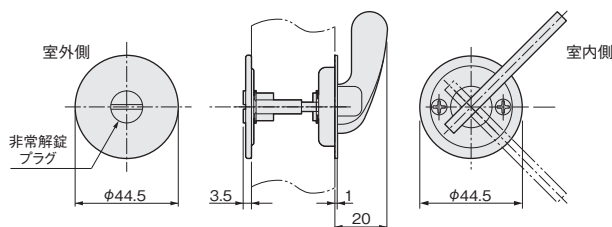
※戸厚37～40mm対応のエスカッション固定ねじ・角芯セット
別売¥750(税抜)

注文コード シルバー、ステンカラー：077137
アンバー：077138
SG色：195768
黒塗装(つや消し)：195769

L2 間仕切錠



[エスカッション固定ねじ(添付品)]
+皿小ねじ M4(D6)×16 2本
※レバーの形状は307ページ参照

[材 質] エスカッション、レバー：アルミ合金
非常解錠プラグ：亜鉛合金

TKS51-L2

仕上げ	価格(税抜) 注文コード	小箱入数	梱入数
シルバー	¥5,500 070030	1セット	30セット
アンバー	¥5,500 070031		
SG色	¥5,500 070033		
ステンカラー	¥5,500 070032		
黒塗装 (つや消し)	¥6,500 316081		

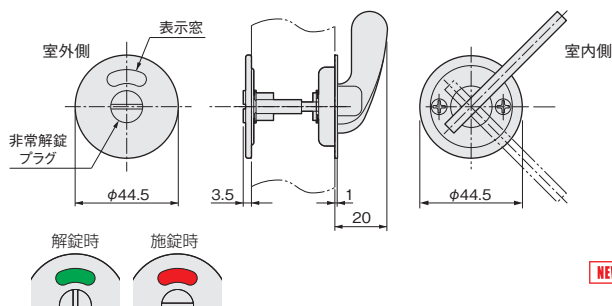
※戸厚37～40mm対応のエスカッション固定ねじ・角芯セット
別売¥750(税抜)

注文コード シルバー、ステンカラー：077137
アンバー：077138
SG色：195768
黒塗装(つや消し)：195769

L3 表示錠



[エスカッション固定ねじ(添付品)]
+皿小ねじ M4(D6)×16 2本
※レバーの形状は307ページ参照

[材 質] エスカッション、レバー：アルミ合金
非常解錠プラグ：亜鉛合金

TKS51-L3

仕上げ	価格(税抜) 注文コード	小箱入数	梱入数
シルバー	¥5,500 070026	1セット	30セット
アンバー	¥5,500 070027		
SG色	¥5,500 070029		
ステンカラー	¥5,500 070028		
黒塗装 (つや消し)	¥6,500 316082		

※戸厚37～40mm対応のエスカッション固定ねじ・角芯セット
別売¥750(税抜)

注文コード シルバー、ステンカラー：077137
アンバー：077138
SG色：195768
黒塗装(つや消し)：195769

TKS51 チューブラ鎌錠 ワイドエスカッション

使用条件

一般住宅屋内用木製引戸(玄関や屋外、浴室には使用できません)
 ◇対応戸厚: 28mm~36mm(戸厚に合わせて角芯の長さを選択します。詳しくは747ページをご覧ください)
 37mm~40mmの場合は別売のエスカッション固定ねじ・角芯セットを使用してください。

- 操作部を大きくし、操作性と視認性を向上させたユニバーサルデザインの鎌錠です。
- 豊富なバリエーションから、お好みに応じてご選択ください。
- フラットサムターン・グリップサムターン・レバー、すべてに空錠(両面仕様)があります。

※本品は、一般家庭用です。不特定多数の方が使用される公共施設や店舗では、使用しないでください。

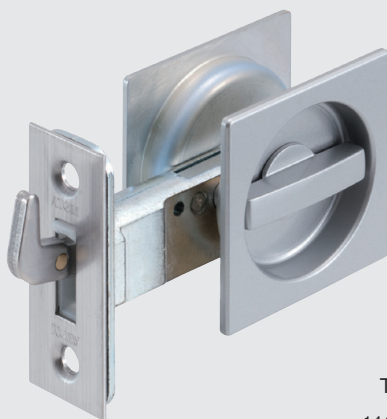
紹介動画



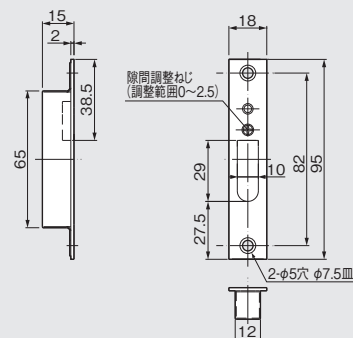
2方向調整 ストライク 2AS (別売)



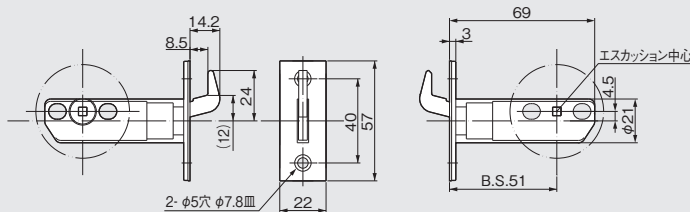
TKS専用ストライク



TKS専用ストライク



TKS51 チューブラ鎌錠本体



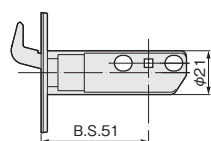
【同梱】 TKS専用ストライク
 【材質】 ケース: ステンレス鋼、亜鉛合金
 ストライク: ステンレス鋼、銅
 【鎌錠、ストライク用添付ねじ】
 +皿タッピンねじ 3.5×20 4本
 ※エスカッション固定ねじは、各エスカッション
 ページに記載

※2方向調整ストライク 2ASの詳細は307ページをご覧ください。

■品番は以下の仕様を表しています。

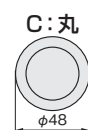
ロック	操作部	機能	エスカッション	仕上げ(塗装)
TKS51	FT	0 (エスカッションCのみの設定)	C	シルバー
	GT	1		SG色 GT0, GT2, LA1 のみの設定
	LA	2		ブラック(つや消し) 機能3(表示錠) のみの設定
⋮	⋮	3	S	⋮

TKS51:
B.S.51, φ21

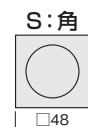


FT: フラットサムターン
 戸表面からの突出が小さく、
 戸袋や引違い仕様に最適
 GT: グリップサムターン
 戸表面からの突出が大きく、
 操作がしやすい
 LA: レバー
 戸表面からの突出が大きく、全
 長も長いので操作がしやすい

0...個室錠
 室内側からのみ施解錠
 1...空錠(両面)
 室内・室外両方から施解錠
 2...間仕切錠
 室内側から施解錠
 3...表示錠
 表示窓で施解錠を確認



シルバー



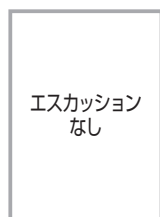
SG色

(掘込径はφ42)

ブラック

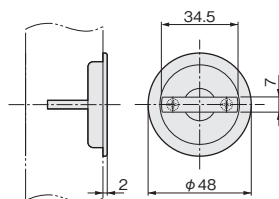
開き戸
金具
1
引戸
金具
2
上吊式
引戸金具
3
AFD
HR
SD
連動引戸
オプション
引戸錠
4
移動
間仕切
金具
5
室内用
アルミ建具
6
折戸
金具
7
取手・
引手
8
スライド
丁番
9
スライド
ワイヤー
バスケット
10
収納・
吊金具
11
その他の
家具金物
12
物干金具・
諸金具
13
設計
施工
ガイド
会社案内

FT0 個室錠(片面フラットサムターン)

エスカッション
なし

シルバー

フラットサムターン



[材 質] 亜鉛合金

エスカッションは、C(丸座)のみの設定となります。

TKS51-FT0-C			
仕上げ	価格(税抜) 注文コード	小箱入数	梱入数
	C: 丸座		
シルバー	¥4,800 216097	1セット	30セット

[エスカッション固定ねじ(添付品)]

+皿小ねじ M4(D6)×10 2本

+皿小ねじ M4(D6)×16 2本

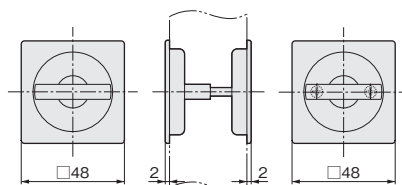
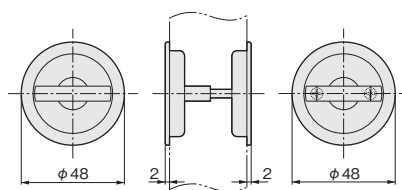
※戸厚37~40mmの対応品は受注生産となります。

FT1 空錠(両面フラットサムターン)



シルバー

フラットサムターン



[材 質] 亜鉛合金

ご注文の際は、必ずC(丸座)かS(角座)をご指定ください。

TKS51-FT1-□			
仕上げ	価格(税抜) 注文コード	小箱入数	梱入数
	C: 丸座 S: 角座		
シルバー	¥5,800 070305 ¥5,000 070306	1セット	30セット

[エスカッション固定ねじ(添付品)]

+皿小ねじ M4(D6)×10 2本

+皿小ねじ M4(D6)×16 2本

※戸厚37~40mm対応のエスカッション固定ねじ・角芯セット

別売¥750(税抜)

注文コード シルバー: 077137

FT2 間仕切錠

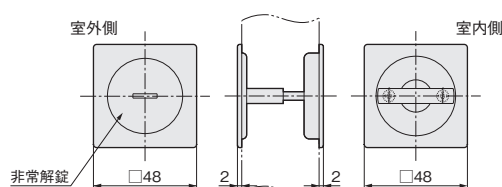
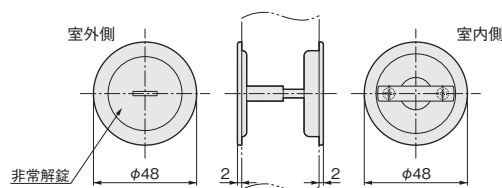


非常解錠



シルバー

フラットサムターン



[材 質] 亜鉛合金

ご注文の際は、必ずC(丸座)かS(角座)をご指定ください。

TKS51-FT2-□			
仕上げ	価格(税抜) 注文コード	小箱入数	梱入数
	C: 丸座 S: 角座		
シルバー	¥5,400 070309 ¥5,600 070310	1セット	30セット

[エスカッション固定ねじ(添付品)]

+皿小ねじ M4(D6)×16 2本

※戸厚37~40mm対応のエスカッション固定ねじ・角芯セット

別売¥750(税抜)

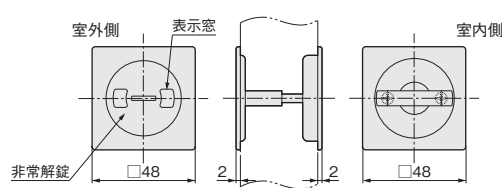
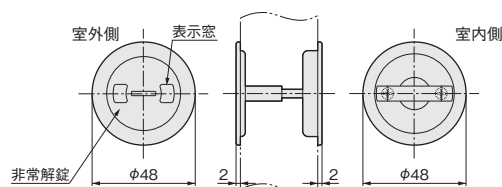
注文コード シルバー: 077137

FT3 表示錠

表示付き非常解錠
(施錠時)

シルバー

フラットサムターン



[材 質] 亜鉛合金

ご注文の際は、必ずC(丸座)かS(角座)をご指定ください。

TKS51-FT3-□			
仕上げ	価格(税抜) 注文コード	小箱入数	梱入数
	C: 丸座 S: 角座		
シルバー	¥5,400 070313 ¥5,600 070314	1セット	30セット
ブラック (つや消し)	¥5,400 070317 ¥5,600 070318		

[エスカッション固定ねじ(添付品)]

+皿小ねじ M4(D6)×16 2本

※戸厚37~40mm対応のエスカッション固定ねじ・角芯セット

別売¥750(税抜)

注文コード シルバー: 077137

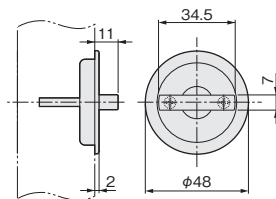
ブラック(つや消し): 195769

表示付き非常解錠
(解錠時)

ブラック

- 開き戸金具
- 1
- 引戸金具
- 2
- 上吊式引戸金具
- 3
- AFD
- HR
- SD
- 連動引戸
- オプション
- 引戸錠
- 4
- 移動間仕切金具
- 5
- 室内用アルミ金具
- 6
- 折戸金具
- 7
- 取手・引手
- 8
- スライド丁番
- 9
- スライドワイヤーバスケット
- 10
- 収納・吊金具
- 11
- その他の家具金物
- 12
- 物干金具・諸金具
- 13
- 設計施工ガイド
- 会社案内

GT0 個室錠(片面グリップサムターン)



[材 質] 亜鉛合金

エスカッションは、C(丸座)のみの設定となります。

TKS51-GT0-C			
仕上げ	価格(税抜) 注文コード	小箱入数	梱入数
	C: 丸座		
シルバー	¥5,200 216098	1セット	30セット
SG色	¥4,600 216101*		

[エスカッション固定ねじ(添付品)]

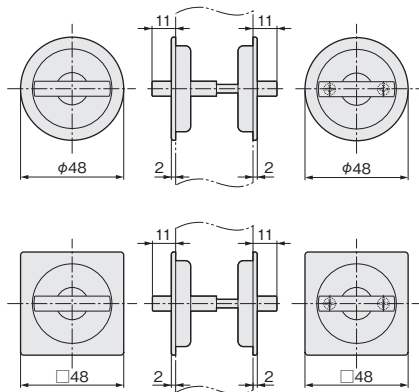
+皿小ねじ M4(D6)×10 2本

+皿小ねじ M4(D6)×16 2本

※戸厚37~40mmの対応品は受注生産となります。

*は在庫がなくなり次第販売を終了させていただきます。

GT1 空錠(両面グリップサムターン)



[材 質] 亜鉛合金

ご注文の際は、必ずC(丸座)かS(角座)をご指定ください。

TKS51-GT1-□			
仕上げ	価格(税抜) 注文コード	小箱入数	梱入数
	C: 丸座 S: 角座		
シルバー	¥6,100 070319 ¥6,400 070320	1セット	30セット

[エスカッション固定ねじ(添付品)]

+皿小ねじ M4(D6)×10 2本

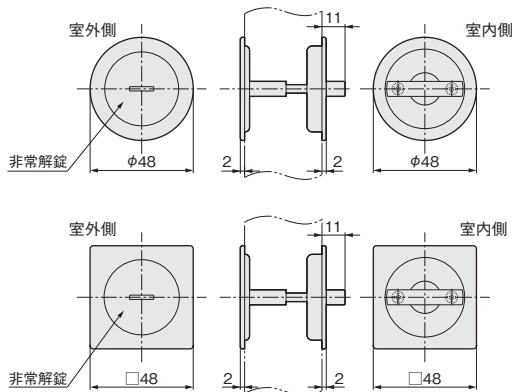
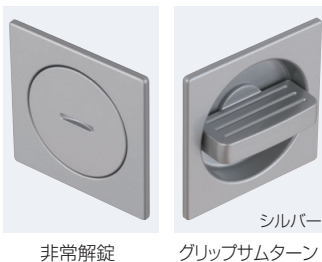
+皿小ねじ M4(D6)×16 2本

※戸厚37~40mm対応のエスカッション固定ねじ・角芯セット

別売¥750(税抜)

注文コード シルバー: 077137

GT2 間仕切錠



[材 質] 亜鉛合金

ご注文の際は、必ずC(丸座)かS(角座)をご指定ください。

TKS51-GT2-□			
仕上げ	価格(税抜) 注文コード	小箱入数	梱入数
	C: 丸座 S: 角座		
シルバー	¥5,700 070323 ¥5,900 070324	1セット	30セット

[エスカッション固定ねじ(添付品)]

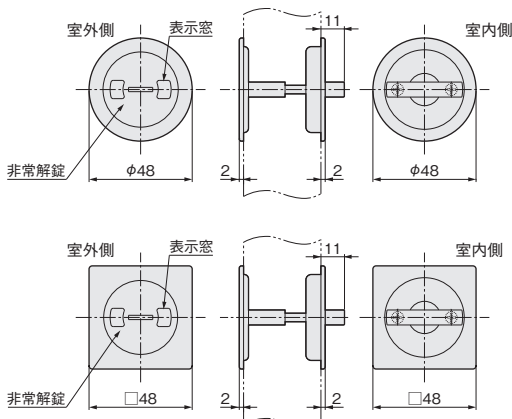
+皿小ねじ M4(D6)×16 2本

※戸厚37~40mm対応のエスカッション固定ねじ・角芯セット

別売¥750(税抜)

注文コード シルバー: 077137

GT3 表示錠



[材 質] 亜鉛合金

ご注文の際は、必ずC(丸座)かS(角座)をご指定ください。

TKS51-GT3-□			
仕上げ	価格(税抜) 注文コード	小箱入数	梱入数
	C: 丸座 S: 角座		
シルバー	¥5,700 070327 ¥5,900 070328	1セット	30セット
ブラック(つや消し)	¥5,700 070331 ¥5,900 070332		

[エスカッション固定ねじ(添付品)]

+皿小ねじ M4(D6)×16 2本

※戸厚37~40mm対応のエスカッション固定ねじ・角芯セット

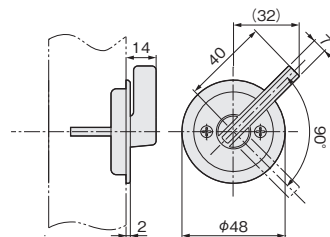
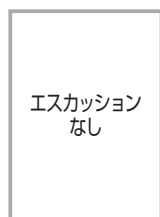
別売¥750(税抜)

注文コード シルバー: 077137

ブラック(つや消し): 195769



LA0 個室錠(片面レバー)



[材 質] 亜鉛合金

エスカッションは、C(丸座)のみの設定となります。

TKS51-LA0-C

仕上げ	価格(税抜) 注文コード	小箱入数	梱入数
	C: 丸座		
シルバー	¥5,700 216099	1セット	30セット

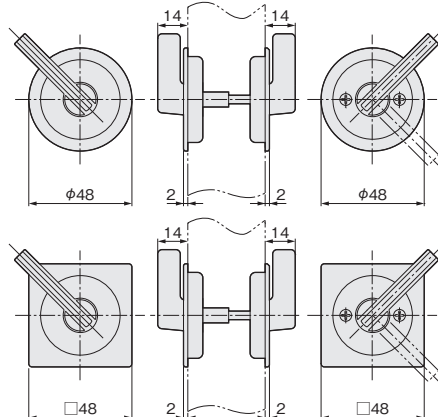
[エスカッション固定ねじ(添付品)]

+皿小ねじ M4(D6)×10 2本

+皿小ねじ M4(D6)×16 2本

※戸厚37~40mmの対応品は受注生産となります。

LA1 空錠(両面レバー)



[材 質] 亜鉛合金

ご注文の際は、必ずC(丸座)かS(角座)をご指定ください。

TKS51-LA1-□

仕上げ	価格(税抜) 注文コード	小箱入数	梱入数
	C: 丸座 S: 角座		
シルバー	¥7,200 070333 ¥7,500 070334	1セット	30セット

[エスカッション固定ねじ(添付品)]

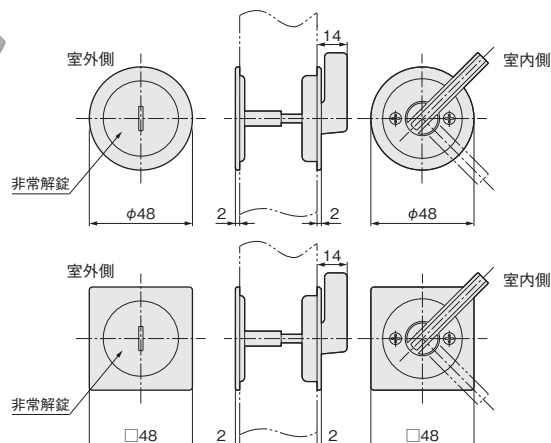
+皿小ねじ M4(D6)×10 2本

+皿小ねじ M4(D6)×16 2本

※戸厚37~40mm対応のエスカッション固定ねじ・角芯セット
別売¥750(税抜)

注文コード シルバー: 077137

LA2 間仕切錠



[材 質] 亜鉛合金

ご注文の際は、必ずC(丸座)かS(角座)をご指定ください。

TKS51-LA2-□

仕上げ	価格(税抜) 注文コード	小箱入数	梱入数
	C: 丸座 S: 角座		
シルバー	¥6,100 070337 ¥6,400 070338	1セット	30セット

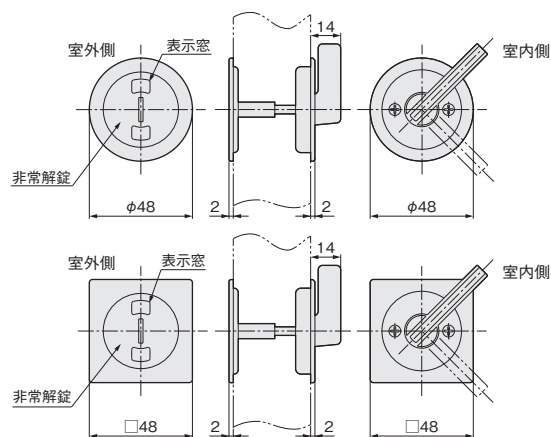
[エスカッション固定ねじ(添付品)]

+皿小ねじ M4(D6)×16 2本

※戸厚37~40mm対応のエスカッション固定ねじ・角芯セット
別売¥750(税抜)

注文コード シルバー: 077137

LA3 表示錠



[材 質] 亜鉛合金

ご注文の際は、必ずC(丸座)かS(角座)をご指定ください。

TKS51-LA3-□

仕上げ	価格(税抜) 注文コード	小箱入数	梱入数
	C: 丸座 S: 角座		
シルバー	¥6,100 070341 ¥6,400 070342	1セット	30セット
ブラック (つや消し)	¥6,100 070345 ¥6,400 070346		

[エスカッション固定ねじ(添付品)]

+皿小ねじ M4(D6)×16 2本

※戸厚37~40mm対応のエスカッション固定ねじ・角芯セット
別売¥750(税抜)

注文コード シルバー: 077137

ブラック(つや消し): 195769

表示付き非常解錠
(施錠時)

LA戸引手

開き戸
金具

1

引戸
金具

2

上吊式
引戸金具

3

AFD

HR

SD

連動引戸

オプション

引戸錠

4

移動
間仕切
金具

5

室内用
アルミ建具

6

折戸
金具

7

取手・
引手

8

スライド
丁番

9

スライド
ワイヤー
バスケット

10

収納・
吊金具

11

その他の
家具金物

12

物干金具・
諸金具

13

設計
施工
ガイド

会社案内

使用条件

一般住宅屋内用木製引戸（玄関や屋外、浴室には使用できません）
◇対応戸厚：28mm以上

- TKS51ワイドエスカッションと同デザインの引手です。
- 手のひらが入る大型サイズの引手です。クローズ機能が付いた引戸や重い引戸に最適です。
- 引手内側に、手掛かりをよくする突き出し部があります。

フラットサムターン 丸座



LA戸引手 丸

間仕切錠 角座



LA戸引手 角

レバー 丸座

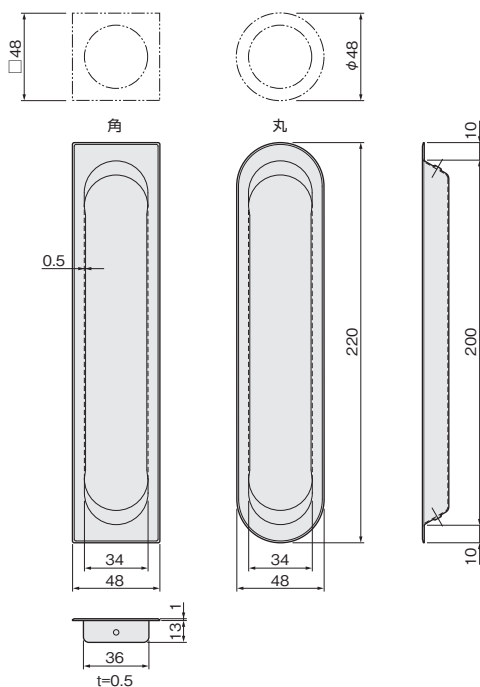


LA戸引手 丸

表示錠 角座



LA戸引手 角



[材 質] SUS430J1L
[添付品] +皿木ねじ 3.1×16 2本

仕 上 げ		種 類	角	丸
シルバー塗装	価格(税抜)		¥1,330	¥1,330
	注文コード		223409	223410
黒塗装 (つや消し)	価格(税抜)		¥1,400	¥1,400
	注文コード		223411	223412
小 箱 入 数			10ヶ	
梱 入 数			200ヶ	

※この他に生地へアールライン、白塗装もあります(457ページ参照)。

KLD51/KLD30 ケース鎌錠

使用条件

一般住宅屋内用木製引戸(玄関や屋外、浴室には使用できません)

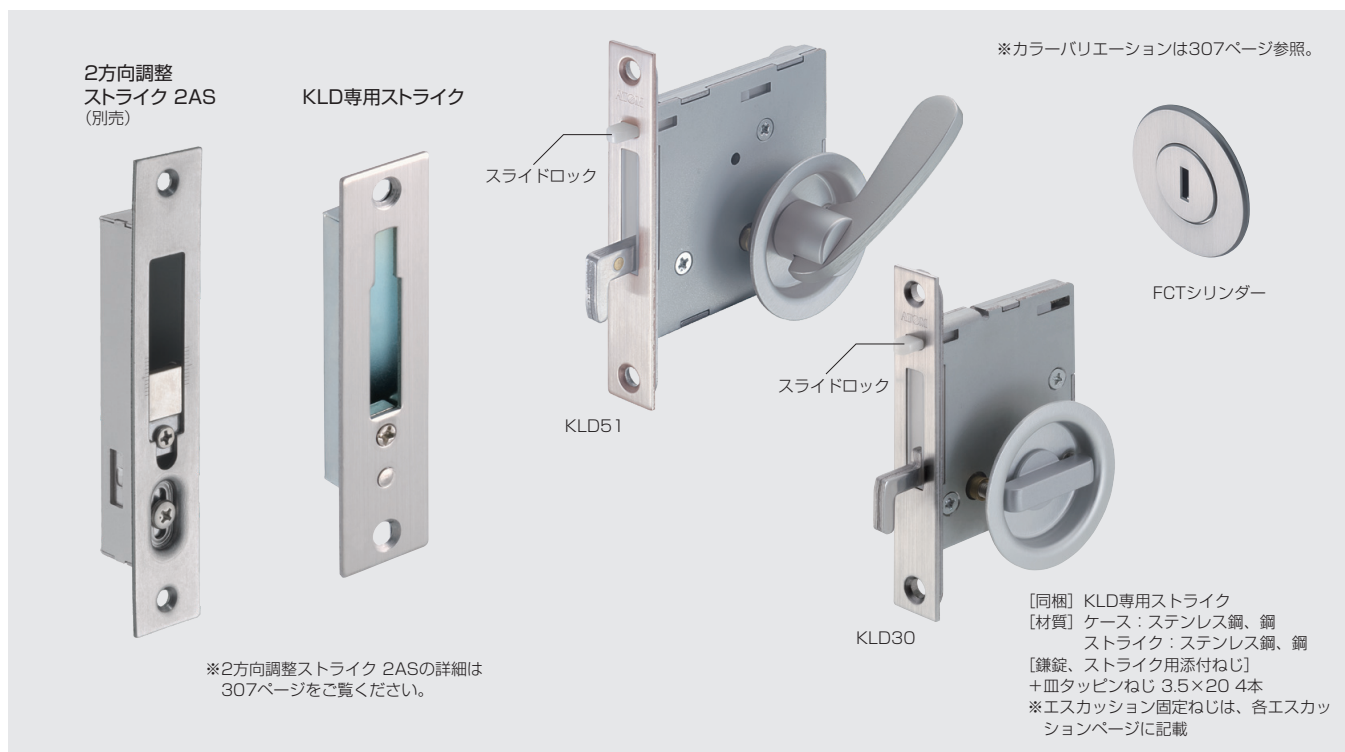
◇対応戸厚: 28mm~36mm (FCTは30mm~36mm, CYLは30mm~40mm)

※戸厚に合わせて角芯の長さを選択します。詳しくは750ページをご覧ください(FCTとCYLは角芯一体型です)。

●スライドロック機構を搭載し、引戸を開けた状態では鎌が出ません。スライドロックは簡単に押込まれますので、他の物や枠などに当たった場合でも傷を付けにくく安心です。

●バックセット51mm・30mm。 ●戸と枠の間の隙間をドライバー1本で調整できます。 ●シリンダーは、マスター対応も可能です。

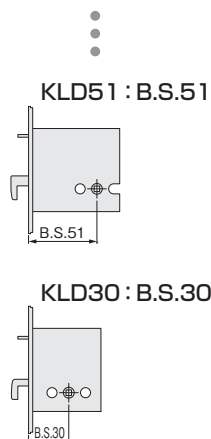
※マスター仕様は受注対応となります。詳しくは弊社までお問い合わせください。



■品番は以下の仕様を表しています。

ロック	操作部	機能	仕上げ
KLD51	FCT ※KLD51のみ ※黒塗装(つや消し)・WBのみ		NEW 黒塗装(つや消し)
	CYL ※KLD51のみ ※WBのみ		WB
KLD30	P ※WBはありません	0	シルバー
	L ※WBはありません	1	アンバー
		2	SG色
		3	ステンカラー

※ワイドエスカッション仕様を設定したい場合は、受注生産となります。



FCT : シリンダー/サムターン

室内側よりサムターンで施解錠
 室外からはキーで施解錠

CYL : シリンダー/レバー

室内側よりレバーで施解錠
 室外からはキーで施解錠

P : サムターン

戸表面からの突出が小さく、戸袋や引違い仕様に最適

L : レバー

戸表面からの突出が大きく、全長も長いため操作がしやすい

0…個室錠

室内側からのみ施解錠
 (室外側からは操作できません)

1…空錠

室内・室外両方から施解錠

2…間仕切錠

室内側から施解錠

3…表示錠

表示窓で施解錠を確認

開き戸
金具

1

引戸
金具

2

上吊式
引戸金具

3

AFD

HR

SD

連動引戸

オプション

引戸錠

4

移動
間仕切
金具

5

室内用
アルミ金具

6

折戸
金具

7

取手・
引手

8

スライド
丁番

9

スライド
ワイヤー
バスケット

10

収納・
吊金具

11

その他の
家具金物

12

物干金具・
諸金具

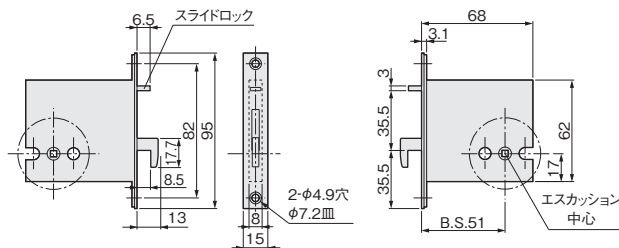
13

設計
施工
ガイド

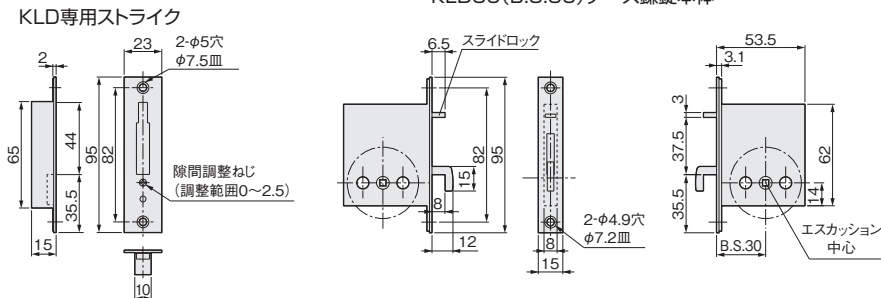
会社案内

■製品寸法図

KLD51(B.S.51)ケース鎌錠本体



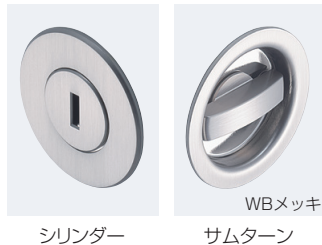
KLD30(B.S.30)ケース鎌錠本体



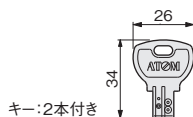
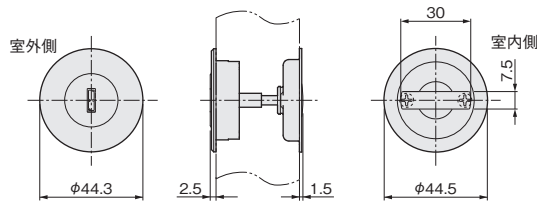
FCT シリンダー／サムターン

※黒塗装は傷が目立ちやすいため、取り扱いにご注意ください。

- サムターンとセットになったシリンダー錠です。鍵違いは52通りです。
- シリンダーとサムターンはフラットなので、戸袋でも対応可能です。
- マスター仕様は、受注生産で対応可能です(1マスターキーにつき46通り)。
詳しくは弊社までお問い合わせください。



[エスカッション固定ねじ(添付品)]
+皿小ねじ M4(D6)×16 2本



ご注意 「キー別番」でご注文の場合

1 楯30セット入りからランダムに出荷されるため、番号指定をしたい場合は受注生産となります。

[材 質] エスカッション：アルミ合金
サムターン、シリンダー：亜鉛合金
キー：真鍮

KLD51-FCT			
仕上げ	価格(税抜) 注文コード		小箱入数 梱入数
	キー別番	キー同番	
WB	¥11,400 264416	¥11,900 264417	1セット 30セット
黒塗装 (つや消し)	¥12,400 316074	¥12,900 316075	

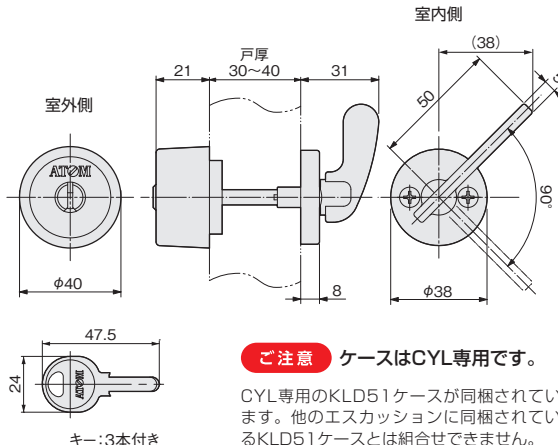
※戸厚37~40mmの対応品は受注生産となります。

CYL シリンダー／レバー

- マスターキーは、受注生産で対応が可能です。詳しくは弊社までお問い合わせください。



[エスカッション固定ねじ(添付品)]
+丸皿小ねじ M4×25 2本
+丸皿小ねじ M4×30 2本



ご注意 ケースはCYL専用です。

CYL 専用のKLD51ケースが同梱されています。他のエスカッションに同梱されているKLD51ケースとは組合せできません。

[材 質] エスカッション、レバー：亜鉛合金
シリンダー：亜鉛合金
キー：真鍮

KLD51-CYL			
仕上げ	価格(税抜) 注文コード		小箱入数 梱入数
	キー別番	キー同番	
WB	¥16,000 076978		1セット 20セット

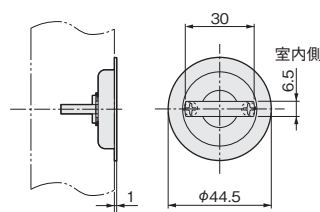
※鍵違いは30,000通りです。
※1マスターキーの対応数は250通りです。

開き戸
金具
1
引戸
金具
2
上吊式
引戸金具
3
AFD
HR
SD
連動引戸
オプション
引戸錠
4
移動
間仕切
金具
5
室内用
アルミ建具
6
折戸
金具
7
取手・
引手
8
スライド
丁番
9
スライド
ワイヤー
バスケット
10
収納・
吊金具
11
その他の
家具金物
12
物干金具・
諸金具
13
設計
施工
ガイド
会社案内

P0 個室錠(片面サムターン)



【エスカッション固定ねじ(添付品)】
+皿小ねじ M4(D6)×10 2本
+皿小ねじ M4(D6)×16 2本



【材 質】 エスカッション：アルミ合金
サムターン：亜鉛合金

仕上げ	価格(税抜) 注文コード		小箱入数	梱入数
	KLD30-P0	KLD51-P0		
シルバー	¥4,800 080299	¥5,300 080303	1セット	30セット
アンバー	—	¥5,300 080304		
SG色	—	¥5,300 080305		
ステンカラー	—	¥5,300 080306		
黒塗装 (つや消し)	—	¥6,300 316083		

※戸厚37～40mmの対応品は受注生産となります。

【材 質】 エスカッション：アルミ合金
サムターン：亜鉛合金

仕上げ	価格(税抜) 注文コード		小箱入数	梱入数
	KLD30-P1	KLD51-P1		
シルバー	¥5,600 111388	¥6,100 119380	1セット	30セット
アンバー	—	¥6,100 119382		
SG色	—	¥6,100 170099		
ステンカラー	—	¥6,100 170102		
CO ステンカラー	—	¥7,800 289001		
黒塗装 (つや消し)	—	¥7,100 316084	1セット	30セット

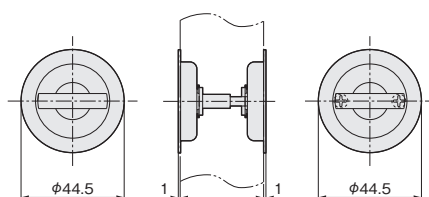
※戸厚37～40mm対応のエスカッション固定ねじ・角芯セット

別売¥750(税抜)
注文コード シルバー、ステンカラー：077137
アンバー：077138
SG色：195768
黒塗装(つや消し)：195769

P1 空錠(両面サムターン)



【エスカッション固定ねじ(添付品)】
+皿小ねじ M4(D6)×10 2本
+皿小ねじ M4(D6)×16 2本



ここまも～る
COステンカラーは、
抗ウイルスクリアー塗
装仕上げとなります。

【材 質】 エスカッション：アルミ合金
非常解錠プラグ、サムターン：亜鉛合金

仕上げ	価格(税抜) 注文コード		小箱入数	梱入数
	KLD30-P2	KLD51-P2		
シルバー	¥5,200 114241	¥5,700 124379	1セット	30セット
アンバー	—	¥5,700 170098		
SG色	—	¥5,700 170100		
ステンカラー	—	¥5,700 170103		
黒塗装 (つや消し)	—	¥6,700 316085		

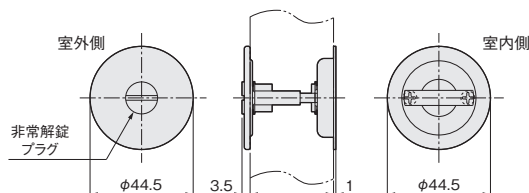
※戸厚37～40mm対応のエスカッション固定ねじ・角芯セット
別売¥750(税抜)

注文コード シルバー、ステンカラー：077137
アンバー：077138
SG色：195768
黒塗装(つや消し)：195769

P2 間仕切錠



【エスカッション固定ねじ(添付品)】
+皿小ねじ M4(D6)×16 2本



【材 質】 エスカッション：アルミ合金
非常解錠プラグ、サムターン：亜鉛合金

仕上げ	価格(税抜) 注文コード		小箱入数	梱入数
	KLD30-P3	KLD51-P3		
シルバー	¥5,200 112636	¥5,700 119052	1セット	30セット
アンバー	¥5,200 170104	¥5,700 143676		
SG色	¥5,200 170107	¥5,700 170101		
ステンカラー	¥5,200 170110	¥5,700 132614		
CO ステンカラー	—	¥7,400 289002		
黒塗装 (つや消し)	—	¥6,700 316086	1セット	30セット

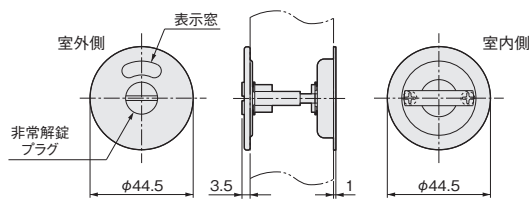
※戸厚37～40mm対応のエスカッション固定ねじ・角芯セット
別売¥750(税抜)

注文コード シルバー、ステンカラー：077137
アンバー：077138
SG色：195768
黒塗装(つや消し)：195769

P3 表示錠



【エスカッション固定ねじ(添付品)】
+皿小ねじ M4(D6)×16 2本



ここまも～る
COステンカラーは、
抗ウイルスクリアー塗
装仕上げとなります。

開き戸
金具

1

引戸
金具

2

上吊式
引戸金具

3

AFD

HR

SD

連動引戸

オプション

引戸錠

4

移動
間仕切
金具

5

室内用
アルミ
建具

6

折戸
金具

7

取手・
引手

8

スライド
丁番

9

スライド
ワイヤー
バスケット

10

収納・
吊金具

11

その他の
家具金物

12

物干金具・
諸金具

13

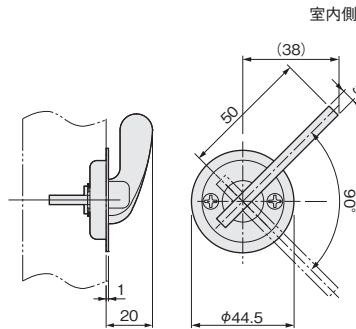
設計
施工
ガイド

会社案内

L0 個室錠(片面レバー)



【エスカッション固定ねじ(添付品)】
+皿小ねじ M4(D6)×10 2本
+皿小ねじ M4(D6)×16 2本
※レバーの形状は307ページ参照



[材 質] エスカッション、レバー：アルミ合金

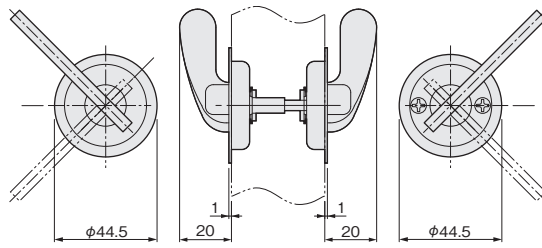
仕上げ	価格(税抜) 注文コード	小箱入数	梱入数
KLD30-L0	KLD51-L0		
シルバー	¥5,600 080316	¥6,200 080332	
アンバー	—	¥6,200 080333	
SG色	—	¥6,200 080334	1セット
ステンカラー	—	¥6,200 080335	30セット
黒塗装 (つや消し)	—	¥7,200 316087	

※戸厚37～40mmの対応品は受注生産となります。

L1 空錠(両面レバー)



【エスカッション固定ねじ(添付品)】
+皿小ねじ M4(D6)×10 2本
+皿小ねじ M4(D6)×16 2本
※レバーの形状は307ページ参照

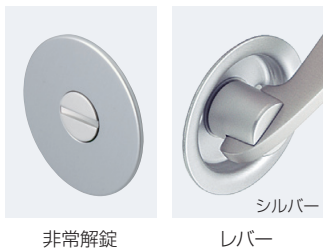


[材 質] エスカッション、レバー：アルミ合金

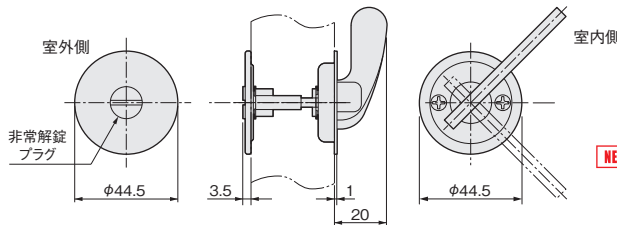
仕上げ	価格(税抜) 注文コード	小箱入数	梱入数
KLD30-L1	KLD51-L1		
シルバー	¥7,400 080312	¥7,700 080328	
アンバー	—	¥7,700 080329	
SG色	—	¥7,700 080330	1セット
ステンカラー	—	¥7,700 080331	30セット
黒塗装 (つや消し)	—	¥8,700 316088	

※戸厚37～40mm対応のエスカッション固定ねじ・角芯セット別売¥750(税抜)
注文コード シルバー、ステンカラー：077137
アンバー：077138
SG色：195768
黒塗装(つや消し)：195769

L2 間仕切錠



【エスカッション固定ねじ(添付品)】
+皿小ねじ M4(D6)×16 2本
※レバーの形状は307ページ参照



[材 質] エスカッション、レバー：アルミ合金
非常解錠プラグ：亜鉛合金

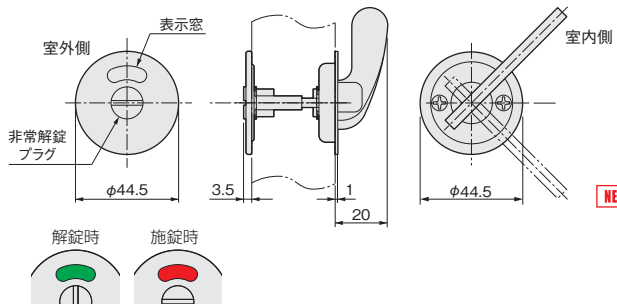
仕上げ	価格(税抜) 注文コード	小箱入数	梱入数
KLD30-L2	KLD51-L2		
シルバー	¥5,900 080311	¥6,500 080324	
アンバー	—	¥6,500 080325	
SG色	—	¥6,500 080326	1セット
ステンカラー	—	¥6,500 080327	30セット
黒塗装 (つや消し)	—	¥7,500 316089	

※戸厚37～40mm対応のエスカッション固定ねじ・角芯セット別売¥750(税抜)
注文コード シルバー、ステンカラー：077137
アンバー：077138
SG色：195768
黒塗装(つや消し)：195769

L3 表示錠



【エスカッション固定ねじ(添付品)】
+皿小ねじ M4(D6)×16 2本
※レバーの形状は307ページ参照



[材 質] エスカッション、レバー：アルミ合金
非常解錠プラグ：亜鉛合金

仕上げ	価格(税抜) 注文コード	小箱入数	梱入数
KLD30-L3	KLD51-L3		
シルバー	¥5,900 080307	¥6,500 080320	
アンバー	¥5,900 080308	¥6,500 080321	
SG色	¥5,900 080309	¥6,500 080322	1セット
ステンカラー	¥5,900 080310	¥6,500 080323	30セット
黒塗装 (つや消し)	—	¥7,500 316090	

※戸厚37～40mm対応のエスカッション固定ねじ・角芯セット別売¥750(税抜)
注文コード シルバー、ステンカラー：077137
アンバー：077138
SG色：195768
黒塗装(つや消し)：195769

カラーバリエーション

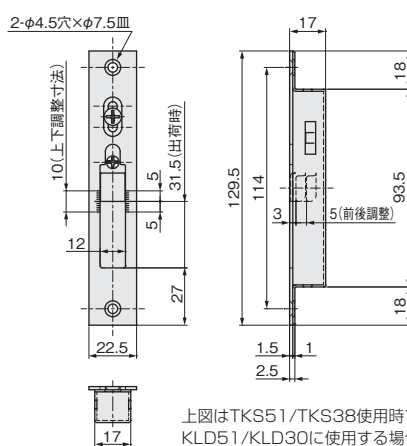


2方向調整ストライク 2AS



※写真はTKS51/TKS38使用時。KLD51/KLD30の場合は上下を逆にして使用します。

- TKS51/38、KLD51/30用の2方向(上下・前後)に調整可能なストライクです。
- 上下に±5mm、前後に5mm、調整できます。
- 鎌かかり部の穴幅が12mmあるため、引戸の前後調整に対応できます。

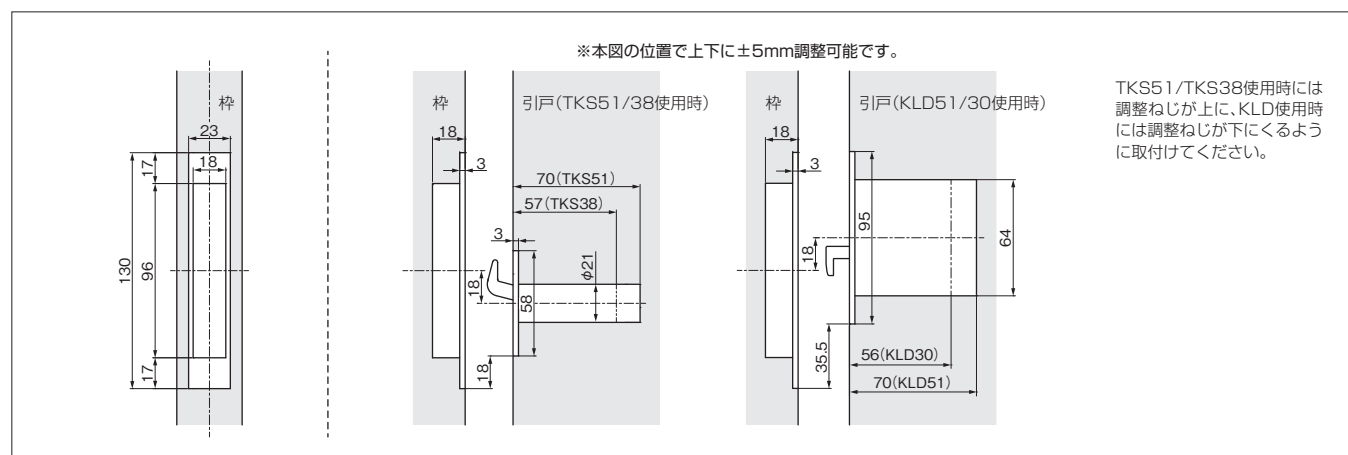


上図はTKS51/TKS38使用時です。
KLD51/KLD30に使用する場合、上下位置が逆になります。

[材 質] SUS430
[仕上げ] ヘアライン

価格(税抜)	¥1,800
注文コード	218604
小箱入数	20ヶ
梱入数	100ヶ

■掘込加工参考図



開き戸金具	1
引戸金具	2
上吊式引戸金具	3
AFD	
HR	
SD	
連動引戸	
オプション	
引戸錠	4
移動間仕切金具	5
室内用アルミ金具	6
折戸金具	7
取手・引手	8
スライド丁番	9
スライドワイヤーバスケット	10
収納・吊金具	11
その他の家具金物	12
物干金具・諸金具	13
設計施工ガイド	
会社案内	

KV51 ケース錠

使用条件

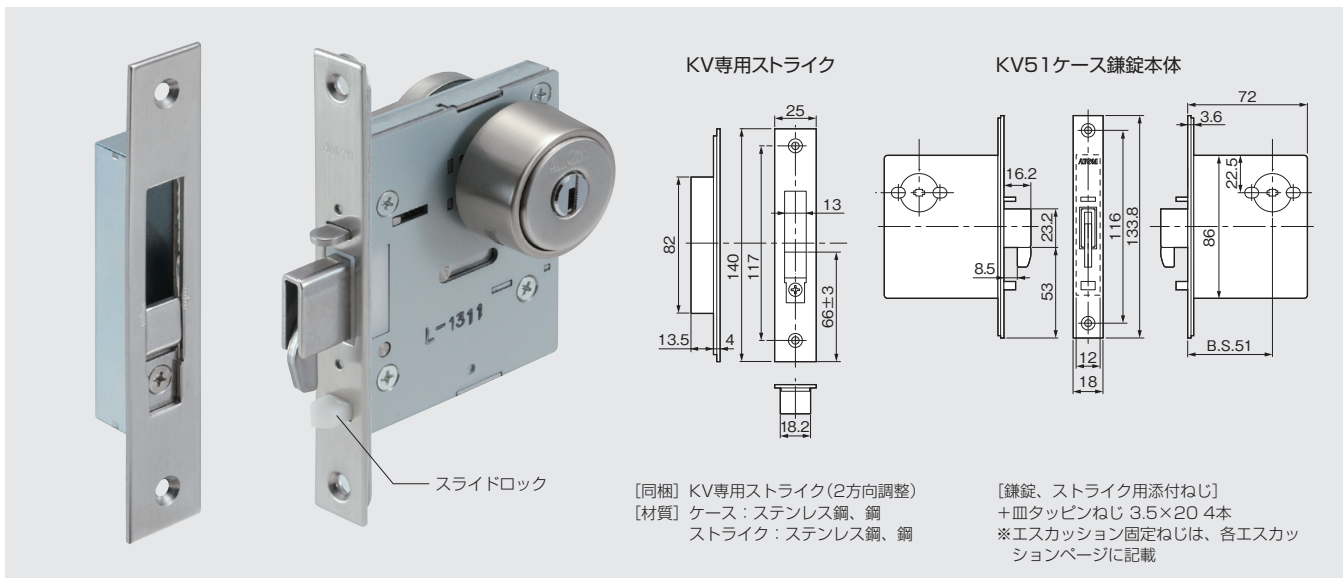
一般住宅屋内用木製引戸(玄関や屋外、浴室には使用できません)

◇対応戸厚: 30mm~40mm(FT1は28mm~40mm)(戸厚に合わせて角芯の長さを選択します。詳しくは751ページをご覧ください)

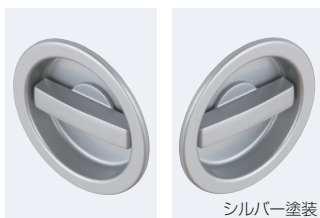
- デッドロック機構によって、当社の他錠錠よりも耐側圧強度が向上しています。
- フロントの厚みを2mm増したことによって、当社の他ストライクよりも耐引張強度が向上しています。
- スライドロックにより、引戸を開けた状態では錠が出ません。
- 操作部は、フラットサムターン・サムターン・レバーと3種類をご用意しています。
- シリンダーは、マスター対応も可能です。

※マスター仕様は受注対応となります。詳しくは弊社までお問い合わせください。

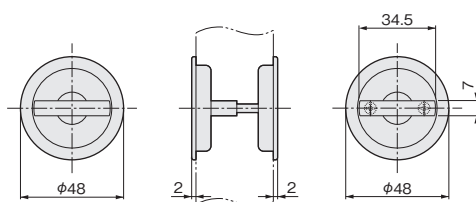
紹介動画



FT1 空錠(両面フラットサムターン)



フラットサムターン フラットサムターン



〔材 質〕 亜鉛合金

品 番	KV51-FT1
エスカッション	C: 丸座
価格(税抜)	¥11,400
注文コード	199179
小箱入数	1セット
梱 入 数	20セット

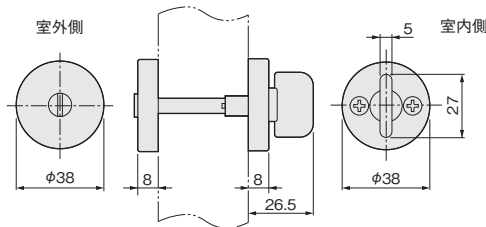
〔エスカッション固定ねじ(添付品)〕

- +皿小ねじ M4(D6)×10 2本
- +皿小ねじ M4(D6)×16 2本
- +皿小ねじ M4(D6)×20 2本

T2 間仕切錠



非常解錠 サムターン



〔材 質〕 エスカッション、サムターン: 亜鉛合金

品 番	KV51-T2
価格(税抜)	¥11,200
注文コード	070045
小箱入数	1セット
梱 入 数	20セット

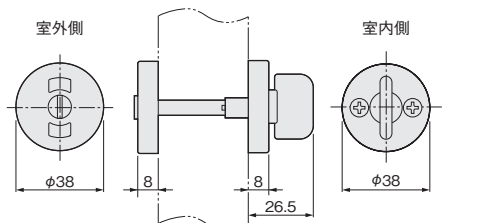
〔エスカッション固定ねじ(添付品)〕

- +丸皿小ねじ M4×30 2本

T3 表示錠



表示付き非常解錠 サムターン



〔材 質〕 エスカッション、サムターン: 亜鉛合金

品 番	KV51-T3
価格(税抜)	¥11,200
注文コード	070046
小箱入数	1セット
梱 入 数	20セット

〔エスカッション固定ねじ(添付品)〕

- +丸皿小ねじ M4×30 2本

開き戸
金具

1

引戸
金具

2

上吊式
引戸金具

3

AFD

HR

SD

連動引戸

オプション

引戸錠

4

移動
間仕切
金具

5

室内用
アルミ
建具

6

折戸
金具

7

取手・
引手

8

スライド
丁番

9

スライド
ワイヤー
バスケット

10

収納・
吊金具

11

その他の
家具金物

12

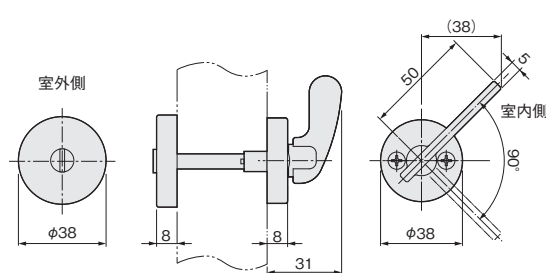
物干金具・
諸金具

13

設計
施工
ガイド

会社案内

L2 間仕切錠

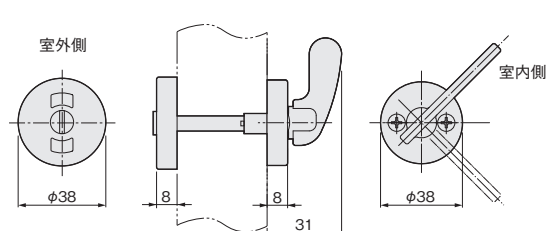


[材 質] エスカッション、レバー：亜鉛合金

品 番	KV51-L2
価格(税抜) 注文コード	¥12,100 190931
小箱入数	1セット
梱 入 数	20セット

[エスカッション固定ねじ(添付品)]
+丸皿小ねじ M4(D6)×30 2本

L3 表示錠

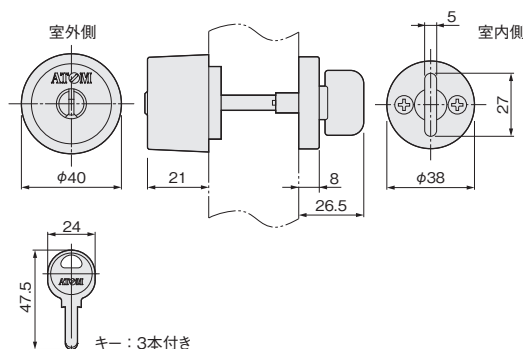


[材 質] エスカッション、レバー：亜鉛合金

品 番	KV51-L3
価格(税抜) 注文コード	¥12,100 190932
小箱入数	1セット
梱 入 数	20セット

[エスカッション固定ねじ(添付品)]
+丸皿小ねじ M4(D6)×30 2本

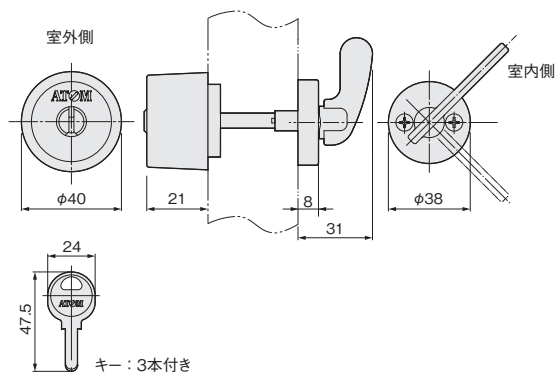
CT シリンダー／サムターン

[材 質] エスカッション、サムターン：亜鉛合金
シリンダー：亜鉛合金
キー：真鍮

品 番	KV51-CT
価格(税抜) 注文コード	¥19,500 070047
小箱入数	1セット
梱 入 数	20セット

[エスカッション固定ねじ(添付品)]
+丸皿小ねじ M4(D6)×30 2本
※鍵違いは30,000通りです。
※1マスターキーの対応数は250通りです。
※同一キーは受注生産です。納期は1ヵ月程度となります。

CL シリンダー／レバー

[材 質] エスカッション、レバー：亜鉛合金
シリンダー：亜鉛合金
キー：真鍮

品 番	KV51-CL
価格(税抜) 注文コード	¥21,000 190930
小箱入数	1セット
梱 入 数	20セット

[エスカッション固定ねじ(添付品)]
+丸皿小ねじ M4(D6)×30 2本
※鍵違いは30,000通りです。
※1マスターキーの対応数は250通りです。
※同一キーは受注生産です。納期は1ヵ月程度となります。開き戸
金具

1

引戸
金具

2

上吊式
引戸金具

3

AFD

HR

SD

連動引戸

オプション

引戸錠

4

移動
間仕切
金具

5

室内用
アルミ金具

6

折戸
金具

7

取手・
引手

8

スライド
丁番

9

スライド
ワイヤー
バスケット

10

収納・
吊金具

11

その他の
家具金物

12

物干金具・
諸金具

13

設計
施工
ガイド

会社案内

KJ51 ケース鎌錠 引手付きタイプ

開き戸
金具

1

引戸
金具

2

上吊式
引戸金具

3

AFD

HR

SD

連動引戸

オプション

引戸錠

4

移動
間仕切
金具

5

室内用
アルミ建具

6

折戸
金具

7

取手・
引手

8

スライド
丁番

9

スライド
ワイヤー
バスケット

10

収納・
吊金具

11

その他の
家具金物

12

物干金具・
諸金具

13

設計
施工
ガイド

会社案内

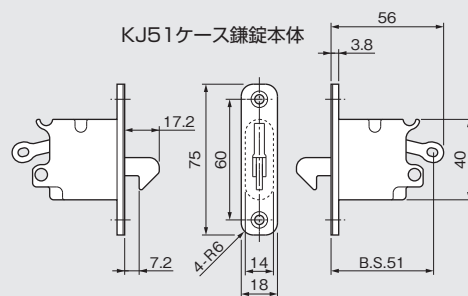
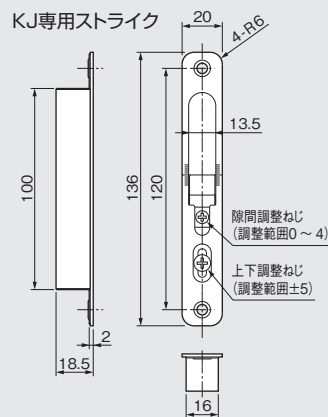
使用条件

一般住宅屋内用木製引戸（玄関や屋外、浴室には使用できません）
◇対応戸厚：30mm～38mm

- プッシュロック式の引手付き鎌錠です。
- 引手部の深さが13mmあり、開閉操作が楽にできます。
- 表示・間仕切・シリンダーの3タイプをご用意しました。
- 同色仕上げの引手のみもご用意しています。



〔同梱〕 KJ専用ストライク（2方向調整）
〔材質〕 ケース：ステンレス鋼、銅、亜鉛合金
ストライク：ステンレス鋼、銅
〔鎌錠、ストライク用添付ねじ〕 + 皿木ねじ 3.1×16 4本
〔エスカッション固定ねじ〕 + 皿小ねじ M4×25 2本

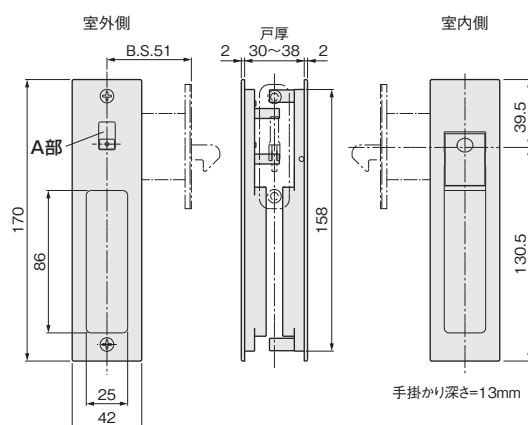


F2 間仕切錠 / F3 表示錠



室外側

室内側



A部詳細

間仕切錠 表示錠
表示シールなし 表示シールあり



F2: 間仕切錠
F3: 表示付き非常解錠

〔材 質〕 亜鉛合金

KJ51-F2 6Rフロント

仕上げ	価格(税抜) 注文コード
WBメッキ	¥20,000 AD1079
金色塗装	¥20,000 AD1080
NEW 黒塗装 (つや消し)	¥20,000 AD1113

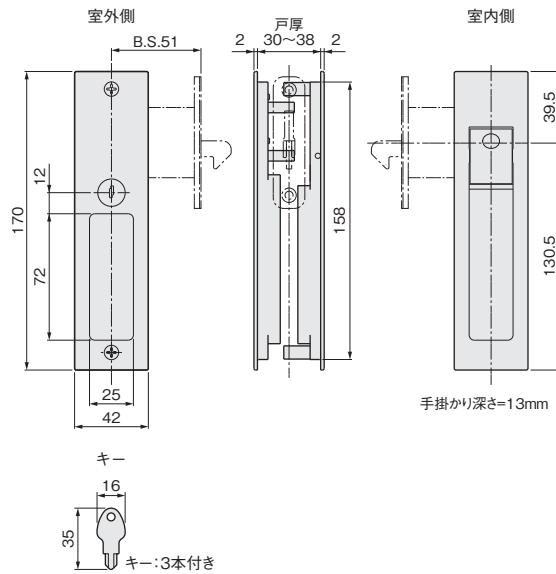
※ADコード(セット商品コード)の商品一覧は26～29ページをご覧ください。

KJ51-F3 6Rフロント

仕上げ	価格(税抜) 注文コード
WBメッキ	¥20,000 AD1077
金色塗装	¥20,000 AD1078
NEW 黒塗装 (つや消し)	¥20,000 AD1112

※ADコード(セット商品コード)の商品一覧は26～29ページをご覧ください。

CF シリンダー錠



[材 質] エスカッション:亜鉛合金
キー:真鍮

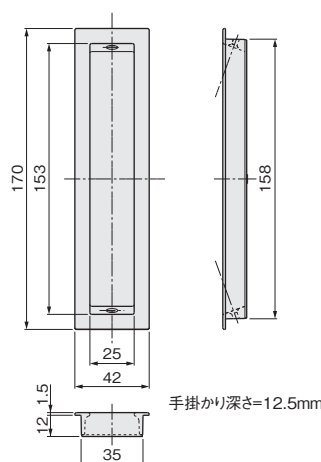
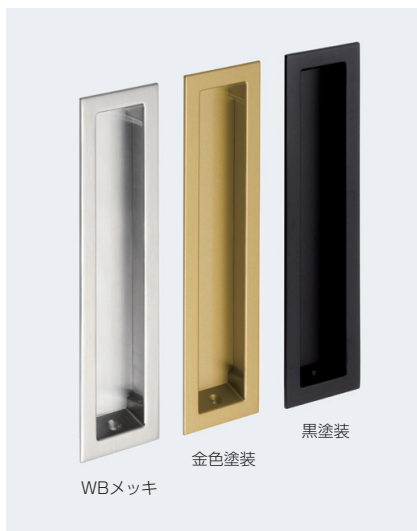
KJ51-CF 6Rフロント	
仕上げ	価格(税抜) 注文コード
WBメッキ	¥40,000 AD1081
金色塗装	¥40,000 AD1082
黒塗装 (つや消し)	¥40,000 AD1114

※鍵違いは5通りです。
※ADコード(セット商品コード)の商品一覧は26~29
ページをご覧ください。

カラーバリエーション



KJ-170引手



[材 質] 本体:亜鉛合金
底部:SUS304(WBメッキ)
鋼(金色塗装、黒塗装)
[添付品] +皿タッピンねじ 3×16 2本

KJ-170			
仕上げ	価格(税抜) 注文コード	小箱入数	梱入数
WBメッキ	¥3,600 185675	20ヶ	100ヶ
金色塗装	¥3,600 185673		
黒塗装 (つや消し)	¥3,300 223325		

開き戸
金具

1

引戸
金具

2

上吊式
引戸金具

3

AFD

HR

SD

連動引戸

オプション

引戸錠

4

移動
間仕切
金具

5

室内用
アルミ金具

6

折戸
金具

7

取手・
引手

8

スライド
丁番

9

スライド
レール
ワイヤー
バスケット

10

収納・
吊金具

11

その他の
家具金物

12

物干金具・
諸金具

13

設計
施工
ガイド

会社案内

FK4560 アウトセット引戸鎌錠

開き戸
金具

1

引戸
金具

2

上吊式
引戸金具

3

AFD

HR

SD

連動引戸

オプション

引戸錠

4

移動
間仕切
金具

5

室内用
アルミ建具

6

折戸
金具

7

取手・
引手

8

スライド
丁番

9

スライド
ワイヤー
バスケット

10

収納・
吊金具

11

その他の
家具金物

12

物干金具・
諸金具

13

設計
施工
ガイド

会社案内

使用条件

一般住宅屋内用木製引戸（玄関や屋外、浴室には使用できません）

◇対応戸厚：33mm～40mm（戸厚に合わせて角芯の長さを選択します。詳しくは754ページをご覧ください）

- アウトセット引戸用の鎌錠です。
- バックセットは、45mm～60mmの範囲で自由に設定できます。
- 別売のストライクは、3タイプのフロント形状からお選びいただけます。
- 戸厚30mm～33mmに対応した角芯セットの他、同デザインの引手もご用意しています。

ご注意 納品時は **左勝手** です。



フロントと鎌を外し組み替えることで右勝手になります。詳しくは施工ガイド(753ページ)をご参照ください。

FK4560ストライク（別売）



※ストライクは別売です。詳細は、313ページをご覧ください。

ケース錠とエスカッション



室内側
エスカッション

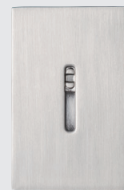
※納品時は左勝手
※エスカッションは室内側・室外側を入れ替えても使用できます。

室外側エスカッション

解錠時



施錠時

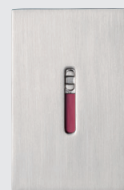


F2
間仕切錠

解錠時

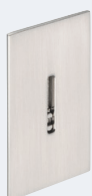


施錠時



F3
表示錠

カラーバリエーション

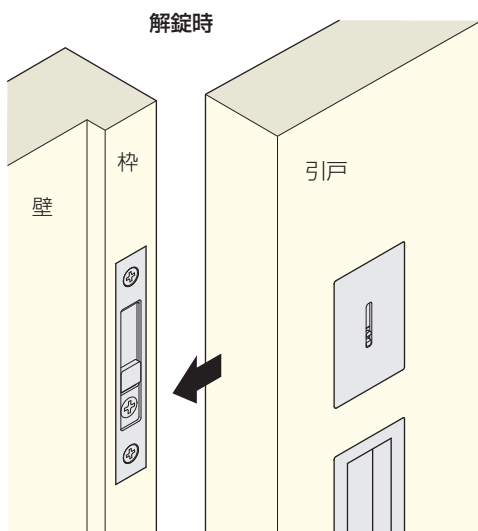


ニッケルサテーナ

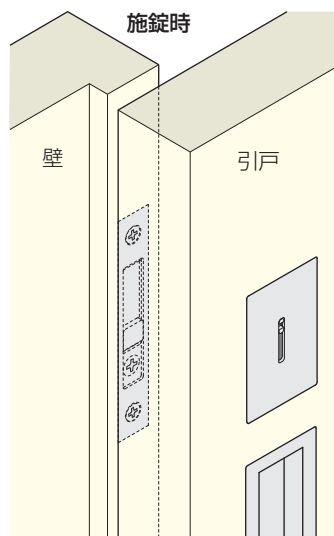


黒ニッケルサテーナ

解錠時

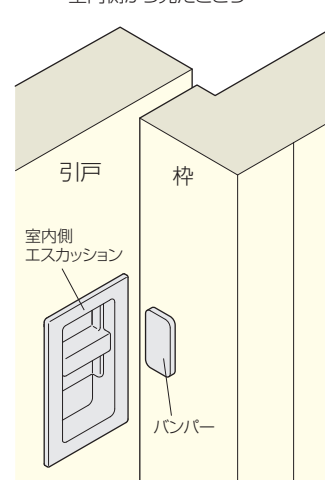


施錠時

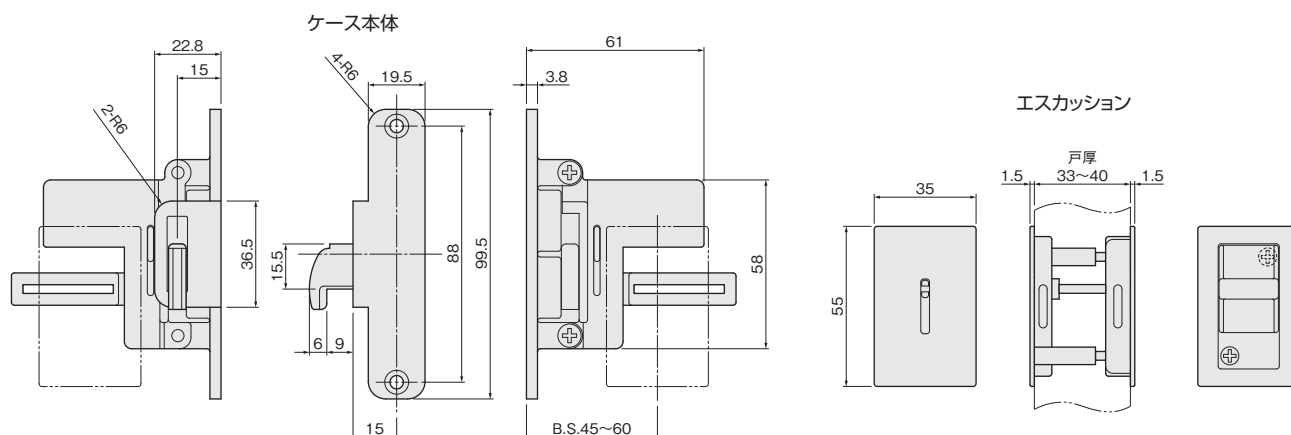


施錠時

室内側から見たところ



■製品寸法図



図は左勝手です。右勝手は左右反転となります。

[同 梱] 角芯プレート(短)、角芯プレート(長)、バンパー
エスカッション固定ねじ、ケース固定ねじ
※FK4560ストライクは別売りです。

対応戸厚	33~37mm	37~40mm
角芯プレート	30.5mm(短)	34.5mm(長)
エスカッション固定ねじ	20mm	

※戸厚30~33mm対応のエスカッション固定ねじ・角芯セット(2色同梱)
別売¥1,000(税抜) 注文コード: 270601

[材 質] ケース本体、エスカッション: 亜鉛合金、ステンレス鋼、PA6
バンパー: 軟質PVC(透明)

品名	FK4560-F2 ケース本体セット	FK4560-F3 ケース本体セット
仕上	ニッケルサテーナ	黒ニッケルサテーナ
価格(税抜)	¥11,200	¥11,200
注文コード	272577	264278
価格(税抜)	¥12,500	¥12,500
注文コード	272578	264279
小箱入数	1セット	
梱入数	30セット	

FK4560ストライク(別売)

角フロント

6Rフロント

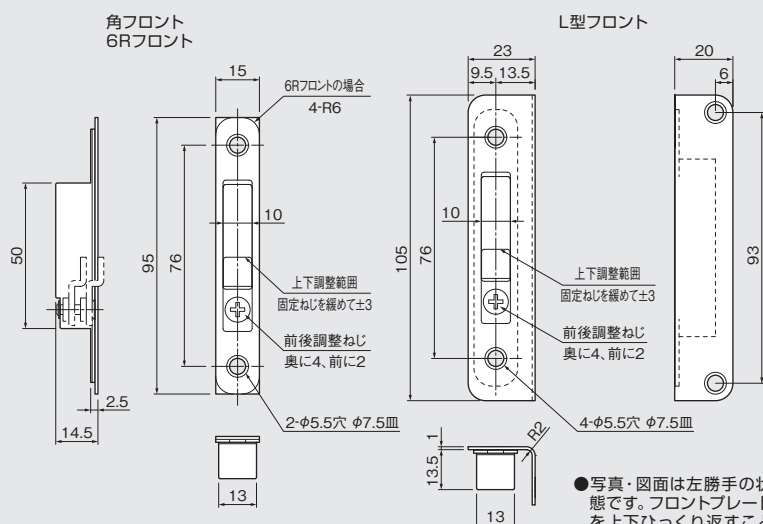
L型フロント



黒ニッケルサテーナ



生地へアーライン



●写真・図面は左勝手の状態です。フロントプレートを上下ひっくり返すことで、右勝手になります。

[材 質] SUS304、銅
[添付品] +皿木ねじ 3.5×20 2本(L型フロントは4本)

品名	FK4560ストライク		
仕上	角フロント	6Rフロント	L型フロント
生地へアーライン	価格(税抜) ¥2,300 注文コード 264280	¥2,300 264281	¥3,000 264282
黒ニッケルサテーナ	価格(税抜) ¥2,300 注文コード 264283	¥2,300 264284	— —
梱入数	100ヶ	100ヶ	100ヶ

開き戸
金具

1

引戸
金具

2

上吊式
引戸金具

3

AFD

HR

SD

連動引戸

オプション

引戸錠

4

移動
間仕切
金具

5

室内用
アルミ
建具

6

折戸
金具

7

取手・
引手

8

スライド
丁番

9

スライド
ワイヤー
バスケット

10

収納・
吊金具

11

その他の
家具金物

12

物干金具・
諸金具

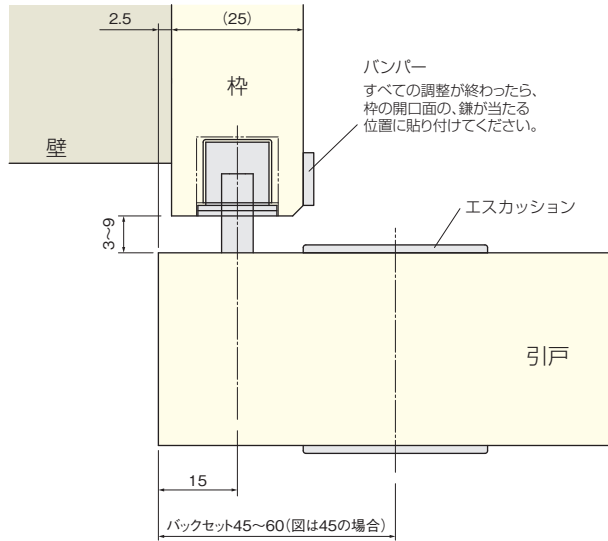
13

設計
施工
ガイド

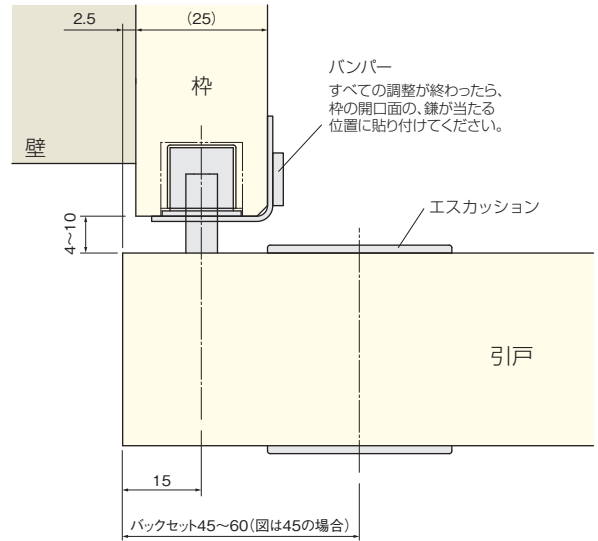
会社案内

■納まり参考図 図は左勝手です。右勝手は左右反転となります。

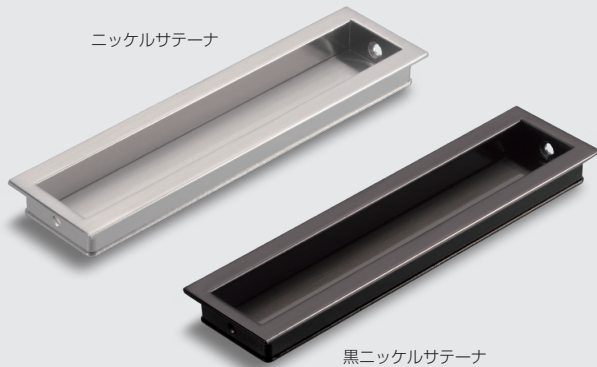
ストライクが角フロント、6Rフロントの場合



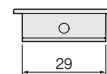
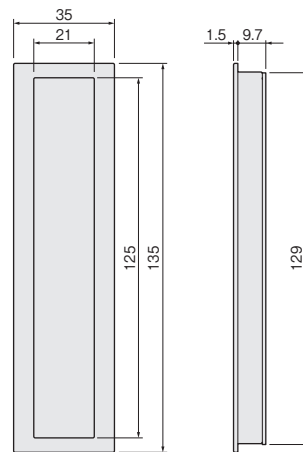
ストライクがL型フロントの場合



FK引手(別売)



- FK4560エスカッションと同デザインの引手です。
- 横幅サイズもエスカッションと同一のため、併用するとデザインが揃います。



【材 質】亜鉛合金、銅
【添付品】+丸皿タッピンねじ 3×20 2本

品名		FK引手
仕上げ	価格(税抜)	¥3,900
	注文コード	264349
黒ニッケルサテーナ	価格(税抜)	¥4,000
	注文コード	264350
小箱入数		10ヶ
梱入数		100ヶ

アウトセット引戸錠

使用条件

一般住宅屋内用木製引戸（玄関や屋外、浴室には使用できません）

◇対応戸厚：個室錠は28mm以上

空錠は30mm～40mm

間仕切錠、表示錠は28mm～40mm

（戸厚に合わせて固定ねじの長さを選択できます。詳しくは756ページをご覧ください）

紹介動画



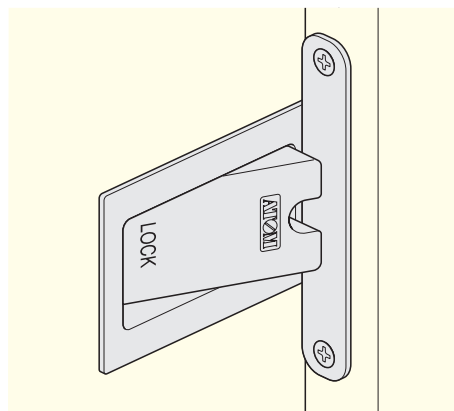
- アウトセット引戸に最適な錠です。
- アウトセット以外の通常の引違い戸にも施錠できます。



室内側



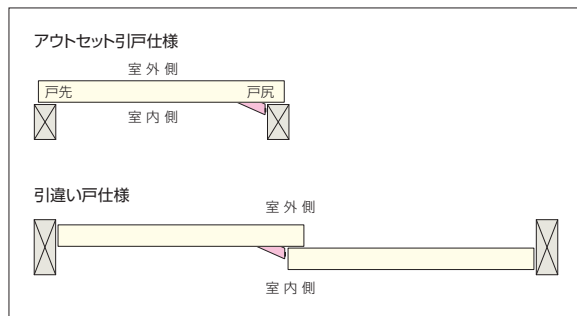
ストライク



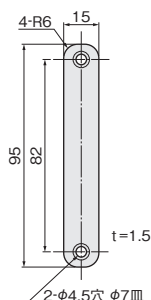
カラーバリエーション



使用場所



ストライク (共通)

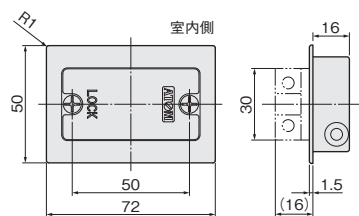


OS-B0 個室錠



室内側

室外側はありません



〔材 質〕 本体：亜鉛合金
ストライク：ステンレス鋼

仕上げ	価格(税抜) 注文コード	小箱入数	梱入数
クローム	¥12,900 070007	1セット	30セット
WB	¥12,900 070008		

開き戸
金具

1

引戸
金具

2

上吊式
引戸金具

3

AFD

HR

SD

連動引戸

オプション

引戸錠

4

移動
間仕切
金具

5

室内用
アルミ錠

6

折戸
金具

7

取手・
引手

8

スライド
丁番

9

スライド
ワイヤー
バスケット

10

収納・
吊金具

11

その他の
家具金物

12

物干金具・
諸金具

13

設計
施工
ガイド

会社案内

開き戸
金具

1

引戸
金具

2

上吊式
引戸金具

3

AFD

HR

SD

連動引戸

オプション

引戸錠

4

移動
間仕切
金具

5

室内用
アルミ建具

6

折戸
金具

7

取手・
引手

8

スライド
丁番

9

スライド
ワイヤー
バスケット

10

収納・
吊金具

11

その他の
家具金物

12

物干金具・
諸金具

13

設計
施工
ガイド

会社案内

OS-B1 空錠

- 操作しやすく表示部も大きいため、引違い戸の両面仕様に最適です。
- 子供やペットによる引戸の開放を防止できます

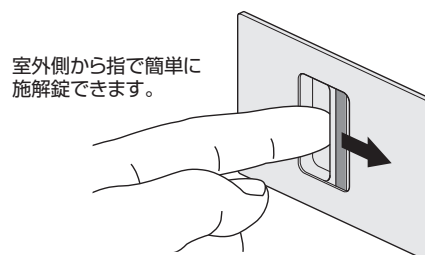
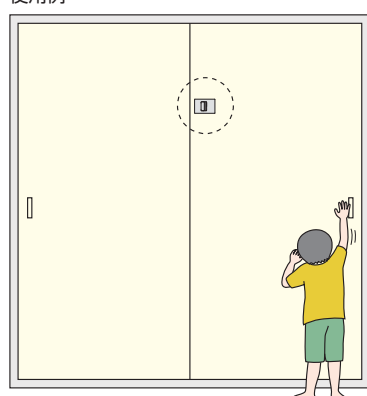


室内側

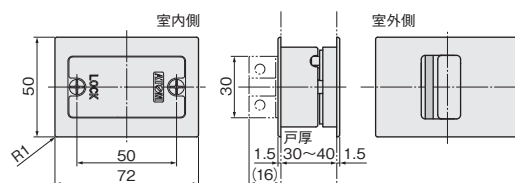


室外側

使用例



室外側から指で簡単に
施解錠できます。



【材 質】 本体：亜鉛合金
ストライク：ステンレス鋼

仕上げ	価格(税抜) 注文コード	小箱入数	梱入数
パールゴールド	¥19,600 253557*	1セット	30セット
クローム	¥15,100 253558		
WB	¥15,100 253559		

*は在庫がなくなり次第販売を終了させていただきます。

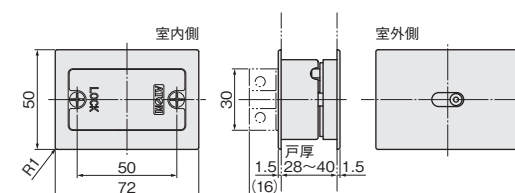
OS-B2 間仕切錠



室内側



室外側



【材 質】 本体：亜鉛合金
ストライク：ステンレス鋼

仕上げ	価格(税抜) 注文コード	小箱入数	梱入数
パールゴールド	¥18,200 070218*	1セット	30セット
クローム	¥13,500 070219		
WB	¥13,500 070220		

*は在庫がなくなり次第販売を終了させていただきます。

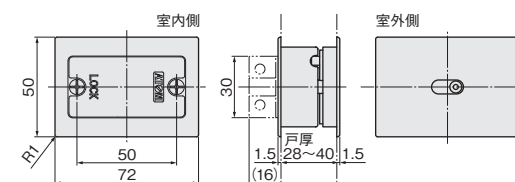
OS-B3 表示錠



室内側



室外側



【材 質】 本体：亜鉛合金
ストライク：ステンレス鋼

仕上げ	価格(税抜) 注文コード	小箱入数	梱入数
パールゴールド	¥18,200 070215*	1セット	30セット
クローム	¥13,500 070216		
WB	¥13,500 070217		

*は在庫がなくなり次第販売を終了させていただきます。

引戸錠に関するQ&A

Q₁ 現在サムターンタイプを使用しているのですが、操作がしやすいレバータイプに交換できますか？

A₁ エスカッションの掘込加工が同じであれば、交換できます。錠・角芯サイズが同一のため、エスカッションのみの交換が可能です。詳しくは弊社販売部、「亜吐夢金物館」または「ATOM住まいの金物ギャラリー 大阪」へお問い合わせください。

Q₂ 鎌錠を選択する時の注意点を教えてください。

A₂ ①弊社の鎌錠はすべて屋内木製引戸用です。防犯性を求められる外周りの引戸には使用できないことをご承知ください。また、浴室などの水周りも使用できません。
②対応戸厚をご確認ください。
③バックセットは51mm・38mm・30mmのものが 있습니다。芯材の寸法に合わせてお選びください。
④鎌がロックするか否かで選択してください。
●鎌がロックするタイプが必要な場合は、シリンダータイプを選択してください。
●鎌がロックしないタイプでよい場合は、それ以外のものから選択してください。
⑤エスカッションの種類の中からお気に入りのものを選んでください。

Q₃ 鎌錠の取付け作業時に金具の動きが悪い場合、その対応方法を教えてください。

A₃ ①エスカッションを取付ける時に固定ねじを締め過ぎて、エスカッションが「くの字」に変形していないかご確認ください。「くの字」に変形している場合には、固定ねじを少し緩めて、再度動きをご確認ください。(図-1)
②上記を行っても解消されない場合、エスカッションを一度外して、単体での動きをご確認ください。「くの字」に変形して動きが重く、しかも元に戻らない場合は、新しいものと交換(有料)してください。
③エスカッションに異常がない場合、再度ケースハブに角芯を通し、鎌が正常に出るかご確認ください。(ご注意:スライドロックがあるものは、スライドロックを押込まないとケースが作動しません。)
④それでも動きが重い場合、ケースを外して単体での動きをご確認ください。ケースが正常に作動しない場合は、ケース不良が考えられますので、弊社までご連絡ください。(図-2)
⑤ケースに異常がない場合、エスカッションなどの掘込加工が間違いなく行われているか、戸の両面の加工位置関係、ケースとエスカッションとの加工位置関係に間違いがないかご確認ください。(図-3)
⑥問題点は上記のどこかにあると考えられますが、以上の確認を実施しても解消できない場合は、シリコン系潤滑剤などの利用もご考慮ください。

図-1

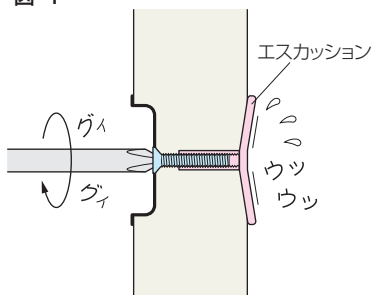


図-2

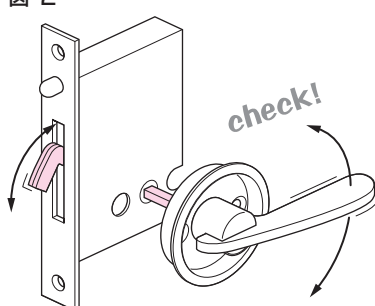
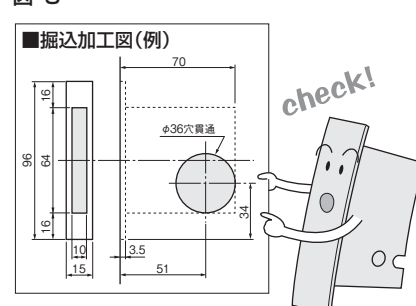


図-3



開き戸金具	1
引戸金具	2
上吊式引戸金具	3
AFD	
HR	
SD	
連動引戸	
オプション	
引戸錠	4
移動間仕切金具	5
室内用アルミ選具	6
折戸金具	7
取手・引手	8
スライド丁番	9
スライドールワイヤーバスケット	10
収納・吊金具	11
その他の家具金物	12
物干金具・諸金具	13
設計施工ガイド	
会社案内	

開き戸
金具

1

引戸
金具

2

上吊式
引戸金具

3

AFD

HR

SD

連動引戸

オプション

引戸錠

4

移動
間仕切
金具

5

室内用
アルミ建具

6

折戸
金具

7

取手・
引手

8

スライド
丁番

9

スライド
ワイヤー
バスケット

10

収納・
吊金具

11

その他の
家具金物

12

物干金具・
諸金具

13

設計
施工
ガイド

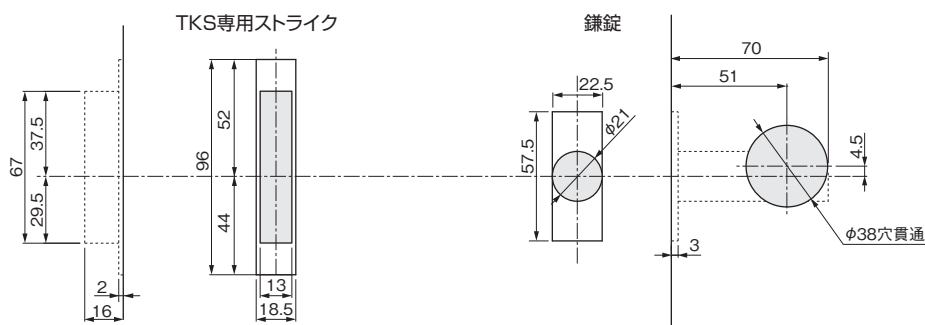
会社案内

使用条件

一般住宅屋内用木製引戸（玄関や屋外、浴室には使用できません）
◇対応戸厚:30mm～36mm

チューブラ錠錠TKS51 スタンダード FCT・CYT シリンダー／サムターンタイプ

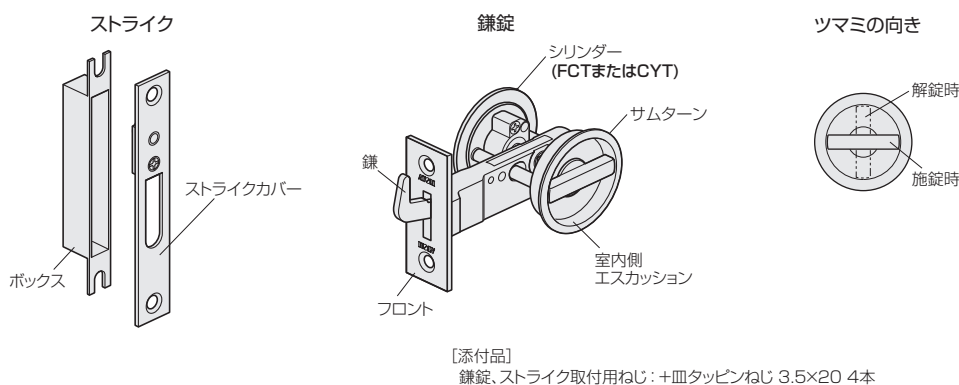
■掘込加工参考図



ご注意

※掘込加工は上図や商品添付の取扱説明書を参考にして正確に行ってください。
※掘込加工部には必ず芯材を入れてください。芯材が無いと引戸内部で錠錠が振られ、製品が変形・破損・故障するおそれがあります。

■施工ガイド



1 掘込加工

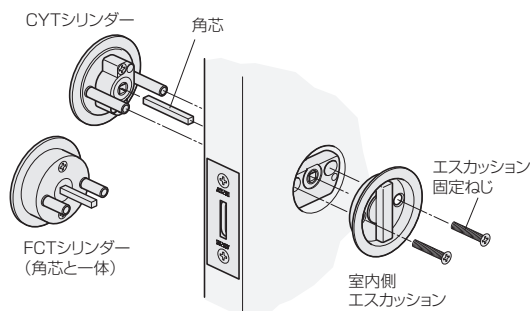
掘込加工参考図に基づき、戸と枠に掘込加工をします。

3 シリンダーとエスカッションの取付け

CYTの場合は戸厚に合わせて角芯を選択します（添付品）。
FCTは角芯とシリンダーが一体となっています。

CYT シリンダーのみ	
角芯の長さ	戸厚
20.5mm	30～32mm
22.5mm	32～34mm
24.5mm	34～35mm
25.5mm	35～36mm

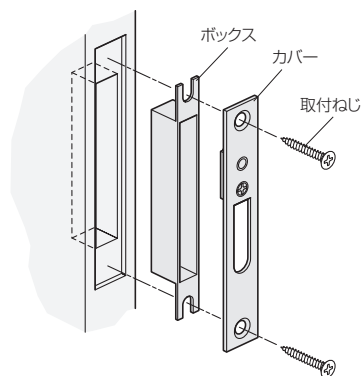
①シリンダー裏面の角穴に角芯をセットし、錠錠ケース並びに室内側エスカッション裏面の角穴に差込みます。



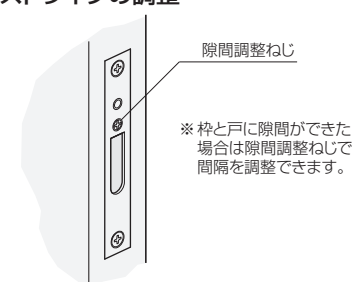
②シリンダーと室内側エスカッションをねじで固定します。
※動作確認をしながら徐々に固定ねじを締めるようにしてください。

4 ストライクの取付け

ストライクを枠の加工穴に差込み、ねじ止めします。



ストライクの調整

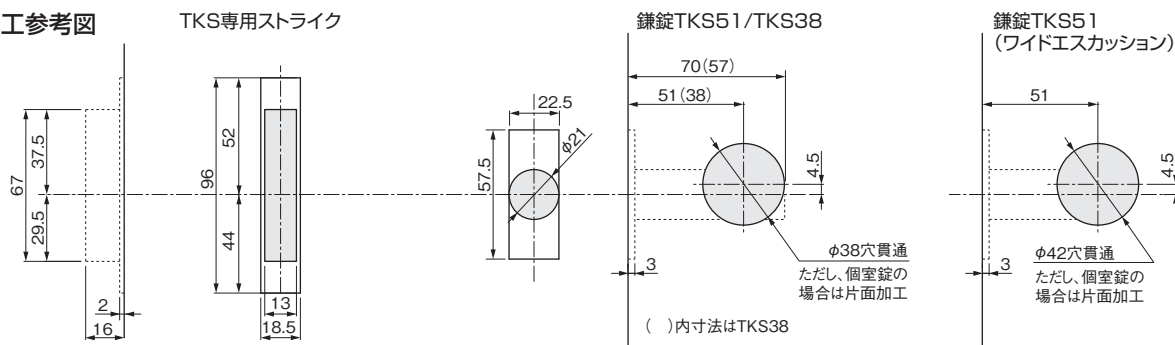


使用条件

一般住宅屋内用木製引戸(玄関や屋外、浴室には使用できません)
◇対応戸厚:28mm~36mm

チューブラ鎌錠TKS51/38 スタンダード P0・P1・P2・P3サムターンタイプ L1・L2・L3レバータイプ チューブラ鎌錠TKS51 ワイドエスカッション

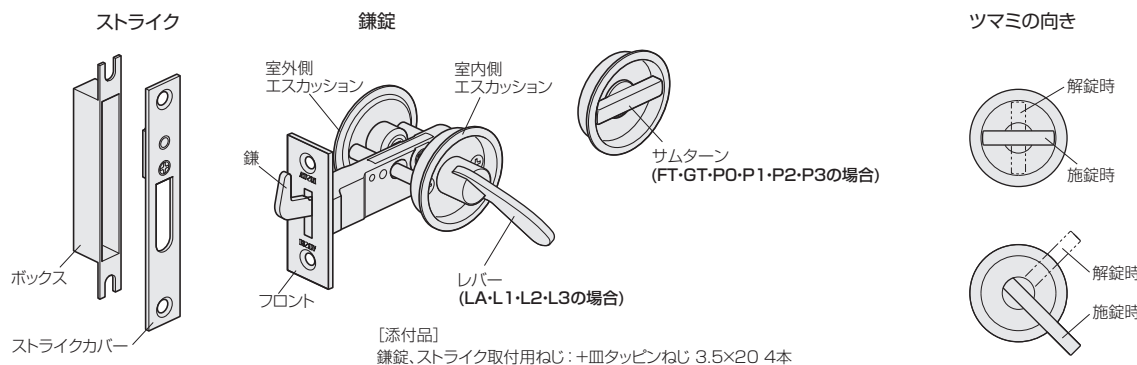
■掘込加工参考図



ご 注 意

※個室錠(P0・FT0・GT0・LA0)の場合は室内側から掘込み、穴は貫通させないでください。
※掘込加工は上図や商品添付の取扱説明書を参考にして正確に行ってください。
※掘込加工部には必ず芯材を入れてください。芯材が無いと引戸内部で鎌錠が振られ、製品が変形・破損・故障するおそれがあります。

■施工ガイド

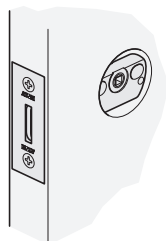


1 掘込加工

掘込加工参考図に基づき、戸と枠に掘込加工をします。

2 ケースの取付け

鎌錠ケースを戸の加工穴に差込み、ねじ止めします。



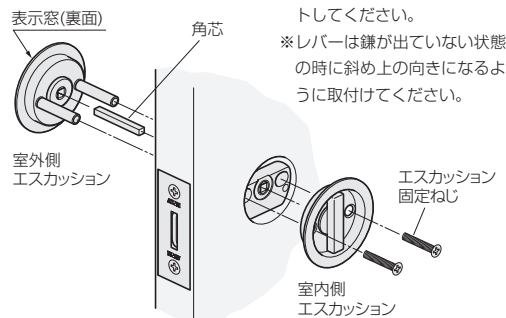
3 エスカッションの取付け

戸厚に合わせて角芯を選択します(添付品)。

<角芯の長さ&戸厚>

間仕切・表示 (スタンダード・ワイド共通)		空錠(両面)	
角芯の長さ	戸 厚	角芯の長さ	戸 厚
22mm(短)	28~32mm	22mm(短)	スタンダード 28~31mm ワイド 28~32mm
27mm(中)	32~36mm	27mm(中)	31~35mm 32~36mm
30mm(長)	35~36mm	30mm(長)	35~36mm —

①室外側エスカッション裏面の角穴に角芯をセットし、鎌錠ケース並びに室内側エスカッション裏面の角穴に差込みます。



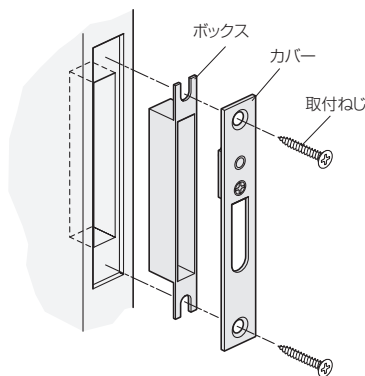
②室内側と室外側エスカッションをねじで固定します。
空錠(両面)は、戸厚に合わせてねじを選択します(添付品)。

※動作確認をしながら徐々に固定ねじを締めるようにしてください。

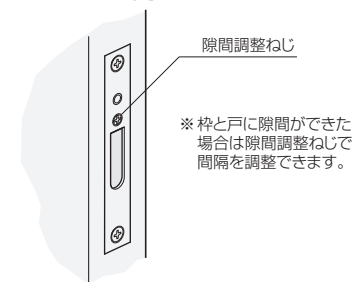
空錠(両面)	
固定ねじの長さ	戸 厚
10mm(短)	28~33mm 28~31mm
16mm(長)	33~36mm 31~36mm

4 ストライクの取付け

ストライクを枠の加工穴に差込み、ねじ止めします。



ストライクの調整



開き戸
金具

1

引戸
金具

2

上吊式
引戸金具

3

AFD

HR

SD

連動引戸

オプション

引戸錠

4

移動
間仕切
金具

5

室内用
アルミ
金具

6

折戸
金具

7

取手・
引手

8

スライド
丁番

9

スライド
ワイヤー
バスケット

10

収納・
吊金具

11

その他の
家具金物

12

物干金具・
諸金具

13

設計
施工
ガイド

会社案内

開き戸
金具

1

引戸
金具

2

上吊式
引戸金具

3

AFD

HR

SD

連動引戸

オプション

引戸錠

4

移動
間仕切
金具

5

室内用
アルミ
金具

6

折戸
金具

7

取手・
引手

8

スライド
丁番

9

スライド
ワイヤー
バスケット

10

収納・
吊金具

11

その他の
家具金物

12

物干金具・
諸金具

13

設計
施工
ガイド

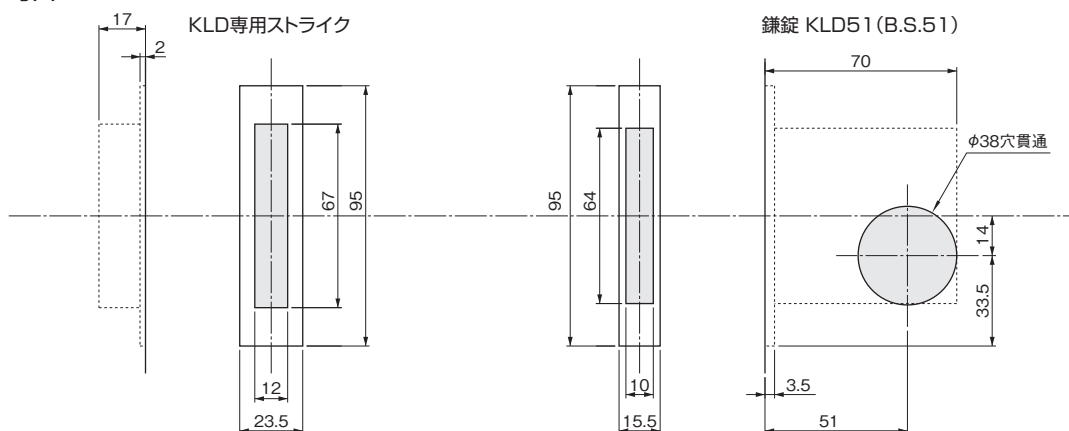
会社案内

使用条件

一般住宅屋内用木製引戸（玄関や屋外、浴室には使用できません）
◇対応戸厚:30mm~36mm

ケース錠錠KLD51 FCT シリンダー／サムターンタイプ

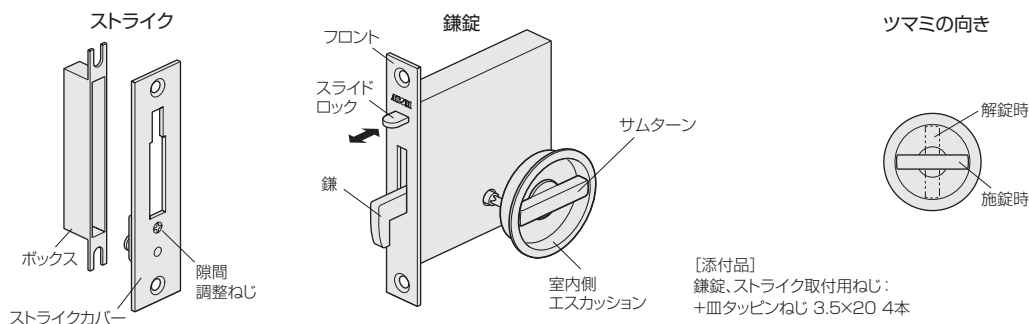
■掘込加工参考図



ご 注 意

※掘込加工は上図や商品添付の取扱説明書を参考にして正確に行ってください。
※掘込加工部には必ず芯材を入れてください。芯材が無いと引戸内部で錠錠が振られ、製品が変形・破損・故障するおそれがあります。

■施工ガイド

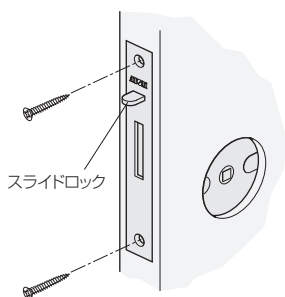


1 掘込加工

掘込加工参考図に基づき、戸と枠に掘込加工をします。

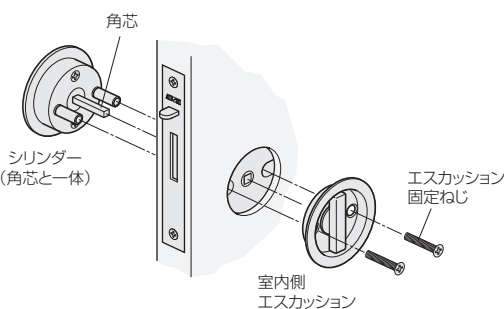
2 ケースの取付け

スライドロック側を上にして、錠錠ケースを戸の加工穴に差込み、ねじ止めします。



3 シリンダーとエスカッションの取付け

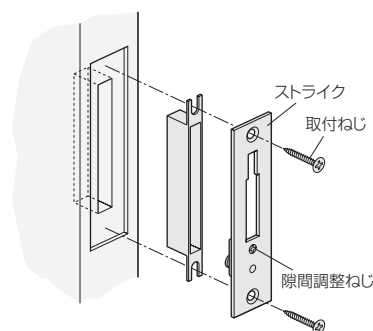
①シリンダー裏面の角芯を、錠錠ケース並びに室内側エスカッション裏面の角穴に差込みます。



②シリンダーと室内側エスカッションをねじで固定します。
※動作確認をしながら徐々に固定ねじを締めるようにしてください。
※動作確認の際は、スライドロックを押込んだ状態でサムターンを回転させてください。

4 ストライクの取付け

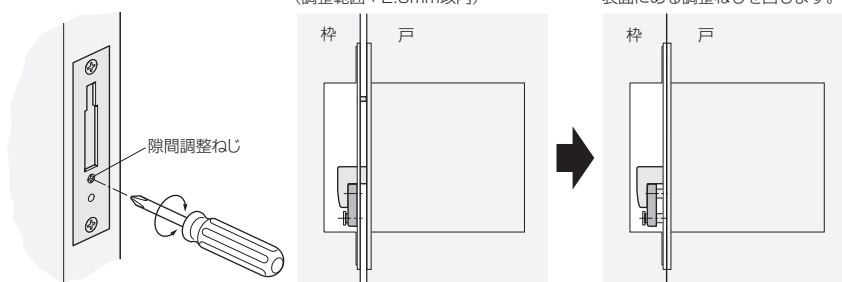
隙間調整ねじ側を下にして、枠の加工穴に差込み、ねじ止めします。



ストライクの調整

枠と戸に隙間ができた場合は隙間調整ねじで間隔を調整できます。
(調整範囲: 2.5mm以内)

隙間をなくすためにはストライク表面にある調整ねじを回します。



開き戸
金具

1

引戸
金具

2

上吊式
引戸金具

3

AFD

HR

SD

連動引戸

オプション

引戸錠

4

移動
間仕切
金具

5

室内用
アルミ建具

6

折戸
金具

7

取手・
引手

8

スライド
丁番

9

スライド
ワイヤー
バスケット

10

収納・
吊金具

11

その他の
家具金物

12

物干金具・
諸金具

13

設計
施工
ガイド

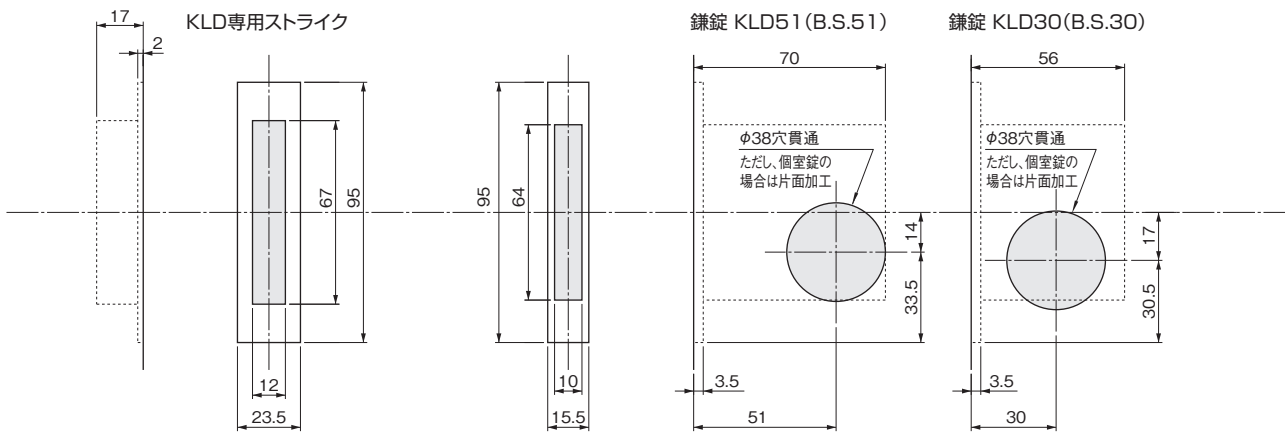
会社案内

使用条件

一般住宅屋内用木製引戸(玄関や屋外、浴室には使用できません)
◇対応戸厚:28mm~36mm

ケース鎌錠KLD51/KLD30 P0・P1・P2・P3 サムターンタイプ L0・L1・L2・L3 レバータイプ

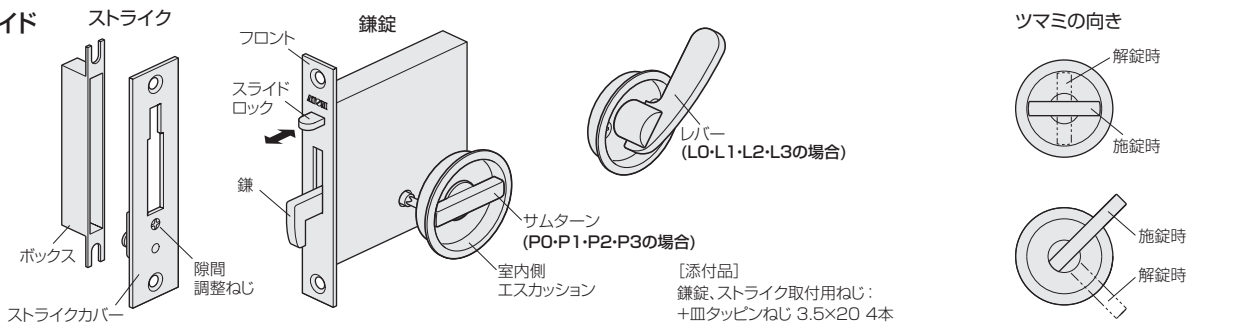
■掘込加工参考図



ご注意

※個室錠(P0・L0)の場合は室内側から掘込み、穴は貫通させないでください。※掘込加工は上図や商品添付の取扱説明書を参考にして正確に行ってください。
※掘込加工部には必ず芯材を入れてください。芯材が無いと引戸内部で鎌錠が振られ、製品が変形・破損・故障するおそれがあります。

■施工ガイド

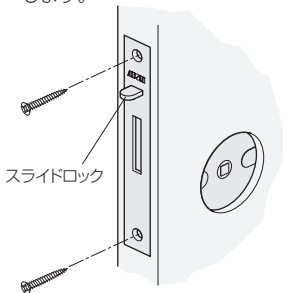


1 掘込加工

掘込加工参考図に基づき、戸と枠に掘込加工をします。

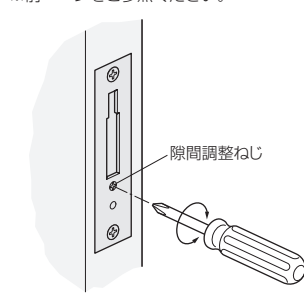
2 ケースの取付け

スライドロック側を上にして、鎌錠ケースを戸の加工穴に差込み、ねじ止めします。



ストライクの調整

※前ページをご参照ください。



3 室内側の取付け

戸厚に合わせて角芯を選択します(添付品)。

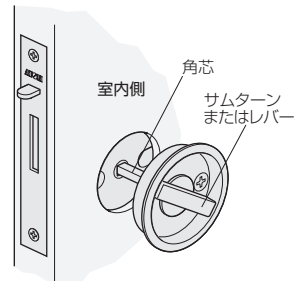
<角芯の長さ&戸厚>

間仕切・表示		空錠(両面)	
角芯の長さ	戸厚	角芯の長さ	戸厚
22mm(短)	28~32mm	22mm(短)	28~31mm
27mm(長)	32~36mm	27mm(中)	31~35mm
		30mm(長)	35~36mm

角芯をサムターン(レバー)側の角穴に取付けて、ケースに差込みます。

※レバーは鎌が出た状態の時に斜め上の向きになるように取付けてください。

※P0、L0(個室錠タイプ)の場合、室内側サムターン(レバー)をねじで取付けます。室外側エスカッションはありません。

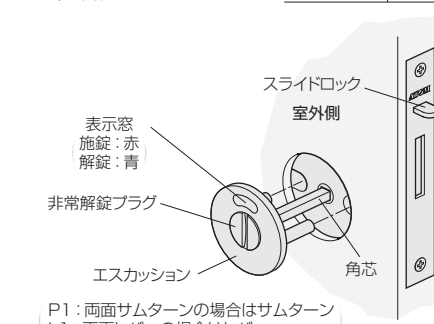


4 室外側の取付け

- ① エスカッションを角芯およびケースに差込みます。
- ② 室内側からエスカッション固定ねじを取付けます。空錠(両面)は、戸厚に合わせてねじを選択します(添付品)。

※動作確認をしながら徐々に固定ねじを締めるようにしてください。
※動作確認の際は、スライドロックを押込んだ状態でサムターン(レバー)を回転させてください。

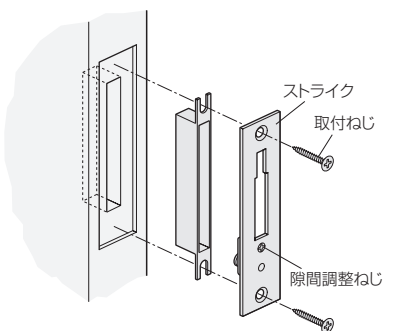
空錠(両面)	
固定ねじの長さ	戸厚
10mm(短)	28~33mm
16mm(長)	33~36mm



P1: 両面サムターンの場合はサムターン
L1: 両面レバーの場合はレバー

5 ストライクの取付け

隙間調整ねじ側を下にして、枠の加工穴に差込み、ねじ止めします。

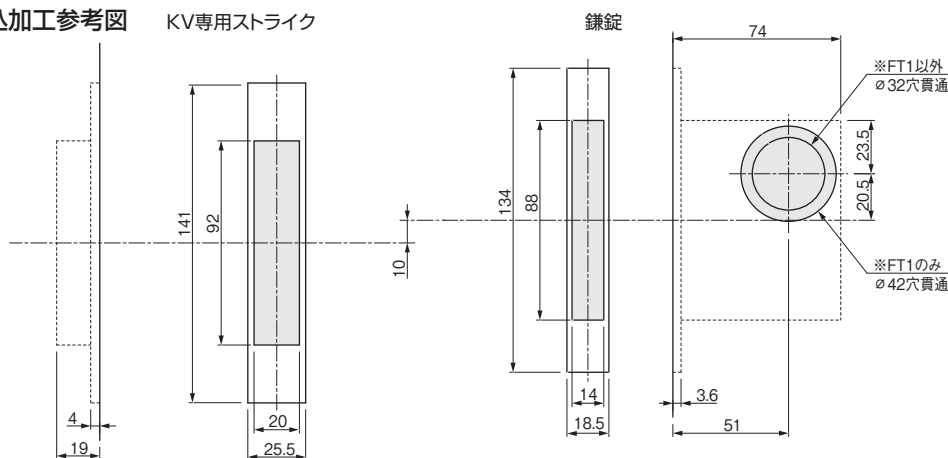


使用条件

一般住宅屋内用木製引戸（玄関や屋外、浴室には使用できません）
◇対応戸厚：30mm~40mm（FT1は28mm~40mm）

ケース鎌錠 KV51 FT1 ワイドエスカッション T2・T3 サムターンタイプ L2・L3 レバータイプ CT シリンダー／サムターンタイプ CL シリンダー／レバータイプ

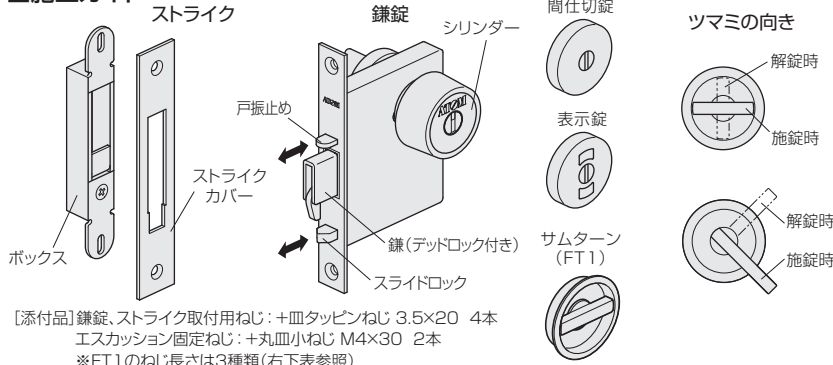
■掘込加工参考図



ご注意

※掘込加工は左図や商品添付の取扱説明書を参考にして正確に行ってください。
※掘込加工部には必ず芯材を入れてください。芯材が無いと引戸内部で鎌錠が振られ、製品が変形・破損・故障するおそれがあります。

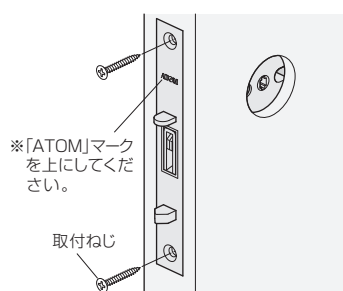
■施工ガイド



1 掘込加工

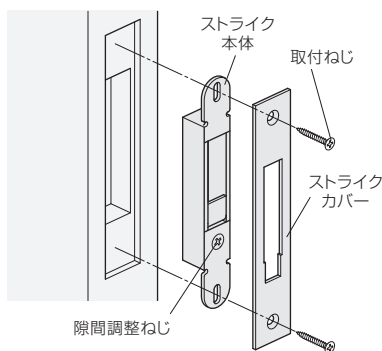
掘込加工参考図に基づき、戸と枠に掘込加工をします。

2 ケースの取付け



3 ストライクの取付け

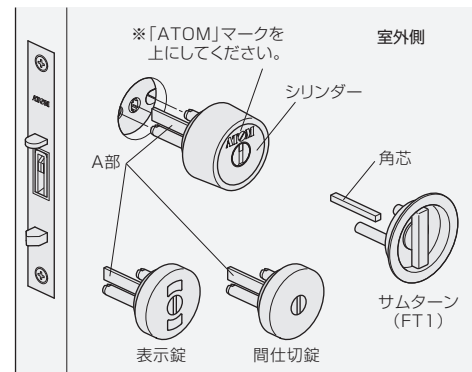
隙間調整ねじ側を下にして、ストライクを枠の加工穴に差込み、ねじ止めします。



4 室外側の取付け

鎌が出ていない状態でA部をケースに差込みます。FT1の場合は、下表から戸厚に合わせて角芯を選択し、室外側エスカッションの角穴部の奥まで差込み、ケースにセットします。

※鎌が出た状態で取付けると、破損・故障するおそれがあります。

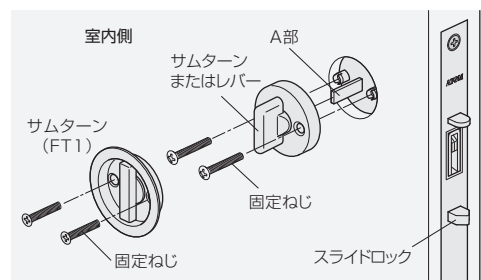


サムターン（FT1）の場合			
対応戸厚	28~32mm	32~36mm	36~40mm
角芯	22mm（短）	27mm（中）	32mm（長）

5 室内側の取付け

①サムターン（レバー）をA部に差込み、ねじ止めします。FT1の場合は、下表から戸厚に合わせて固定ねじを選択してください。

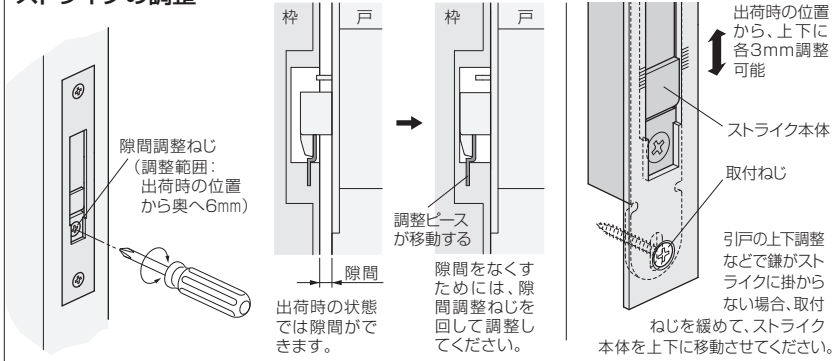
※鎌が出ていない状態で、サムターンは縦に、レバーは斜め上を向く様に取付けてください。



サムターン（FT1）の場合			
対応戸厚	28~31mm	31~36mm	36~40mm
固定ねじ	10mm（短）	16mm（中）	20mm（長）

②サムターン（レバー）を動かして正常に動作することを確認します。
※スライドロックを押込みながらサムターン（レバー）を動かしてください。

ストライクの調整



開き戸金具	1
引戸金具	2
上吊式引戸金具	3
AFD	
HR	
SD	
連動引戸	
オプション	
引戸錠	4
移動間仕切金具	5
室内用アルミ錠	6
折戸金具	7
取手・引手	8
スライド丁番	9
スライドワイヤーバスケット	10
収納・吊金具	11
その他の家具金物	12
物干金具・諸金具	13
設計施工ガイド	
会社案内	

開き戸
金具

1

引戸
金具

2

上吊式
引戸金具

3

AFD

HR

SD

連動引戸

オプション

引戸錠

4

移動
間仕切
金具

5

室内用
アルミ建具

6

折戸
金具

7

取手・
引手

8

スライド
丁番

9

スライド
ワイヤー
バスケット

10

収納・
吊金具

11

その他の
家具金物

12

物干金具・
諸金具

13

設計
施工
ガイド

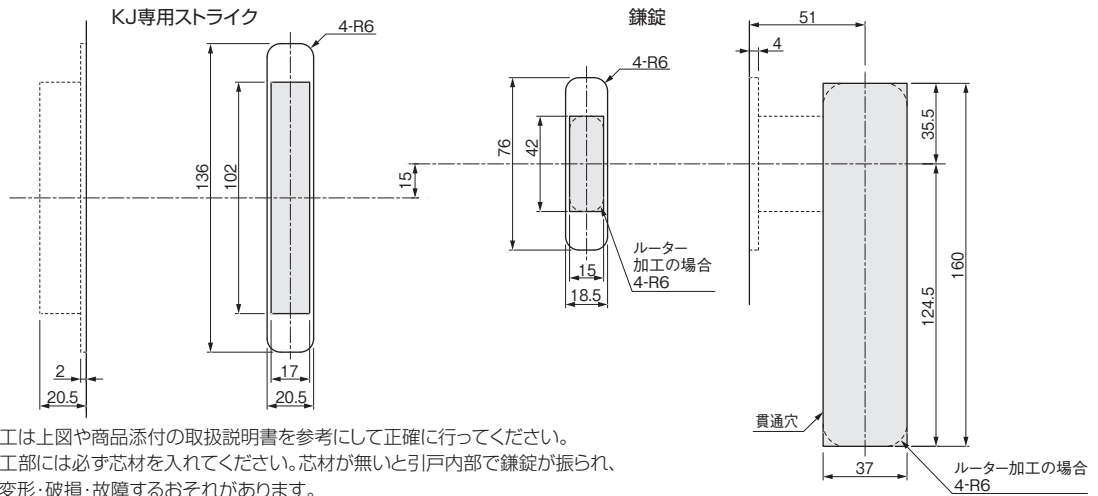
会社案内

使用条件

一般住宅屋内用木製引戸（玄関や屋外、浴室には使用できません）
◇対応戸厚:30mm~38mm

ケース鎌錠KJ51 F2・F3 引手付きタイプ CF シリンダー／引手付きタイプ

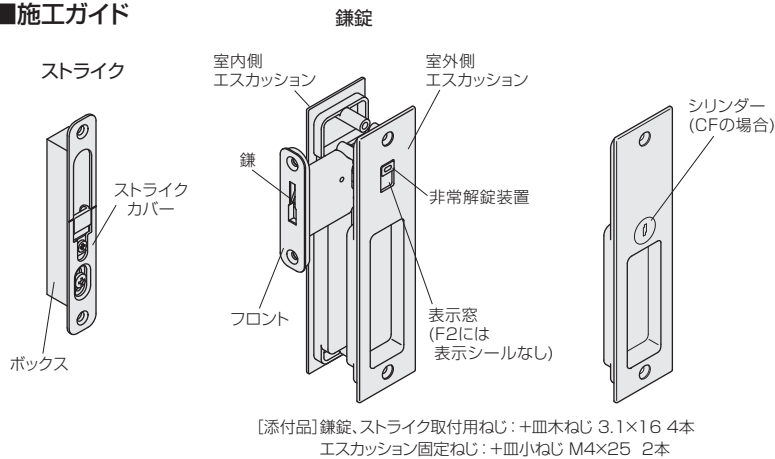
■掘込加工参考図



ご注意

※掘込加工は上図や商品添付の取扱説明書を参考にして正確に行ってください。
※掘込加工部には必ず芯材を入れてください。芯材が無いと引戸内部で鎌錠が振られ、製品が変形・破損・故障するおそれがあります。

■施工ガイド



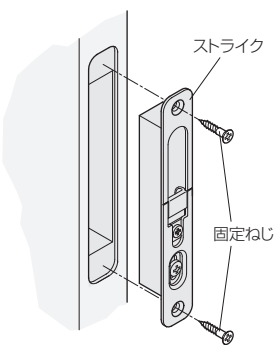
[添付品] 鎌錠、ストライク取付用ねじ: +皿木ねじ 3.1×16 4本
エスカッション固定ねじ: +皿小ねじ M4×25 2本

1 掘込加工

掘込加工参考図に基づき、戸と枠に掘込加工をします。

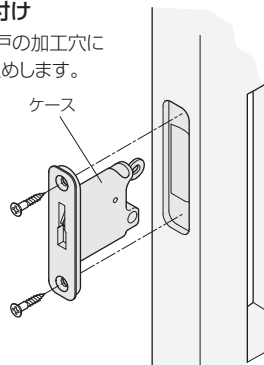
2 ストライクの取付け

ストライクを枠の加工穴に差込み、ねじ止めします。

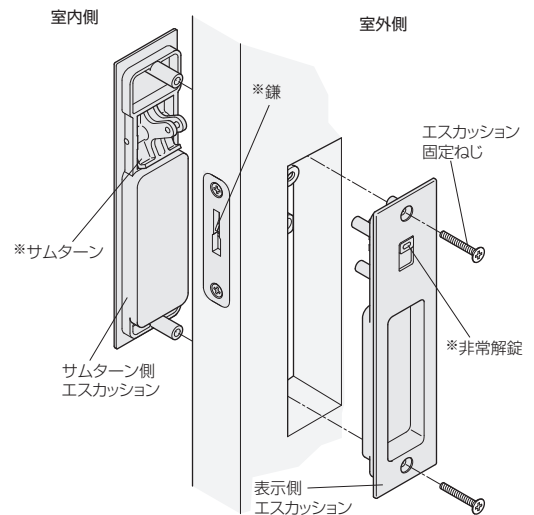


3 ケースの取付け

鎌錠ケースを戸の加工穴に差込み、ねじ止めします。



4 エスカッションの取付け



①上図のようにエスカッションで扉をはさみ、エスカッション固定ねじで固定します。

ご注意

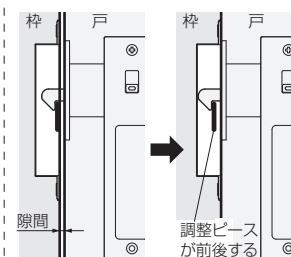
※サムターンおよび*鎌、*非常解錠のそれぞれの位置が、図のようになっているかを確認し、取付けてください。

②取付け後は、必ず動作確認をしてください。

ストライクの調整

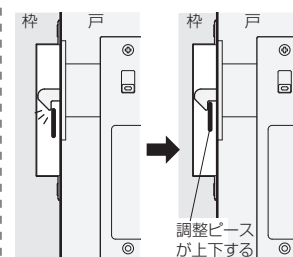
前後調整

初期状態は戸と枠に隙間ができます。前後調整ねじを左に回すことにより4mmまでの隙間調整ができます。



上下調整

鎌が十分に掛かっていない場合は、上下調整ねじを緩めて、上に5mm、下に5mmの調整ができます。



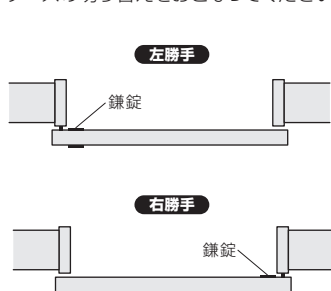
使用条件

一般住宅屋内用木製引戸（玄関や屋外、浴室には使用できません）
◇対応戸厚:33mm~40mm

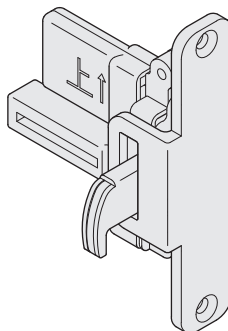
アウトセット引戸鎌錠 FK4560

ご注意

納品時は**左勝手**です。
右勝手として使用する場合は、下記の手順で
ケースの切り替えをおこなってください。



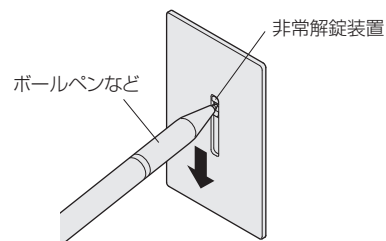
納品時
左勝手



〔添付品〕
ケース固定ねじ：+皿木ねじ3.5×20 2本
エスカッション固定ねじ：+皿小ねじM3×20 2本

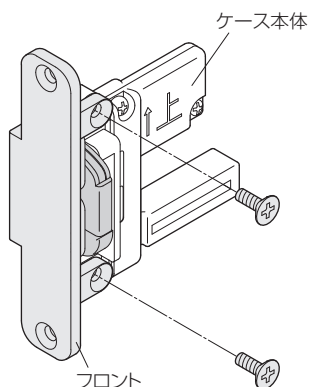
■非常時の室外側からの解錠方法

非常解錠装置の中央の穴部にボールペンなどの
先端の細いものを差込んで下げると、解錠でき
ます。

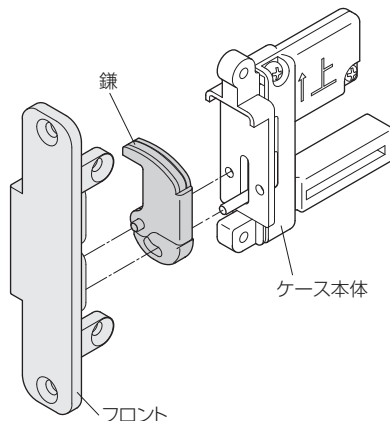


右勝手への切替え

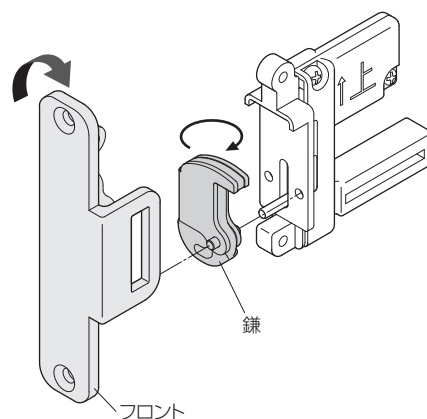
①ケース本体とフロントを固定して
いる、2本のねじを外します。



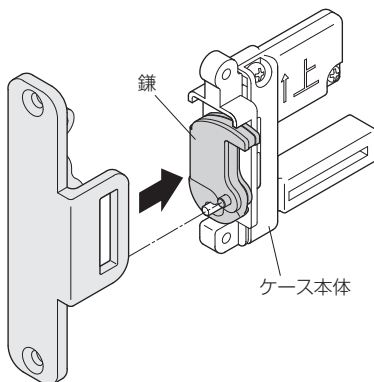
②ケース本体から、フロントと鎌を
分離します。



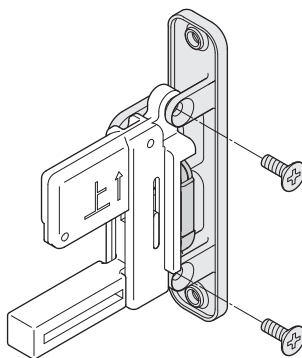
③フロントと鎌を反対側に返します。



④鎌をケース本体に取付けます。



⑤フロントを組み込み、反対側からねじで
ケース本体に固定します。



開き戸
金具

1

引戸
金具

2

上吊式
引戸金具

3

AFD

HR

SD

連動引戸

オプション

引戸錠

4

移動
間仕切
金具

5

室内用
アルミ建具

6

折戸
金具

7

取手・
引手

8

スライド
丁番

9

スライド
ワイヤー
バスケット

10

収納・
吊金具

11

その他の
家具金物

12

物干金具・
諸金具

13

設計
施工
ガイド

会社案内

開き戸
金具

1

引戸
金具

2

上吊式
引戸金具

3

AFD

HR

SD

連動引戸

オプション

引戸錠

4

移動
間仕切
金具

5

室内用
アルミ建具

6

折戸
金具

7

取手・
引手

8

スライド
丁番

9

スライド
ワイヤー
バスケット

10

収納・
吊金具

11

その他の
家具金物

12

物干金具・
諸金具

13

設計
施工
ガイド

会社案内

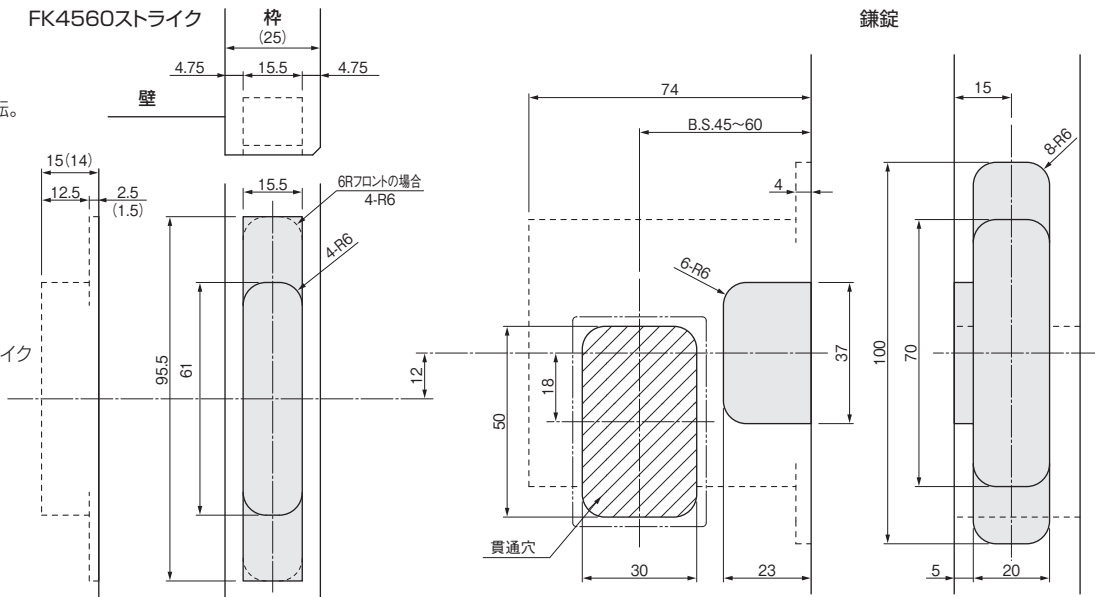
アウトセット引戸鎌錠 FK4560

■掘込加工参考図

FK4560ストライク

※枠寸法25の場合
※図は左勝手。
右勝手の場合は左右反転。

※()は、L型フロントストライク
の場合の寸法。



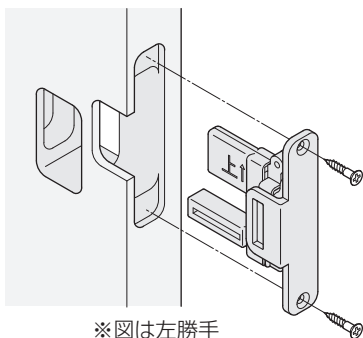
■施工ガイド

1 掘込加工

掘込加工参考図に基づき、戸と枠に掘込加工をします。

2 ケースの取付け

下図の方向でケースを差込み、ねじ止めします。



※図は左勝手

3 エスカッションの取付け

戸厚に合わせて角芯プレートを選択します(添付品)。

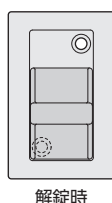
対応戸厚	33~37mm	37~40mm
角芯プレート	30.5mm(短)	34.5mm(長)
エスカッション固定ねじ	20mm	

① 鎌が出ていない状態で右図のようにエスカッションで扉をはさみ、エスカッション固定ねじで固定します。

ご注意

ねじ穴は2ヶ所あります。操作ツマミを上下させてねじを固定してください。電動ドライバーは使用しないでください。

ねじ穴の位置(2ヶ所)



解錠時

施錠時

操作ツマミ



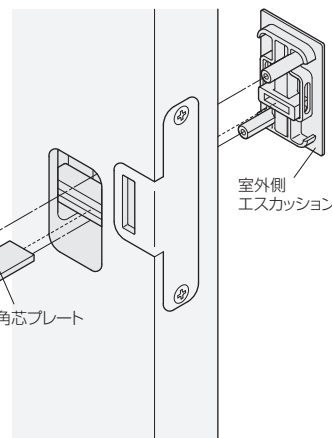
室内側エスカッション

角芯プレート

エスカッション固定ねじ

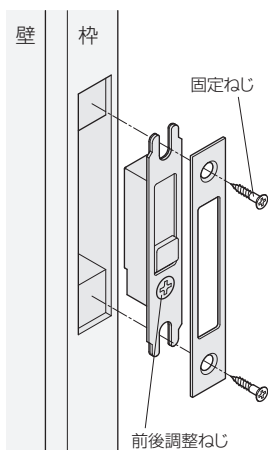
② 取付け後は、必ず動作確認をしてください。

※エスカッションは室内側・室外側を入れ替えても使用できます。



4 ストライクの取付け

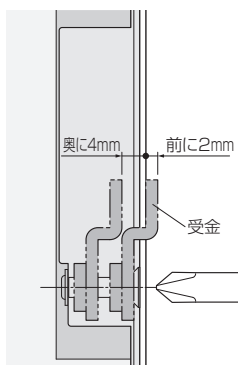
※図は角フロント



ストライクの調整

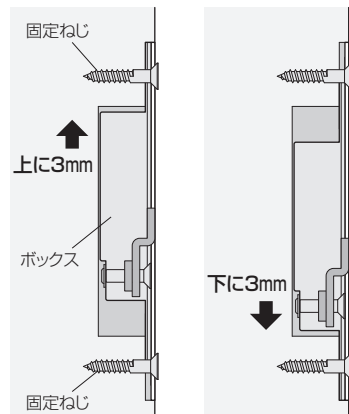
前後調整

前後調整ねじを回すと、受金が前後に移動します。
※電動ドライバーは使用しないでください。



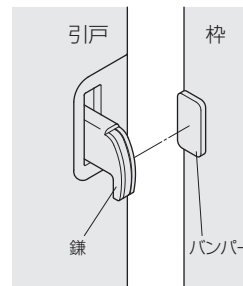
上下調整

固定ねじを緩めて、ボックスを上下に移動させることができます。



5 バンパーの取付け

すべての調整が終わったら、枠の開口面の、鎌が当たる位置にバンパーを貼付けてください。



ご注意

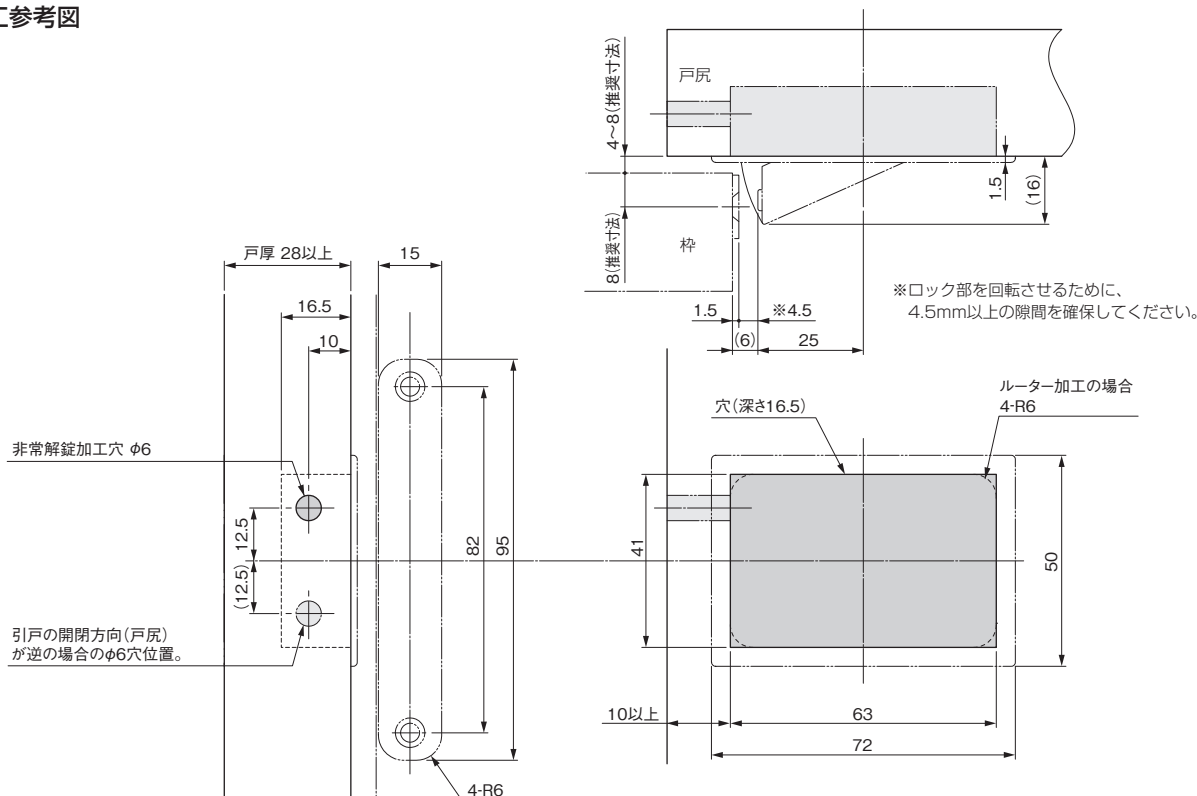
鎌が出た状態で、引戸を締めないでください。枠が傷ついたり、製品が破損する原因となります。

使用条件

一般住宅屋内用木製引戸（玄関や屋外、浴室には使用できません）
◇対応戸厚:28mm以上

アウトセット引戸錠 OS-B0 個室錠

■掘込加工参考図



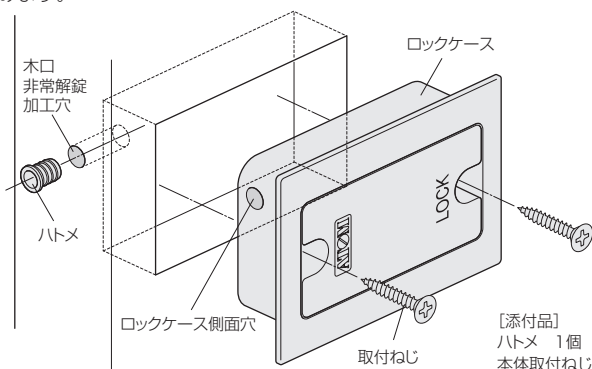
■施工ガイド

1 掘込加工

掘込加工参考図に基づき、戸に掘込加工をします。
※木口の非常解錠加工穴はロックケース側面の穴と同位置になります。

2 本体の取付け

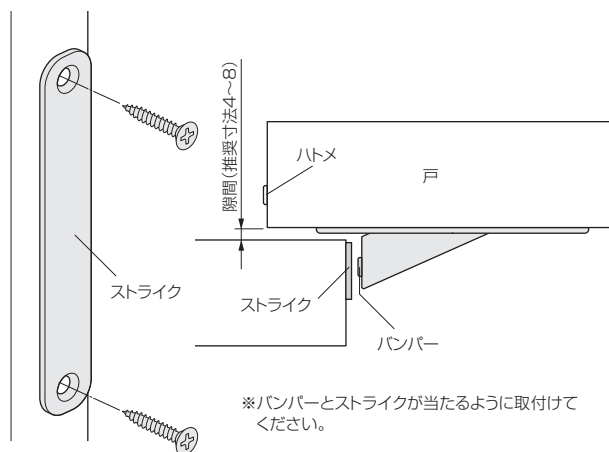
掘込加工穴にロックケースをねじ止めし、木口の加工穴にハトメを差込みます。



〔添付品〕
ハトメ 1個
本体取付ねじ：+皿タッピンねじ4×16 2本
ストライク取付ねじ：+皿タッピンねじ3.5×20 2本

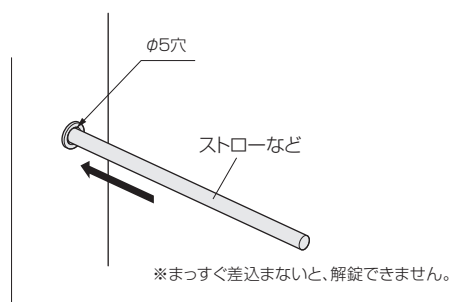
3 ストライクの取付け

枠の表面または引戸の木口に、ストライクを取付けてください。



■非常時の室外側からの解錠方法

引戸側面の穴に、ストローやボールペンの芯など細長いものを差込みます。
まっすぐ差込むと、先端部がパーツとぶつかりますので、さらに押入れてください。
「カタン」と音がし、解錠します。



開き戸金具	1
引戸金具	2
上吊式引戸金具	3
AFD	
HR	
SD	
連動引戸	
オプション	
引戸錠	4
移動間仕切金具	5
室内用アルミ建具	6
折戸金具	7
取手・引手	8
スライド丁番	9
スライドワイヤーバスケット	10
収納・吊金具	11
その他の家具金物	12
物干金具・諸金具	13
設計施工ガイド	
会社案内	

開き戸
金具

1

引戸
金具

2

上吊式
引戸金具

3

AFD

HR

SD

連動引戸

オプション

引戸錠

4

移動
間仕切
金具

5

室内用
アルミ建具

6

折戸
金具

7

取手・
引手

8

スライド
丁番

9

スライド
ワイヤー
バスケット

10

収納・
吊金具

11

その他の
家具金物

12

物干金具・
諸金具

13

設計
施工
ガイド

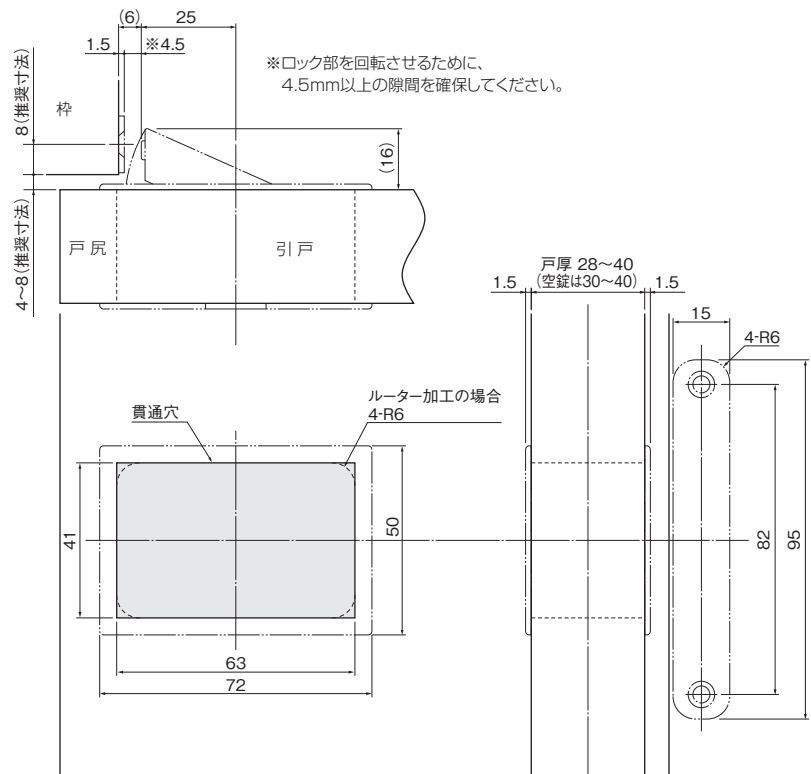
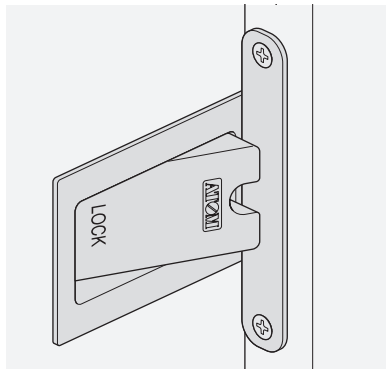
会社案内

使用条件

一般住宅屋内用木製引戸（玄関や屋外、浴室には使用できません）
◇対応戸厚:28mm～40mm（空錠のみ戸厚30mm～40mm）

アウトセット引戸錠 OS-B1 空錠 OS-B2 間仕切錠 OS-B3 表示錠

■掘込加工参考図



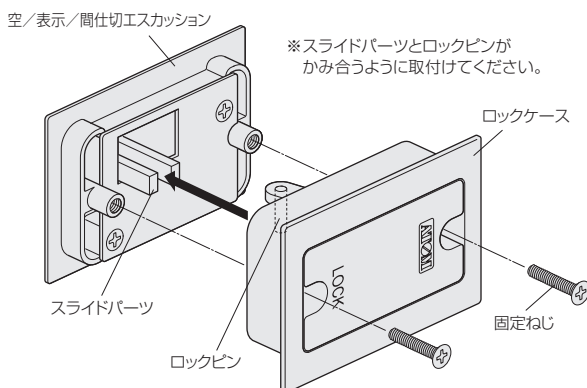
■施工ガイド

1 掘込加工

掘込加工参考図に基づき、戸に掘込加工をします。

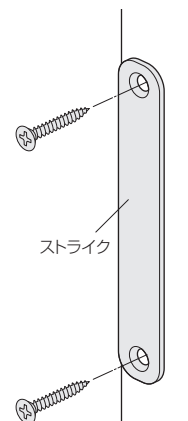
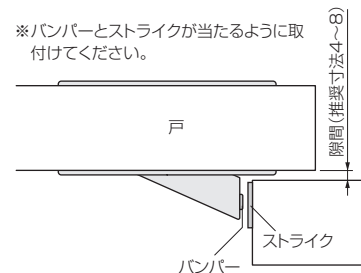
2 本体の取付け

掘込加工穴に、室外側から空／表示／間仕切エスカッションを、室内側からロックケースを差込み、ねじ止めします。



3 ストライクの取付け

枠の表面または引戸の木口に、ストライクを取付けます。



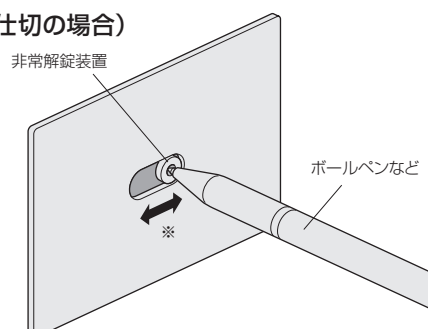
[添付品]
本体固定ねじ選定表

対応戸厚	固定ねじ
28～30mm (間仕切・表示のみ)	+皿小ねじM4×12 2本
30～33mm	+皿小ねじM4×15 2本
33～37mm	+皿小ねじM4×18 2本
37～40mm	+皿小ねじM4×22 2本

ストライク取付ねじ：+皿タッピンねじ3.5×20 2本

■非常時の室外側からの解錠方法（表示・間仕切の場合）

非常解錠装置の中央の穴部にボールペンやクリップの先端などの細いものを差込んで横にスライドし、解錠してください。



※解錠する方向は戸の仕様により異なりますのでご注意ください。