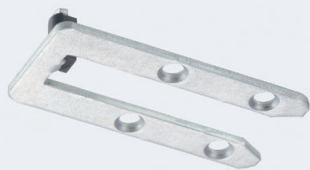
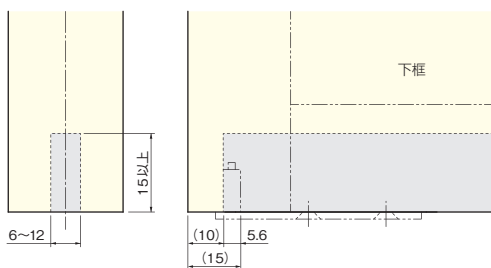


## FG-770 (引戸下溝補強金具2)



### 掘込加工参考図



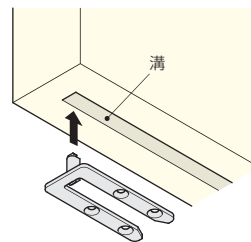
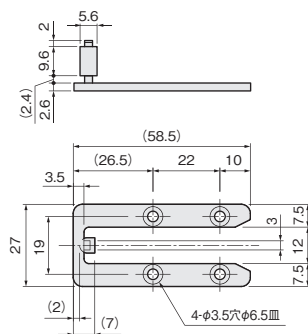
### 使用条件

一般住宅屋内用(浴室には使用できません)

### 対応床付け下部ガイド

FG-040(NSD-401)、FG-050(HR-430)、FG-051、FG-051-C、FG-060(HR-440カバー付)  
FG-070(NSD-403)、FG-950(壁付ガイド33-7)、FG-140-21.5-C、FG-140-23-C  
FG-140-24.5-C、FG-140-26-C

- 上吊式引戸の下部ガイド溝の木口端部を保護する部材です。
- 床付ガイドが当たる受部には、衝撃を和らげる緩衝材をかぶせてあります。
- 溝幅6～12mm、戸厚30mm以上の引戸に使用することができます。
- 取付部が長いので、下框にねじ固定できます。



[材 質] 本体：鋼、受部：NBR  
[仕上げ] 本体：クロメート、受部：黒  
[添付品] +皿小頭タッピンねじ3×20 4本

価格(税抜)	¥710
注文コード	264296
小箱入数	50ヶ
梱入数	500ヶ

## FG-772 (引戸下溝補強金具)



■商品名変更(25/12/18)

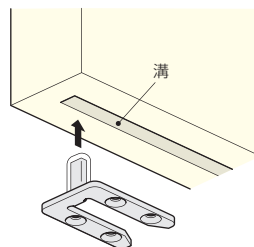
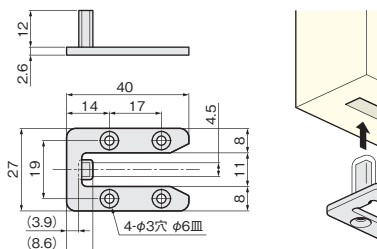
### 使用条件

一般住宅屋内用(浴室には使用できません)

### 対応床付け下部ガイド

FG-040(NSD-401)、FG-050(HR-430)、FG-051、FG-051-C、FG-060(HR-440カバー付)  
FG-070(NSD-403)、FG-950(壁付ガイド33-7)、FG-140-21.5-C、FG-140-23-C  
FG-140-24.5-C、FG-140-26-C

- 上吊式引戸の下部ガイド溝の木口端部を保護する部材です。
- 床付ガイドが当たる受部には衝撃を和らげる塩化ビニールをかぶせてあります。
- 溝幅6～11mm、戸厚30mm以上の引戸に使用することができます。



[材 質] 本体：鋼、受部：塩化ビニール  
[仕上げ] 本体：クロメート、受部：クリア  
[添付品] +皿タッピンねじ2.6×20 4本

価格(税抜)	¥600
注文コード	072679
小箱入数	50ヶ
梱入数	500ヶ

## スパイラルビット

NEW

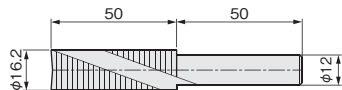
別途運賃



### 使用条件

◇対応システム：AFDシステム、HRシステム

- 超硬無垢製の本体とスパイラル状の刃先形状により、仕上げ面のバリを抑え美しく仕上げます。

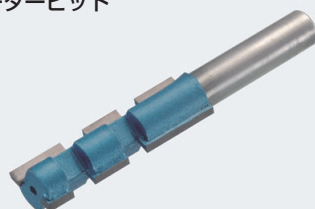


[材 質] 超硬合金無垢

サイズ	φ16.2mm
価格(税抜)	¥82,000
注文コード	317873
入数	1本

※取寄品のため、別途運賃がかかります。納期は弊社までご確認ください。

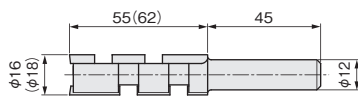
## ルータービット



### 使用条件

◇対応システム：φ16mm：AFDシステム、HRシステム  
φ18mm：SDシステム、SWシステム

- アトム上吊式引戸、折戸金具の取付け作業に大変便利なルータービットです。



( )内寸法は、ルータービットφ18mmの寸法

[材 質] 本体：機械構造用炭素鋼鋼材  
刃：超硬合金

サイズ	φ16mm	φ18mm
価格(税抜)	¥28,000	¥40,500
注文コード	223475	223476
入数	1本	

開き戸金具

1

引戸金具

2

上吊式引戸金具

3

AFD

HR

SD

連動引戸

オプション

引戸錠

4

移動間仕切金具

5

室内用アルミ器具

6

折戸金具

7

取手・引手

8

スライド丁番

9

スライドワイヤーバスケット

10

収納・吊金具

11

その他の家具金物

12

物干金具・諸金具

13

設計施工ガイド

会社案内