

■表記訂正 (25/08/05)

■マルチソフトクローズあり 金具の使用場所

AFDシステム

FCX-2950-K-H-L ●2wayソフトクローズ 上部吊り車
AFD-1500 ●上部レール
AFD-2950-K ●上部吊り車
AFD-3400 ●ブロック

戸Ⓑ、戸Ⓒの戸先側に取付けます。取付け位置は戸幅によって変わります。

または **HRシステム**

FCX-292-K-H-L ●2wayソフトクローズ 上部吊り車
HR-150 ●上部レール
HR-292-K ●上部吊り車
HR-385 ●ブロック

戸Ⓑ、戸Ⓒの戸先側に取付けます。取付け位置は戸幅によって変わります。

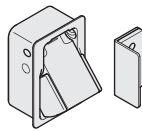


ご注意

- MF-600-8 (フランス落し) で戸Ⓑを固定している際は、必ずセーフティーストッパーロングの戸当り部を起こした状態にしてください。
- セーフティーストッパーロングを併用しない場合、故障や事故発生の原因となります。

セーフティーストッパーロング

●戸当り
戸当り部を押し込むとフラットになり、解除ができます。



MF-600-8

●フランス落し
マルチソフトクローズユニットと一緒に戸Ⓑに取付けます。FBストライク フタ付きと併用してください。

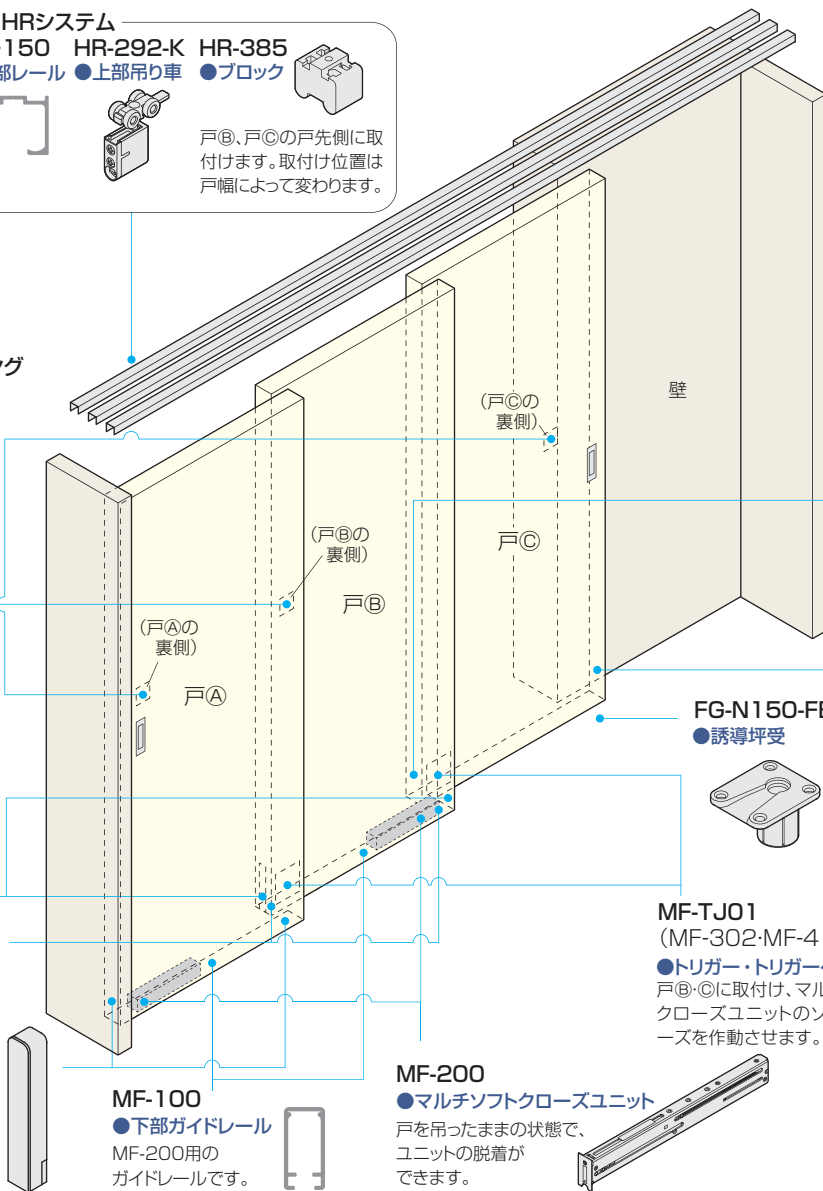


FBストライク
フタ付き

●坪受

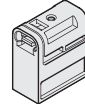
MF-610

●ノーズブロック
マルチソフトクローズユニットと一緒に戸Ⓑに取付けます。



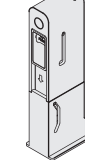
FG-N150-G

●メンテナンスゲート
戸Ⓒに取付け、万が一、格納下部ガイドの下部ガイドピンが誘導坪受から外れた際に戻しやすくします。



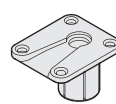
FG-N150P

●格納下部ガイド
下部ガイドピンが取外し可能です。誘導坪受と併用してください。



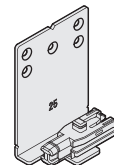
FG-N150-FB

●誘導坪受



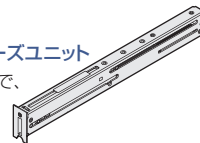
MF-TJ01

(MF-302・MF-411・25)
●トリガー・トリガーベース
戸Ⓑ・Ⓒに取付け、マルチソフトクローズユニットのソフトクローズを作動させます。



MF-200

●マルチソフトクローズユニット
戸を吊ったままの状態、ユニットの脱着ができます。



MF-100

●下部ガイドレール
MF-200用のガイドレールです。



■使用金具例

使用金具の種類	フランス落し	格納下部ガイド	戸当り	トリガー・トリガーベース	ノーズブロック	メンテナンスゲート	坪受		マルチソフトクローズユニット	下部ガイドレール	取付説明書	上部金具
	MF-600-8	FG-N150P	セーフティーストッパーロング	MF-TJ01	MF-610	FG-N150-G	FG-N150-FB	FBストライクフタ付き	MF-200	MF-100		
引戸												
戸Ⓐ	-	-	1ヶ	-	1セット2ヶ入	-	-	-	1セット	1本	1ヶ	●AFDシステム 上部レール:AFD-1500またはAFD-1300 3ヶ 上部吊り車:FCX-2950-K-H-L 3ヶ AFD-2950-K 3ヶ ストッパー:AFD-3400 2ヶ
戸Ⓑ	1セット2ヶ入	-	1ヶ	1セット2ヶ入から1ヶ	-	-	-	2ヶ	1セット	1本		
戸Ⓒ	-	1ヶ	1ヶ	1セット2ヶ入から1ヶ	-	1ヶ	1ヶ	-	-	-		
金具の合計数	1セット2ヶ入	1ヶ	3ヶ	1セット2ヶ入	1セット2ヶ入	1ヶ	1ヶ	2ヶ	2セット	2本		●HRシステム 上部レール:HR-150またはHR-130 3本 上部吊り車:FCX-292-K-H-L 3ヶ HR-292-K 3ヶ ストッパー:HR-385 2ヶ
<p>下部金具の合計価格 セーフティーストッパーロングはWBメッキを、FG-N150-FB、FBストライクはGB色、MF-200は茶色を使用の場合 ¥79,750</p>												

開き戸金具 1

引戸金具 2

上吊式引戸金具 3

AFD

HR

SD

連動引戸

オプション

引戸錠 4

移動間仕切金具 5

室内用アルミ金具 6

折戸金具 7

取手・引手 8

スライド丁番 9

スライドワイヤーハスケット 10

収納・吊金具 11

その他の家具金物 12

物干金具・諸金具 13

設計施工ガイド

会社案内