

施工ガイド

ドア錠

1

丁番

2

スライド

丁番

3

開き戸

金具

4

引戸錠

5

引戸

金具

6

上吊式

引戸金具

7

移動

間仕切

金具

8

折戸

金具

9

室内用

アルミ建具

10

取手・

引手

11

スライド

ワイヤー

バスケット

12

収納・

吊金具

13

その他の

家具金物

14

物干金具・

諸金具

15

真鍮

アンティーク

16

設計

施工

ガイド

会社案内

4. 上部レールの取付け

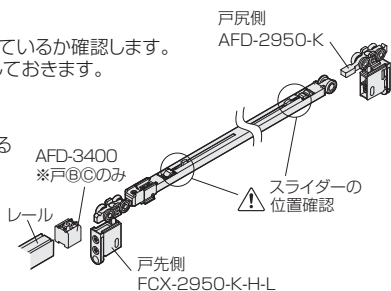
① スライダーが図の位置になっているか確認します。なっていない場合は、押し戻しておきます。

ご注意

ソフトクローズを正しく動作させるために、必ず確認してください。

② 上部レール取付けの前に、図の方向で上部吊り車をレール内に挿入します。

③ 上枠に上部レールを取付けてください。



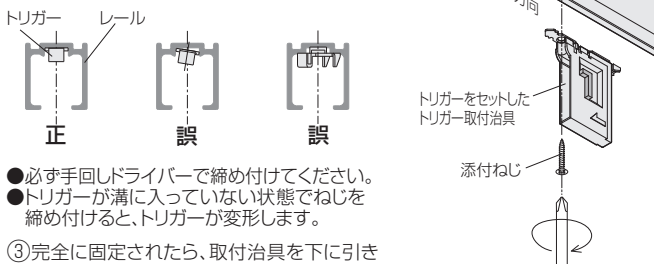
5. トリガーの取付け

戸先用・戸尻用に、下記①~③を繰り返します。

- ① トリガーをトリガー取付治具にセットします。
- ② 「2.レールの穴あけ」であけた[戸先用の場合:穴①]・[戸尻用の場合:穴②]に、右記治具を図に示す方向でレール内部に押し込み、添付ねじでトリガーを固定します。

ご注意

- 治具の側面にあるL型突起がレールと接触するまで、しっかりと押し込んでください。
- 治具はトリガーが完全に固定されるまで、押し当て続けてください。
- トリガーをレールに取付けたときにトリガーがレール内の溝にまっすぐ入るようにしてください。



- 必ず手回しドライバーで締め付けてください。
- トリガーが溝に入っていない状態でねじを締め付けると、トリガーが変形します。

③ 完全に固定されたら、取付治具を下に引き抜き、残りの[戸先用の場合:穴①]、[戸尻用の場合:穴②]をねじ止めしてください。

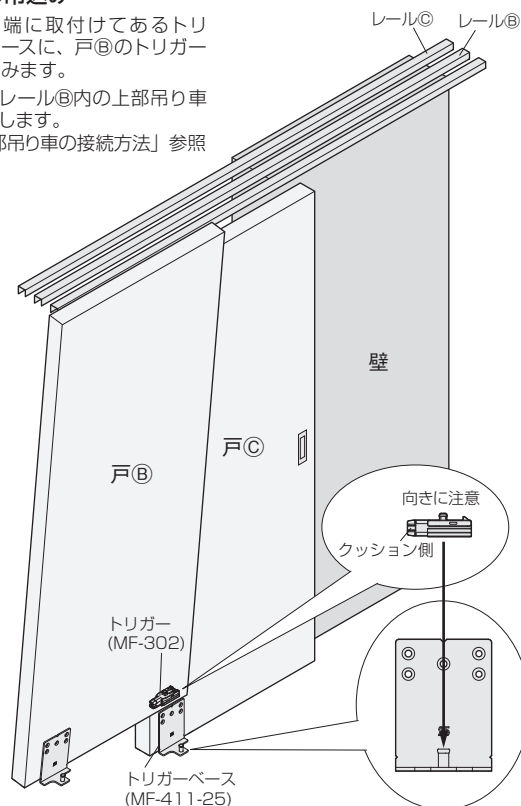
■ 戸の吊込み

1. 戸①の吊込み

① 戸①とレール①の上部吊り車を接続します。
※「上部吊り車の接続方法」(739ページ参照)

2. 戸②の吊込み

- ① 戸②先端に取付けてあるトリガーベースに、戸②のトリガーを差込みます。
- ② 戸②とレール②内の上部吊り車を接続します。
※「上部吊り車の接続方法」参照



3. 戸③の吊込み

- ① 戸③先端に取付けてあるトリガーベースに戸③のトリガーを差込みます。
- ② 戸③とレール③内の上部吊り車を接続します。
※「上部吊り車の接続方法」参照

