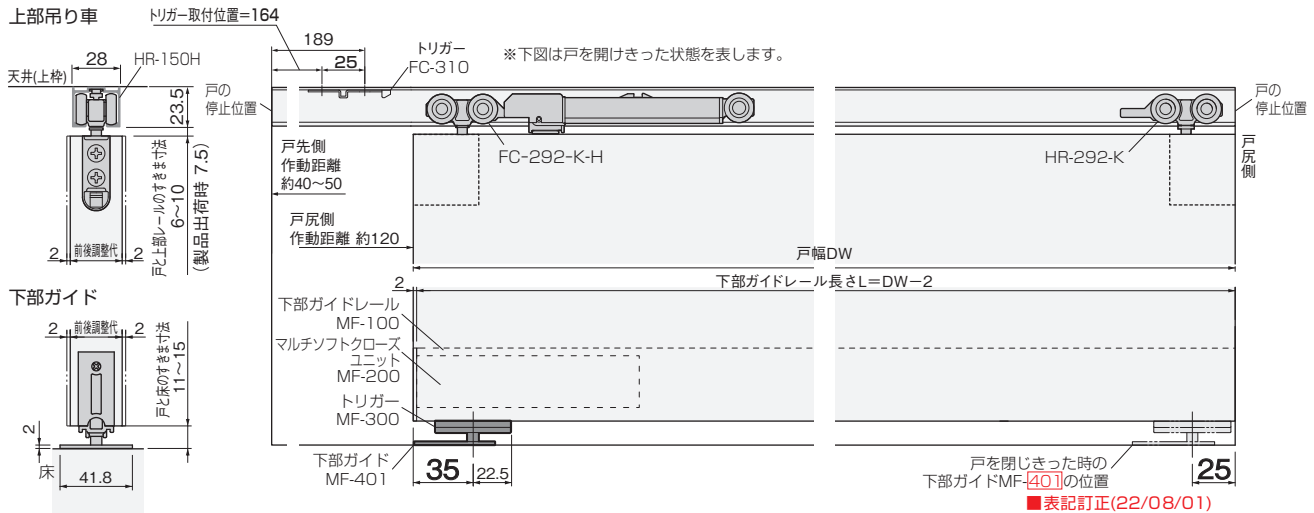


使用条件

- 一般住宅屋内用木製引戸(浴室には使用できません)
- ◇引戸の総質量:40kg以下(引戸1枚) ◇引戸の厚さ:30mm以上 ◇引戸の幅:470mm以上 ◇引戸の重なり代:60mm
- ◇使用温度範囲:5℃~40℃ ◇クローズ速度調整:調整できません
- ※引戸の厚さ・幅について:数値は金具が取付け可能な寸法を表しています。
- 戸袋に挿入可能な戸厚・戸幅の寸法については、現場の状況に応じて設定してください。

設計ガイド

■金具の納まり参考図



●戸の高さ寸法の求め方

戸の高さ=枠の内寸高さ - 上部レールの高さ - 21mm*

※上式で戸の高さを求めることにより、戸と床レールのすきま寸法範囲(11~15)で戸の上下調整ができます。

※上部レールの高さは、

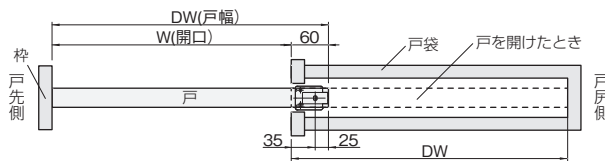
HR-150H(直付け用)=23.5mm、HR-130H(掘込み用)=1.5mm(つばの厚さ)です。

※上式の21mmは「戸と上部レールのすきま寸法」と「戸と床のすきま寸法」の合計値です。

ご注意

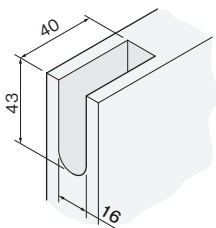
■戸と戸袋の関係について

- 開口幅に対する挿入可能な戸幅については、現場の状況に応じて設定してください。必要に応じて、片側の方立を取外し可能にするなど、適切な設計を行ってください。
- 下図は引き残しなしの場合の納まり図です。

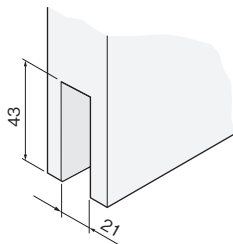


■戸の加工寸法参考図

上部吊り車の取付け加工寸法



下部ガイドレールの取付け加工寸法



ドア錠	1
丁番	2
スライド丁番	3
開き戸金具	4
引戸錠	5
引戸金具	6
上吊式引戸金具	7
移動間仕切金具	8
折戸金具	9
室内用アルミ建具	10
取手・引手	11
スライドレールワイヤーバスケット	12
収納・吊金具	13
その他の家具金物	14
物干金具・諸金具	15
真鍮アンティーク	16
設計施工ガイド	