

DRY·WAVE TG1209 / TG1609 昇降式室内物干し

- ドア錠
- 1
- 丁番
- 2
- スライド
丁番
- 3
- 開き戸
金具
- 4
- 引戸錠
- 5
- 引戸
金具
- 6
- 上吊式
引戸金具
- 7
- 移動
間仕切
金具
- 8
- 折戸
金具
- 9
- 室内用
アルミ建具
- 10
- 取手・
引手
- 11
- スライド
ワイヤー
バスケット
- 12
- 収納・
吊金具
- 13
- その他
家具金物
- 14
- 物干金具・
諸金具
- 15
- 真鍮
アンティーク
- 16
- 設計
施工
ガイド
- 会社案内

使用条件

◇吊下げ荷重：78.5N(8kgf)以下

- 天井に取付けて、任意の高さに竿を調整することができる物干しです。
- 使用しない場合は、竿が本体に収納されるため、生活空間に馴染むデザインです。
- 本体と台座がセパレートになっているため、施工が簡単です。



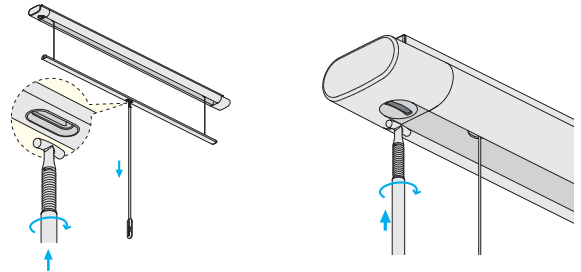
別途運賃

収納時

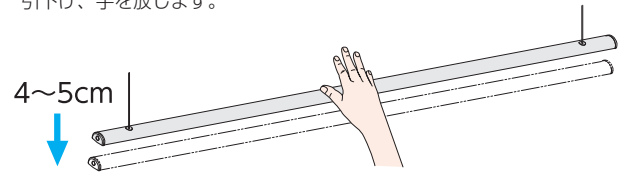


使用方法

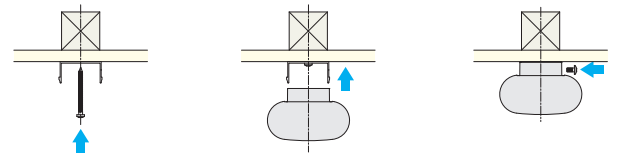
- ①竿の中央部に操作棒を差込み、引下げます。
- ②操作棒で竿の高さをロックします。ロック状態では操作棒は外れません。



- ③竿を収納する場合はロックを解除し、中央部を手でゆっくり引下げ、手を放します。



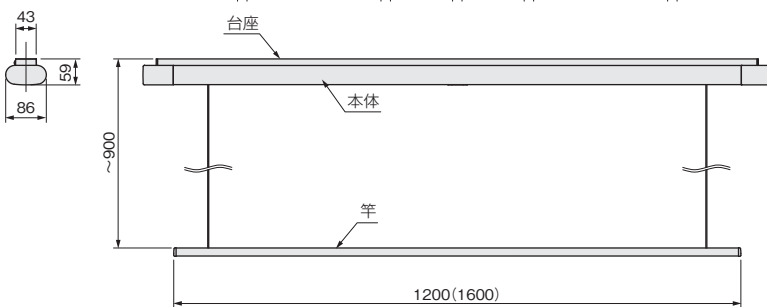
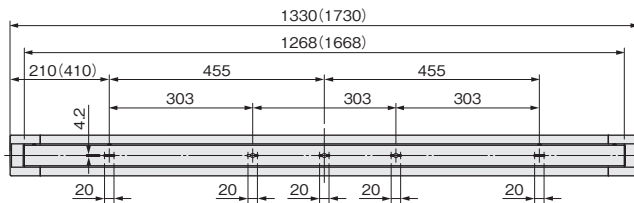
取付方法



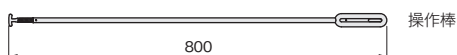
- ①台座をねじで固定します。
- ②本体を台座にはめ込みます。
- ③ねじで台座と本体を固定します。

ご注意

- 台座は必ず、芯材あるいは下地の厚みが十分ある天井に取付けてください。薄い下地やねじの効かない場所に取付けますと、本体が脱落する可能性があります。
- 台座の取付けに際して取付穴が1ヶ捨て穴になってしまいますが、取付ねじ4本で止まっていれば、実用上の強度は十分です。



※()内寸法はTG1609の寸法



- [材 質] 本 体：アルミ押出し材、ステンレス鋼、ABS、PA6
 台 座：アルミ押出し材
 操作棒：アルミ押出し材、亜鉛合金、PP
- [添付品] 操作棒フック 1ヶ
 操作棒フック取付ねじ：+ナベタッピンねじ 4×16 1本
 台座取付ねじ：+ナベタッピンねじ 4×50 4本
 本体固定ねじ：+ナベタッピンねじ(2種) 4×8 4本

色	品名	TG1209	TG1609
		ホワイト	価格(税抜) 注文コード ¥44,000 223505
梱入数		1セット	1セット

※取寄品のため、別途運賃がかかります。納期は弊社までご確認ください。