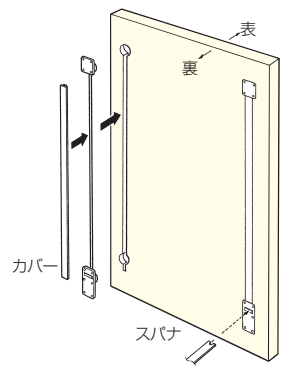


# 扉反り矯正金具

●戸が反ると引戸の動きが悪くなったり、戸と戸がぶつかって傷が付いたり、あるいは動かなくなったりします。また、反ってしまった戸を矯正することは大変な手間と技術を要します。あらかじめ扉反り矯正金具を取付けておくことで、戸の反りを防止するとともに、戸が反った場合でもスパナ1本で簡単に矯正できます。工場出荷時や販売店、またはユーザーに渡った後などに簡単に矯正できて大変便利です。引戸の他、開き戸、折戸などにもご使用になれます。



## ご注意

扉が反った状態で取付けても効果はありません。

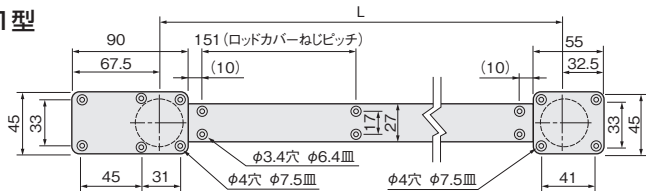
## 扉反り矯正金具1型



**使用条件** 木製引戸・開き戸・折戸(収納用)

- ロッドカバー付きのため、扉を掘り込み加工したあとのバリが隠れます。
- ロッドの埋め込み深さが浅い(6.5mm)タイプです。
- ロッドの埋め込み幅寸法が大きい(10mm)ため、ルーター加工が可能です。

## 1型



メイン・サブBOXツバ厚 t=3.5  
ロッドカバー t=1.5  
六角ナット 対辺=10

サイズ	L	ロッドカバーねじ穴数
1,800mm用	1475	22ヶ
1,900mm用	1575	22ヶ
2,000mm用	1675	24ヶ
2,100mm用	1775	26ヶ

[推奨ねじ] カバー用: +皿木ねじ3.1  
ボックス用: +皿木ねじ3.5(添付されていません)

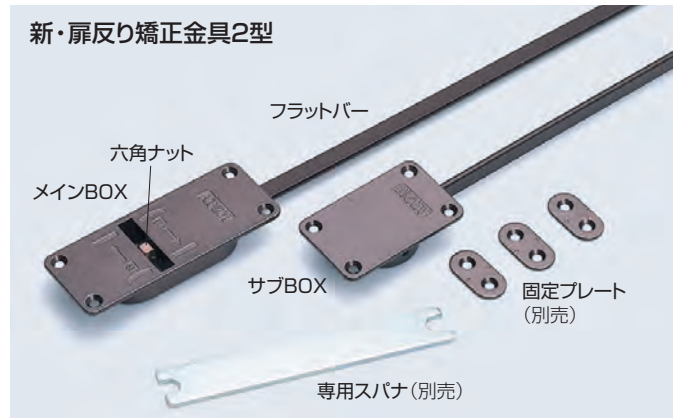
部品	メインBOX	サブBOX	専用スパナ
材質	PA6	PA6	鋼(焼入れ)
仕上げ・色	茶	茶	クロメート
価格(税抜)	¥300	¥290	¥430
注文コード	005710	005711	020308
小箱入数	20ヶ	20ヶ	50ヶ
梱入数	400ヶ	400ヶ	250ヶ

※専用スパナ(t=2)の対辺は、10mm、8mm。

部品	ロッド				ロッドカバー			
材質	鋼				PVC			
仕上げ・色	ブラウン塗装				茶			
サイズ	1,800mm用	1,900mm用	2,000mm用	2,100mm用	1,800mm用	1,900mm用	2,000mm用	2,100mm用
価格(税抜)	¥830	¥830	¥830	¥830	¥1,510	¥1,510	¥1,510	¥1,510
注文コード	005712	005713	005714	005715	005716	005717	005718	005719
梱入数	60ヶ				60ヶ			

※1,800mm以内の特注も承ります。

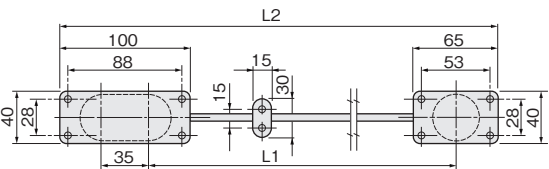
## 新・扉反り矯正金具2型



**使用条件** 木製引戸・開き戸・折戸(収納用)

- メインBOX、サブBOX、フラットバーがセットされた状態で納品されます。また、取付ねじの本数も(1型にくらべて)半数以下のため、取付け作業が極めて簡単・迅速にできるタイプです。
- 方形な断面のフラットバーが埋め込み加工溝に隙間なく納まるため、例えば引戸を勢いよく閉めた場合に金具(バー)が微振動を起こすなどの心配がありません。

## 2型



※取付ねじ穴 本体:φ4穴 φ7.3皿  
固定プレート:φ4.3穴 φ7.3皿

メイン・サブBOXツバ厚 t=2  
固定プレート t=1.6  
六角ナット 対辺=10

サイズ	L1	L2
1,800mm用	1475	1575
1,900mm用	1575	1675
2,000mm用	1675	1775

[材質] メインBOX、サブBOX: 亜鉛合金  
フラットバー: 鋼  
[推奨ねじ] +皿木ねじ3.1(添付されていません)

部品	メインBOX・サブBOX・フラットバー		
仕上げ	ブラウン塗装		
サイズ	1,800mm用	1,900mm用	2,000mm用
価格(税抜)	¥2,700	¥2,700	¥2,700
注文コード	005686	005687	005688
梱入数	30セット		

※1,800mm以内の特注も承ります。

部品	フラットバー 固定プレート	専用スパナ
材質	鋼	鋼(焼入れ)
仕上げ	ブラウン塗装	クロメート
価格(税抜)	¥70/1ヶ	¥430
注文コード	005689	020308
小箱入数	-	50ヶ
梱入数	1,000ヶ	250ヶ

※専用スパナ(t=2)の対辺は、10mm、8mm。  
※フラットバー固定プレートは、1セットにつき3ヶ使用推奨。

ドア錠	1
丁番	2
スライド 丁番	3
開き戸 金具	4
引戸錠	5
引戸 金具	6
上吊式 引戸金具	7
移動 間仕切り 金具	8
折戸 金具	9
室内用 戸に選	10
取手・ 引手	11
スライド ワイヤー バスケット	12
収納・ 吊金具	13
その他の 家具金物	14
物干金具・ 諸金具	15
真鍮 アンティーク	16
設計 施工 ガイド	
会社案内	