

ステー

ドア錠
1

丁番
2

スライド
丁番
3

開き戸
金具
4

引戸錠
5

引戸
金具
6

上吊式
引戸金具
7

移動
間仕切
金具
8

折戸
金具
9

室内用
アルミ建具
10

取手・
引手
11

スライド
ワイヤー
バスケット
12

収納・
吊金具
13

その他
家具金物
14

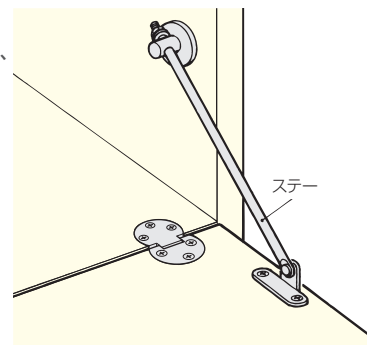
物干金具・
諸金具
15

真鍮
アンティーク
16

設計
施工
ガイド

会社案内

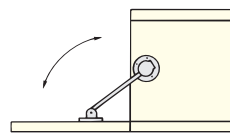
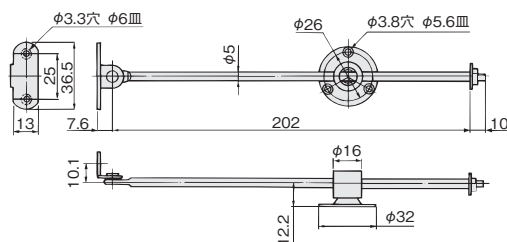
- 食器棚や家具などのドロップドア用の金具で、開けたドアに掛かる荷重を支えます。
- 基本的な種類としては、ドアを単に支持するだけのものと、ドアの急激な落下を摩擦ブレーキ作用により、和らげるものがあります。



棒タスキ S-34



●左右兼用。



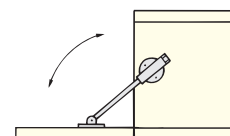
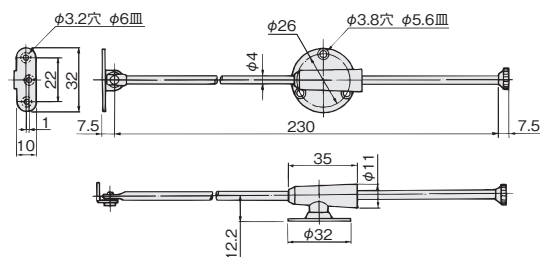
【材 質】 鋼、PA6
【仕上げ】 クロームメッキ
【推奨ねじ】 +皿木ねじ 2.7×16
(添付されていません)

価格(税抜)	¥500
注文コード	005731
小箱入数	60ヶ
梱入数	300ヶ

棒タスキ S-35



●左右兼用。



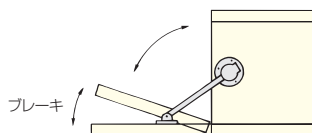
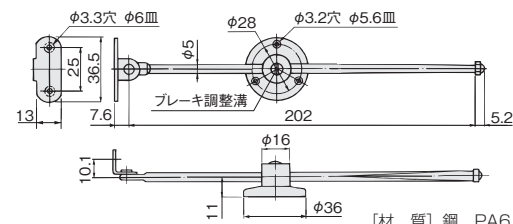
【材 質】 鋼、PA6
【仕上げ】 クロームメッキ
【推奨ねじ】 +皿木ねじ 2.7×16
(添付されていません)

価格(税抜)	¥610
注文コード	005786
小箱入数	60ヶ
梱入数	300ヶ

棒タスキ S-39



- 自動ブレーキ装置が付いているため、扉の落下が静かで安全です。また、扉の重量によってブレーキ調整ができるようになっています。
- 左右兼用。



【材 質】 鋼、PA6
【仕上げ】 クロームメッキ
【推奨ねじ】 +皿木ねじ 2.7×16
(添付されていません)

価格(税抜)	¥610
注文コード	005732
小箱入数	60ヶ
梱入数	300ヶ