

ドア錠

1

丁番

2

スライド
丁番

3

開き戸
金具

4

引戸錠

5

引戸
金具

6

上吊式
引戸金具

7

移動
間仕切
金具

8

折戸
金具

9

室内用
アルミ建具

10

取手・
引手

11

スライド
ワイヤー
バスケット

12

収納・
吊金具

13

その他の
家具金物

14

物干金具・
諸金具

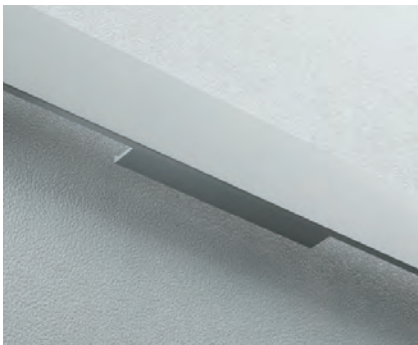
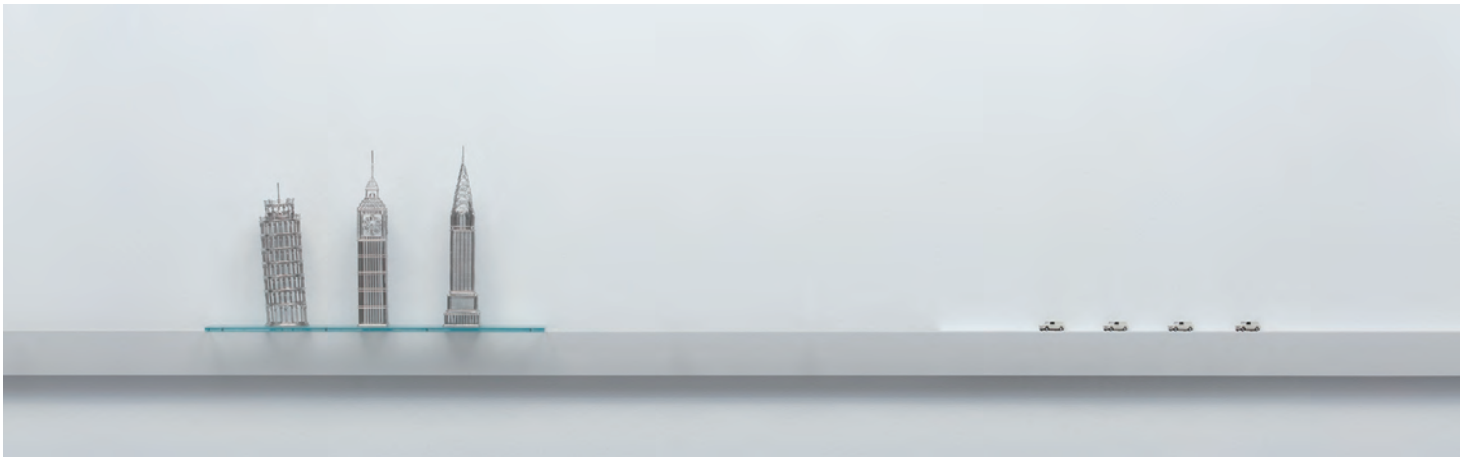
15

真鍮
アンティーク

16

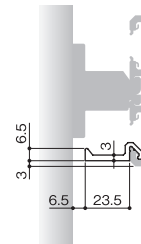
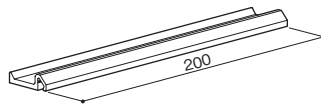
設計
施工
ガイド

会社案内



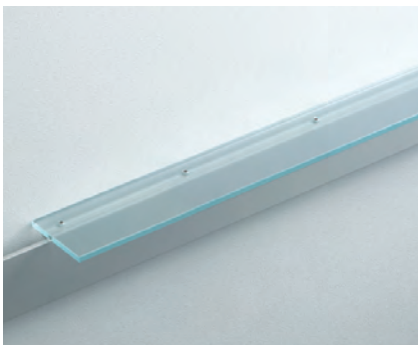
ボトムプレート

メインレールを深いポケットとして
使用できるため、大型の本を置いて
も倒れる心配がありません。



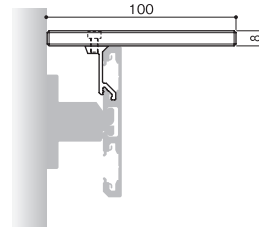
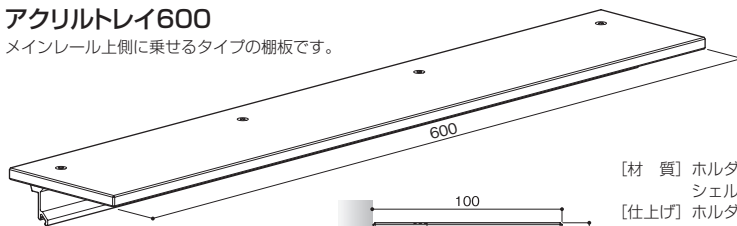
[材 質] アルミ押し材
[仕上げ] マットアルマイト
[耐荷重] 29.4N(3kgf)以下

価格(税抜)	¥3,400
注文コード	072609
小箱入数	30ヶ
梱入数	150ヶ



アクリルトレイ600

メインレール上側に乗せるタイプの棚板です。



[材 質] ホルダー：アルミ押し材
シェルフ：アクリル
[仕上げ] ホルダー：マットアルマイト
シェルフ：ガラス色
[耐荷重] 88.3N(9kgf)以下

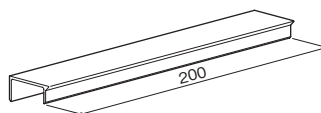
価格(税抜)	¥17,300
注文コード	072613*
小箱入数	1ヶ
梱入数	10ヶ

*は在庫がなくなり次第販売を終了させていただきます。



トッププレート

メインレール上面を面一にするた
め小物を並べて展示する様な使い
方ができます。



[材 質] アルミ押し材
[仕上げ] マットアルマイト
[耐荷重] 29.4N(3kgf)以下

価格(税抜)	¥3,200
注文コード	072610*
小箱入数	30ヶ
梱入数	150ヶ

*は在庫がなくなり次第販売を終了させていただきます。