

CASARL WALLSTYLE

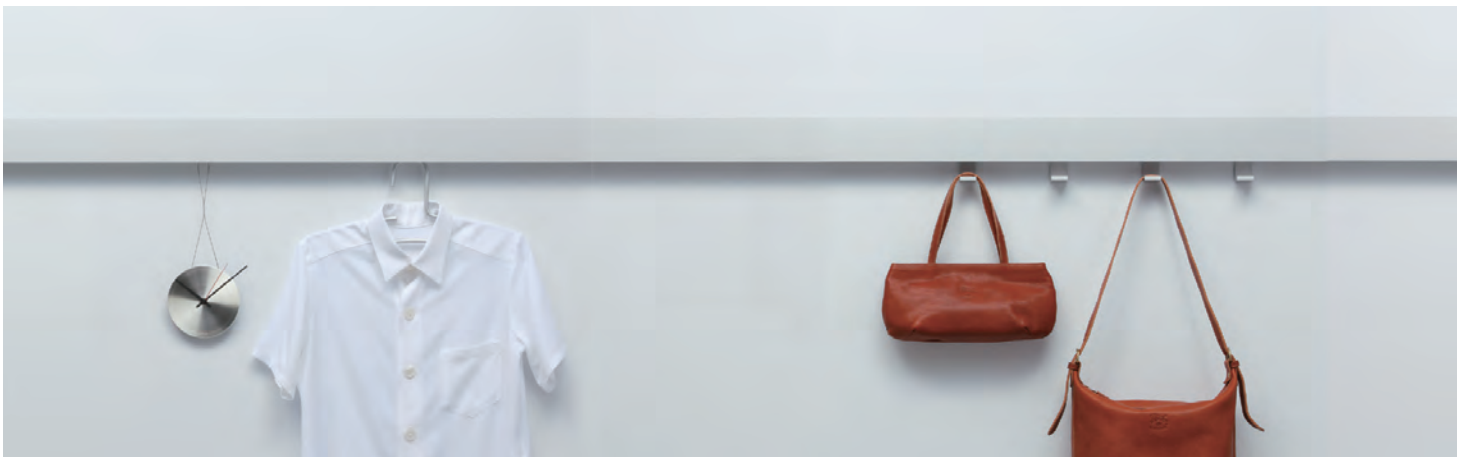
- ドア錠
- 1
- 丁番
- 2
- スライド
丁番
- 3
- 開き戸
金具
- 4
- 引戸錠
- 5
- 引戸
金具
- 6
- 上吊式
引戸金具
- 7
- 移動
間仕切
金具
- 8
- 折戸
金具
- 9
- 室内用
アルミ建具
- 10
- 取手・
引手
- 11
- スライド
ワイヤー
バスケット
- 12
- 収納・
吊金具
- 13
- その他の
家具金物
- 14
- 物干金具・
諸金具
- 15
- 真鍮
アンティーク
- 16
- 設計
施工
ガイド

使用条件

屋内用(浴室では使用できません)

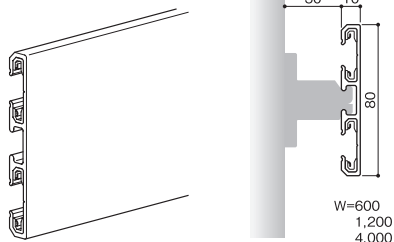
◇耐荷重:各製品ページに記載。

詳細な条件については、863ページ設計・施工ガイド「製品について」をご覧ください。



メインレール

カサルウォールスタイルの本体レールです。



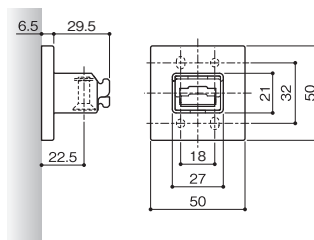
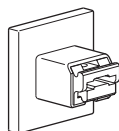
[材 質] アルミレール: アルミ押し出し材
樹脂レール: ABS+エラストマー
[仕上げ] マットアルマイト
[耐荷重] レール幅600mmあたり全体で
147.1N(15kgf)以下

[添付品] 高さ調整プレート(枚数は下表参照)

サイズ	4,000	1,200	600
価格(税抜)	¥43,000	¥17,000	¥10,000
注文コード	072600	072601	072602
入 数	1本	1本	1本
プレート枚数	12枚	4枚	2枚

ブラケット2型

メインレールを壁面に固定するための金具です。



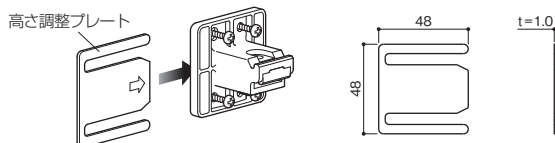
[材 質] 本 体: 亜鉛合金
カバー: ABS
[仕上げ] 本 体: クロメート
カバー: シルバー塗装
[耐荷重] レール幅600mmあたり全体
で147.1N(15kgf)以下

[添付品] +なベタツピンねじ 4×40 4本

価格(税抜)	¥1,540
注文コード	070001
小箱入数	10ヶ
梱 入 数	100ヶ

ブラケット用高さ調整プレート

施工後に壁面とメインレールの間が狭い場合に、ブラケットのねじを一度緩めて横から差込み、高さを調整するためのプレートです。メインレールに添付されています(上表参照)。

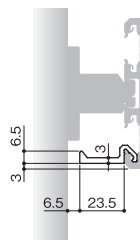
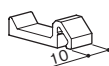


[材 質] メッキ鋼板

価格(税抜)	¥120
注文コード	170156
小箱入数	200枚

インナーフック

メインレール内側に取付け、表に見えないフックです。



[材 質] アルミ押し出し材
[仕上げ] マットアルマイト
[耐荷重] 29.4N(3kgf)以下

価格(税抜)	¥1,200
注文コード	072608
小箱入数	100ヶ
梱 入 数	1,000ヶ

