

# ソフトクローズラック

ドア錠

1

丁番

2

スライド  
丁番

3

開き戸  
金具

4

引戸錠

5

引戸  
金具

6

上吊式  
引戸金具

7

移動  
間仕切  
金具

8

折戸  
金具

9

室内用  
アルミ建具

10

取手・  
引手

11

スライド  
ワイヤー  
バスケット

12

収納・  
吊金具

13

その他  
家具金物

14

物干金具・  
諸金具

15

真鍮  
アンティーク

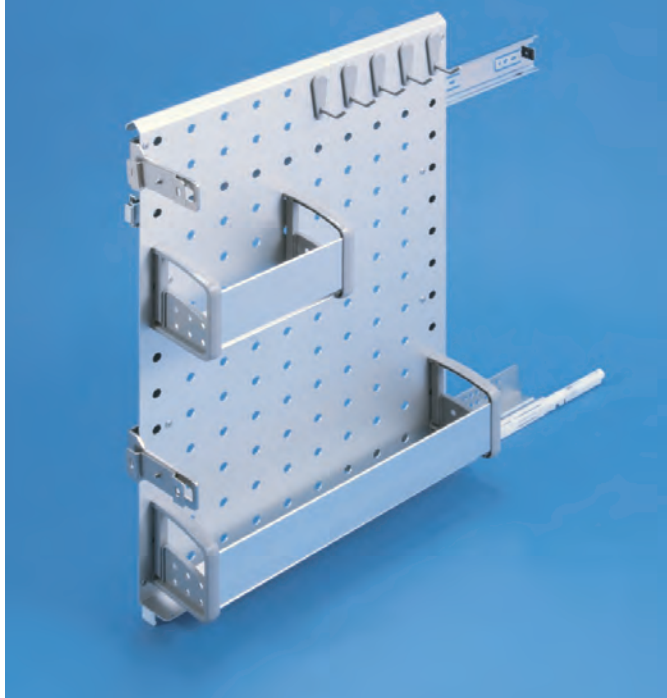
16

設計  
施工  
ガイド

会社案内

## アルミスライドストッカー SBS-A40Q2-115 L/R

別途運賃



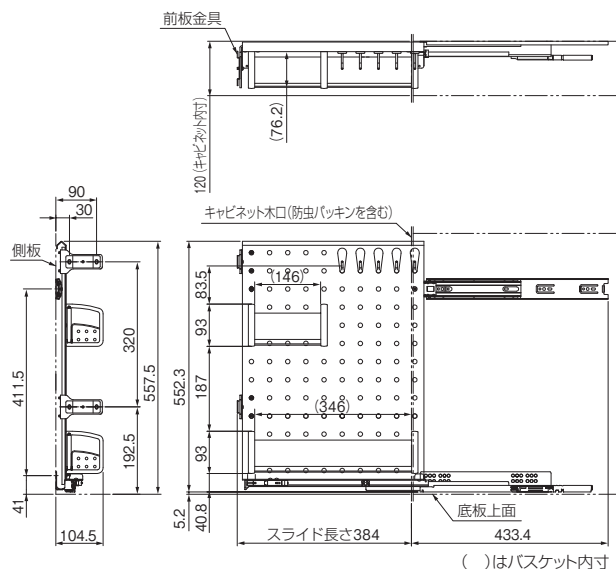
●写真・図面はL(左勝手)です。  
R(右勝手)は左右取付け違いとなります。

### 使用条件

◇耐荷重:98.1N(10kgf)  
ただし棚1個最大29.4N(3kgf)  
フック1個最大9.8N(1kgf)

左右勝手あり

- ソフトクローズ機構付きスライドレール使用。
- 素早く閉めても、レールに内蔵のダンパーにより静かに閉まります。
- ゆっくり閉めても、レールに内蔵の引込み装置により確実に閉まります。
- 用途に合わせて棚やフックの位置を自由に変えられます。
- 前板をフレームに直接取付けられるフロント扉タイプです。



[材 質] レール: 鋼 本体、棚: アルミ フック: PA  
[推奨ねじ] +皿タッピンねじ 3.5×12  
+トラスタッピンねじ 3.5×12(添付されていません)

品 番	SBS-A40Q2-115R	SBS-A40Q2-115L
仕 様	右勝手	左勝手
価 格 (税 抜)	¥50,000	¥50,000
注 文 コード	190605	190604
梱 入 数	1セット	

※取寄品のため、別途運賃がかかります。  
納期は弊社までご確認ください。

## サイドシェルフ SS-300C

別途運賃

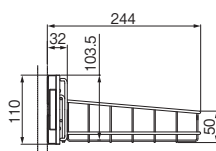


●写真・図面は左勝手仕様です。

[材 質] 鋼  
[推奨ねじ] +トラスタッピンねじ 3.5×12  
(添付されていません)

品 番	SS-300C
価 格 (税 抜)	¥20,000
注 文 コード	190616
梱 入 数	1セット

※取寄品のため、別途運賃がかかります。  
納期は弊社までご確認ください。



### 使用条件

◇耐荷重:29.4N(3kgf)

- 引出し収納の内引出しとして使用できます。
- 収納したい物に合わせてバスケットの上下位置を選べます。
- 本体先端にクッションが装着されているので、扉を傷つけることなく閉じることができます。
- キャビネットの左右どちら側にも取付けられます。  
バスケットをはずしてから、レールを上下ひっくり返すことにより左右兼用になります。

