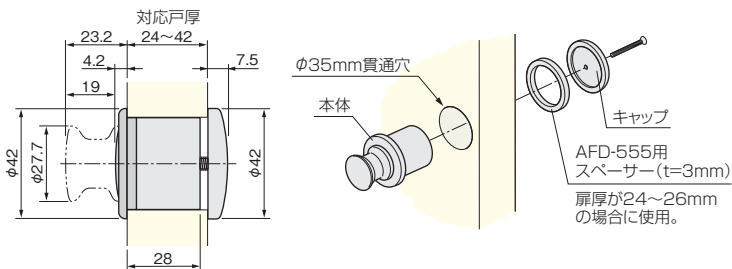
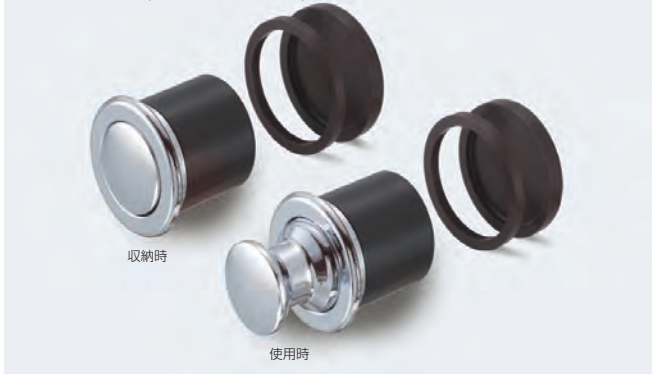


## AFD-555(プッシュツマミ)



### 使用条件

◇対応戸厚:24~42mm(24mm~26mmの扉にご使用になる場合には添付のスペーサーをご使用ください)

- ツマミ全体が大きく、つまみやすいタイプです。  
大きな扉でも開閉が楽にできます(ツマミ径φ27.7mm、高さ19mm)。

[材 質] 亜鉛合金、ABS(チョコ色)  
[添付品] +皿小ねじ M3×20 1本(扉厚24~32mm用)  
+皿小ねじ M3×30 1本(扉厚32~42mm用)  
スペーサー1ヶ(下記参照)

クロームメッキ	価格(税抜) 注文コード	¥2,650 080414
WBメッキ	価格(税抜) 注文コード	¥2,650 080411
小箱入数	12ヶ	
梱入数	144ヶ	

●WBメッキの写真は前ページをご参照ください。

### AFD-555用スペーサー

スペーサーのみ別売りもしています。扉厚23mm以下の場合には添付のスペーサーと重ねてご使用ください。

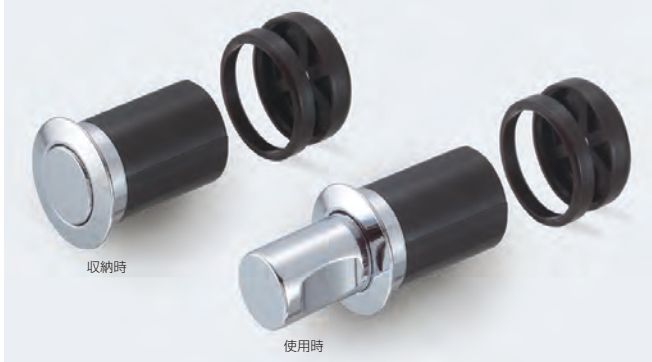


φ35  
φ42  
3

[材質] ABS(チョコ色)  
[厚み] 3mm(重ねて使用できます)

価格(税抜)	¥60
注文コード	080417
小箱入数	100ヶ

## AFD-505(プッシュツマミ)



### 使用条件

◇対応戸厚:21~38mm(21~27mm未満の扉にご使用になる場合には添付のスペーサーをご使用ください)

- ツマミ径が15.5mmのスリムな設計。
- 収納時には扉面になじむ、フラットなデザインです。

[材 質] 亜鉛合金、ABS(チョコ色)  
[添付品] +皿小ねじ M3×20 1本  
スペーサー2ヶ(下記参照)

クロームメッキ	価格(税抜) 注文コード	¥2,250 179255
WBメッキ	価格(税抜) 注文コード	¥2,250 179256
パールニッケルメッキ	価格(税抜) 注文コード	¥2,250 179257
黒ニッケルメッキ	価格(税抜) 注文コード	¥2,250 179259
アンバー塗装	価格(税抜) 注文コード	¥2,250 179258
小箱入数	20ヶ	
梱入数	200ヶ	

### AFD-505用スペーサー

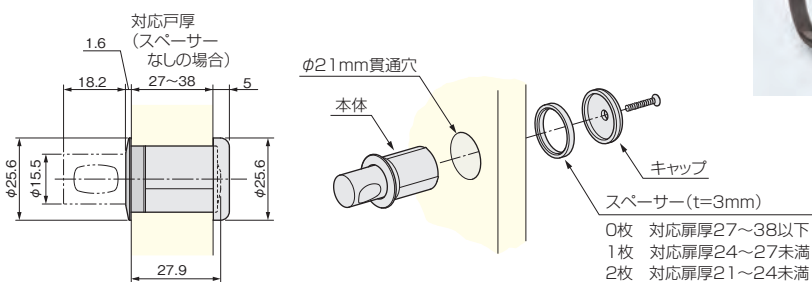
スペーサーのみ別売りもしています。扉厚20mm以下の場合には添付のスペーサーと重ねてご使用ください。



φ22  
φ25.6  
3

[材質] ABS(チョコ色)  
[厚み] 3mm(重ねて使用できます)

価格(税抜)	¥60
注文コード	179260
小箱入数	200ヶ



ドア錠	1
丁番	2
スライド丁番	3
開き戸金具	4
引戸錠	5
引戸金具	6
上吊式引戸金具	7
移動間仕切金具	8
折戸金具	9
室内用アルミ建具	10
取手・引手	11
スライドレールワイヤーバスケット	12
収納・吊金具	13
その他の家具金物	14
物干金具・語金具	15
真鍮アンティーク	16
設計施工ガイド	
会社案内	