

# 掘込み取手

## シークレット・イン つば付き

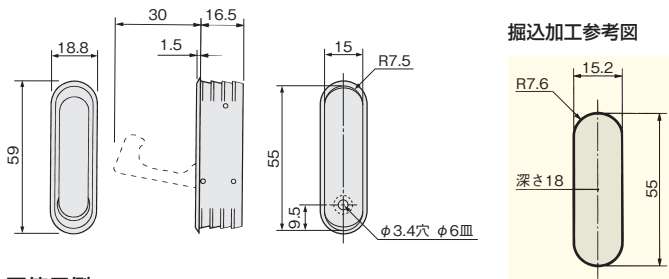


**使用条件** ◇吊下げ荷重:98.1N(10kgf)以下

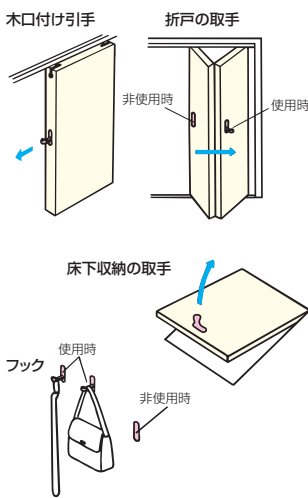
- 押すと取手部が飛び出して取手やフックになります。
- 普段、使用しない時はフラットな状態で収納できます。
- 内蔵バネにより、使用時・収納時とも取手部はその位置で保持されます。

**ご注意**

取手としてご使用になる場合は、接着剤を併用して取付けてください。



**■使用例**



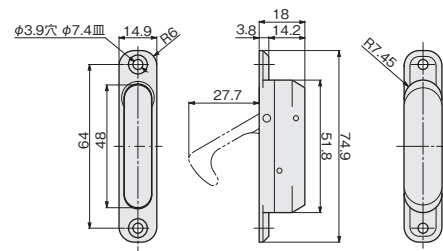
[材 質] 亜鉛合金  
[添付品] +皿タッピンねじ 3×12 1本

WBメッキ	価格(税抜) 注文コード	¥3,150 264443
小箱入数	20ヶ	
梱入数	200ヶ	

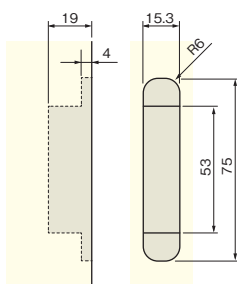
## 手掛けフック



- 押すと取手部が飛び出して取手やフックになります。
- 普段、使用しないときは取手部が自重で本体の中に納まってフラットな状態になります。



**掘込加工参考図**



[材 質] 亜鉛合金  
[添付品] +皿タッピンねじ 3.5×20 2本

アンバー塗装	価格(税抜) 注文コード	¥1,500 111578
WBメッキ	価格(税抜) 注文コード	¥1,700 139819
クロームメッキ	価格(税抜) 注文コード	¥2,100 216258
小箱入数	20ヶ	
梱入数	200ヶ	

\*+トラス小ねじM4のL寸法は(10・12・16・20・22・25・28・30・33・35・40・45)mmがあります。ご注文の際にご指定ください。

ドア錠

1

丁番

2

スライド  
丁番

3

開き戸  
金具

4

引戸錠

5

引戸  
金具

6

上吊式  
引戸金具

7

移動  
間仕切  
金具

8

折戸  
金具

9

室内用  
アルミ建具

10

取手・  
引手

11

スライド  
ワイヤー  
バスケット

12

収納・  
吊金具

13

その他の  
家具金物

14

物干金具・  
諸金具

15

真鍮  
アンティーク

16

設計  
施工  
ガイド

会社案内