

使用条件

◇折戸1組の総質量:20kg以下 ◇戸の厚さ:20mm以上 ◇折戸1組の戸幅:600~900mm ◇戸の高さ:2,100mm以下
※折戸1組とは2枚の戸板を丁番で接続した状態を示しています。折戸を構成する戸の枚数は2枚に限ります。3枚以上の連結はできません。

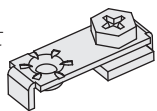
- HD SYSTEMの「直付け下レール」タイプです。
- 床面にレールを直付けしますので、下部の施工が容易です。
- 直付けレール専用のスライダー・ピボットによりスムーズな走行が可能です。

■金具の使用場所

HD-11

●上部ピボット受け金具

レールに差込み、スパナで締め付けて取付けます。戸の左右調整ができます。



HD-14

●上部ピボット

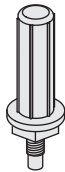
HD-11の受坪に軸先を挿入します。戸に掘込んで取付けます。軸は内蔵のスプリングにより上下動し、戸と枠とのすきまのバラつきに対応します。



HD-13

●下部ピボット

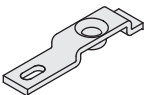
HD-73の受坪に軸先を挿入します。戸に掘込んで取付けます。六角部分を回して戸の上下調整ができます。



HD-73

●下部ピボット受け金具

レールにねじ止めて固定します。



HD-001

●掘込用上部レール



HD-07

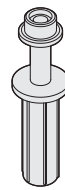
●直付用下部レール



HD-21

●上部案内ランナー

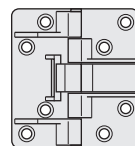
レール内を走行し、軸は内蔵のスプリングにより上下動し、戸と枠とのすきまのバラつきに対応します。戸に掘込んで取付けます。



HD-35

●収納折戸用丁番

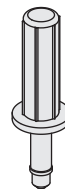
裏面直付け。折戸の開き角度0°~15°、165°~180°の範囲でキャッチが効いて自動的に開閉します。キャッチが効いているため開閉時に戸がふらつきません。
※丁番はHD-35以外にも多種揃えてあります。432~433ページをご覧ください。



HD-71

●下部スライダー用ピボット

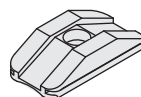
HD-72の受坪に軸先を挿入します。戸に掘込んで取付けます。軸は内蔵のスプリングにより上下動し、戸と枠とのすきまのバラつきに対応します。



HD-72

●下部スライダー

レールに差込みます。レール内を左右に滑走します。
※吊元固定納まり専用の金具です。



■使用金具例

使用金具の種類	上部レール	下部レール	上部ピボット受け金具	下部ピボット受け金具	上部ピボット	下部ピボット	上部案内ランナー	下部スライダー用ピボット	下部スライダー	丁番	価格(税抜)
折戸の形式	HD-001 	HD-07 	HD-11 	HD-73 	HD-14 	HD-13 	HD-21 	HD-71 	HD-72 	HD-35 	レールはアンバーを使用の場合
1組 	910mm*	910mm*	1ヶ	1ヶ	1ヶ	1ヶ	1ヶ	1ヶ	1ヶ	3ヶ	¥10,845
2組 	1,820mm	1,820mm	2ヶ	2ヶ	2ヶ	2ヶ	2ヶ	2ヶ	2ヶ	6ヶ	¥16,090

*レール1,820mm(定尺品)をカットしてご使用いただけます。

ドア錠

1

丁番

2

スライド

丁番

3

開き戸

金具

4

引戸錠

5

引戸

金具

6

上吊式

引戸金具

7

移動

間仕切

金具

8

折戸

金具

9

室内用

アルミ建具

10

取手・

引手

11

スライドレール

ワイヤー

バスケット

12

収納・

吊金具

13

その他の

家具金物

14

物干金具・

語金具

15

真鍮

アンティーク

16

設計

施工

ガイド

会社案内