

ドア錠

1

丁番

2

スライド

丁番

3

開き戸

金具

4

引戸錠

5

引戸

金具

6

上吊式

引戸金具

7

移動

間仕切

金具

8

折戸

金具

9

室内用

アルミ建具

10

取手・

引手

11

ステン

レール

ワイヤー

バスケット

12

収納・

吊金具

13

その他

の家具

金物

14

物干金具・

諸金具

15

真鍮

アンティーク

16

設計

施工

ガイド

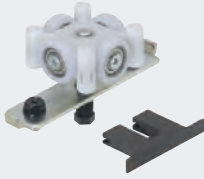
会社案内

## ■使用金物の説明

※下記金物はパネルに組み込まれており、製品保証上、金物のみ販売はしていません。

### 吊り車

上下調整(±3.5mm)と吊り車間のピッチ調整(±4mm)ができます。



### フラットハンドル

●ハンドル  
ストライクは前後調整(±2mm)ができます。



### フラット引手

●引手



### シークレットヒンジ

●開き戸パネル用ピボットヒンジ

間仕切り時に丁番が見えません。上下調整(7mm)、前後調整(±3mm)、左右調整(±3mm)ができます。

上部ベース ツバ付き

上部本体



ホワイト



下部ベース

下部本体

### 上部ベースのバリエーション

ツバなし

ツバ付き

ツバなし



ホワイト

シルバー

シルバー

### ボトムタイトシャッターなし

●フランス落し



### ボトムタイト

●フランス落し兼下隙間隠し



### 格納下部ガイド

●下部ガイド

ガイドを本体に格納し取り外せる上吊引戸の下部ガイドです。



### 引き残し用着脱戸当り

●戸当り

納まりパターン A の時、引戸パネルが当たる枠に取付けます。※引戸パネルの引手は引き残し無しとなります。

引き残し用  
着脱戸当り



WB

アンバー

### FG-N150-FB

●誘導坪受(格納下部ガイド用)



### FBストライク

●坪受

フタなし

フタ付き



生地  
ヘアライン

GBメッキ

### サイドカバー

●縦枠用隙間隠し

