

■金具仕様表

- ドア錠
- 1
- 丁番
- 2
- スライド
丁番
- 3
- 開き戸
金具
- 4
- 引戸錠
- 5
- 引戸
金具
- 6
- 上吊式
引戸金具
- 7
- 移動
間仕切
金具
- 8
- 折戸
金具
- 9
- 室内用
アルミ建具
- 10
- 取手・
引手
- 11
- スライド
ワイヤー
バスケット
- 12
- 収納・
吊金具
- 13
- その他の
家具金物
- 14
- 物干金具・
諸金具
- 15
- 真鍮
アンティーク
- 16
- 設計
施工
ガイド
- 会社案内

品番

製品寸法図

用途・材質・仕上

価格(税抜)

入数

フラットハンドル錠

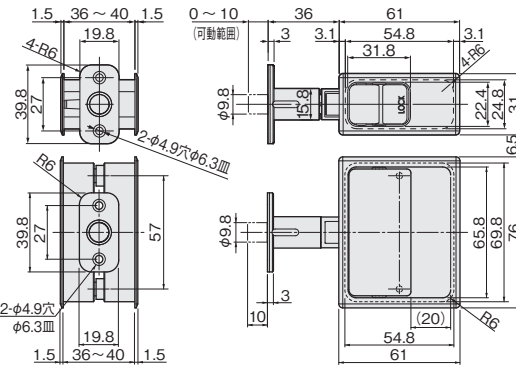
FH-1(空錠)



FH-200
ストライク(空錠)

FH-100
WBメッキ

錠本体 FH-110/120



ハンドル本体 FH-100

FH-2(間仕切錠)

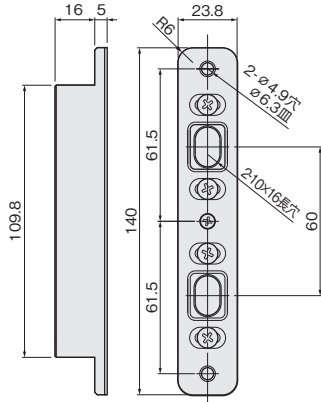
NEW



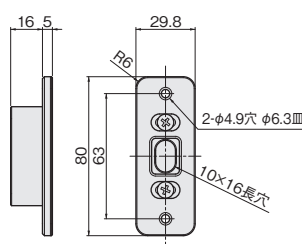
FH-210
ストライク
(間仕切錠・表示錠)

FH-100
クロームメッキ

フラットハンドル錠用ストライク
(間仕切錠・表示錠)
FH-210



フラットハンドル錠用ストライク
(空錠)
FH-200



●フラットハンドル錠

対応戸厚：33mm・36~40mm
ストライクは、前後調整(±2mm)ができます。
※33mmのパネルに使用する場合は別売りのスペーサーをお求めください。

[材質]

本体(ハンドル・錠)：
亜鉛合金、SUS304、ネオジム磁石
ストライク(空錠・間仕切錠・表示錠)：
SUS304、PC、ネオジム磁石
[仕上げ]
WBメッキ、クロームメッキ、黒塗装
[添付品]
ハンドル本体用：
+皿小ねじ M3(D5)×12 2本
+皿タッピンねじ 4(D6)×16 2本
ストライク(空錠)：
+皿タッピンねじ 4(D6)×16 2本
錠本体用：
+皿小頭タッピンねじ 4(D6)×16 2本
+皿小頭小ねじ M4(D6)×22 1本
ストライク(間仕切錠・表示錠)：
+皿小頭タッピンねじ 4(D6)×16 2本
+皿小頭小ねじ M4(D6)×8 1本

FH-3(表示錠)

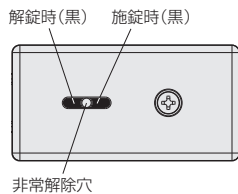
NEW



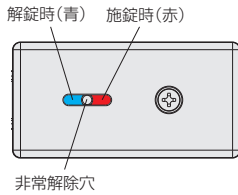
FH-210
ストライク
(間仕切錠・表示錠)

FH-100
黒塗装

間仕切錠の表示シール

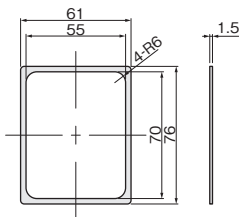


表示錠の表示シール



フラットハンドル錠用スペーサー
(空錠)
FH-300

NEW



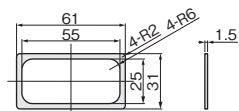
●スペーサー

33mmのパネル厚の場合、
スペーサーをご使用ください。

[材質] PP
[仕上げ] 黒

フラットハンドル錠用スペーサー
(間仕切錠・表示錠)
FH-310

NEW



●スペーサー

33mmのパネル厚の場合、
スペーサーをご使用ください。

[材質] PP
[仕上げ] 黒

FH-1(空錠)本体・ストライク含む	WBメッキ ¥9,560 注文コード AD4012	5ヶ
	クロームメッキ ¥11,080 注文コード AD4010	
	黒塗装 ¥10,640 注文コード AD4011	
ストライク(空錠)のみを単体で注文の場合は下記コードでご注文ください。		
	FH-200 ¥2,000 注文コード 259316	
FH-2(間仕切錠)本体・錠・ストライク含む	WBメッキ ¥20,560 注文コード AD1087	5ヶ
	クロームメッキ ¥24,080 注文コード AD1088	
	黒塗装 ¥23,040 注文コード AD1089	
FH-3(表示錠)本体・錠・ストライク含む	WBメッキ ¥20,560 注文コード AD1090	5ヶ
	クロームメッキ ¥24,080 注文コード AD1091	
	黒塗装 ¥23,040 注文コード AD1092	
ストライク(表示錠・間仕切錠)のみを単体で注文の場合は下記コードでご注文ください。		
	FH-210 ¥4,000 注文コード 289555	
	¥830	500ヶ (1セット 2ヶ入り)
	注文コード 287186	
	¥1,660	500ヶ (1セット 2ヶ入り)
	注文コード AD1093	

※ADコード(セット商品コード)の商品一覧は30~33ページをご覧ください。