

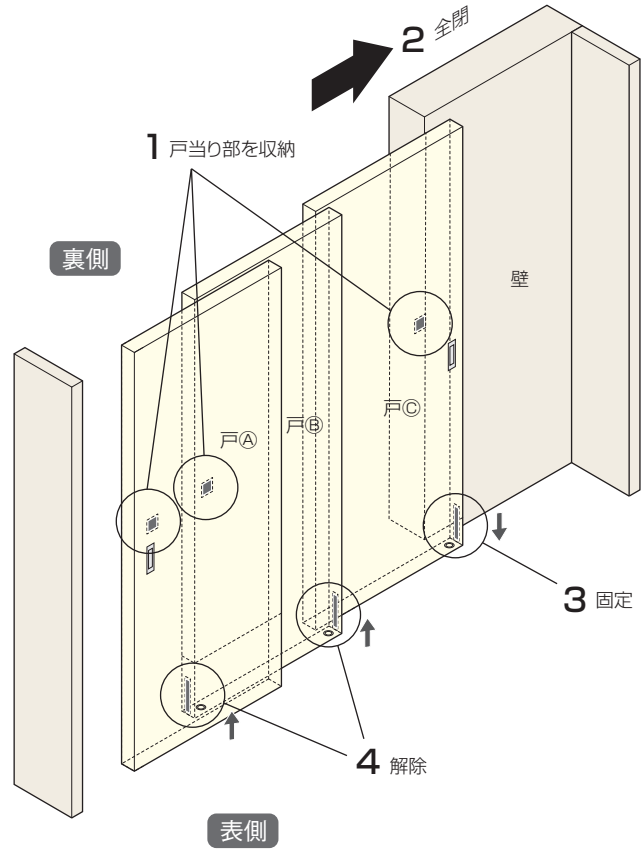
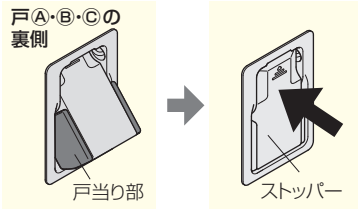
操作ガイド

切替操作 **B**

ダブルオープンからフルオープンに切替えます。

1. 戸当り部の操作

- ① 戸A・戸B・戸Cの裏側に取付けられているセーフティストッパー(3ヶ所)の戸当り部を押し込み、戸当り部を収納します。



2. 切替操作の準備

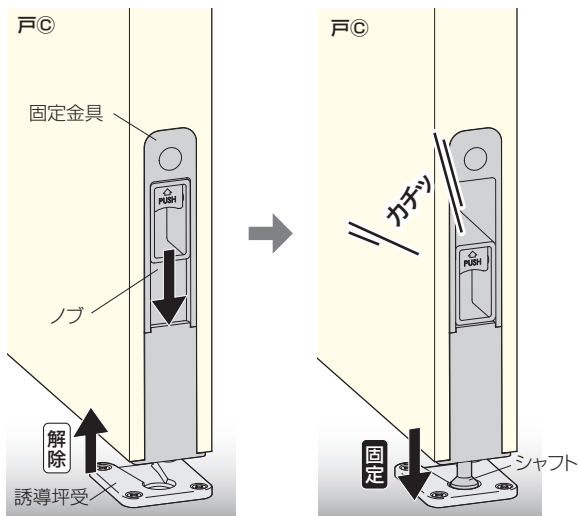
- ① 戸Cを全閉します。

3. 戸Cを固定する

- ① 戸Cの戸尻側に取付けられている固定金具のノブを下ろして、シャフトを誘導坪受に入れます。

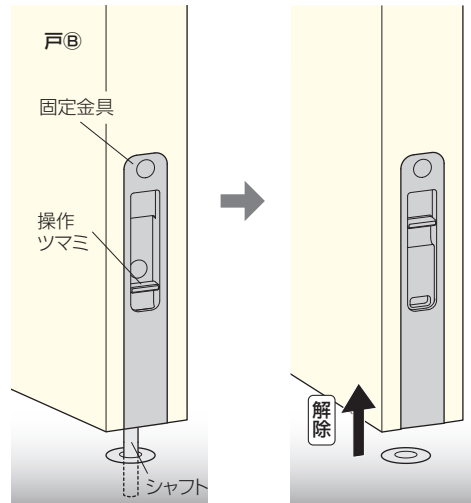
ご注意

シャフトは誘導坪受の誘導部に沿わせてから穴に入れるようにしてください。下ろす途中で床などに引っ掛けないようにしてください。



4. 戸Bの固定を解除する

- ① 戸Bの戸先・戸尻に取付けられている固定金具の操作ツマミを上げ、シャフトを受金具から外します。



- 1 ドア錠
- 2 丁番
- 3 スライド丁番
- 4 開き戸金具
- 5 引戸錠
- 6 引戸金具
- 7 上吊式引戸金具
- 8 移動間仕切金具
- 9 折戸金具
- 10 室内用アルミ建具
- 11 取手・引手
- 12 スライドワイヤーバスケット
- 13 収納・吊金具
- 14 その他の家具金物
- 15 物干金具・諸金具
- 16 真鍮アンティーク