

■金具の使用場所

AFD-1500 ●上部レール AFD-2950-K ●上部吊り車 HR-150 ●上部レール HR-292-K ●上部吊り車

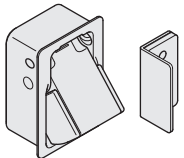
または

ご注意

- フ랑스落しNo.150で戸Ⓑを固定している際は、必ずセーフティストッパーロングの戸当り部を起こした状態にしてください。
- セーフティストッパーロングを併用しない場合、故障や事故発生の原因となります。

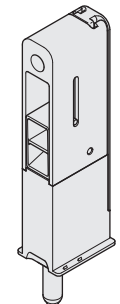
セーフティストッパーロング

●戸当り
戸当り部を押し込むとフラットになり、解除ができます。



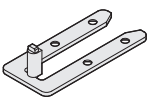
引戸用フ랑스落し No.150

●フ랑스落し
FBストライク フタ付きと併用してください。



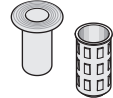
FG-770

(下溝補強金具2)
●引戸下溝補強金具
下部ガイド溝の木口端部を保護します。ガイドピースが当たる衝撃を和らげます。



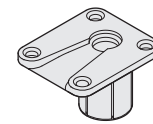
FBストライク フタ付き

●坪受



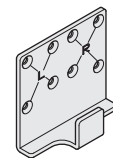
FG-N150-FB

●誘導坪受



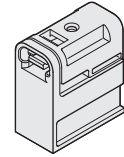
FG-160-□-C

●ガイドピース
戸厚に応じて3サイズからお選びいただけます。



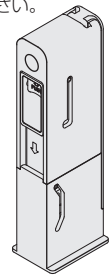
FG-N150-G

●メンテナンスゲート
戸Ⓒに取付け、万が一、格納下部ガイドの下部ガイドピンが誘導坪受から外れた際に戻しやすくします。



FG-N150P

●格納下部ガイド
下部ガイドピンが取外し可能です。誘導坪受と併用してください。



■使用金具例

ご注意 金具使用例以外の組み合わせで施工された場合は、金物が破損するおそれがあります。

使用金具の種類	フ랑스落し	格納下部ガイド	戸当り	ガイドピース	下溝補強金具	メンテナンスゲート	坪受		上部金具
	引戸用フ랑스落しNo.150	FG-N150P	セーフティストッパーロング	FG-160-□-C	FG-770	FG-N150-G	FG-N150-FB	FBストライクフタ付き	
引戸の形式									
戸A	-	-	1ヶ	-	2ヶ	-	-	-	●HRシステム 標準 上部レール: HR-150 または HR-130 3本 上部吊り車: HR-292-K 6ヶ
戸B	2ヶ	-	1ヶ	1ヶ	-	-	-	2ヶ	
戸C	-	1ヶ	1ヶ	1ヶ	-	1ヶ	1ヶ	-	
下部金具の合計数	2ヶ	1ヶ	3ヶ	2ヶ	2ヶ	1ヶ	1ヶ	2ヶ	
<p>下部金物の合計価格 セーフティストッパーロングはWBメッキを、FBストライクはGB色を使用の場合 ¥36,250</p>									

- ドア錠 1
- 丁番 2
- スライド丁番 3
- 開き戸金具 4
- 引戸錠 5
- 引戸金具 6
- 上吊式引戸金具 7
- 移動間仕切金具 8
- 折戸金具 9
- 室内用アルミ建具 10
- 取手・引手 11
- スライドレールワイヤーバスケット 12
- 収納・吊金具 13
- その他の家具金物 14
- 物干金具・諸金具 15
- 真鍮アンティーク 16
- 設計施工ガイド
- 会社案内