

■金具の使用場所

ドア錠

1

丁番

2

スライド

丁番

3

開き戸

金具

4

引戸錠

5

引戸

金具

6

上吊式

引戸金具

7

移動

間仕切

金具

8

折戸

金具

9

室内用

アルミ建具

10

取手・

引手

11

スライド

ワイヤー

バスケット

12

収納・

吊金具

13

その他の

家具金物

14

物干金具・

諸金具

15

真鍮

アンティーク

16

設計

施工

ガイド

会社案内

HR-150 または HR-130
●上部レール

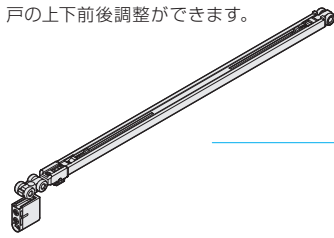


ご注意

- MF-600(フランス落し)で戸Ⓐを固定している際は、必ずセーフティストッパーロングの戸当たり部を起こした状態にしてください。
- セーフティストッパーロングを併用しない場合、故障や事故発生の原因となります。

FCX-292-K-H-L
●2wayソフトクローズ上部吊り車
戸を吊ったままの状態
で戸の上下前後調整が
できます。

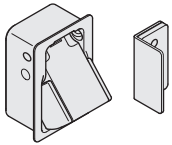
HR-292-K
●上部吊り車



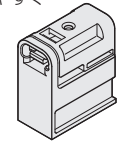
HR-385
●ブロック
レール内に取付ける
ブロックです。取付け
位置は戸幅によって
変わります。



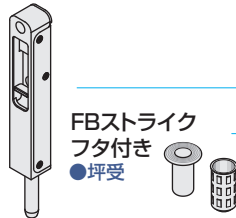
セーフティストッパーロング
●戸当り
戸当たり部を押し込む
とフラットになり、
解除ができます。



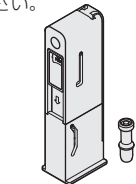
FG-N150-G
●メンテナンスゲート
戸Ⓒに取付け、万が一、
格納下部ガイドの下部
ガイドピンが誘導坪受
を外れた際に戻しやす
くします。



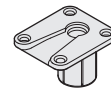
MF-600
●フランス落し
マルチソフトクローズ
ユニットと一緒に戸Ⓐに
取付けます。
FBストライク フタ付き
と併用してください。



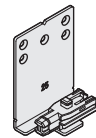
FG-N150P
●格納下部ガイド
下部ガイドピンが取外
し可能です。誘導坪受
と併用してください。



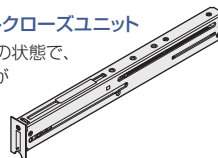
FG-N150-FB
●誘導坪受



MF-302・MF-411-25
●トリガー・トリガーベース
戸Ⓑ・Ⓒに取付け、マル
ソフトクローズユニット
のソフトクローズを作
動させます。



MF-200
●マルチソフトクローズ
ユニット
戸を吊ったままの状態
で、ユニットの脱着が
できます。



MF-610
●ノーズブロック
マルチソフトクローズ
ユニットと一緒に戸Ⓐに
取付けます。



MF-100
●下部ガイドレール
MF-200用のガイド
レールです。



■使用金具例 **ご注意** 金具使用例以外の組み合わせで施工された場合は、金物が破損するおそれがあります。

使用金具の種類	フランス落し	格納下部ガイド	戸当り	トリガー・トリガーベース	ノーズブロック	メンテナンスゲート	坪受		マルチソフトクローズユニット	下部ガイドレール	取付説明書	上部金具
	MF-600	FG-N150P	セーフティストッパーロング	MF-302・MF-411-25	MF-610	FG-N150-G	FG-N150-FB	FBストライクフタ付き	MF-200	MF-100		
引戸											1ヶ	上部レール: HR-150 または HR-130 3本 上部吊り車: FCX-292-K-H-L 3ヶ HR-292-K 3ヶ ストッパー: HR-385 2ヶ
戸Ⓐ	-	-	1ヶ	-	1セット2ヶ入	-	-	-	1ヶ	1本		
戸Ⓑ	1セット2ヶ入	-	1ヶ	1セット2ヶ入から1ヶ	-	-	-	2ヶ	1ヶ	1本		
戸Ⓒ	-	1ヶ	1ヶ	1セット2ヶ入から1ヶ	-	1ヶ	1ヶ	-	-	-		
金具の合計数	1セット2ヶ入	1ヶ	3ヶ	1セット2ヶ入	1セット2ヶ入	1ヶ	1ヶ	2ヶ	2ヶ	2本		
<p>下部金物の合計価格 セーフティストッパーロングはWBメッキを、 FBストライクは生地ヘアーラインを使用の場合 ¥68,470</p>												