

KV51 ケース錠

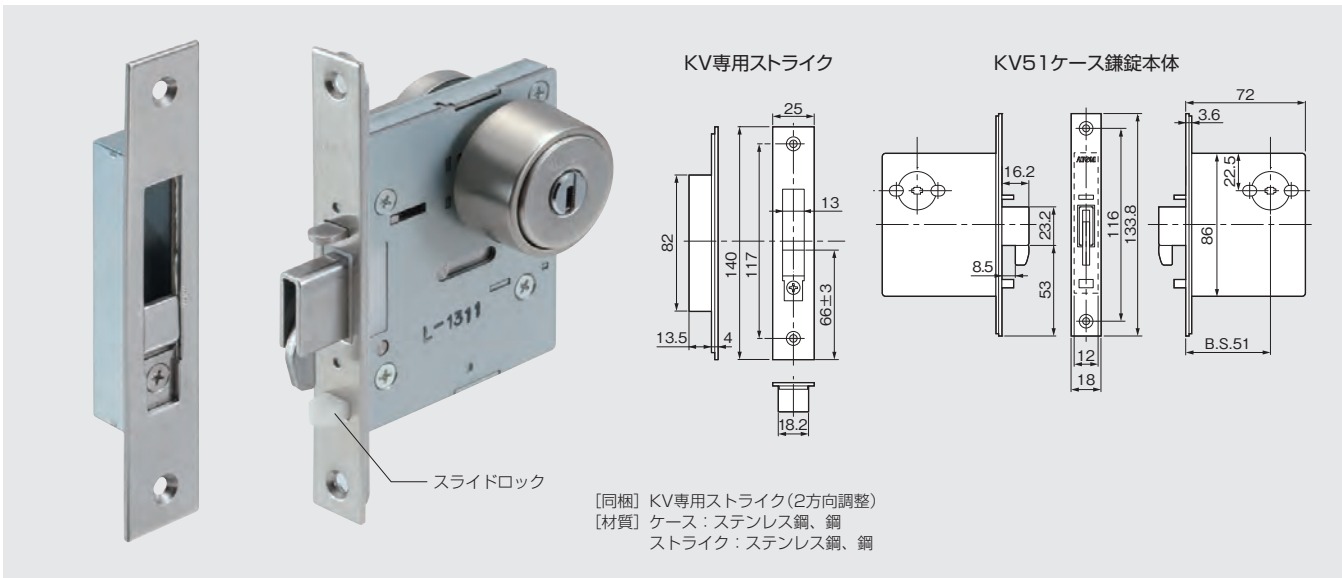
使用条件

一般住宅屋内用木製引戸(玄関や屋外、浴室では使用しないでください)

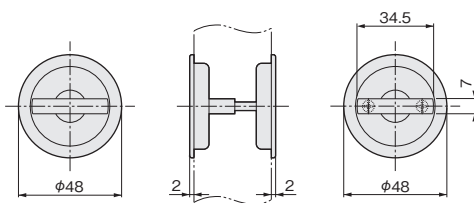
◇対応戸厚: 30mm~40mm(FT1は28mm~40mm)(戸厚に合わせて角芯の長さを選択します。詳しくは660ページをご覧ください)

- デッドロック機構によって、錠の耐側圧強度が大幅に向上しました(当社比)。
- ストライクの耐引張強度が向上しました(当社比)。
- スライドロックにより、引戸を開けた状態では鎌が出ません。
- 操作部は、フラットサムターン・サムターン・レバーと3種類をご用意しています。
- シリンダーは、マスター対応も可能です。

※マスター仕様は受注対応となります。詳しくは弊社までお問い合わせください。



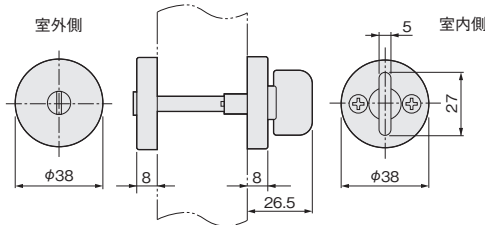
FT1 空錠(両面フラットサムターン)



[材 質] 亜鉛合金

品 番	KV51-FT1
エスカッション	C: 丸座
価格(税抜)	¥9,600
注文コード	199179
小箱入数	1セット
梱 入 数	20セット

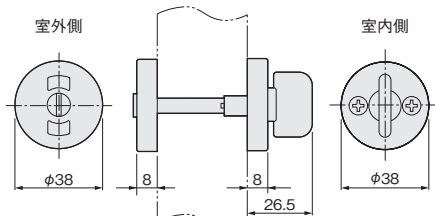
T2 間仕切錠



[材 質] エスカッション、サムターン: 亜鉛合金

品 番	KV51-T2
価格(税抜)	¥9,700
注文コード	070045
小箱入数	1セット
梱 入 数	20セット

T3 表示錠



[材 質] エスカッション、サムターン: 亜鉛合金

品 番	KV51-T3
価格(税抜)	¥9,700
注文コード	070046
小箱入数	1セット
梱 入 数	20セット

ドア錠

1

丁 番

2

スライド
丁番

3

開き戸
金具

4

引戸錠

5

引戸
金具

6

上吊式
引戸金具

7

移動
間仕切
金具

8

折戸
金具

9

室内用
アルミ建具

10

取手・
引手

11

スラレル
ワイヤー
バスケット

12

収納・
吊金具

13

その他の
家具金物

14

物干金具・
諸金具

15

真 鍍
アンティーク

16

設計
施工
ガイド

会社案内