

# 丸落し

ドア錠

1

丁番

2

スライド  
丁番

3

開き戸  
金具

4

引戸錠

5

引戸  
金具

6

上吊式  
引戸金具

7

移動  
間仕切  
金具

8

折戸  
金具

9

室内用  
アルミ建具

10

取手・  
引手

11

スラベール  
ワイヤー  
バスケット

12

収納・  
吊金具

13

その他の  
家具金物

14

物干金具・  
諸金具

15

真鍮  
アンティーク

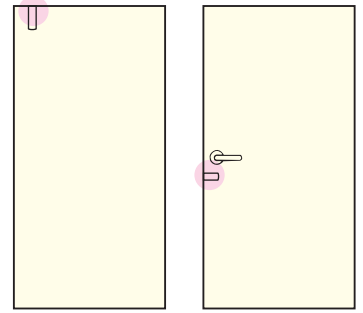
16

設計  
施工  
ガイド

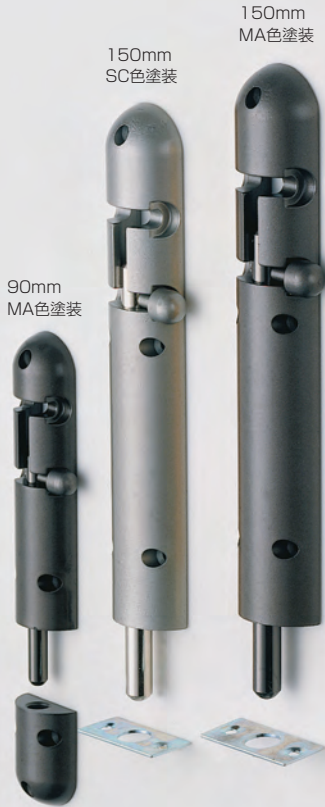
会社案内

丸落しは、ドアの上下や取手付近に取付けて、トイレなどの内締り金具として、あるいはドアの補助錠として、あるいはフランス落し(102~103ページ)と同様、両開きドアの一方のドア(親子ドアにおいては子ドアの方)を普段は開かないようにロックして固定しておく金具としてなど、様々な用途に使用できる金具です。

なお取付けは、フランス落しのように掘込む必要はなく、ドアの表面に直付けで取付けます。

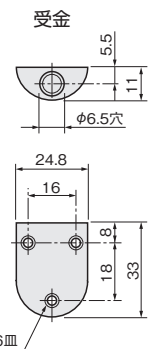
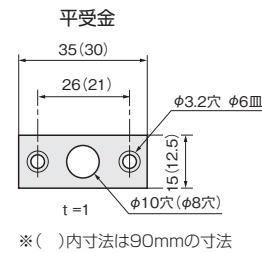
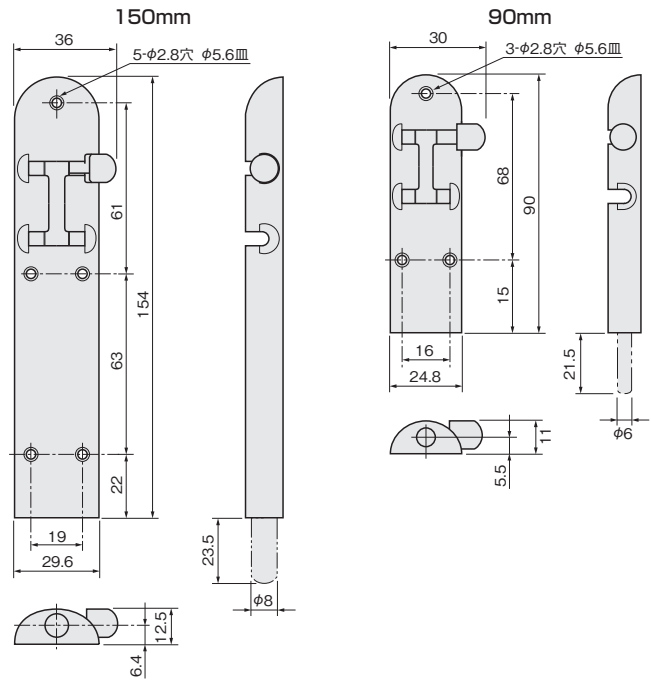


## ノモス丸落し

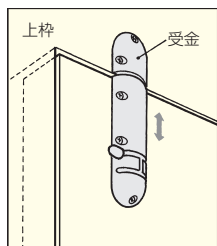


## 使用条件

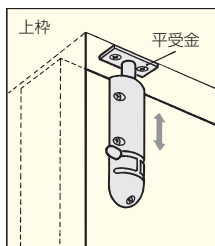
一般住宅屋内用木製ドア(浴室には使用できません)



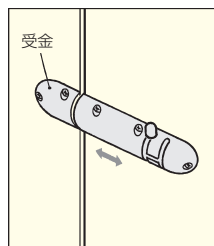
90mmは平受金・受金ともに添付  
150mmは平受金のみ添付



**丸落し**  
ドアと枠とが面一の場合、受金を使用します。  
※90mmのみ可能。150mmは上図のような使い方はできません。



**丸落し**  
ドアと枠に段差がある場合、平受金を使用します。



**内締り錠**  
トイレの内締り錠として、またはドアの補助錠として使用できます。  
※90mmのみ可能。150mmは上図のような使い方はできません。

[材 質] 本体・受金：亜鉛合金、平受金：鋼(ユニクロ)  
[添付品] 本体・受金：+丸皿木ねじ 2.7×20  
(150mmは5本、90mmは6本)  
平受金：+皿木ねじ 2.7×16 2本

サイズ		150	90
仕上げ			
SC色塗装	価格(税抜)	¥3,100	¥2,800
	注文コード	078043	078040
MA色塗装	価格(税抜)	¥3,100	¥2,800
	注文コード	078045	078042
小箱入数		12ヶ	20ヶ
梱入数		120ヶ	200ヶ