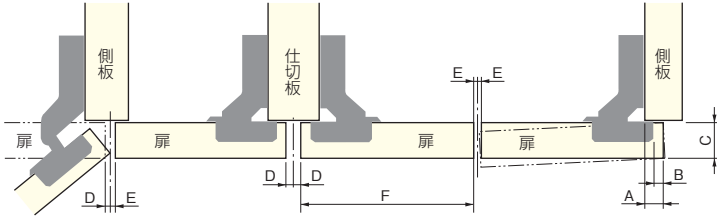


ダンパー内蔵ワンタッチタイプ(φ35mmカップ)

■かぶせタイプはみ出し寸法表

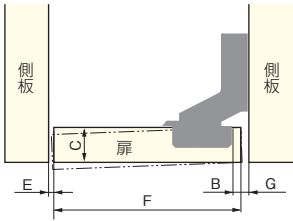


A 全かぶせ	17	18	19	20	
A 4-14かぶせ	13	14	15	16	
A 半かぶせ	8	9	10	11	
C扉厚	B	3	4	5	6
14	0.5	0.5	0.5	0.5	
15	0.5	0.5	0.5	0.5	
16	0.5	1.0	1.0	1.0	
17	1.0	1.0	1.0	1.0	
18	1.0	1.0	1.0	1.0	
19	1.5	1.5	1.5	1.5	
20	1.5	2.0	2.0	2.0	
21	2.0	2.0	2.0	2.0	
22	2.5	2.5	2.5	2.5	

D 丁番側はみ出し寸法

- 扉を側板木口に当てることなく、最大開き角度まで開かせるためには、**グレー**範囲内の扉のかぶせ代A・扉厚Cでご使用ください。
- 水色**部では、扉の吊元側コーナーが側板木口に当り、扉がスライド丁番の最大開き角度まで開きません。

■インセットタイプちり寸法表



C扉厚	B	3	4	5
14	2.5	1.5	1.5	
15	2.5	1.5	1.5	
16	3.0	2.0	2.0	
17	3.0	2.0	2.0	
18	3.0	2.0	2.0	
19	3.0	2.5	2.5	
20	3.5	3.0	2.5	

G 丁番側ちり寸法

- 水色**範囲内の扉厚で使用される場合は、**水色**内に表記されている丁番側ちり寸法Gを確保できるよう、扉の左右調整を行ってください。

■扉先端はみ出し寸法表 (かぶせタイプ・インセットタイプ共通)

F 扉幅	E 扉先端部のはみ出し寸法
300以上	0.5

扉厚30mm以下の場合。

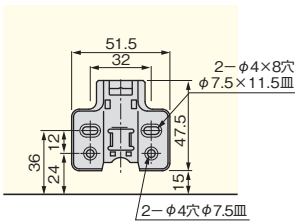
- A=扉のかぶせ代、B=扉端より掘込みまでの距離、C=扉厚、D=丁番側はみ出し寸法、G=丁番側ちり寸法、E=扉先端部のはみ出し寸法、F=扉幅

ご注意

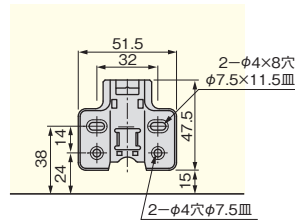
- W100°シリーズは、出荷時の左右調整ねじの締まりにバラつきがあります。扉の吊込み後、必ずかぶせ代(インセットならGの寸法)を確認し、調整してください。フレームと座金の着脱がしにくい場合、左右調整ねじで扉を戸先側に移動させてから、再度、着脱を試してください。
- 各データには、木工誤差や扉のたれ下がり・扉への必要以上のあおりなどは考慮されていません。ご使用の際は必ずD、Eの寸法より広めの隙間寸法をおとりください。また製品の使用範囲ぎりぎりでご使用される場合は、必ず現品にてご確認ください。

■かぶせタイプ座金取付寸法図

WL-3212座金

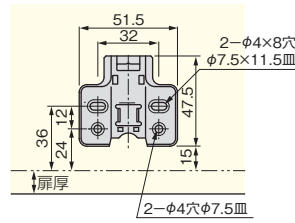


WL-32-4H座金

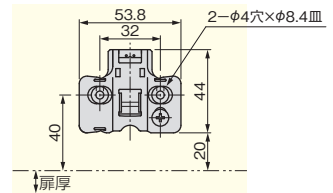


■インセットタイプ座金取付寸法図

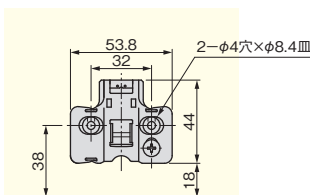
WL-3212-2H座金



WK-32-2H座金



WK-32座金



ドア錠
1
丁番
2
スライド丁番
3
開き戸金具
4
引戸錠
5
引戸金具
6
上吊式引戸金具
7
移動間仕切金具
8
折戸金具
9
室内用アルミ建具
10
取手・引手
11
スライドレールワイヤーバスケット
12
収納・吊金具
13
その他の家具金物
14
物干金具・諸金具
15
真鍮アンティーク
16
設計施工ガイド
会社案内