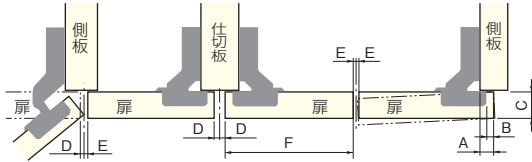


■かぶせタイプはみ出し寸法表

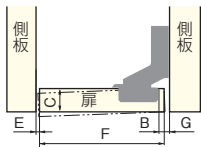


A 全かぶせ	22	23	24	25	26	27	28	
A 9-24かぶせ	18	19	20	21	22	23	24	
A 半かぶせ	13	14	15	16	17	18	19	
C扉厚	B	3	4	5	6	7	8	9
18	0.9	0.9	0.9	0.9	0.9	0.9	0.9	
19	1.2	1.2	1.1	1.1	1.1	1.1	1.1	
20	1.4	1.4	1.3	1.3	1.3	1.2	1.2	
21	1.6	1.6	1.5	1.5	1.5	1.4	1.4	
22	1.8	1.8	1.7	1.7	1.6	1.6	1.6	
23	2.1	2.1	2.0	1.9	1.9	1.9	1.8	
24	2.3	2.3	2.2	2.2	2.2	2.1	2.1	
25	2.5	2.5	2.5	2.5	2.4	2.3	2.3	
26	2.8	2.8	2.8	2.8	2.7	2.6	2.6	
27	3.1	3.1	3.1	3.0	3.0	2.9	2.8	
28	3.5	3.5	3.4	3.3	3.3	3.2	3.1	
29	3.8	3.8	3.7	3.7	3.6	3.5	3.4	
30	4.2	4.2	4.1	4.0	3.9	3.8	3.8	
31	4.6	4.6	4.5	4.4	4.3	4.2	4.1	
32	5.2	5.0	4.9	4.8	4.7	4.6	4.5	
33	6.1	5.5	5.4	5.2	5.1	5.0	4.9	

D 丁番側はみ出し寸法

- 扉を側板木口に当てることなく、最大開き角度まで開かせるためには、
[グレー]範囲内の扉のかぶせ代A・扉厚Cでご使用ください。
- [水色]部では、扉の吊元側コーナーが側板木口に当り、扉がスライド丁番の最大開き角度まで開きません。右図にてご確認ください。

■インセットタイプちり寸法表



C扉厚	B	7	8
18~25	2.5	1.7	G 丁番側ちり寸法
26	2.5	1.9	
27	2.5	2.0	
28	2.5	2.2	
29	2.5	2.5	
30	2.7	2.7	

- [水色]範囲内の扉厚で使用される場合は、[水色]内に表記されている丁番側ちり寸法Gを確保できるよう、扉の左右調整を行ってください。

■扉先端はみ出し寸法表 (かぶせタイプ・インセットタイプ共通)

F 扉幅	E 扉先端部のはみ出し寸法
300以上	0.4

扉厚30mm以下の場合。

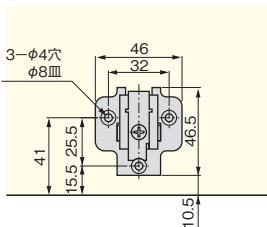
- A=扉のかぶせ代、B=扉端より掘込までの距離、C=扉厚、D=丁番側はみ出し寸法、G=丁番側ちり寸法、E=扉先端部のはみ出し寸法、F=扉幅

ご注意

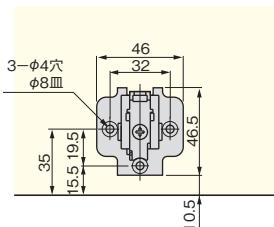
各データには、木工誤差や扉のたれ下がり・扉への必要以上のあおりなどは考慮されていません。ご使用の際は必ずD、Eの寸法より広めの隙間寸法をおとりください。また製品の使用範囲ぎりぎりでご使用される場合は、必ず現品にてご確認ください。

■かぶせタイプ座金取付寸法図

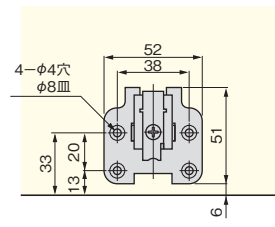
RBK-32座金



RBK-32/37座金

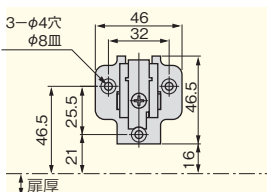


RLK-38座金

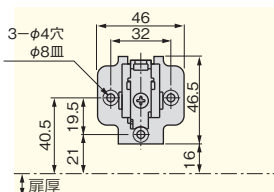


■インセットタイプ座金取付寸法図

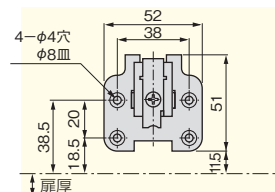
RBK-32座金



RBK-32/37座金



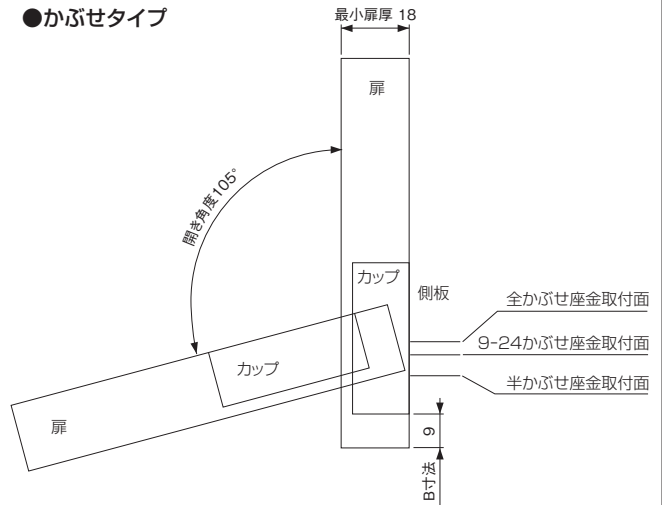
RLK-38座金



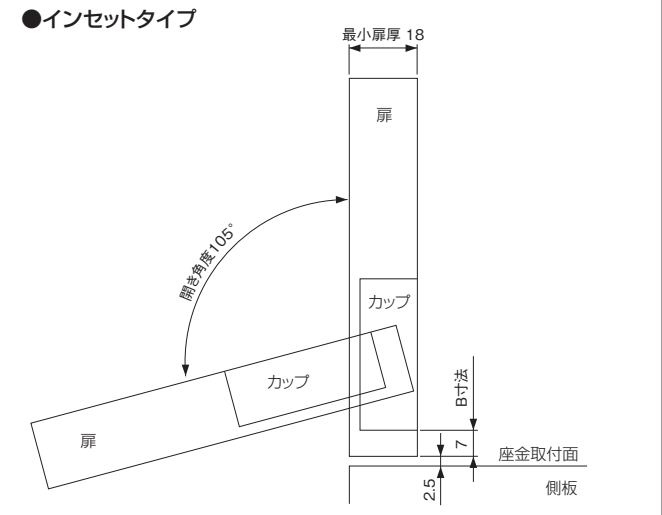
■扉確認図 (S=1:2)

扉を全開にした時にぶつかる所が無いかな下図を利用してご確認ください (利用方法詳細は644ページをご参照ください)。

●かぶせタイプ



●インセットタイプ



ドア錠

1

丁番

2

スライド

丁番

3

開き戸

金具

4

引戸錠

5

引戸

金具

6

上吊式

引戸金具

7

移動

間仕切

金具

8

折戸

金具

9

室内用

アルミ

建具

10

取手・

引手

11

スライド

ルール

ワイヤー

バスケット

12

収納・

吊金具

13

その他の

家具金物

14

物干金具・

諸金具

15

真鍮

アンティーク

16

設計

施工

ガイド

会社案内