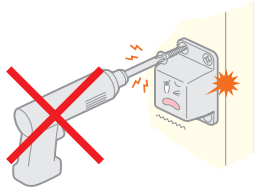


## 商品の取付け・使用・注文についてのご注意とお願い

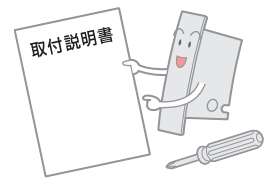
### ●ねじの取付けについてのご注意

取付ねじは叩き込んだりせずに正しくご使用ください。なお、電動インパクトドライバーでの取付けは絶対に避けてください。取付ねじの頭部や金具の破損の原因になります。



### ●取付説明書ご利用のお願い

取付説明書(または取扱説明書)が商品に添付されているものは、必ずそれをお読みいただき、正しい取付け(または取扱い)を行ってください。



### ●システム製品についてのご注意

システム製品は必ずセットでお使いください。システム以外の部品を組合せたために発生した不具合や故障、事故等については、弊社では責任を負いかねますので予めご了承ください。

- 室内アルミ建具 AQ SYSTEM
- 開き扉収納 UH SYSTEM
- アウトセット引戸 DW250
- 上吊式引戸金具の各システム
- 移動間仕切金具の各システム
- 折戸金具の各システム
- 家具用引戸金具の各システム
- CASARL WALLSTYLE、他

### ●屋外や浴室などでの使用について

本カタログに掲載されている製品は、一部を除き、ほとんどの製品が室内用です。屋外や浴室内には使用しないでください。

### ●ご注文についてのごお願い

ご注文の際は在庫の有無、納期をご確認ください。製品によっては、納品までに日数をいただく場合があります。

## 商品のお手入れについて

商品は月に1~2回程度、清掃してください。表面に付着した汚れは、長期間放置すると、しみや腐食の原因となります。特に海岸地帯や交通量の多い道路沿いは、塩分や排気ガスによる汚損が進みやすいので、こまめにお手入れしてください。

※アクリル製品にアルコールを使用すると、薬品による劣化が発生し白濁したり表面に細かいヒビが入ることがありますので、使用しないでください。

**お手入れ方法** 商品の損傷・さび・腐食・変色などを防止するために次のことをご守りください。

### 通常のお手入れ

- ① やわらかい布でから拭きしてください。  
※ゴシゴシ強くこすらないでください。
- ② から拭きで落ちない場合は水拭きをし、水分が残らないように拭き取ってください。



やわらかい布



ゴシゴシ強くこすらない

### 汚れが落ちにくい場合

水拭きで落ちない場合は、中性洗剤を5%程度に薄めた液で、やわらかい布またはスポンジを使って拭き、その後洗剤の成分が残らないように十分に拭き取ってください。  
※中性洗剤の液が商品内部に入り込まないようご注意ください。  
※サンドペーパーや硬いブラシまたはシンナーなどの有機溶剤を使用しないでください。



やわらかい布  
またはスポンジ



中性洗剤(5%程度)



硬いブラシ



シンナーなどの有機溶剤

## 初めてのお客様のお問い合わせ先は

〈東日本のお客様〉

**ショップ&ショールーム 垂吐夢金物館(アトムCSタワー)**

- 〒105-0004 東京都港区新橋 4-31-5  
TEL. 03(3437)3440 FAX. 03(3437)3565  
●開館時間 月~土 10:00~18:00  
●休館日 土曜・日曜・祝祭日

〈西日本のお客様〉

**アトム住まいの金物ギャラリー大阪事業所**

- 〒564-0052 大阪府吹田市広芝町 18-5  
TEL. 06(6821)7281 FAX. 06(6821)7282  
●開館時間 月~金 10:00~17:00  
●休館日 土曜・日曜・祝祭日

