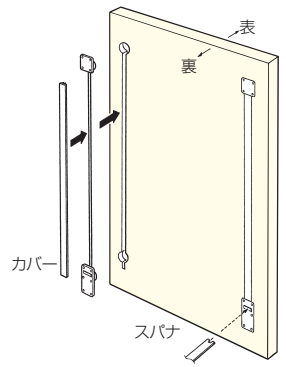


扉反り矯正金具

●戸が反ると引戸の動きが悪くなったり、戸と戸がぶつかって傷が付いたり、あるいは動かなくなったりします。また、反ってしまった戸を矯正することは大変な手間と技術を要します。扉反り矯正金具は戸の反りを防止するとともに、戸が反った場合でもスパナ1本で簡単に矯正できる金具です。あらかじめ矯正金具を組み込んでおきますと、工場出荷時や販売店、またはユーザーに渡った後においても簡単に矯正できて大変便利です。引戸の他、開き戸、折戸などにもご使用になれます。



ご注意

扉が反った状態で取付けても効果はありません。

扉反り矯正金具1型

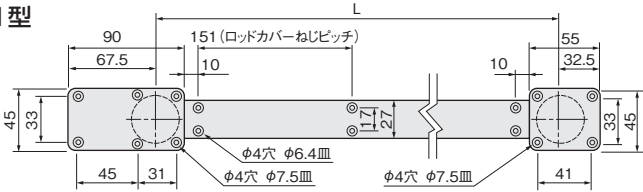


使用条件

木製引戸・開き戸・折戸(収納用)

- ロッドカバー付きのため、扉を掘り込み加工したあとのバリが隠れます。
- ロッドの埋め込み深さが浅い(6.5mm)タイプです。
- ロッドの埋め込み幅寸法が大きい(10mm)ため、ルーター加工が可能です。

1型



メイン・サブBOXツバ厚 t=3.5
ロッドカバー t=1.5
六角ナット 対辺=10

サイズ	L
1,800mm用	1475
1,900mm用	1575
2,000mm用	1675
2,100mm用	1775

【推奨ねじ】 カバー用：+皿木ねじ3.1×L(ねじ長さ)
ボックス用：+皿木ねじ3.5×L(ねじ長さ) (添付されていません)

部 品	メインBOX	サブBOX	専用スパナ	専用スパナ
材 質	PA6	PA6	鋼(焼き入れなし)	鋼(焼入れ)
仕上げ・色	茶	茶	ユニクロ	クロメート
価格(税抜)	¥250	¥240	¥220	¥360
注文コード	005710	005711	005720*	020308
小箱入数	20ヶ	20ヶ	50ヶ	50ヶ
梱入数	400ヶ	400ヶ	250ヶ	250ヶ

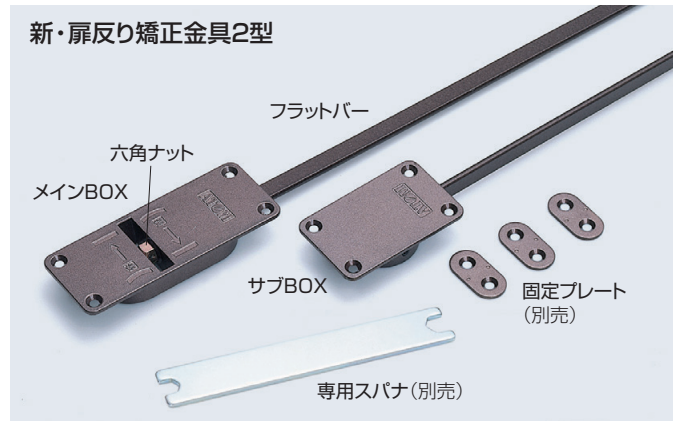
*専用スパナ(t=1.5)の対辺は、10mm、8mm。

部 品	ロッド				ロッドカバー			
材 質	鋼				PVC			
仕上げ・色	ブラウン塗装				茶			
サイズ	1,800mm用	1,900mm用	2,000mm用	2,100mm用	1,800mm用	1,900mm用	2,000mm用	2,100mm用
価格(税抜)	¥720	¥720	¥720	¥720	¥1,450	¥1,450	¥1,450	¥1,450
注文コード	005712	005713	005714	005715	005716	005717	005718	005719
梱入数	60ヶ				60ヶ			

*1,800mm以内の特注も承ります。

*は在庫がなくなり次第販売を終了させていただきます。

新・扉反り矯正金具2型

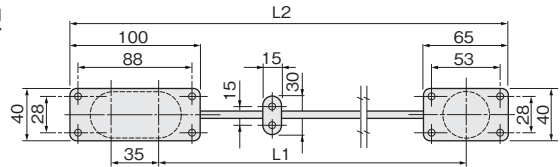


使用条件

木製引戸・開き戸・折戸(収納用)

- メインBOX、サブBOX、フラットバーがセットされた状態で納品されます。また、取付ねじの本数も(1型にくらべて)半数以下のため、取付け作業が極めて簡単・迅速にできるタイプです。
- 方形な断面のフラットバーが埋め込み加工溝に隙間なく納まるため、例えば引戸を勢いよく閉めた場合に金具(バー)が微振動を起こすなどの心配がありません。

2型



メイン・サブBOXツバ厚 t=2
固定プレート t=1.6
六角ナット 対辺=10

サイズ	L1	L2
1,800mm用	1475	1575
1,900mm用	1575	1675
2,000mm用	1675	1775

【材 質】メインBOX、サブBOX：亜鉛合金
フラットバー：鋼

【推奨ねじ】+皿木ねじ3.1×L(ねじ長さ) (添付されていません)

部 品	メインBOX・サブBOX・フラットバー			部 品	フラットバー 固定プレート	専用スパナ
仕上げ	ブラウン塗装			材 質	鋼	鋼(焼入れ)
サイズ	1,800mm用	1,900mm用	2,000mm用	仕上げ	ブラウン塗装	クロメート
価格(税抜)	¥2,400	¥2,400	¥2,400	価格(税抜)	¥50/1ヶ	¥360
注文コード	005686	005687	005688	注文コード	005689	020308
梱入数	30セット			小箱入数	—	50ヶ
梱入数	30セット			梱入数	1,000ヶ	250ヶ

*1,800mm以内の特注も承ります。

*専用スパナの対辺は、10mm、8mm。