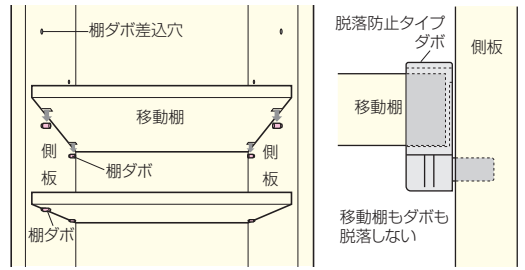


棚ダボ

●棚ダボは、家具内の移動棚を四隅で支える金具です。家具の側板に棚ダボの受穴を設け、そこに棚ダボを差込んで使用します。めねじ金具がセットになっているもの、木工穴に直接差込んで使うもの、ステンレス製、真鍮製、アルミ製、樹脂製、脱落防止構造のものなど多くの種類がありますので、用途に合わせてお選びください。



ドア錠

1

丁番

2

スライド

丁番

3

開き戸

金具

4

引戸錠

5

引戸

金具

6

上吊式

引戸金具

7

移動

間仕切

金具

8

折戸

金具

9

室内用

アルミ建具

10

取手・

引手

11

スラベール

ワイヤー

バスケット

12

収納・

吊金具

13

その他の

家具金物

14

物干金具・

諸金具

15

真鍮

アンティーク

16

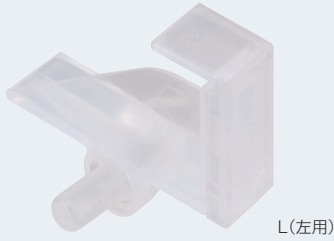
設計

施工

ガイド

会社案内

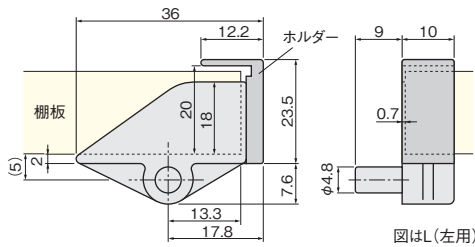
脱落防止棚ダボ(ホルダータイプ)



L(左用)

使用条件 ◇耐荷重:294.2N(30kgf)／4ヶ

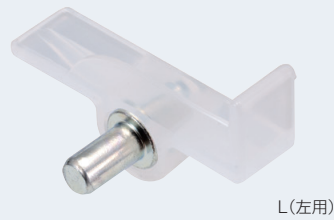
- 後付けのホルダーが棚板を押さえるので、前方向はもちろん、全方向の振動に有効です。
- 使用できる棚板の厚みは、18~20mmです。
- ダボは、棚板を載せると穴から抜け落ちなくなる形状です。



[材 質] PP
[色] 半透明

種 類	板厚18~20mm用		
	L(左用)	R(右用)	ホルダー(左右兼用)
価格(税抜)	¥50	¥50	¥14
注文コード	170149	170150	170151
小箱入数	500ヶ	500ヶ	1,000ヶ
梱入数	3,000ヶ	3,000ヶ	6,000ヶ

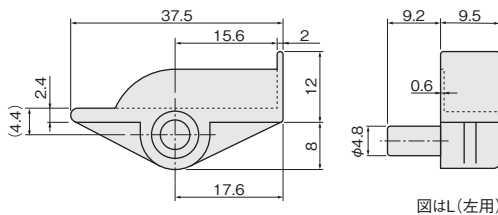
脱落防止棚ダボ



L(左用)

使用条件 ◇耐荷重:294.2N(30kgf)／4ヶ

- 前方向に棚板が動くのを防ぎます。
- 棚板を載せると穴から抜け落ちなくなる形状です。



[材 質] PP、鋼(クロメート)
[色] 半透明

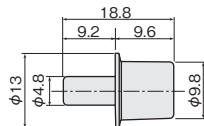
種 類	L(左用)	R(右用)
	価格(税抜)	¥50
注文コード	170152	170153
小箱入数	500ヶ	
梱入数	3,000ヶ	

丸受ダボ



使用条件 ◇耐荷重:294.2N(30kgf)／4ヶ

- 棚板を載せると穴から抜け落ちなくなる形状です。



[材 質] PP、鋼(クロメート)
[色] 半透明

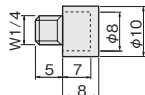
価格(税抜)	¥34
注文コード	170154
小箱入数	500ヶ
梱入数	5,000ヶ

キャップ付きダボ10mm



使用条件 ◇めねじはダボ1/8×8mm W1/4用(次ページ参照)をご使用ください。

- 棚を加工せずにダボの上に置くだけでも、棚が滑らないようにキャップ付きになっています。



[材 質] 鋼、PVC
[仕上げ] ニッケルメッキ

サイ ズ	おねじ10×8
価格(税抜)/1ヶ	¥23
注文コード	077584
小箱入数	500ヶ
梱入数	5,000ヶ

※この商品のご注文は、小箱単位でお願い致します。