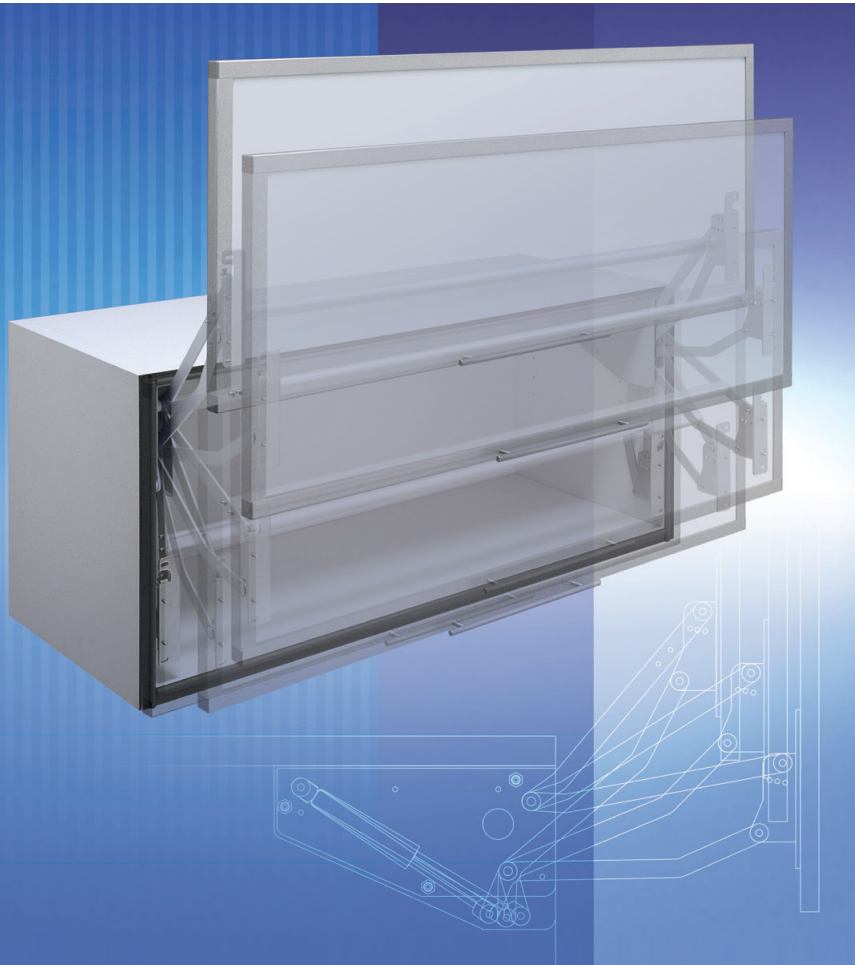
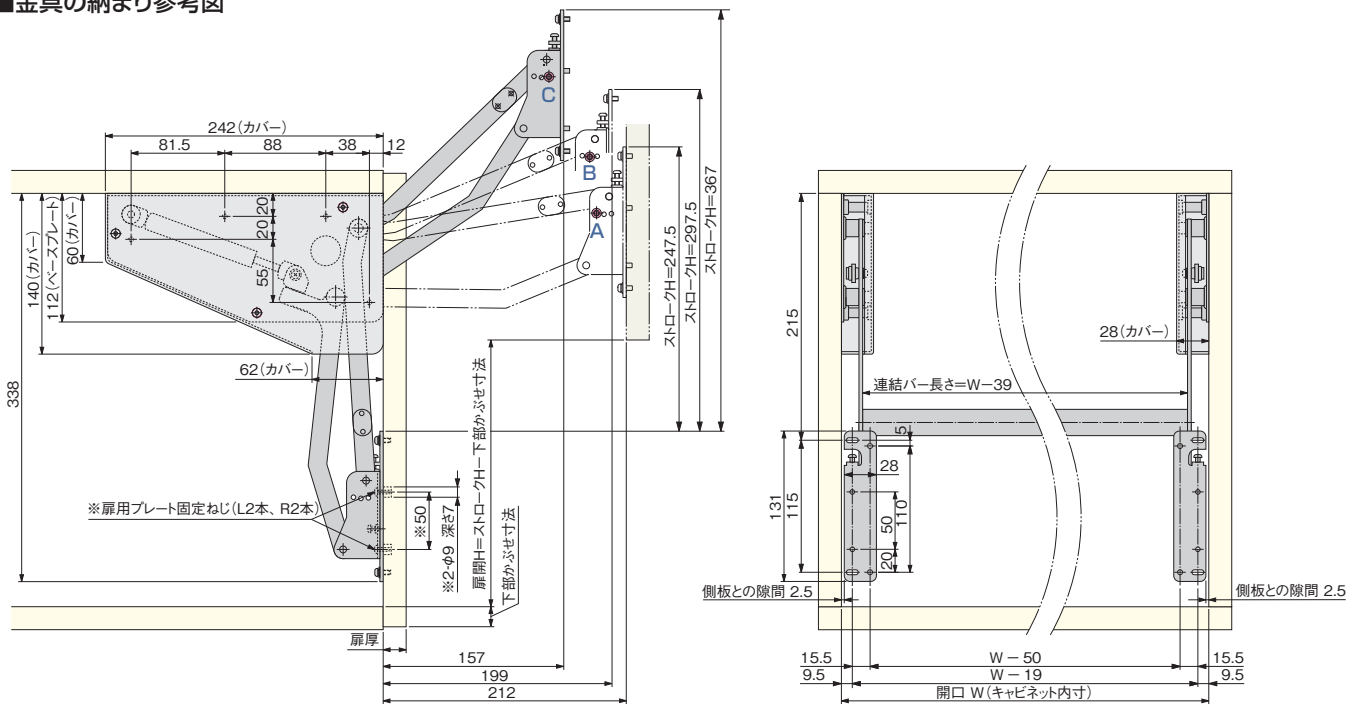


スイングアップピンジ

- キッチンの吊戸棚、食器棚、テレビボードなどの収納に最適な、ガススプリングを使用したスイングアップピンジです。
- 扉の開き高さを3段階に調整できます。
- 扉を3方向に調整できます(上下±3mm、左右±2.5mm、前後±2mm)。
- 扉が開くスピードを微調整できるので、キャビネットを横に並べて設置した際の扉開きスピードをそろえることができます。
- アルミ枠扉、木製扉に取付可能です。



■金具の納まり参考図



※扉用プレート固定ねじ(L2本、R2本)
 ※取手は扉の中央部に取付けるようにしてください。

- ドア錠
- 1
- 丁番
- 2
- スライド丁番
- 3
- 開き戸金具
- 4
- 引戸錠
- 5
- 引戸金具
- 6
- 上吊式引戸金具
- 7
- 移動間仕切金具
- 8
- 折戸金具
- 9
- 室内用アルミ建具
- 10
- 取手・引手
- 11
- スライドワイヤーバスケット
- 12
- 収納・吊金具
- 13
- その他の家具金物
- 14
- 物干金具・諸金具
- 15
- 真鍮アンティーク
- 16
- 設計施工ガイド

会社案内