

ハンガー

ドア錠

1

丁番

2

スライド
丁番

3

開き戸
金具

4

引戸錠

5

引戸
金具

6

上吊式
引戸金具

7

移動
仕切
金具

8

折戸
金具

9

室内用
アルミ建具

10

取手・
引手

11

スラバール
ワイヤー
バスケット

12

収納・
吊金具

13

その他の
家具金物

14

物干金具・
諸金具

15

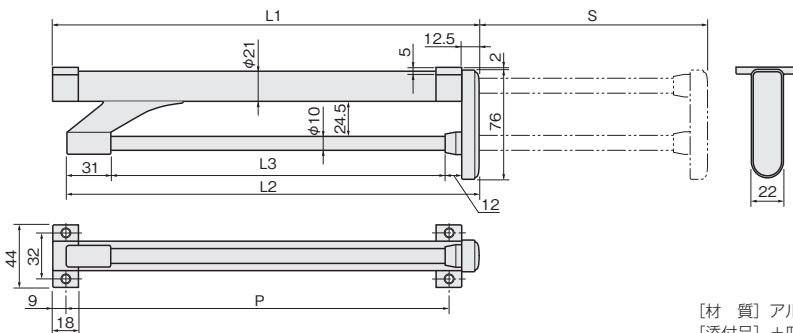
真鍮
アンティーク

16

設計
施工
ガイド

会社案内

SCハンガー

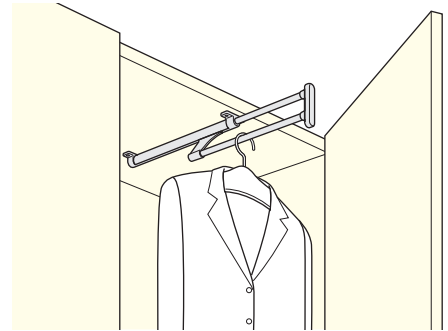


サイズ	L1	L2	L3	P	S
300	300	290.5	235	269.5	162
350	350	340.5	285	319.5	192
400	400	390.5	335	369.5	222
450	450	440.5	385	419.5	252

使用条件

◇総吊り下げ荷重: 78.5N(8kgf)以下

- 洋服の出し入れがしやすいように、バーが前後にスライドする洋服ハンガーです。
- 狭い収納スペースを有効に利用できます。主にロッカーなどの間口の狭い家具、奥行き浅い家具にご利用ください。
- シンプルで気品のあるデザイン、スムーズで快適な操作感は、高級木製ロッカーなどに最適です。



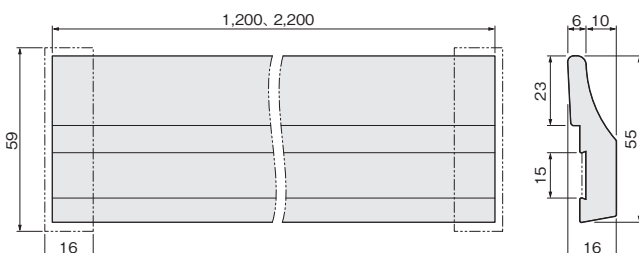
[材 質] アルミ合金、PP (ダークグレイ)
[添付品] +皿木ねじ 3.5×20 4本

仕上げ	サイズ	300	350	400	450
アルミイトシルバー	価格(税抜)	¥4,300	¥4,700	¥5,100	¥5,700
	注文コード	003081	003082	003083	003084*
小箱入数		2ヶ			
梱入数		40ヶ			

*仕上げはアルミ合金部分の仕上げです。

*は在庫がなくなり次第販売を終了させていただきます。

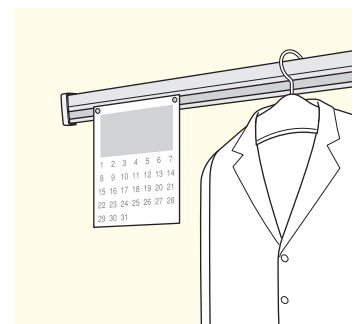
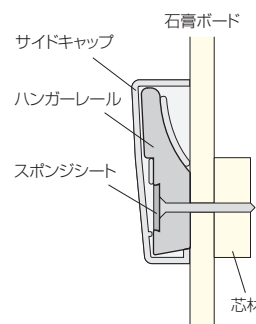
ハンガーレール



使用条件

◇総吊り下げ荷重: 1ヶ所につき49N(5kgf)以下
全体では1,200mmで98.1N(10kgf)以下、
2,200mmで196.1N(20kgf)以下

- 上部にはハンガーを掛けることができ、スポンジ部には画鋲、ねじの固定が可能です。
- 壁や壁紙への負担を少なく、壁面を有効利用できます。



[材 質] ハンガーレール本体: PS発泡材(白)
サイドキャップ: PS(白)

品番	HAG-1200 1,200mm	HAG-2200 2,200mm
添付品	サイドキャップ 2ヶ スポンジシート 1枚 +皿タッピンねじ3.5×50 4本	サイドキャップ 2ヶ スポンジシート 1枚 +皿タッピンねじ3.5×50 6本
価格(税抜)	¥3,900	¥5,000
注文コード	142994	142995
梱入数	6セット	