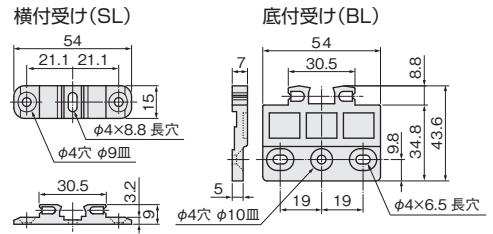
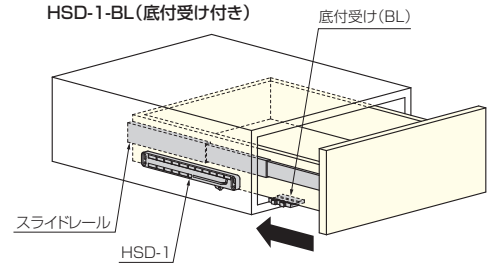
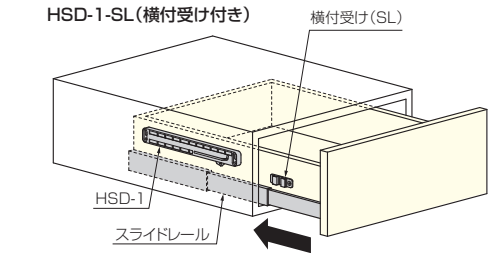
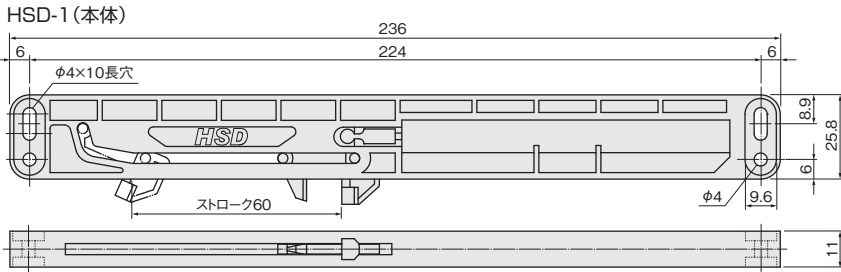
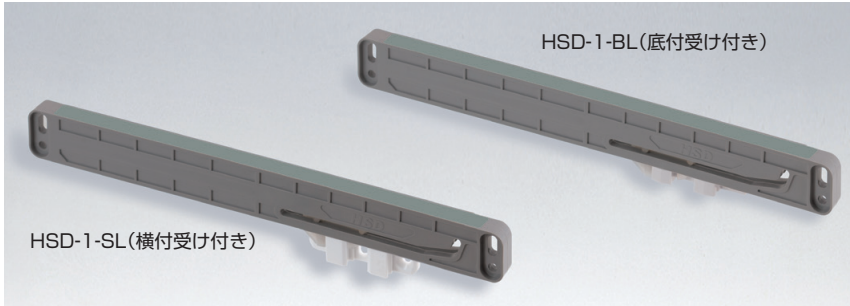


HSD-1-SL/BL 引出し用ソフトクローズ

使用条件

- ◇キャビネット内側面と引出し側面の間に必要な隙間: 12~13mm
- ◇耐荷重: 98.1N(10kgf) ただし引出し自重を含む。

- スライドレールと併用する引出し用ダンパーです。
- 閉まり際60mmからソフトに閉まります。
- 引出しの前面化粧板で指を挟んでも、ソフトクローズ機能により怪我を軽減できます(勢いよく閉めた場合を除く)。
- スライダー受けは、横付け式と底付け式があります。
- スライダーが途中で受けから外れても、エラーリカバリー機能によりリセットできます。



[材質] 本体: ABS
受け: POM
[推奨ねじ] 本体: +丸木ねじ3.5×L 4本
受け: +皿木ねじ3.5×L 2本
+丸木ねじ3.5×L 1本
(添付されています)

品番	HSD-1-SL	HSD-1-BL
仕様	横付け受け付き	底付け受け付き
価格(税抜)	¥1,250	¥1,250
注文コード	175118*	178342*

小箱入数 100セット(本体と受で1セット)
*は在庫がなくなり次第販売を終了させていただきます。

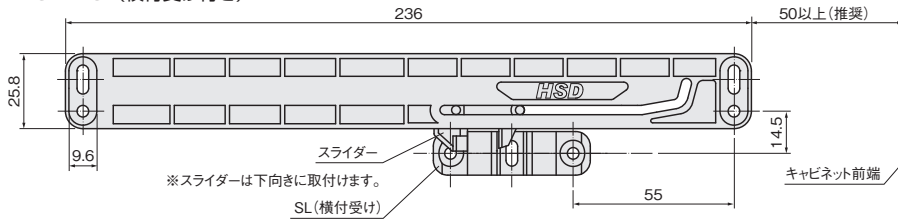
ご注意

- 本商品は片側だけに取付けてください(ノッキングおよび引込み速度抑制のため)。
- スロープ付引出しレールにご使用される場合には、本体の取付けを、スロープと同じ角度に合わせて取付けてください。
- ボールベアリングタイプの引出しレールを使用する場合は、エンドストッパーが機能しないようにする工夫が必要です。
- ローラータイプの引出しレールにご使用になる場合には、ガイド機構付のレール側に取付けてください。
- 気温によりダンパーのオイル粘度は変化します。そのため引込み速度は、高温では速くなり、低温では遅くなる傾向があります。
- 精密な部品でつくられてはいますが、引込み速度に個体差があります。
- 初めてご採用いただく際には、お客様の引出しに実際に取付けて、正常に作動するかをご確認ください。
- 勢いよく閉めた場合は、機能しなくなることがあります。

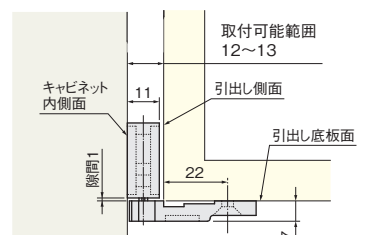
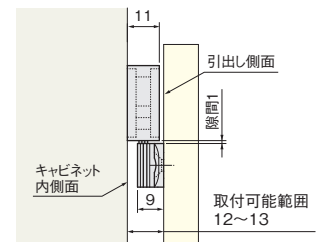
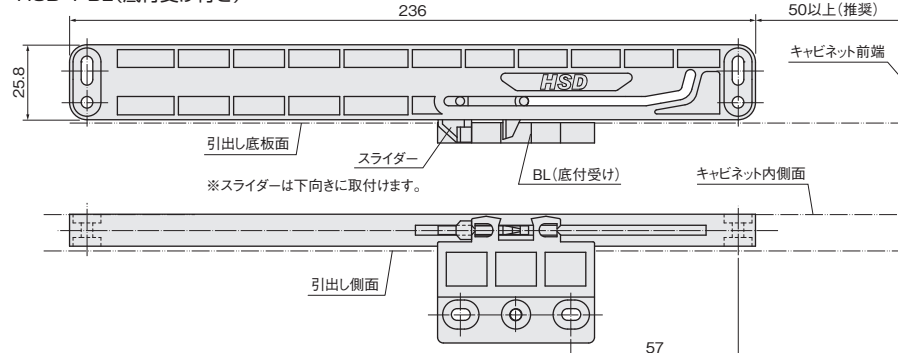
設計ガイド

取付寸法図

HSD-1-SL(横付け受け付き)



HSD-1-BL(底付け受け付き)



- ドア錠 1
- 丁番 2
- スライド丁番 3
- 開き戸金具 4
- 引戸錠 5
- 引戸金具 6
- 上吊式引戸金具 7
- 移動間仕切金具 8
- 折戸金具 9
- 室内用アルミ建具 10
- 取手・引手 11
- 55mmワイヤーバスケット 12
- 収納・吊金具 13
- その他の家具金物 14
- 物干金具・語金具 15
- 真鍮アンティーク 16
- 設計施工ガイド
- 会社案内