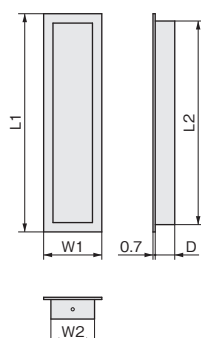
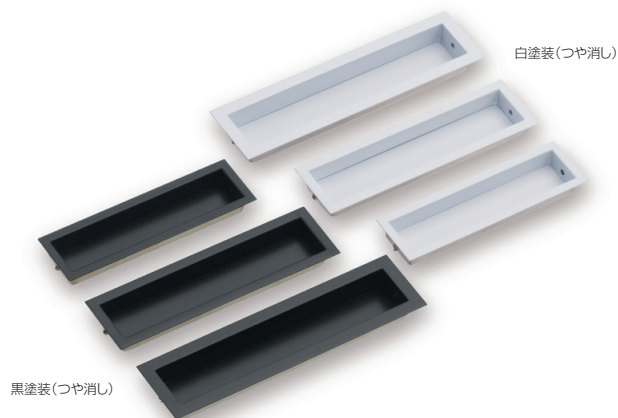


シーカク戸引手

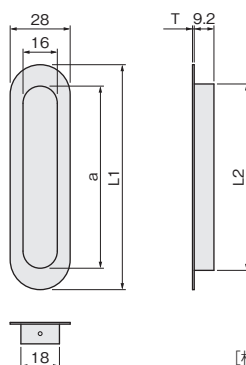


サイズ	L1	L2	W1	W2	D
120	120	111	30	21	11
105	105	98	28	21	9.4
90	90	84	25	19	9.1

【材 質】真鍮
【添付品】丸頭くぎ1.2×16 2本

仕上げ	サイズ	120	105	90
白塗装(つや消し)	価格(税抜)	¥800	¥750	¥710
	注文コード	208822	208823	208824
黒塗装(つや消し)	価格(税抜)	¥800	¥750	¥710
	注文コード	208825	208826	208827
小箱入数		30ヶ		
梱入数		300ヶ		

マール戸引手



サイズ	L1	L2	a	T
120	120	102	100	1
105	105	87	85	0.8
90	90	72	70	0.8

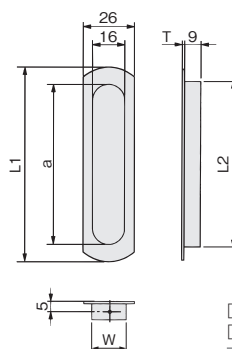
【材 質】真鍮
【添付品】丸頭くぎ1.2×16 2本

仕上げ	サイズ	120	105	90
白塗装(つや消し)	価格(税抜)	¥920	¥850	¥820
	注文コード	215478	215479	215480
黒塗装(つや消し)	価格(税抜)	¥920	¥850	¥820
	注文コード	215475	215476	215477
小箱入数		30ヶ		
梱入数		300ヶ		

シュガー引手



●一般品より厚めの真鍮板を使用した高級プレス戸引手です。



サイズ	L1	L2	W	a	T
115	115	103	19	98	1
100	100	87.5	18.5	85	0.8
85	85	72.5	18.5	70	0.8

【材 質】真鍮
【添付品】丸頭くぎ1.2×16 2本

仕上げ	サイズ	115	100	85
WBメッキ	価格(税抜)	¥920	¥850	¥820
	注文コード	072987	072986	072985*
ABメッキ	価格(税抜)	¥920	¥850	—
	注文コード	072990	072989*	—
小箱入数		30ヶ		
梱入数		300ヶ		

*は在庫がなくなり次第販売を終了させていただきます。

- ドア錠 **1**
- 丁番 **2**
- スライド丁番 **3**
- 開き戸金具 **4**
- 引戸錠 **5**
- 引戸金具 **6**
- 上吊式引戸金具 **7**
- 移動間仕切金具 **8**
- 折戸金具 **9**
- 室内用アルミ建具 **10**
- 取手・引手 **11**
- スライドレール・ワイヤーバスケット **12**
- 収納・吊金具 **13**
- その他の家具金物 **14**
- 物干金具・諸金具 **15**
- 真鍮アンティーク **16**
- 設計施工ガイド
- 会社案内