

# ロング手掛け

ドア錠

1

丁番

2

スライド  
丁番

3

開き戸  
金具

4

引戸錠

5

引戸  
金具

6

上吊式  
引戸金具

7

移動  
間仕切  
金具

8

折戸  
金具

9

室内用  
アルミ建具

10

取手・  
引手

11

スラベール  
ワイヤー  
バスケット

12

収納・  
吊金具

13

その他の  
家具金物

14

物干金具・  
諸金具

15

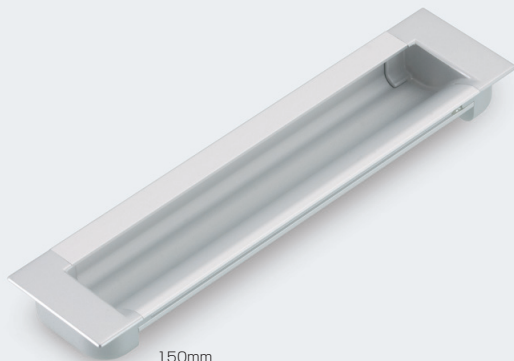
真鍮  
アンティーク

16

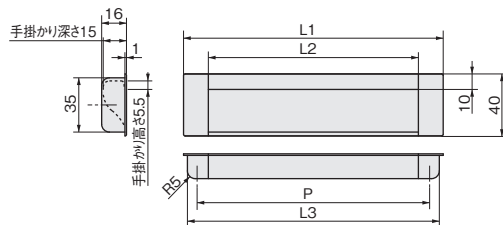
設計  
施工  
ガイド

会社案内

## WH-01



150mm



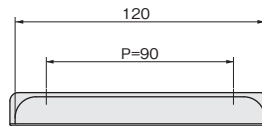
Pは取付ねじ穴間隔  
有効ねじ深さ=10

サイズ	L1	L2	L3	P
300	317.5	285.5	312.5	300
200	217.5	185.5	212.5	200
150	167.5	135.5	162.5	150

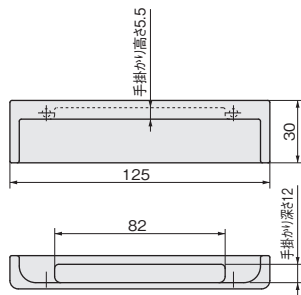
【材 質】 本体：アルミ押し出し材  
キャップ：ABS  
【推奨ねじ】 +トラス小ねじM4×L\* (添付されていません)

仕上げ	サイズ	300	200	150
本体：シルバー	価格(税抜)	¥1,200	¥1,100	¥1,000
キャップ：シルバー	注文コード	170059	170058	170057
小箱入数		10ヶ	20ヶ	
梱入数		100ヶ		

## WH-02



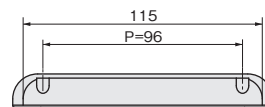
Pは取付ねじ穴間隔  
有効ねじ深さ=8



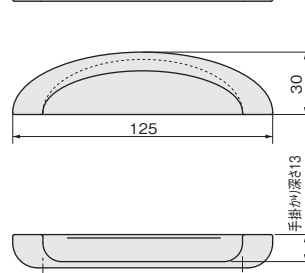
【材 質】 亜鉛合金  
【推奨ねじ】 +トラス小ねじM4×L\* (添付されていません)

仕上げ	サイズ	90
シルバー塗装	価格(税抜)	¥770
	注文コード	170075
小箱入数		25ヶ
梱入数		200ヶ

## WH-06

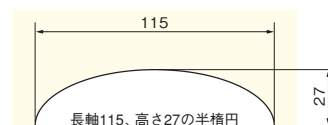


Pは取付ねじ穴間隔  
有効ねじ深さ=10



【材 質】 亜鉛合金  
【推奨ねじ】 +トラス小ねじM4×L\* (添付されていません)

### 掘込加工参考図



仕上げ	サイズ	96
シルバー塗装	価格(税抜)	¥770
	注文コード	170076*
小箱入数		20ヶ
梱入数		200ヶ

\*は在庫がなくなり次第販売を終了させていただきます。

\* +トラス小ねじM4のL寸法は(10・12・16・20・22・25・28・30・33・35・40・45)mmがあります。ご注文の際にご指定ください。