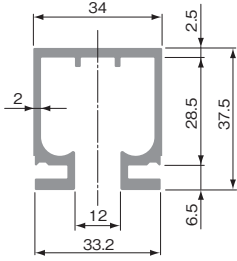
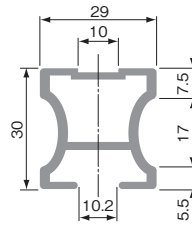


上部レール



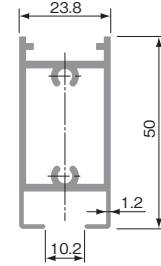
[材 質]アルミ押し出し材

縦枠 30mm×29mm



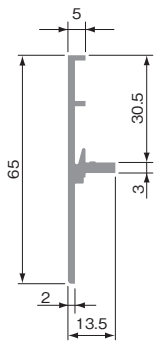
[材 質]アルミ押し出し材

横枠(上、下)



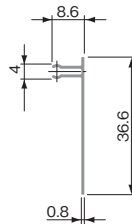
[材 質]アルミ押し出し材

上部レールカバー



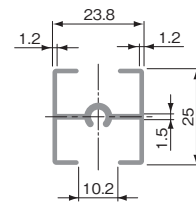
[材 質]アルミ押し出し材

中間スクリーン
(2本引違い、2枚連動用)



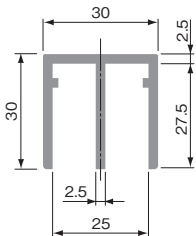
[材 質]アルミ押し出し材

中棧



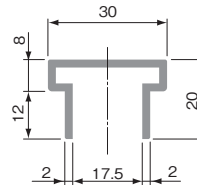
[材 質]アルミ押し出し材

下部ガイドレール
(1本引き、2枚連動用)



[材 質]アルミ押し出し材

下部ガイドレール
(2本引違い用)



[材 質]アルミ押し出し材

ドア錠

1

丁番

2

スライド

丁番

3

開き戸
金具

4

引戸錠

5

引戸
金具

6

上吊式
引戸金具

7

移動
間仕切
金具

8

折戸
金具

9

室内用
アルミ建具

10

取手・
引手

11

スライドレール
ワイヤー
バスケット

12

収納・
吊金具

13

その他の
家具金物

14

物干金具・
諸金具

15

真鍮
アンティーク

16

設計
施工
ガイド

会社案内

※アルミ押し出し材の仕上げは、アルマイトシルバーとなります。