

■表記訂正 (20/12/15)

使用条件

◇折戸1組の総質量: AFD-2800-K 30kg以下 / AFD-2800 20kg以下 ◇戸の厚さ: **29mm以上** ◇折戸1組の戸幅: 900mm以下
※折戸1組とは2枚の戸板を丁番により接続した状態を示しています。折戸を構成する戸の枚数は2枚に限ります。3枚以上の連結はできません。

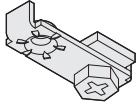
●AFD SYSTEM軸吊りハンガータイプは、吊元側の戸にはピボット金具、開き側の戸には上吊式吊り車を取付けます。

■金具の使用場所

HD-11

●上部ピボット受け金具

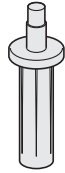
レールに差込み、スパナで締め付けて取付けます。戸の左右調整ができます。



HD-14

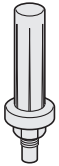
●上部ピボット

HD-11の受坪に軸先を挿入します。戸に掘込んで取付けます。軸はスプリングの内蔵により上下し、戸と枠とのすきまのバラつきに対応します。



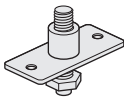
HD-13

●下部ピボット



HD-16

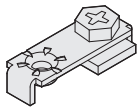
●下部ピボット



HD-11

●下部ピボット受け金具

レールに差込み、スパナで締め付け固定して取付けます。戸の左右調整ができます。



AFD-110 または **AFD-120**

●掘込用下部レール ●直付用下部レール

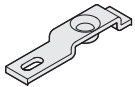


または

HD-73

●下部ピボット受け金具

レールにねじ止めして固定します。



HD-07

●直付用下部レール



AFD-1500 または **AFD-1300**

●上部レール

●掘込用上部レール



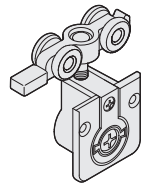
AFD-2800-K

●上部吊り車 (金属ベアリング入)

AFD-2800

●上部吊り車

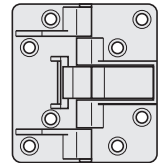
戸を吊ったままの状態、専用スパナ (AFD-600) により戸の上下調整ができます。



HD-35

●収納折戸用丁番

裏面付け。掘込加工不要。折戸の開き角度0°~15°、165°~180°の範囲でキャッチが効いて自動的に開閉します。キャッチが効いているため開閉時に戸がふたつきません。



※丁番はHD-35以外にも多種揃えしております。364~365ページをご覧ください。

表側

収納側

AFD-4000

●下部ガイド

■使用金具例

使用金具の種類	上部レール		下部レール		上部吊り車	下部ガイド	上部ピボット	下部ピボット	ピボット受け金具		丁番	価格(税抜)
	AFD-1500	AFD-110	HD-07	AFD-2800-K	AFD-4000	HD-14	HD-13	HD-11	HD-73	HD-35		
折戸の形式												
1組Aタイプ	900 mm*	900 mm*	—	1ヶ	1ヶ	1ヶ	1ヶ	2ヶ	—	3ヶ		¥12,400
1組Bタイプ	910 mm*	—	910 mm*	1ヶ	1ヶ	1ヶ	1ヶ	1ヶ	1ヶ	3ヶ		¥12,150
2組Aタイプ	1,800 mm	1,800 mm	—	2ヶ	2ヶ	2ヶ	2ヶ	4ヶ	—	6ヶ		¥19,550
2組Bタイプ	1,820 mm	—	1,820 mm	2ヶ	2ヶ	2ヶ	2ヶ	2ヶ	2ヶ	6ヶ		¥19,300

*レール1,800mm(定尺品)をカットしてご使用いただけます。

ドア錠 1
丁番 2
スライド丁番 3
開き戸金具 4
引戸錠 5
引戸金具 6
上吊式引戸金具 7
移動間仕切金具 8
折戸金具 9
室内用アルミ建具 10
取手・引手 11
スライドレールワイヤーバスケット 12
収納・吊金具 13
その他の家具金物 14
物干金具・諸金具 15
真鍮アンティーク 16
設計施工ガイド
会社案内