

## 使用条件

◇折戸1組の総質量: AFD-2700-K 30kg以下/AFD-2700 20kg以下 ◇戸の厚さ: 30mm以上 ◇折戸1組の戸幅: 900mm以下  
※折戸1組とは2枚の戸板を丁番により接続した状態を示しています。折戸を構成する戸の枚数は2枚に限ります。3枚以上の連結はできません。

●コンパクトなレールを使用して30kg(折戸1組)までの折戸に対応できます。

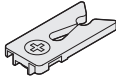
金具が戸の木口面に付くタイプのため、戸を閉めた状態においてどちら側からも金具が見えません。

## ■金具の使用場所

## AFD-3110

## ●上部吊元仮固定用キャッチ

上部レールに後付けできます。  
AFD-2700用カバーと一緒にご使用ください。



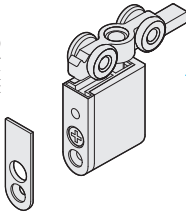
## AFD-2700-K

## ●上部吊り車(金属ベアリング入)

## AFD-2700

## ●上部吊り車

戸を吊ったままの状態  
で、ドライバーで戸の上下調整  
ができます。



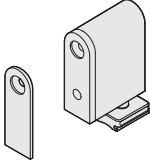
## AFD-2700用カバー

## ●カバー



## AFD-4200

## ●下部ガイド



## AFD-4200用カバー

## ●カバー

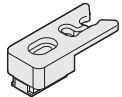


## HD-74

## ●下部吊元仮固定用キャッチ

HD-07に後付けできます。

AFD-4200用カバーと一緒にご使用ください。  
※AFD-110またはAFD-120を使用する  
場合に比べて、戸と下部レールのすきまが  
広くなります(756ページ参照)。



## AFD-1500 または AFD-1300

## ●上部レール

## ●掘込用上部レール

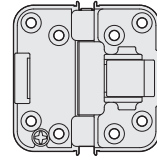


## HD-37

## ●間仕切折戸用丁番

木口面掘込み。

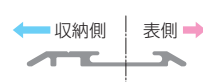
折戸の開き角度165°~180°の範囲でキャッチが効いて自動的に閉じます。  
キャッチが効いているため閉時に戸がふらつきません。  
さらに表からでもドライバー1つで、閉時の戸の蛇行修正が可能です。



※丁番はHD-37以外にも多種揃えてあります。  
364~365ページをご覧ください。

## HD-07

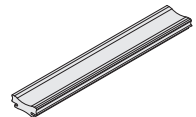
## ●直付用下部レール



## HD-76

## ●走行安定用スペーサー

戸の開閉方法がフリーオープンタイプの場合で、戸の開き角度50°で仮ストップする機構を持たない丁番(HD-37など)を使用する場合には必要になります。



## ■使用金具例

使用金具の種類	上部レール	下部レール	上部吊り車	上部吊り車用カバー	下部ガイド	下部ガイド用カバー	上部吊元仮固定用キャッチ	下部吊元仮固定用キャッチ	走行安定用スペーサー	丁番	価格(税抜)
	AFD-1500	HD-07	AFD-2700-K	AFD-2700用カバー	AFD-4200	AFD-4200用カバー	AFD-3110	HD-74	HD-76	HD-37	
折戸の形式											レールはアンバーを、丁番はGB色を使用の場合
1組	900mm*	900mm*	2ヶ	2ヶ	2ヶ	2ヶ	1ヶ	1ヶ	1ヶ	3ヶ	¥16,380
2組	1,820mm	1,820mm	4ヶ	4ヶ	4ヶ	4ヶ	2ヶ	2ヶ	2ヶ	6ヶ	¥27,760
3組	2,730mm	2,730mm	6ヶ	6ヶ	6ヶ	6ヶ	2ヶ	2ヶ	3ヶ	9ヶ	¥40,840
4組	3,640mm	3,640mm	8ヶ	8ヶ	8ヶ	8ヶ	2ヶ	2ヶ	4ヶ	12ヶ	¥53,920

\*レール1,820mm(定尺品)をカットしてご使用いただけます。

ドア錠

1

丁番

2

スライド

丁番

3

開き戸

金具

4

引戸錠

5

引戸

金具

6

上吊式

引戸金具

7

移動

間仕切

金具

8

折戸

金具

9

室内用

アルミ建具

10

取手・

引手

11

スライド

ワイヤー

バスケット

12

収納・

吊金具

13

その他の

家具金物

14

物干金具・

諸金具

15

真鍮

アンティーク

16

設計

施工

ガイド

会社案内