

使用条件

◇折戸1組の総質量:30kg以下 ◇戸の厚さ:30mm以上 ◇折戸1組の戸幅:900mm以下

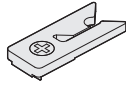
※折戸1組とは2枚の戸板を丁番により接続した状態を示しています。折戸を構成する戸の枚数は2枚に限ります。3枚以上の連結はできません。

●HR SYSTEMは戸の吊込みを、工具を使用することなくワンタッチで行えます。間仕切折戸用は、金具(戸に付ける上部吊り車、下部ガイドおよび丁番)が戸の木口面に付くため、戸を開めた状態においてどちら側からも金具が見えません。

■金具の使用場所

HR-300

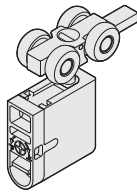
●上部吊元仮固定用キャッチ
上部レールに後付けできます。



HR-220

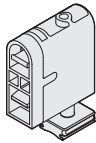
●上部吊り車

戸を吊ったままの状態、ドライバーで戸の上下調整ができます。



HR-421

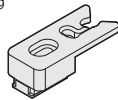
●下部ガイド



HD-74

●下部吊元仮固定用キャッチ

HD-07 に後付けできます。
※HR-110 を使用する場合に比べて、戸と下部レールのすきまが広くなります(744 ページ参照)。



HR-150 または HR-130

●上部レール

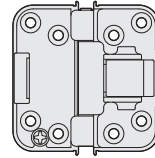
●掘込用上部レール



HD-37

●間仕切折戸用丁番

木口面掘込み。
折戸の開き角度165°~180°の範囲でキャッチが効いて自動的に閉じます。キャッチが効いているため閉時に戸がふらつきません。さらに表からでもドライバー1つで、閉時の戸の蛇行修正が可能な丁番です。



※丁番はHD-37以外にも多種揃えてあります。364~365ページをご覧ください。

HD-07

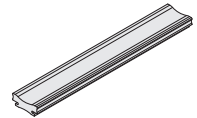
●直付用下部レール



HD-76

●走行安定用スペーサー

戸の開閉方法がフリーオープンタイプの場合で、戸の開き角度50°で仮ストップする機構を持たない丁番(HD-37など)を使用する場合には必要になります。



■使用金具例

使用金具の種類	上部レール	下部レール	上部吊り車	下部ガイド	上部吊元仮固定用キャッチ	下部吊元仮固定用キャッチ	走行安定用スペーサー	丁番	価格(税抜)
	HR-150	HD-07	HR-220	HR-421	HR-300	HD-74	HD-76	HD-37	
折戸の形式									レールはアンバーを、丁番はGB色を使用の場合
1組	900mm*	900mm*	2ヶ	2ヶ	1ヶ	1ヶ	1ヶ	3ヶ	¥17,230
2組	1,800mm	1,820mm	4ヶ	4ヶ	2ヶ	2ヶ	2ヶ	6ヶ	¥28,160
3組	2,700mm	2,730mm	6ヶ	6ヶ	2ヶ	2ヶ	3ヶ	9ヶ	¥41,610
4組	3,600mm	3,640mm	8ヶ	8ヶ	2ヶ	2ヶ	4ヶ	12ヶ	¥55,060

*レール1,820/1,800mm(定尺品)をカットしてご使用いただけます。

ドア錠

1

丁番

2

スライド

丁番

3

開き戸

金具

4

引戸錠

5

引戸

金具

6

上吊式

引戸金具

7

移動

間仕切

金具

8

折戸

金具

9

室内用

アルミ建具

10

取手・

引手

11

スライドレール

ワイヤー

バスケット

12

収納・

吊金具

13

その他の

家具金物

14

物干金具・

諸金具

15

真鍮

アンティーク

16

設計

施工

ガイド

会社案内