

フリクションハンドル

ドア錠
1

丁番
2

スライド
丁番
3

開き戸
金具
4

引戸錠
5

引戸
金具
6

上吊式
引戸金具
7

移動
間仕切
金具
8

折戸
金具
9

室内用
アルミ建具
10

取手・
引手
11

スライド
ワイヤー
バスケット
12

収納・
吊金具
13

その他の
家具金物
14

物干金具・
諸金具
15

真鍮
アンティーク
16

設計
施工
ガイド

会社案内

使用条件

- ◇屋内用木製引戸(浴室には使用できません)
- ◇対応戸厚:27~40mm
- ◇引戸の引き残し量:120mm以上

- ハンドルのブラケットが下方向に可動しますので、力をかけるとハンドルの下面が床に接地します。手を離すと通常状態に戻ります。
- 引戸を開閉する際に、不意にハンドルにもたれかかっても、木製ハンドルが床に接地する事で、建具や金具への負担を軽減させることができます。

■金具の使用場所



ご注意 下記をお読みのうえ、正しくお使いください。

- 建具や金具への負担を軽減させる商品です。人の転倒を防止する金具ではありません。
- 扉に寄りかかったときには、建具・金具への負担を軽減させることはできません。
- 掘込加工部には、必ず芯材を入れてください。芯材がないと、異常な動作・故障や事故発生の原因になります。
- 必ず使用条件をお守りください。使用条件外で使用すると、異常な動作・故障や事故発生の原因になります。
- 施工時は、添付の説明書をお読みいただき、正しい取付けを行ってください。また、取付け後は必ず動作確認をしてください。

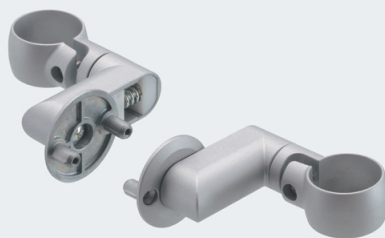
上部ゴムキャップ

木製ハンドルの上部に取付けます。



可動ブラケット

木製ハンドルを取付けます。力をかけると下方向に可動し、手を離すと、通常状態に戻ります。復帰力の調整ができます。



下部ゴムキャップ

木製ハンドルの下部に取付けます。

