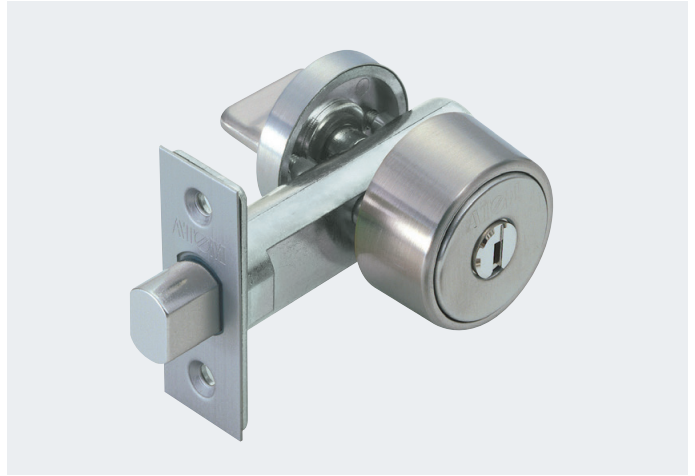


使用条件

一般住宅屋内用木製ドア(玄関・浴室には使用できません)
◇対応ドア厚: 30mm~40mm

- チューブラ機構の「施錠専用」補助錠です。
- 外側から施錠できる本締錠タイプと、内側から施錠する間仕切錠と表示錠タイプとがあります。



■品番は次のような仕様を表しています。

バックセット	ケースロック	機能	仕上色	ストライク
B.S.51	TD	5S 2 3	WB AB MA CR	添付されています
⋮				
<p>TD錠 B.S.51 φ22</p>		<p>5S: 本締錠(個室錠) 特にプライバシーを必要とする部屋 室内側よりサムターンで施錠。室外からはキーで施錠。</p> <p>2: 間仕切錠 寝室・個室 室内側より施錠。非常時は室外よりコインで解錠。</p> <p>3: 表示錠 トイレ・洗面所 室内側より施錠。非常時は室外よりコインで解錠。</p>	<p>WB ホワイトブロンズ色</p> <p>AB アンティークプラス色</p> <p>MA マットアンバー色</p> <p>CR クロームメッキ</p>	<p>TD錠用 スタンダードタイプ</p>

■掘込加工参考図

