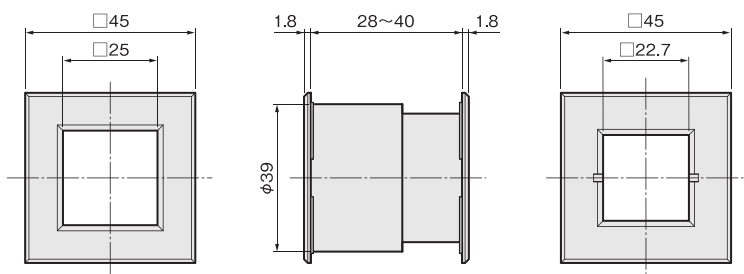


ATOM

# スモールライト角型

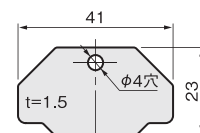
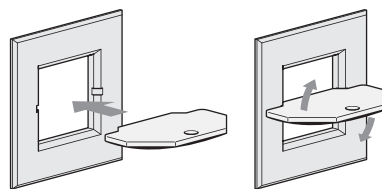
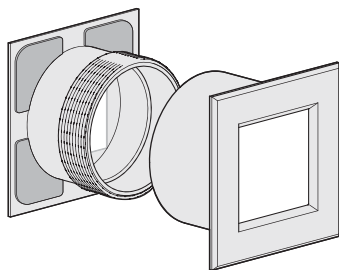
- 下穴は、φ40mm貫通穴。対応ドア厚は、28~40mm。
- 本体を回してねじ込ませていく取付方法ですが、裏側にクッション部材が付いており、水平垂直の微調整が可能です。



[材 質] ABS樹脂

クロームメッキ	価 格	¥1,450
	注文コード	000043
パールクロームメッキ	価 格	¥1,450
	注文コード	000044
WBメッキ	価 格	¥1,750
	注文コード	000045
SGメッキ	価 格	¥1,750
	注文コード	000046
小箱入数		10ヶ
梱入数		100ヶ

- 最後にしっかりと締め付ける治具もあります。(別売)



スモールライト角型治具

[材 質] ポリプロピレン

価格(税抜)	¥330
注文コード	000031
小箱入数	100ヶ

住まいの飾り職人  
**ATOM**  
アトムリビンテック株式会社

〈本 社〉〒110-8680  
東京都台東区入谷1-27-4 TEL.03(3876)0600(代表)  
●特販事業部 TEL.03(3876)0603 FAX.03(3876)8833  
●卸売事業部 TEL.03(3876)0602 FAX.03(3876)4435  
〈アトムCSタワー〉〒105-0004 東京都港区新橋4-31-5  
●オンデマンド事業部 TEL.03(3437)3673 FAX.03(3437)4699  
●亜吐夢金物館 TEL.03(3437)3440 FAX.03(3437)3565  
〈大阪事業所〉〒564-0052 大阪府吹田市広芝町18-5  
●アトム住まいの金物ギャラリー大阪 TEL.06(6821)7281 FAX.06(6821)7282

札幌営業所/〒060-0907 札幌市東区北七条東3-28-32  
TEL.011(748)3113 FAX.011(753)3015

前橋営業所/〒371-0805 前橋市南町3-72-7  
TEL.027(223)2651 FAX.027(223)2661

広島営業所/〒733-0031 広島市西区観音町16-9 みさおビル1F  
TEL.082(291)4235 FAX.082(291)4880

★アトムリビンテックのホームページもご覧ください。  
<http://www.atomlt.com/>

PRINTED WITH SOY INK 環境にやさしい植物性大豆油インキを使用しています。