

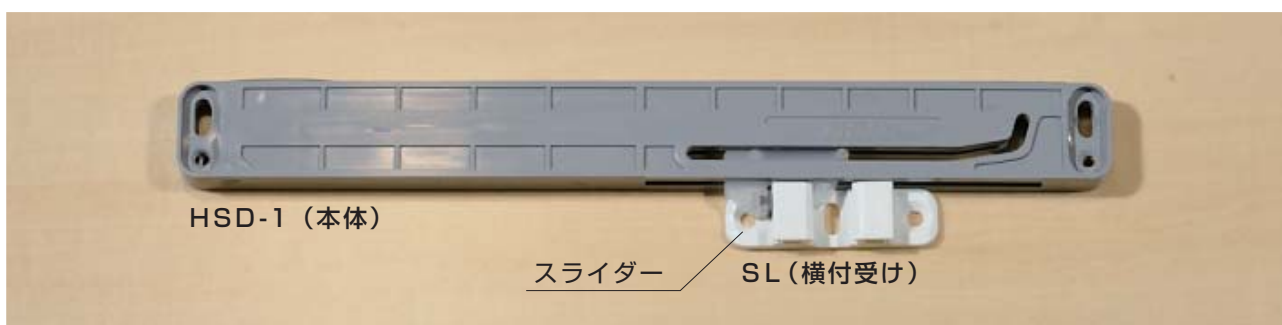
引出し用ソフトクローズ

HSD-1-SL

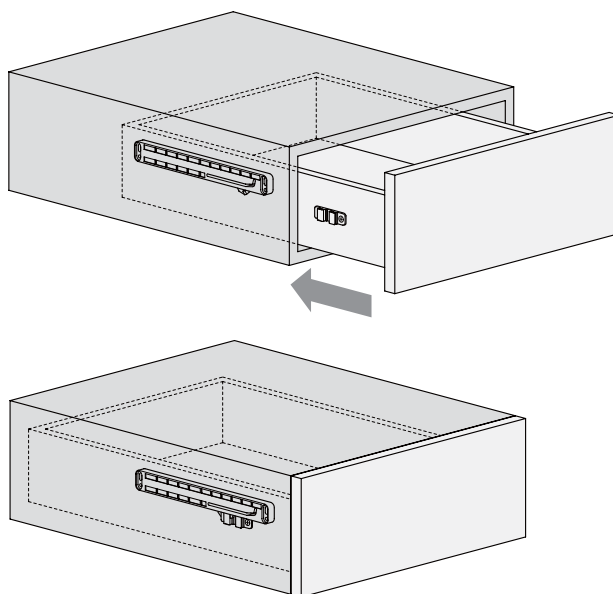
(本体)

(横付け)

HSD-1-SL は、衝撃を和らげて静かに閉めるシステムです。
閉まり際 45 mm (設計寸法) から、ソフトに閉まります。



HSD-1-SL (横付け付)



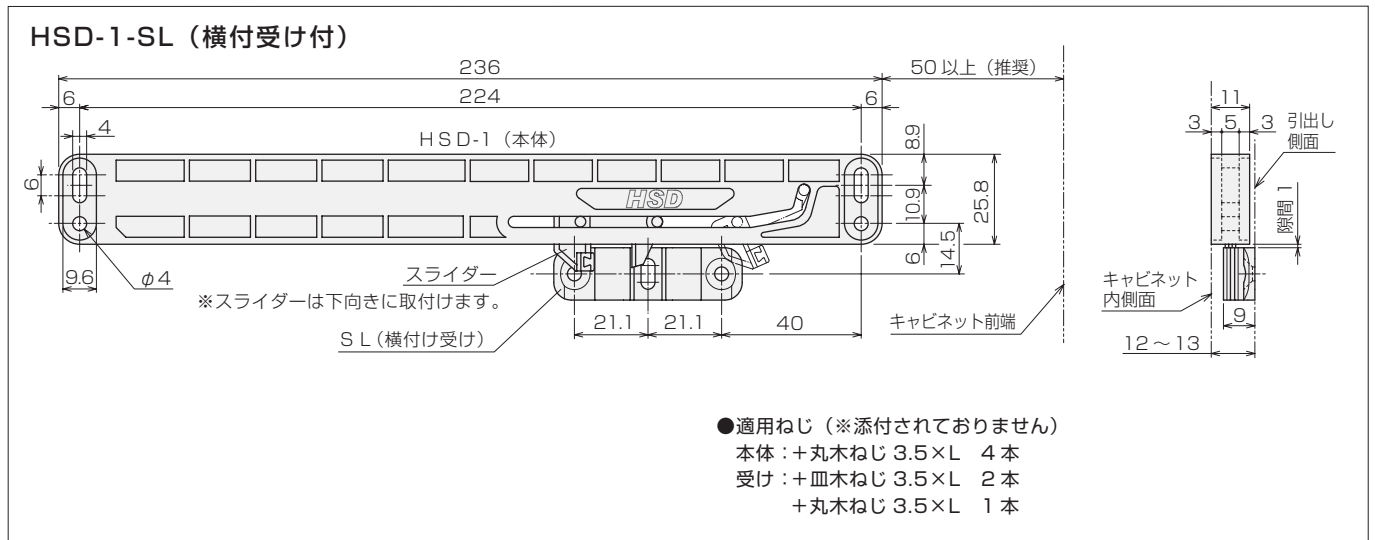
※引出しレールは、省略しております。

■特徴

- 搭載したオイルダンパーにより、しなやかにダンピング機能が働き、心地良く引出しが閉まります。
- 食器などの破損リスクの軽減、夜間の静音性確保、高級感や快適感の演出ができます。
- 引出しの前面化粧板で、指をはさんでもダンピング機能により、怪我が軽減できます。(勢い良く閉めた場合を除く)。

極めて稀に、スライダーが途中で外れて閉まり位置に戻っても、エラーリカバリー機能により、引出しをカチッと音がするまで閉めてから引出すことによりリセットできます。リセットできない場合には、「本体」と「受け」が離れすぎている可能性がありますので調整してください。

■取付け寸法図



■ご使用できる引出しレールの厚み : 12~13mm.

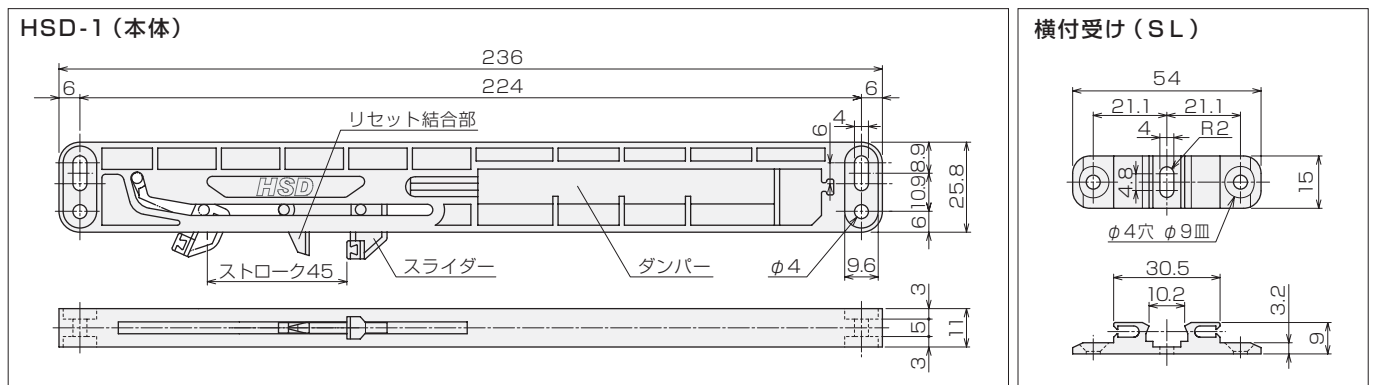
■ご使用できる引出しのレール例

●ローラー径 $\phi 19\text{mm}$ のローラータイプの引出しレール。

※スロープ付引出しレールにご使用される場合には、本体の取付けを、スロープと同じ角度に合わせて取付けてください。

■片側に引出し用ソフトクローズを取付けて、ソフトに引出しをクローズできる引出しの質量の目安は、10kg 前後 (引出し自重を含む等分布荷重) です。

■部品図



<ご注意>

- 本商品を片側だけに取付けるか、両側に取付けるかにつきましては、お客様の引出しに実際に取付けてご確認ください。
- ローラータイプの引出しレールに、片側でご使用になる場合には、規制側のレールに取付けてください。
- 引き出しを開けるときの若干力が必要です。
- 気温によりダンパーのオイル粘度は変化します。そのため引込み速度は、高温では速くなり、低温では遅くなる傾向があります。
- 精密な部品でつくられてはおりますが、引き込みスピードに個体差があります。
- 初めてご採用いただく際には、お客様の引出しに実際に取付けて、正常に作動するかをご確認ください。

本商品の性能は、本商品の取付け精度、キャビネットの組立精度、引出しの組立精度および、使用環境などにより影響を受けます。



〈本 社〉〒110-8680
 東京都台東区入谷 1-27-4 TEL.03(3876)0600 (代表)
 ●特販事業部 TEL.03(3876)0603 FAX.03(3876)8833
 ●卸売事業部 TEL.03(3876)0602 FAX.03(3876)4435
 〈アトムCSタワー〉〒105-0004 東京都港区新橋4-31-5
 ●オンデマンド事業部 TEL.03(3437)3673 FAX.03(3437)4699
 ●垂吐夢金物館 TEL.03(3437)3440 FAX.03(3437)3565
 〈大阪事業所〉〒564-0052 大阪府吹田市広芝町18-5
 ●アトム住まいの金物ギャラリー大阪 TEL.06(6821)7281 FAX.06(6821)7282

札幌営業所 / 〒060-0907 札幌市東区北七条東3-28-32
 TEL.011(748)3113 FAX.011(753)3015
 前橋営業所 / 〒371-0805 前橋市南町3-72-7
 TEL.027(223)2651 FAX.027(223)2661
 広島営業所 / 〒733-0031 広島市西区観音町16-9 みさおビル1F
 TEL.082(291)4235 FAX.082(291)4880

★アトムリビンテックのホームページもご覧ください。
<http://www.atomit.com/>