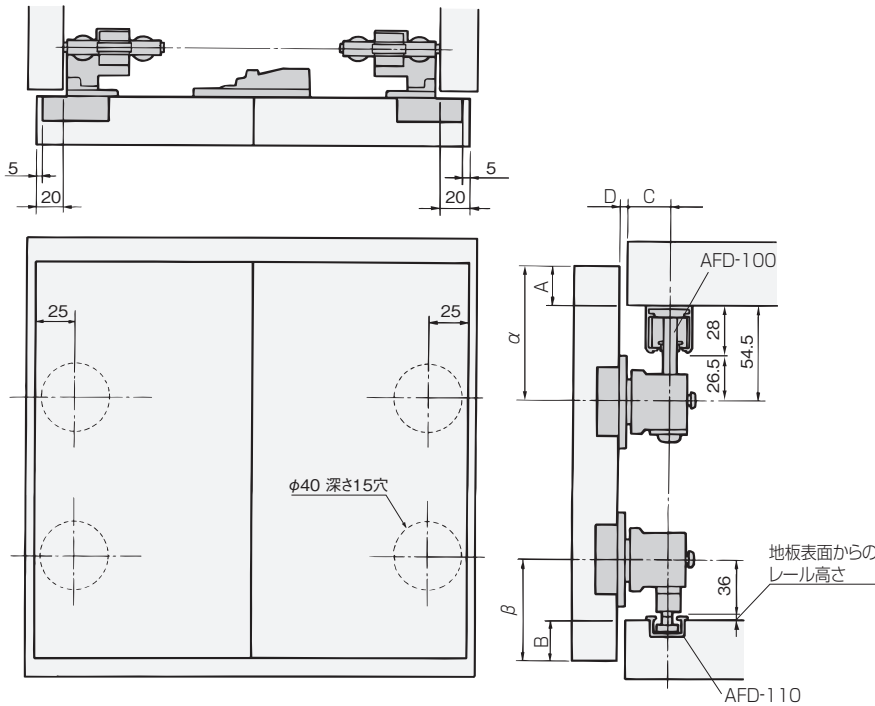


## 設計ガイド

### ■金具の納まり参考図



### ●レールの取付け位置(C)とすきま(D)との関係表

C	D
28	0
27	1
26	2
25	3

※前後調整ねじ(次ページ参照)を操作することにより戸を前方向に+3mmまで移動することができます。

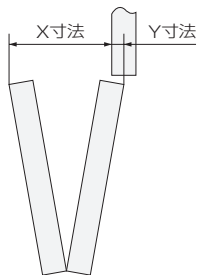
### ●上下かぶせ代

上部のかぶせ代A及び下部のかぶせ代Bは任意に設定することができます。  
 $\alpha = A + 54.5$

$\beta = B + 36 + \text{レール高さ}$  (AFD-110は1.5mm、AFD-120は12mm)

※上記寸法より下方へ8mm調整可

### ■戸を開けた時のX・Y寸法



X寸法とは、開口部内に干渉する数値を表しています。内側に引出し等を設置する場合にご考慮ください。

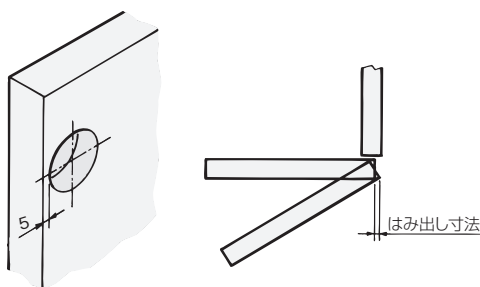
X寸法=60mm×2+戸厚

Y寸法とは、側板(または仕切板)に干渉する数値を表しています。

Y寸法=戸厚-6mm

※上記の計算式は丁番HD-50を使用し、戸厚20~30の時に適用されます。

### ■吊元側のはみ出し寸法 (吊元固定タイプの場合)

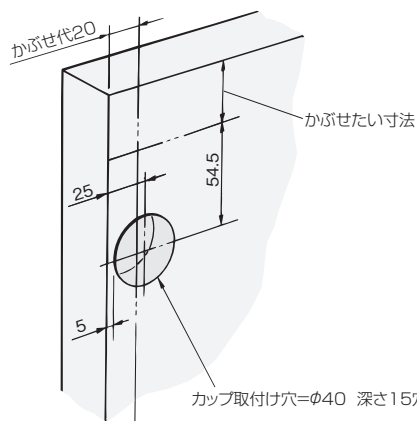


### はみ出し寸法表

戸厚	はみ出し寸法
20	1.2
21	1.4
22	1.7
23	2.1
24	2.4
25	2.8
26	3.3
27	3.7
28	4.3
29	4.8
30	5.5

### ■戸の加工寸法参考図

上部吊り車の取付け加工寸法



下部ガイドの取付け加工方法

